

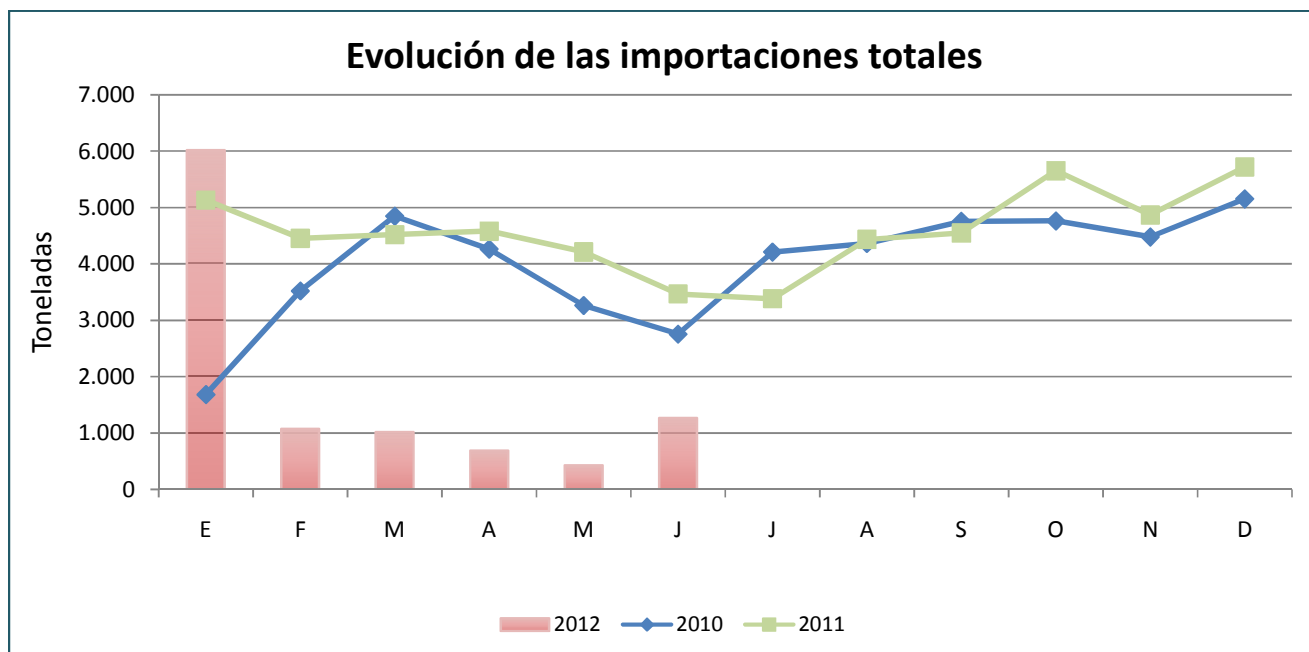


Ministerio de Agricultura, Ganadería y Pesca Presidencia de la Nación

INFORME MENSUAL COMERCIO EXTERIOR - PORCINOS

Junio – 2012

Importaciones Porcinas Años 2010 - 2011 - 2012									
AÑO	2010		2011		2012		Dif.Tn. Mes ant.	Dif.Tn. 2012/2011	Dif.U\$S FOB 2012/2011
MES	Tn	Miles U\$S FOB	Tn	Miles U\$S FOB	Tn	Miles U\$S FOB	%	%	%
E	1.686	4.256	5.131	14.445	6.019	19.562	5,3	17,3	35,4
F	3.523	8.655	4.453	12.372	1.075	3.184	-82,1	-75,9	-74,3
M	4.849	13.185	4.519	12.839	1.022	2.552	-4,9	-77,4	-80,1
A	4.265	12.297	4.581	12.734	692	1.793	-32,3	-84,9	-85,9
M	3.267	9.310	4.213	12.121	432	980	-37,6	-89,7	-91,9
J	2.757	7.887	3.468	10.258	1.268	3.582	193,5	-63,4	-65,1
J	4.213	11.284	3.384	9.946	-	-	-	-	-
A	4.364	10.484	4.436	13.080	-	-	-	-	-
S	4.757	12.835	4.549	13.423	-	-	-	-	-
O	4.764	13.436	5.652	17.692	-	-	-	-	-
N	4.480	13.860	4.869	16.482	-	-	-	-	-
D	5.155	15.559	5.718	19.200	-	-	-	-	-
Subtotal Junio	20.347	55.590	26.365	74.769	10.508	31.653		-60,14	-57,67
Acumulado Año	48.080	133.048	54.973	164.592	10.508	31.653			

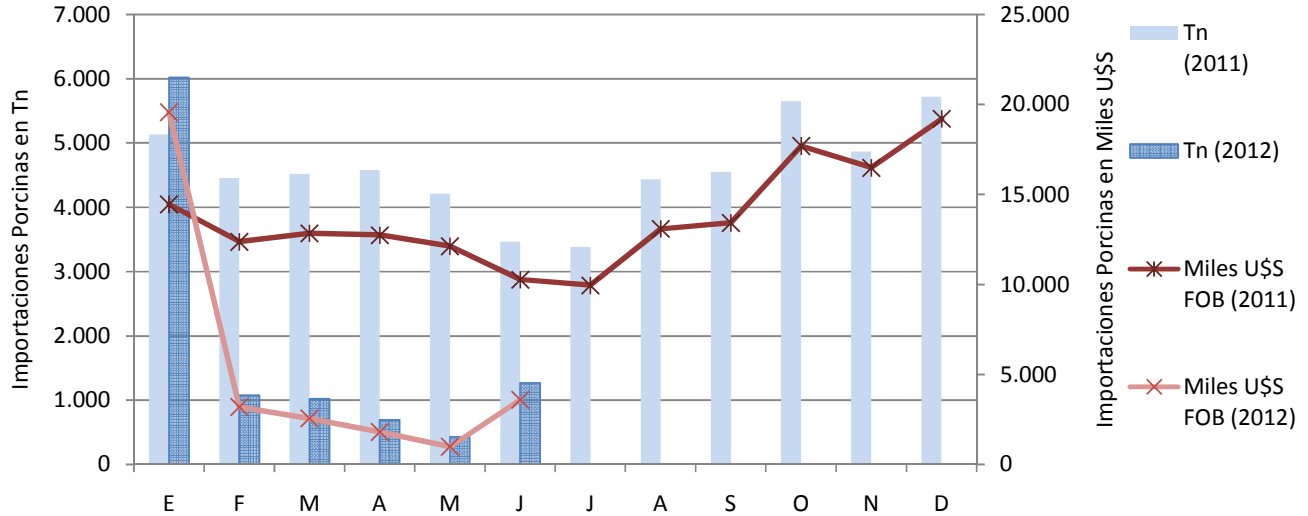


1 | MAGyP – Área Porcinas- Dirección de Ovinos, Porcinos, Aves de Granja y Pequeños Rumiantes. Dirección Nacional de Producción Ganadera con datos de SENASA.



Ministerio de Agricultura, Ganadería y Pesca Presidencia de la Nación

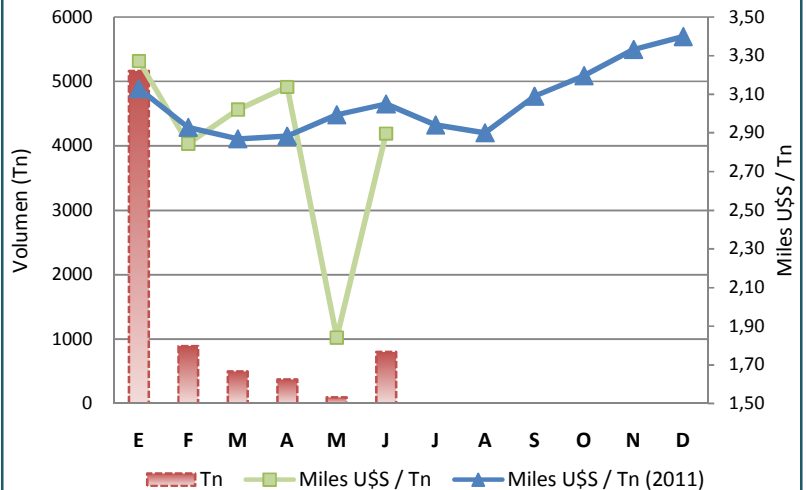
Importaciones porcinas en Tn y Miles U\$S



Importaciones Carnes Frescas

AÑO	2012		
MES	Tn	Miles U\$S	Miles U\$S / Tn
E	5160	16.888	3,27
F	892	2.537	2,84
M	495	1.495	3,02
A	374	1.174	3,14
M	94	173	1,84
J	800	2318	2,90
J	-	-	-
A	-	-	-
S	-	-	-
O	-	-	-
N	-	-	-
D	-	-	-
Sub. Junio	7815	24.585	

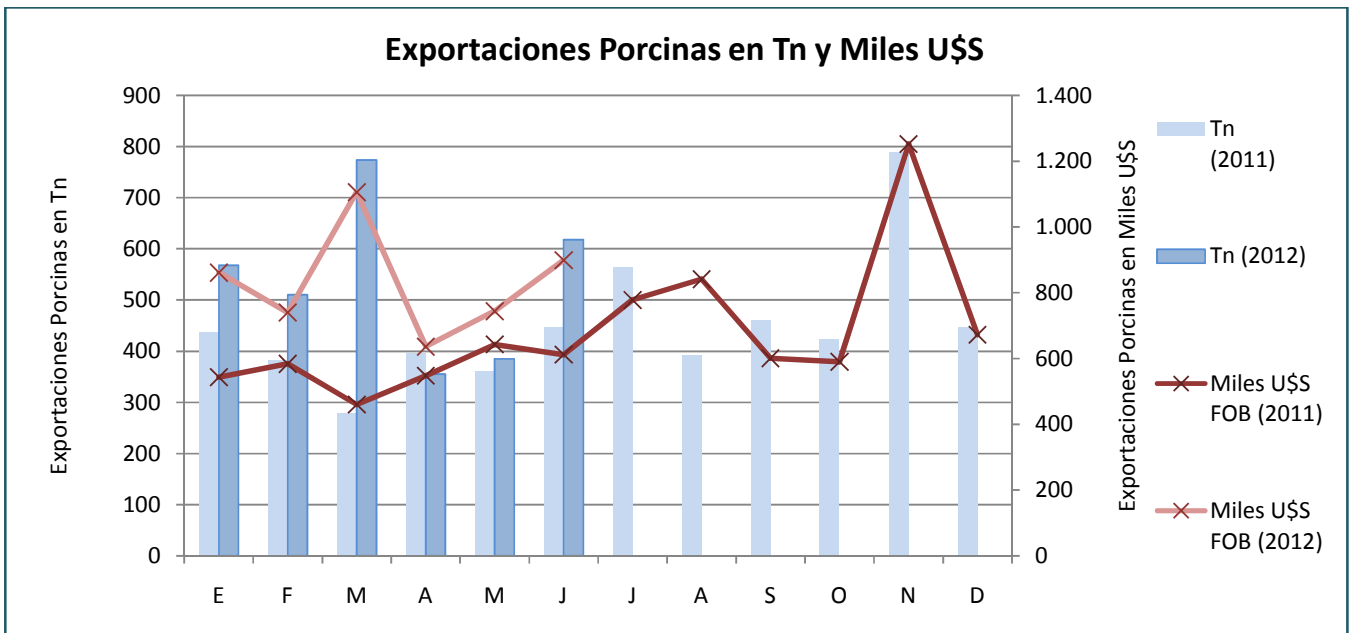
Importaciones Carnes Frescas 2012





Ministerio de Agricultura, Ganadería y Pesca Presidencia de la Nación

Exportaciones Porcinas Años 2010 - 2011 - 2012									
AÑO	2010		2011		2012		Dif.Tn. Mes ant.	Dif.Tn. 2012/2011	Dif.U\$S FOB 2012/2011
MES	Tn	Miles U\$S FOB	Tn	Miles U\$S FOB	Tn	Miles U\$S FOB	%	%	%
E	332	487	438	543	568	861	27,1	29,7	58,6
F	303	395	382	584	510	740	-10,2	33,5	26,7
M	550	592	278	460	774	1.106	51,8	178,4	140,4
A	435	556	397	548	355	636	-54,1	-10,6	16,1
M	202	422	360	643	385	744	8,5	6,9	15,7
J	343	628	446	612	618	899	60,5	38,6	46,9
J	298	593	565	778	-	-	-	-	-
A	195	427	392	841	-	-	-	-	-
S	237	487	460	601	-	-	-	-	-
O	251	477	423	590	-	-	-	-	-
N	471	827	789	1.252	-	-	-	-	-
D	286	735	447	672	-	-	-	-	-
Subtotal Junio	2.165	3.080	2.301	3.390	3.210	4.986		39,50	47,08
Acumulado Año	3.903	6.626	5.377	8.124	3.210	4.986			



3 | MAGyP – **Área Porcinas**- Dirección de Ovinos, Porcinos, Aves de Granja y Pequeños Rumiantes. Dirección Nacional de Producción Ganadera con datos de SENASA.