

RESULTADOS ECONÓMICOS DE MODELOS PRODUCTIVOS PORCINOS

Informe N° 63. Octubre 2021



INDICE

Introducción 3

Modelo 1: Producción de lechones con 10 madres sin asistencia técnica 5

Modelo 2: Producción de lechones con 10 madres y asistencia técnica 7

Modelo 3: ciclo completo, 60 madres sin asistencia técnica 12

Modelo 4: Ciclo completo, 60 madres y asistencia técnica..... 14

Modelo 5: Producción de lechones con 10 madres sin asistencia técnica, uso de alimentos alternativos.... 19

Modelo 6: Producción de lechones con 10 madres con asistencia técnica, uso de alimentos alternativos. . 21



Introducción

Este documento elaborado en el marco del Proyecto “Caracterización de gestiones económicas de sistemas de producción agropecuarios de pequeña y mediana escala” (vigente desde enero del 2020) presenta estimaciones sobre comportamientos de resultados económicos de modelos productivos y tiene como propósito aportar información que favorezca la inclusión de productores, mejore la calidad de vida y optimice recursos de las economías locales.

Los modelos fueron elaborados por equipos técnicos del CIAP. Los resultados estimados según procedimientos metodológicos del Sistema Costo de Producción Porcina Simulación (CPPS V3.0), consideran valores económicos de insumos no durables (gastos) y pérdida de valor anual de bienes durables como instalaciones, máquinas y herramientas y reproductores de reposición externa (amortizaciones); y son expresados a valor monetario del último mes indexados según el Índice de Precios Internos Mayoristas del Instituto Nacional de Estadísticas y Censos.

La variación de precios mensuales de productos e insumos intervinientes se ajustan para:

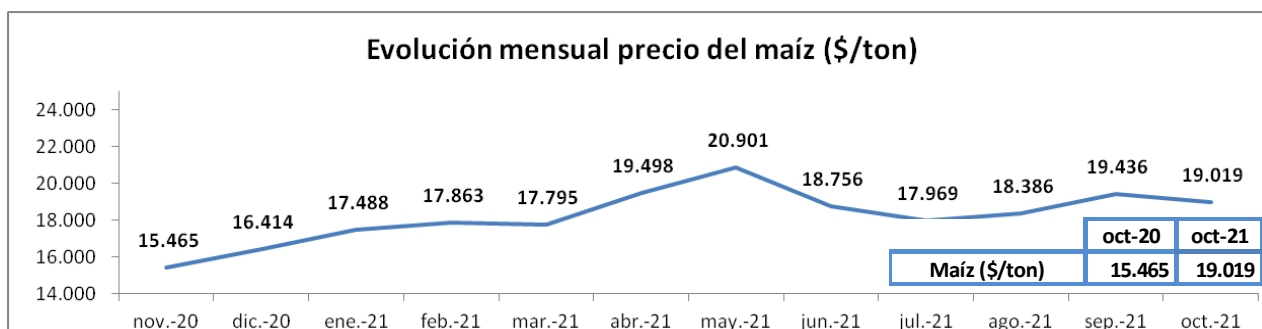
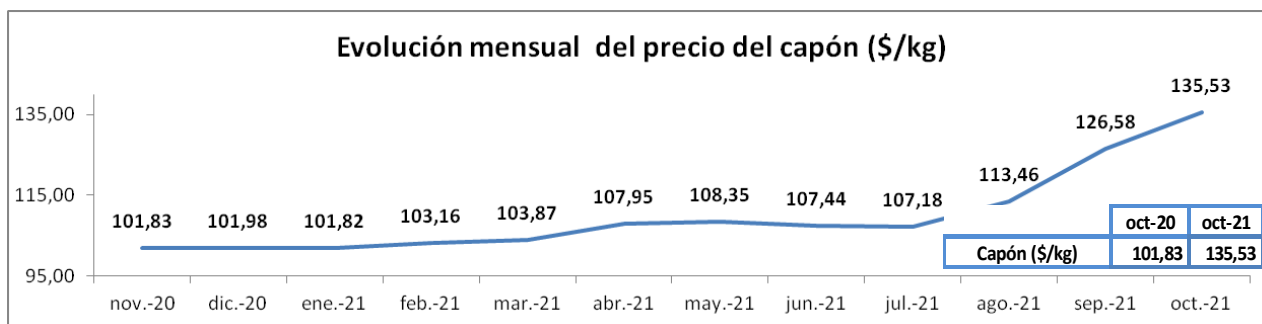
Las categorías de animales, según precio del capón publicados por el Ministerio de Agroindustria. Presidencia de la Nación. Informe semanal de carnes. Precios porcinos. Precios Promedio Ponderados capón general (Clasificación Resolución SAGPyA 144/05).

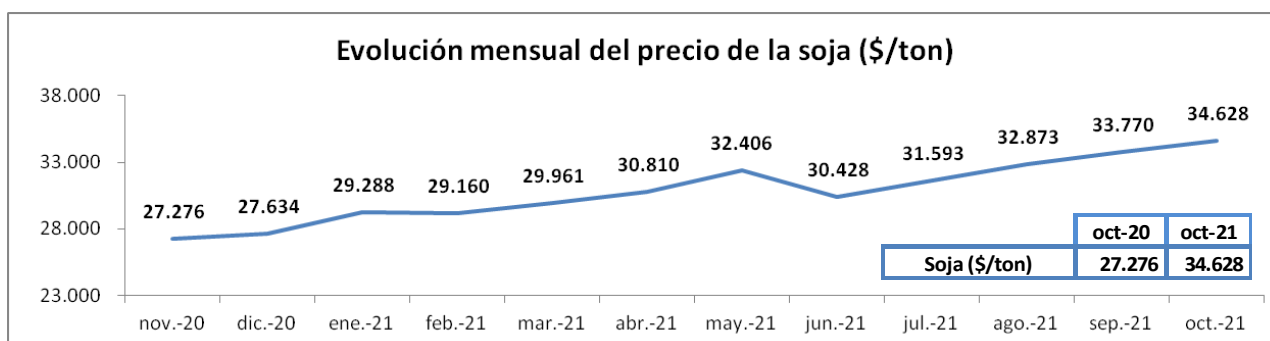
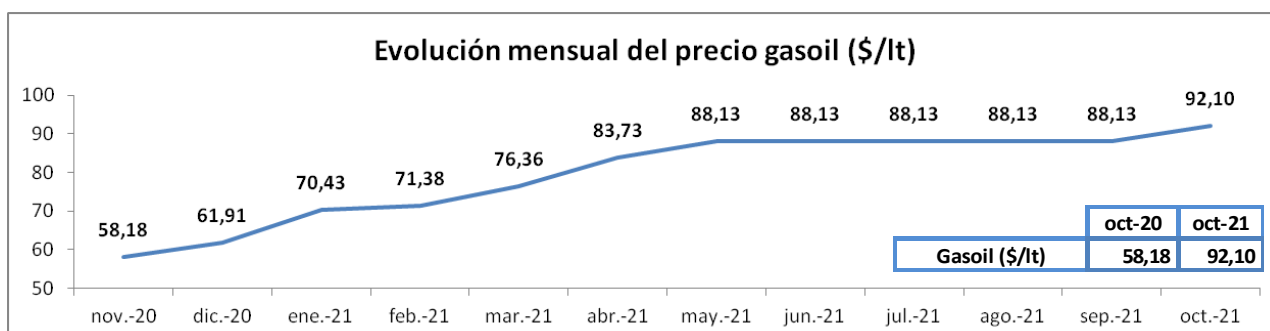
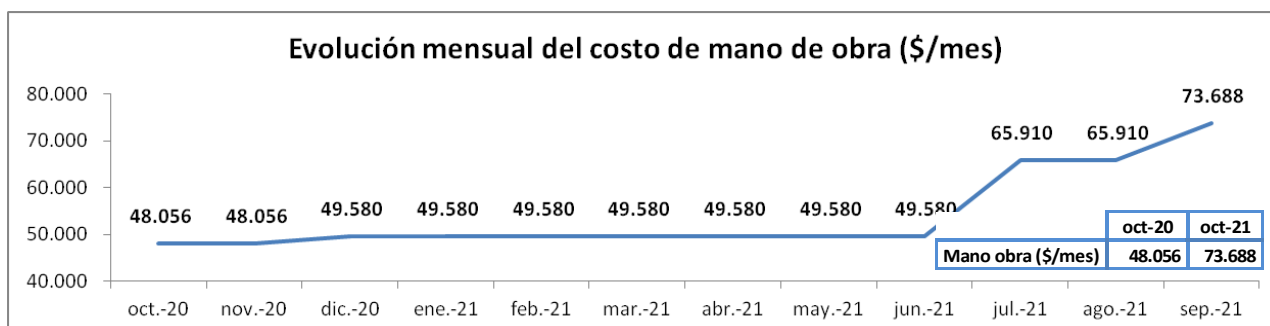
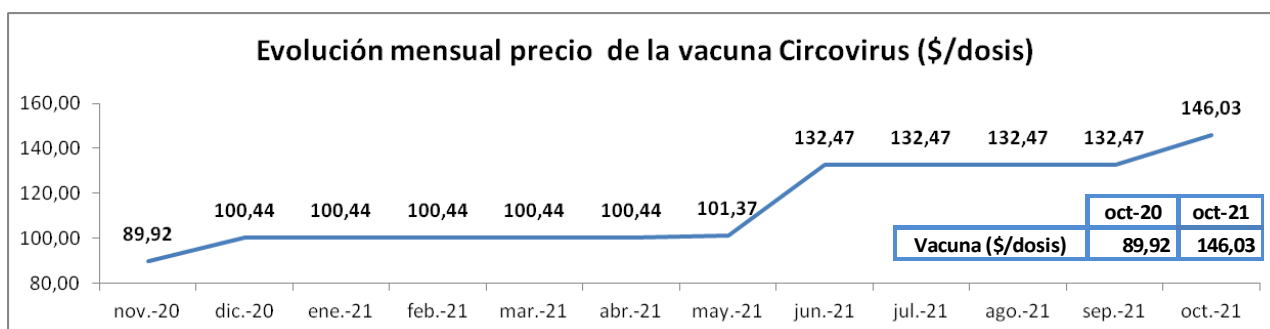
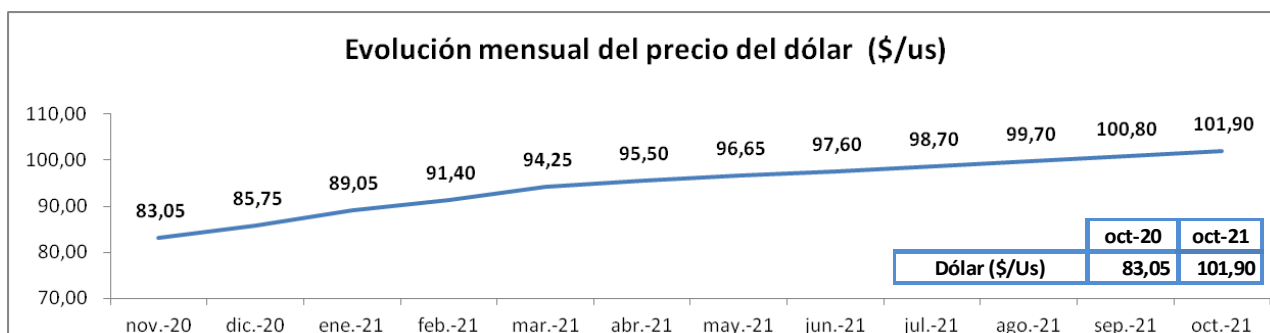
Las raciones de alimentos, para los modelos 1, 2, 3 y 4, según precio del maíz tomado de la Bolsa de Comercio de Rosario. Precios corrientes expresados en \$/Tn por mercadería, entrega inmediata, pago contado, puesto sobre camión y/o vagón en zona Rosario. Para los modelos 5 y 6, según el precio del gasoil de YPF en Córdoba Capital y precio de la soja tomado de Bolsa de Comercio Rosario.

Los costos de mano de obra, según valor del salario del peón rural tomado de RENATRE.

Los gastos de sanidad e higiene, según precios sin IVA de vacuna circovirus, tomada de comercio de la ciudad de Córdoba Capital.

Los valores de instalaciones, maquinas, herramientas y de gastos de infraestructura, según variación del dólar tomando el valor promedio compra-venta última semana de cada mes según cotización Banco de la Nación Argentina.





Modelo 1: Producción de lechones con 10 madres sin asistencia técnica

Descripción

Sistema de producción de lechones al aire libre, instalaciones precarias, sin asistencia técnica, alimentación con maíz molido de producción propia sin diferenciación por categoría, servicio natural continuo, reposición interna, venta de lechones al destete (precio neto de venta, descontando los gastos de faena).

Datos físicos

N° padrillos	1
N° madres	10
Reposición hembras % anual	25
Peso venta reproductores descarte kg/cabeza	250
Mortandad reproductores cabezas/año	1
Partos/madre/año	1,16
Lechones nacidos vivos/parto	9
Mortandad lechones en lactancia %	20
Duración de la lactancia en días	60
Cantidad lechones vendidos cabezas/madre/año	8
Peso venta lechón faenado kg/cabeza	10
Consumo alimento reproductores kg/día	3,3

Datos económicos

Valor actual de instalaciones usadas en dólar	1.335
Valor de mercado de máquinas y herramientas usadas en dólar	1.335
Valor a nuevo reproductores expresado en kg capón/cabeza	137
Valor venta kg lechón expresado en kg capón	4,12
Valor kg descarte expresado en kg capón	0,70
Precio promedio ponderado alimento reproductores en kg maíz	1,05
Gasto de estructura mensual en dólar	47



Resultados económicos a valores constantes mes de Setiembre

	nov-20	dic-20	ene-21	feb-21	mar-21	abr-21	may-21	jun-21	jul-21	ago-21	sep-21	oct-21
Ingresos venta productos y subproductos \$/mes	44.069	42.834	41.410	40.202	38.559	38.799	37.368	36.010	34.917	36.206	39.434	41.073
Gastos de alimentación \$/mes	27.793	28.631	29.536	28.909	27.434	29.102	29.933	26.106	24.310	24.365	25.145	23.935
Gastos de estructura \$/mes	14.963	14.995	15.078	14.830	14.567	14.290	13.877	13.619	13.387	13.246	13.074	12.857
Amortizaciones de bienes durables \$/mes	1.404	1.410	1.422	1.400	1.377	1.349	1.310	1.288	1.267	1.250	1.225	1.199
Costo total \$/mes	44.160	45.036	46.035	45.139	43.378	44.741	45.121	41.013	38.963	38.860	39.443	37.990
Costo de producción lechón \$/kg	600,03	614,92	631,93	620,19	596,10	616,21	623,93	564,24	535,04	531,67	535,85	511,73
Precio de venta lechón \$/kg	598,67	581,90	562,55	546,15	523,83	527,08	507,64	489,19	474,35	491,85	535,71	557,98
Rendimiento equilibrio kg lechón/madre/año**	135	146	160	168	172	181	193	184	182	177	166	152
Beneficio económico \$/mes	-91	-2.201	-4.625	-4.937	-4.818	-5.942	-7.753	-5.003	-4.046	-2.655	-9	3.083
Capital Invertido propio sin tierra \$	854.367	854.045	854.528	836.571	809.978	814.926	801.002	760.164	735.324	738.973	757.562	752.444
Rentabilidad mensual del capital invertido %*	-0,02%	-0,36%	-0,73%	-0,76%	-0,73%	-0,86%	-1,10%	-0,73%	-0,59%	-0,38%	0,00%	0,41%

***Rentabilidad:** eficiencia económica en el uso de capitales propios, excluyendo la tierra, por parte de la actividad bajo estudio.

****Rendimiento de equilibrio:** producción anual en kilogramos por madre que se necesita vender para cubrir los costos.



Modelo 2: Producción de lechones con 10 madres y asistencia técnica

Descripción

Sistema de producción de lechones al aire libre, instalaciones precarias con asistencia técnica, alimentación con maíz molido de producción propia diferenciada por categoría, servicio natural continuo, reposición externa. Engorde de lechones destetados hasta 12 kg (precio neto de venta descontando los gastos de faena).

Datos físicos

N° padrillos	1
N° madres	10
Reposición hembras % anual	35
Peso venta reproductores descarte kg/cabeza	250
Mortandad reproductores cabezas/año	1
Partos/madre/año	1,81
Lechones nacidos vivos/parto	10
Mortandad lechones en lactancia %	18
Duración de la lactancia en días	28
Cantidad lechones vendidos cabezas/madre/año	15
Peso venta lechón faenado kg/cabeza	12
Consumo alimento reproductores kg/día	3,3
Conversión engorde (kg alimento consumido/kg carne producidos)	1

Datos económicos

Valor actual de instalaciones usadas en dólar	1.335
Valor de mercado de máquinas y herramientas usadas en dólar	1.335
Valor a nuevo madres expresado en kg capón/cabeza	206
Valor a nuevo padrillos expresado en kg capón/cabeza	240
Valor venta kg lechón expresado en kg capón	4,46
Valor kg descarte expresado en kg capón	0,89
Precio promedio ponderado alimento reproductores en kg maíz	1,22
Precio promedio ponderado alimento lechones en kg maíz	3,69
Gastos de sanidad por cabeza/año expresado en dosis vacuna circovirus	1,10
Gastos de asesoramiento mensual expresado en kg capón	34
Gasto de estructura mensual en dólar	67



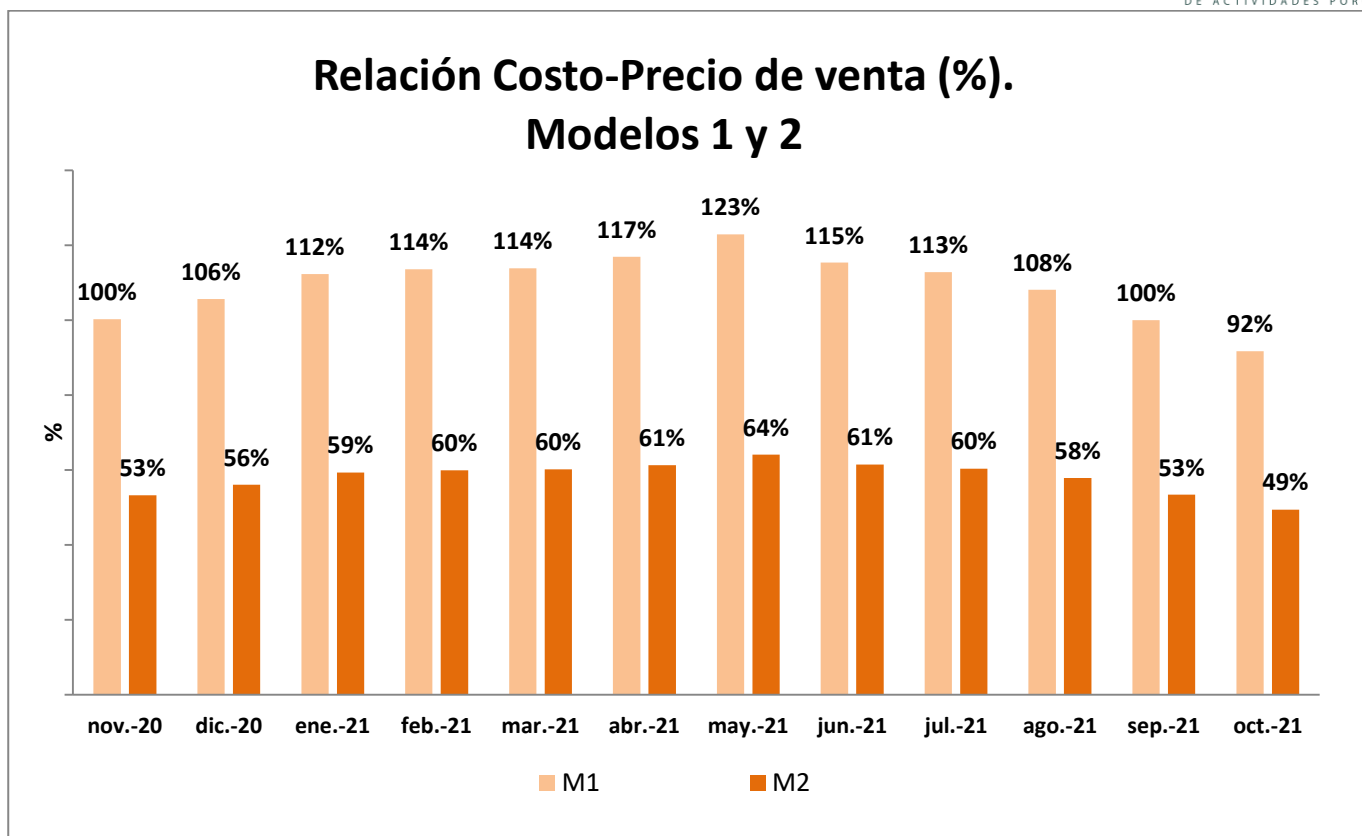
Resultados económicos a valores constantes mes de Setiembre

	nov-20	dic-20	ene-21	feb-21	mar-21	abr-21	may-21	jun-21	jul-21	ago-21	sep-21	oct-21
Ingresos venta productos y subproductos \$/mes	104.094	101.178	97.813	94.961	91.080	91.646	88.265	85.058	82.477	85.520	93.146	97.018
Gastos de alimentación \$/mes	30.113	31.022	32.002	31.323	29.725	31.532	32.433	28.286	26.340	26.400	27.245	25.934
Gastos sanidad e higiene \$/mes	1.891	2.050	1.985	1.902	1.812	1.754	1.699	2.158	2.097	2.055	2.006	2.151
Gastos asesoramiento \$/mes	4.989	4.849	4.688	4.551	4.365	4.392	4.230	4.077	3.953	4.099	4.464	4.650
Gastos de estructura \$/mes	21.376	21.421	21.540	21.186	20.810	20.415	19.824	19.456	19.124	18.922	18.677	18.366
Amortizaciones de bienes durables \$/mes	850	871	901	894	892	861	840	835	828	794	728	682
Costo total \$/mes	59.219	60.214	61.116	59.857	57.604	58.954	59.027	54.812	52.342	52.270	53.120	51.782
Costo de producción lechón \$/kg	345,35	353,61	361,47	354,47	341,29	350,11	352,38	325,59	310,26	308,17	309,90	298,83
Precio de venta lechón \$/Kg	648,56	630,39	609,43	591,66	567,48	571,00	549,94	529,96	513,88	532,84	580,35	604,48
Rendimiento equilibrio kg lechón/madre/año**	135	138	141	137	131	129	130	121	115	108	97	88
Beneficio económico \$/mes	44.875	40.964	36.698	35.105	33.476	32.692	29.239	30.246	30.136	33.251	40.026	45.236
Capital Invertido propio sin tierra \$	996.811	993.393	988.974	967.083	935.735	939.677	920.244	880.011	852.404	859.296	886.098	886.952
Rentabilidad mensual del capital invertido %*	6,43%	5,72%	4,98%	4,67%	4,38%	4,13%	3,62%	3,80%	3,80%	4,07%	4,64%	5,10%

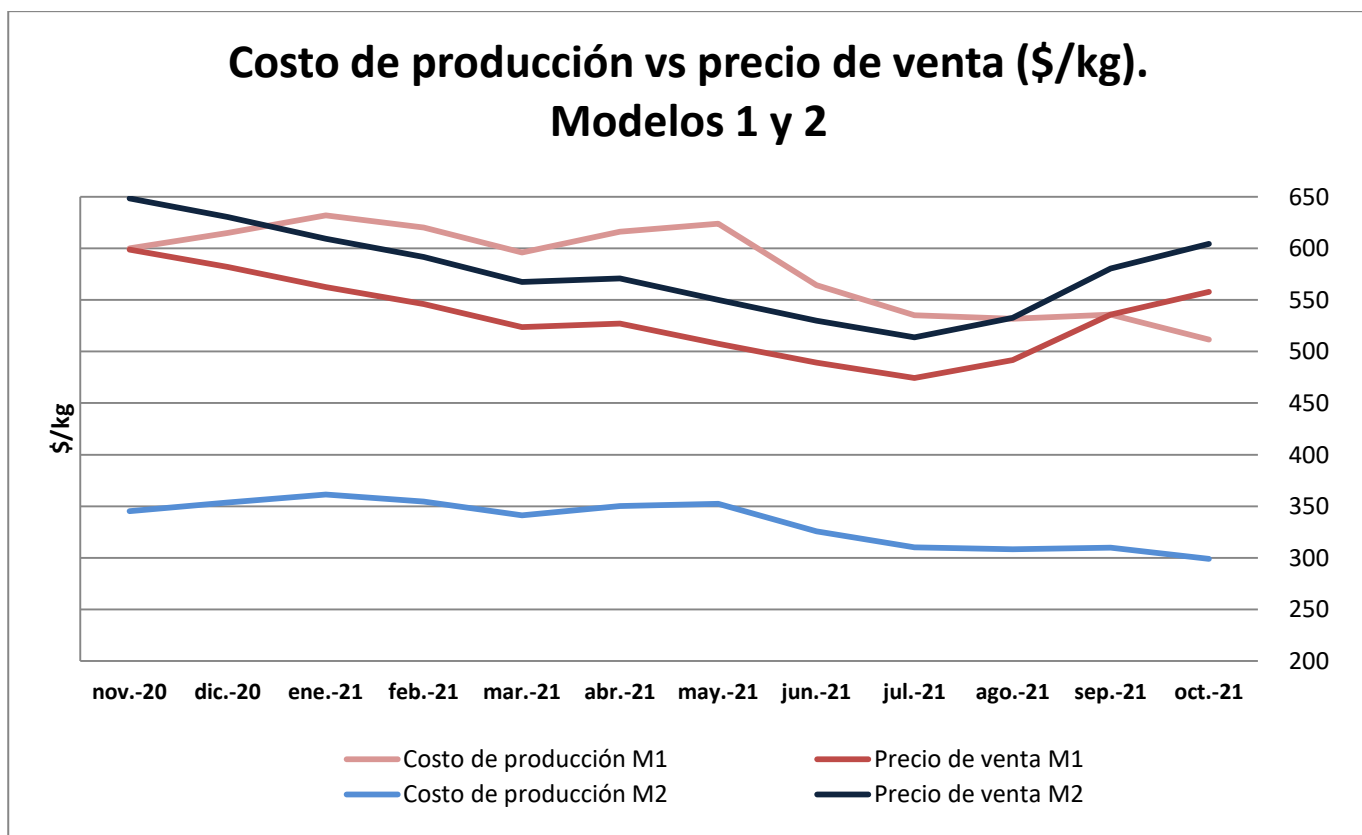
***Rentabilidad:** eficiencia económica en el uso de capitales propios, excluyendo la tierra por parte de la actividad bajo estudio.

****Rendimiento de equilibrio:** producción anual en kilogramos por madre que se necesita vender para cubrir los costos.



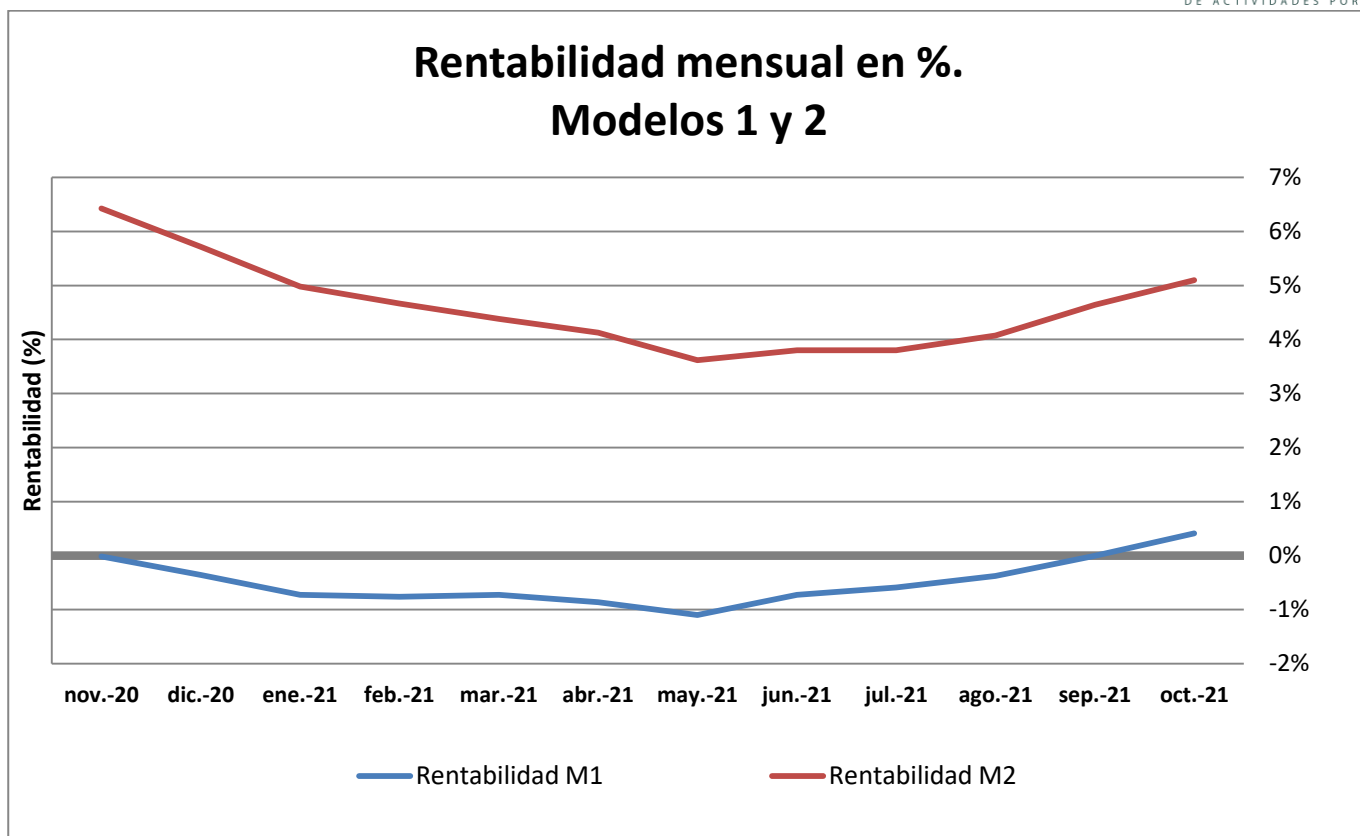


Fuente: elaboración propia.

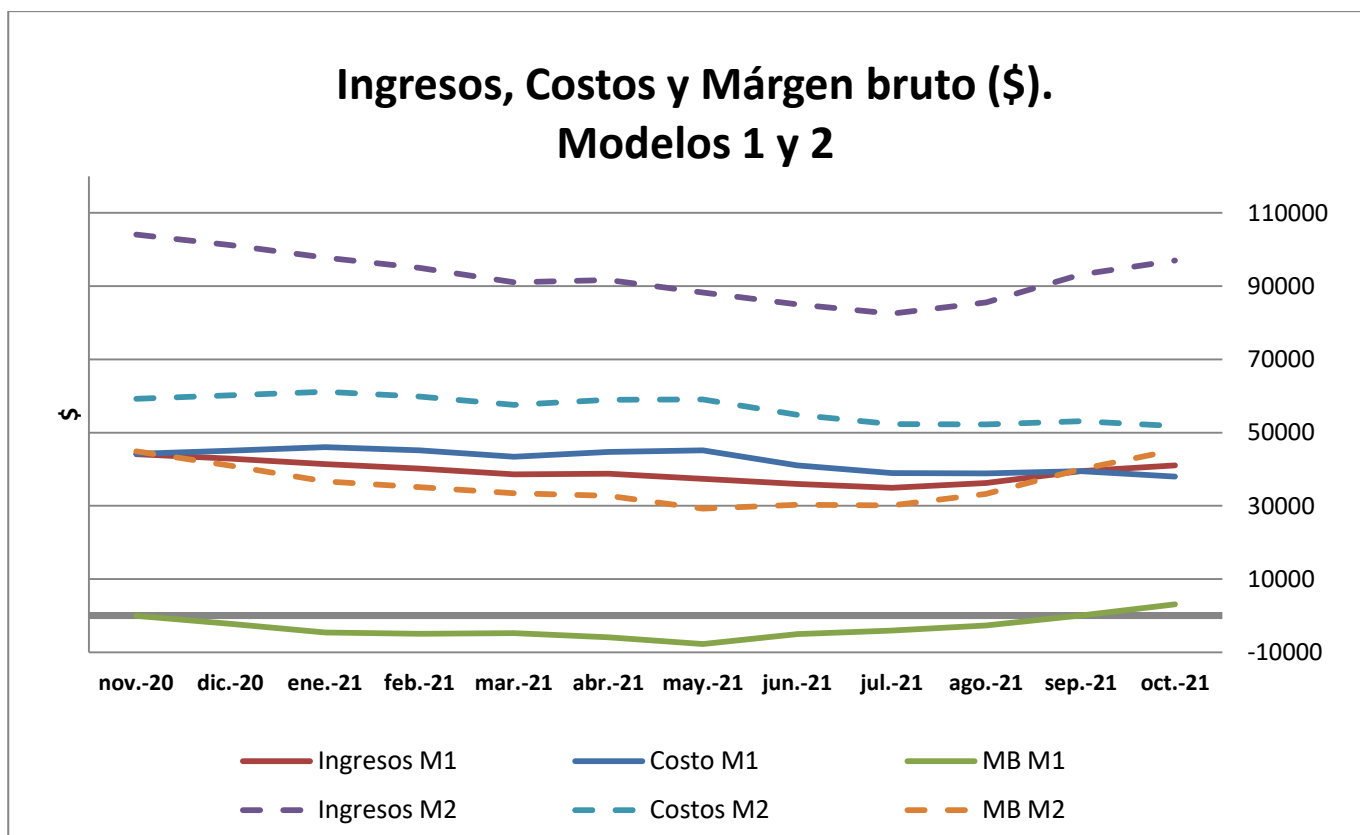


Fuente: elaboración propia.





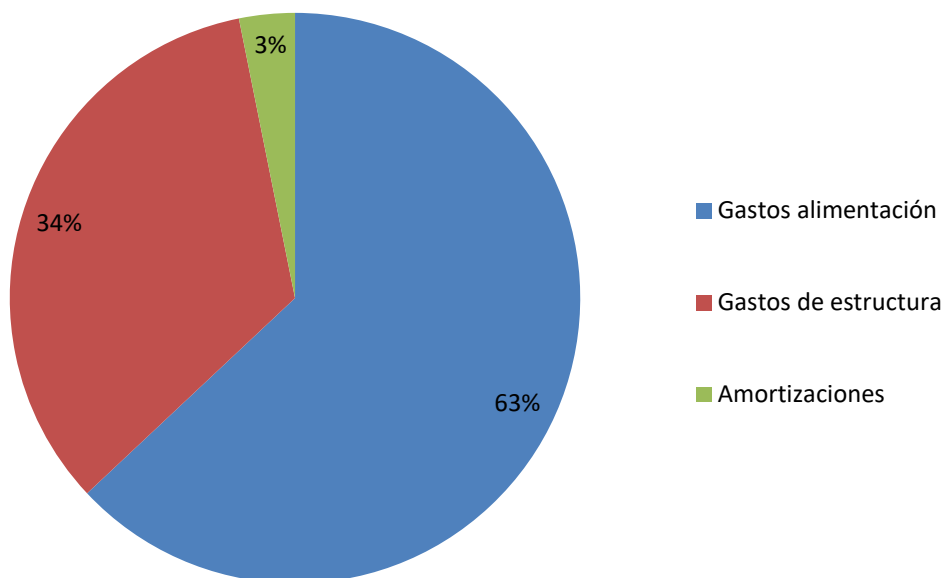
Fuente: elaboración propia



Fuente: elaboración propia

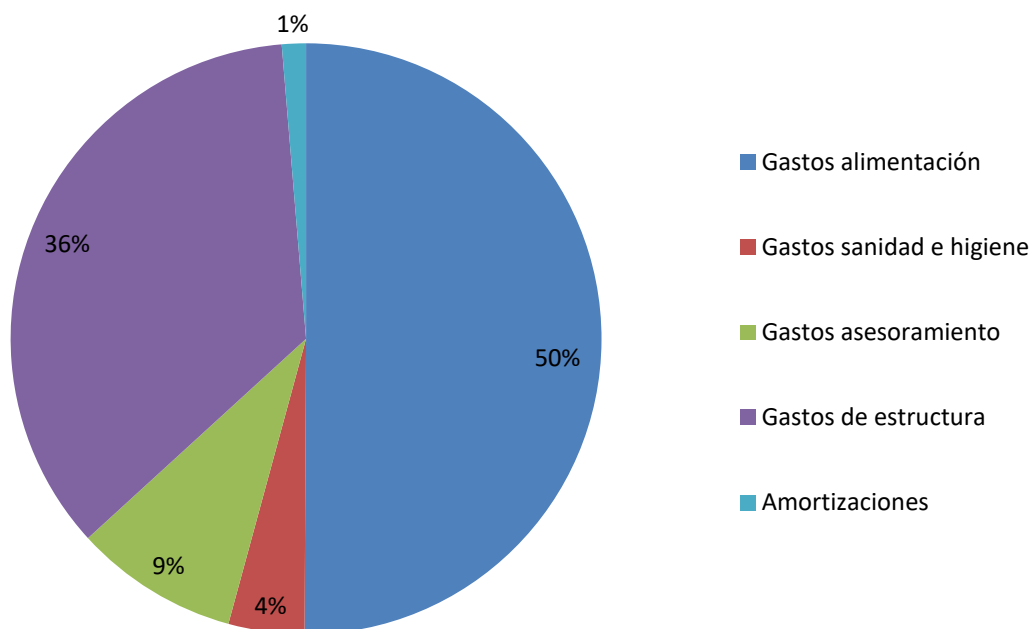


Composición del costo. Modelo 1



Fuente: elaboración propia

Composición del costo. Modelo 2



Fuente: elaboración propia



Modelo 3: ciclo completo, 60 madres sin asistencia técnica

Descripción

Sistema productivo de ciclo completo, a campo, con servicio natural dirigido y reposición interna. Sin asesoramiento profesional. Instalaciones específicas de bajo nivel de inversión. Producción propia de maíz para alimentación (se valoró a costo de oportunidad). Mano de obra familiar más un empleado permanente.

Datos físicos

N° madres	60
N° padrillos	3
Reposición hembras % anual	25
Partos/madre/año	1,98
Lechones nacidos vivos/parto	8
Mortandad lechones en lactancia %	20
Duración de la lactancia en días	35
Peso al destete en kg	8
Edad a la venta en días	195
Peso promedio a la venta capón kg/cabeza	110
Cabezas vendidas madre/año	11
Kg de carne vendidos madre/año	1.218
Conversión engorde (Kg alimento consumidos/kg carne producidos)	3,4

Datos económicos

Valor actual de instalaciones usadas en dólar	30.515
Valor de mercado de máquinas y herramientas usadas en dólar	22.251
Valor a nuevo madres expresado en kg capón/cabeza	271
Valor a nuevo padrillos expresado en kg capón/cabeza	922
Valor venta kg capón	162,13
Valor kg descarte expresado en kg capón	0,62
Precio promedio ponderado alimento en el engorde en kg maíz	1,36
Gasto de estructura mensual en dólar	381
Gastos sanidad por cabeza/año expresado en dosis vacuna circovirus	5,25
Gastos mano de obra mensual expresado en kg de capón	678



Resultados económicos a valores constantes mes de Setiembre

	nov-20	dic-20	ene-21	feb-21	mar-21	abr-21	may-21	jun-21	jul-21	ago-21	sep-21	oct-21
Ingresos venta productos y subproductos \$/mes	1.097.241	1.066.506	1.031.035	1.000.971	960.065	966.029	930.393	896.584	869.381	901.458	981.837	1.022.657
Gastos de alimentación \$/mes	892.360	919.278	948.323	928.217	880.846	934.405	961.094	838.217	780.538	782.315	807.358	768.506
Gastos de sanidad e higiene \$/mes	46.207	44.848	43.424	41.612	39.638	38.376	37.167	47.203	45.880	44.941	43.874	47.048
Gastos mano de obra \$/mes	68.624	66.606	66.536	63.759	60.735	58.802	56.422	54.835	53.298	69.403	67.755	73.688
Gastos de estructura \$/mes	122.139	122.401	123.076	121.052	118.906	116.647	113.274	111.171	109.273	108.121	106.719	104.945
Gastos comercialización \$/mes	10.830	10.526	10.176	9.880	9.476	9.535	9.183	8.849	8.581	8.897	9.691	10.094
Amortizaciones de bienes durables \$/mes	35.122	35.037	35.029	34.390	33.668	33.146	32.150	31.473	30.878	30.752	30.800	30.565
Costo total \$/mes	1.175.282	1.198.695	1.226.564	1.198.910	1.143.269	1.190.911	1.209.289	1.091.749	1.028.447	1.044.430	1.066.197	1.034.845
Costo de producción del capón \$/kg	186,78	190,80	195,58	191,21	182,30	190,10	193,32	174,20	163,96	166,40	169,52	164,14
Precio de venta capón \$/kg	173,96	169,09	163,46	158,70	152,21	153,16	147,51	142,15	137,83	142,92	155,66	162,13
Rendimiento equilibrio kg capón /madre/año**	1.867	1.904	1.955	1.887	1.786	1.792	1.816	1.650	1.557	1.493	1.363	1.233
Beneficio económico \$/mes	-78.041	-132.190	-195.529	-197.939	-183.204	-224.882	-278.896	-195.165	-159.066	-142.972	-84.359	-12.189
Capital Invertido propio sin tierra \$	21.408.797	21.566.949	21.776.357	21.300.934	20.498.685	20.896.162	20.810.352	19.396.640	18.570.186	18.777.271	19.180.799	18.898.627
Rentabilidad mensual del capital invertido %*	-0,5%	-0,8%	-1,2%	-1,2%	-1,1%	-1,3%	-1,5%	-1,1%	-0,9%	-0,8%	-0,5%	-0,1%

***Rentabilidad:** eficiencia económica en el uso de capitales propios, excluyendo la tierra por parte de la actividad bajo estudio.

****Rendimiento de equilibrio:** producción anual en kilogramos por madre que se necesita vender para cubrir los costos.



Modelo 4: Ciclo completo, 60 madres y asistencia técnica

Descripción

Sistema productivo de ciclo completo, a campo, con inseminación artificial, reposición interna. Con asesoramiento profesional. Buenas instalaciones generales e instalaciones específicas de bajo nivel de inversión. Producción propia de maíz para alimentación (se valoró a costo de oportunidad). Mano de obra familiar más un empleado permanente.

Datos físicos

N° madres	60
N° padrillos	2
Reposición hembras % anual	30
Mortandad reproductores cabezas/año	1
Partos/madre/año	2,2
Lechones nacidos vivos/parto	10,7
Mortandad lechones nacidos vivos %	15
Duración de la lactancia en días	21
Peso al destete en kg	7
Edad a la venta en días	162
Peso promedio a la venta capón kg/cabeza	110
Cabezas vendidas por madre/año	19
Kg de carne vendidos madre/año	2121,4
Conversión engorde (kg alimento consumidos/kg carne producidos)	2,8

Datos económicos

Valor actual de instalaciones usadas en dólar	30.515
Valor de mercado de máquinas y herramientas usadas en dólar	22.251
Valor a nuevo madres expresado en kg capón/cabeza	271
Valor a nuevo padrillos expresado en kg capón/cabeza	922
Valor venta kg capón \$/kg	162,13
Valor kg descarte expresado en kg capón	0,62
Precio promedio ponderado alimento en el engorde en kg maíz	1,48
Gastos de estructura mensual en dólar	381
Gastos de sanidad por cabeza/año expresado en dosis vacuna circovirus	6,6
Gastos de asesoramiento mensual expresado en kg capón	189
Gastos mano de obra mensual expresado en kg de capón	678

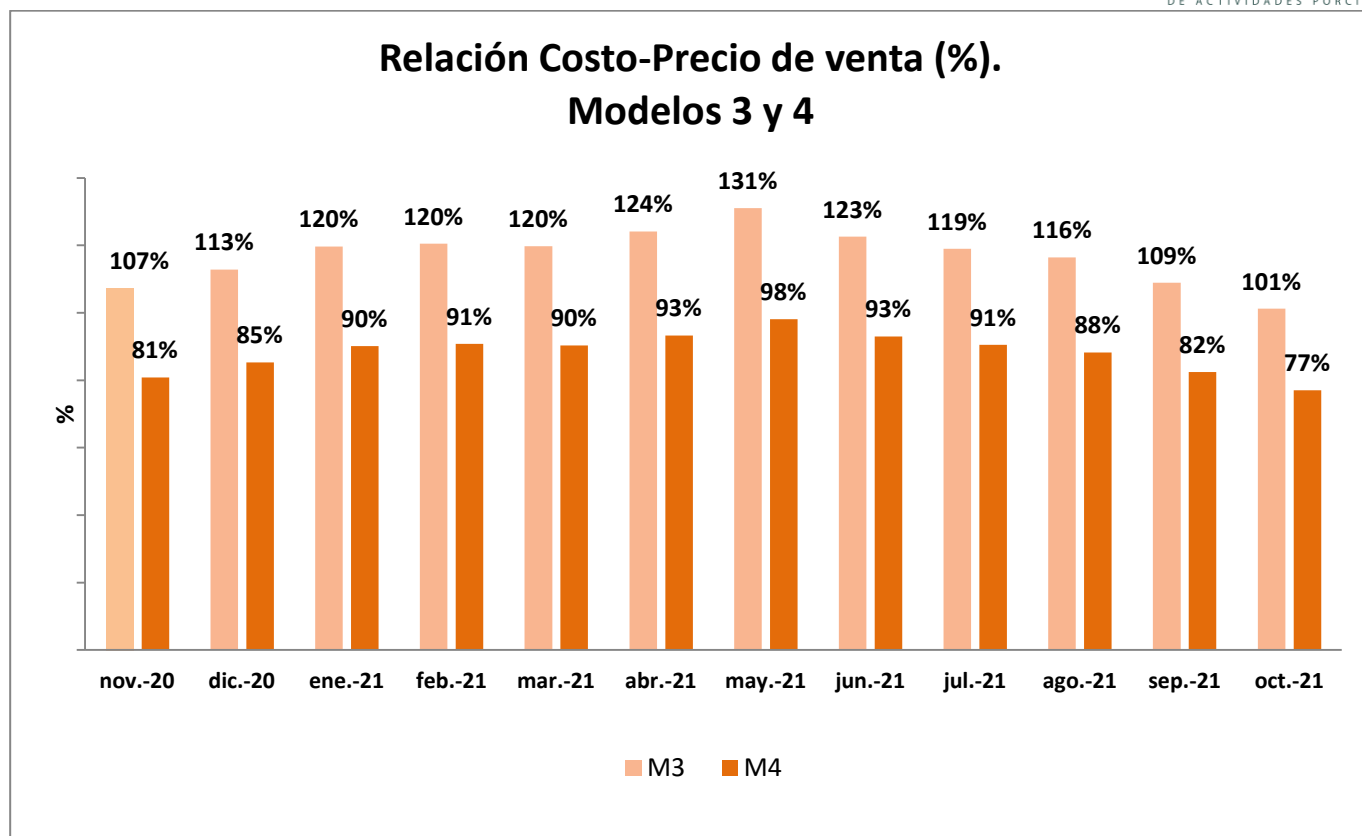


Resultados económicos a valores constantes mes de Setiembre

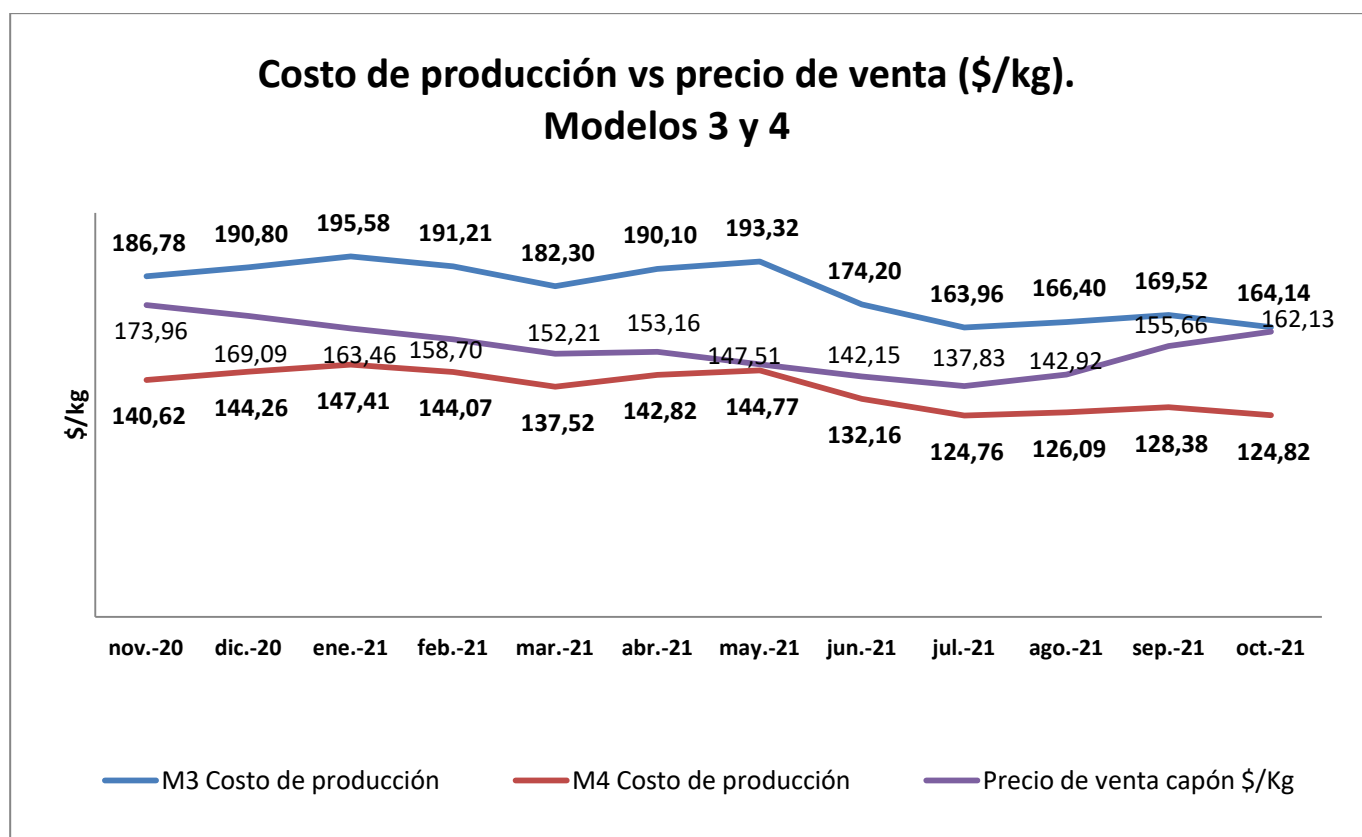
	nov-20	dic-20	ene-21	feb-21	mar-21	abr-21	may-21	jun-21	jul-21	ago-21	sep-21	oct-21
Ingresos venta productos y subproductos \$/mes	1.888.751	1.835.844	1.774.787	1.723.035	1.652.621	1.662.887	1.601.545	1.543.347	1.496.522	1.551.737	1.690.099	1.760.364
Gastos de alimentación \$/mes	1.087.384	1.120.186	1.155.578	1.131.078	1.073.355	1.138.619	1.171.140	1.021.409	951.124	953.290	983.796	936.453
Gastos sanidad e higiene \$/mes	90.209	97.797	94.692	90.740	86.436	83.684	81.048	102.934	100.048	98.001	95.674	102.595
Gastos mano de obra \$/mes	68.624	66.606	66.536	63.759	60.735	58.802	56.422	54.835	53.298	69.403	67.755	73.688
Gastos asesoramiento \$/mes	27.602	26.829	25.937	25.181	24.152	24.302	23.405	22.555	21.870	22.677	24.699	25.726
Gastos de estructura \$/mes	122.139	122.401	123.076	121.052	118.906	116.647	113.274	111.171	109.273	108.121	106.719	104.945
Gastos comercialización \$/mes	18.723	18.198	17.593	17.080	16.382	16.484	15.876	15.299	14.835	15.382	16.754	17.450
Otros gastos \$/mes *	87.043	87.229	87.711	86.269	84.739	83.129	80.725	79.226	77.874	77.053	76.053	74.789
Amortizaciones de bienes durables \$/mes	33.348	33.312	33.362	32.771	32.115	31.583	30.645	30.023	29.472	29.294	29.212	28.911
Costo total \$/mes	1.535.073	1.572.558	1.604.484	1.567.931	1.496.820	1.553.250	1.572.535	1.437.451	1.357.794	1.373.221	1.400.663	1.364.558
Costo de producción del capón \$/kg	140,62	144,26	147,41	144,07	137,52	142,82	144,77	132,16	124,76	126,09	128,38	124,82
Precio de venta capón \$/Kg	173,96	169,09	163,46	158,70	152,21	153,16	147,51	142,15	137,83	142,92	155,66	162,13
Rendimiento equilibrio kg capón/madre/año***	2.449	2.509	2.567	2.477	2.348	2.346	2.369	2.181	2.064	1.971	1.798	1.633
Beneficio económico \$/mes	353.678	263.286	170.303	155.104	155.801	109.637	29.010	105.895	138.728	178.516	289.436	395.806
Capital Invertido propio sin tierra \$	24.179.646	24.420.572	24.613.013	24.065.810	23.155.063	23.584.076	23.461.651	21.993.279	21.067.844	21.273.373	21.758.285	21.493.812
Rentabilidad mensual del capital invertido %**	2,09%	1,49%	0,93%	0,83%	0,82%	0,56%	0,14%	0,53%	0,71%	0,88%	1,37%	1,84%

* **Otros gastos:** incluye el gasto en insumos para inseminación artificial y rollos para cama en parideras. ****Rentabilidad:** eficiencia económica en el uso de capitales propios, excluyendo la tierra por parte de la actividad bajo estudio. *****Rendimiento de equilibrio:** producción anual en kilogramos por madre que se necesita vender para cubrir los costos.



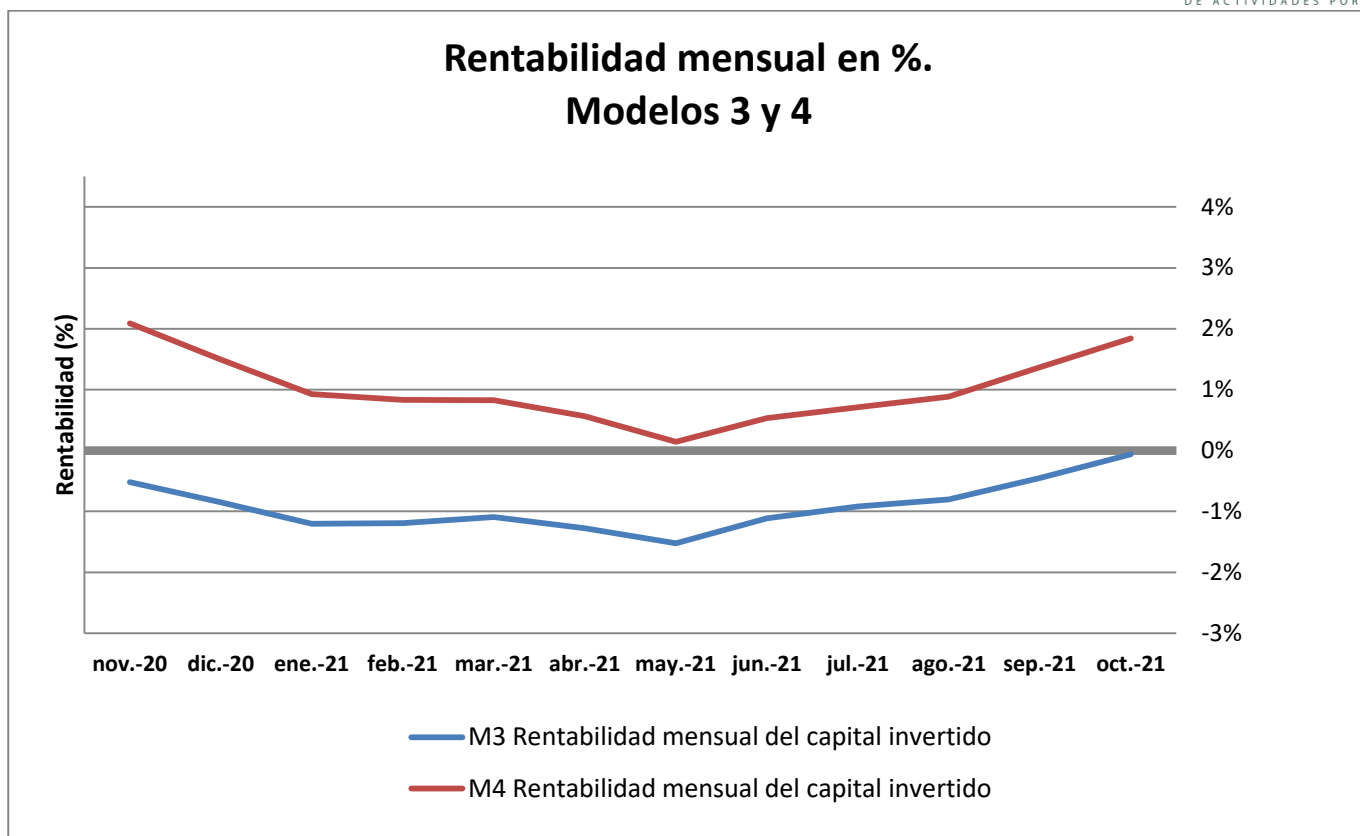


Fuente: elaboración propia

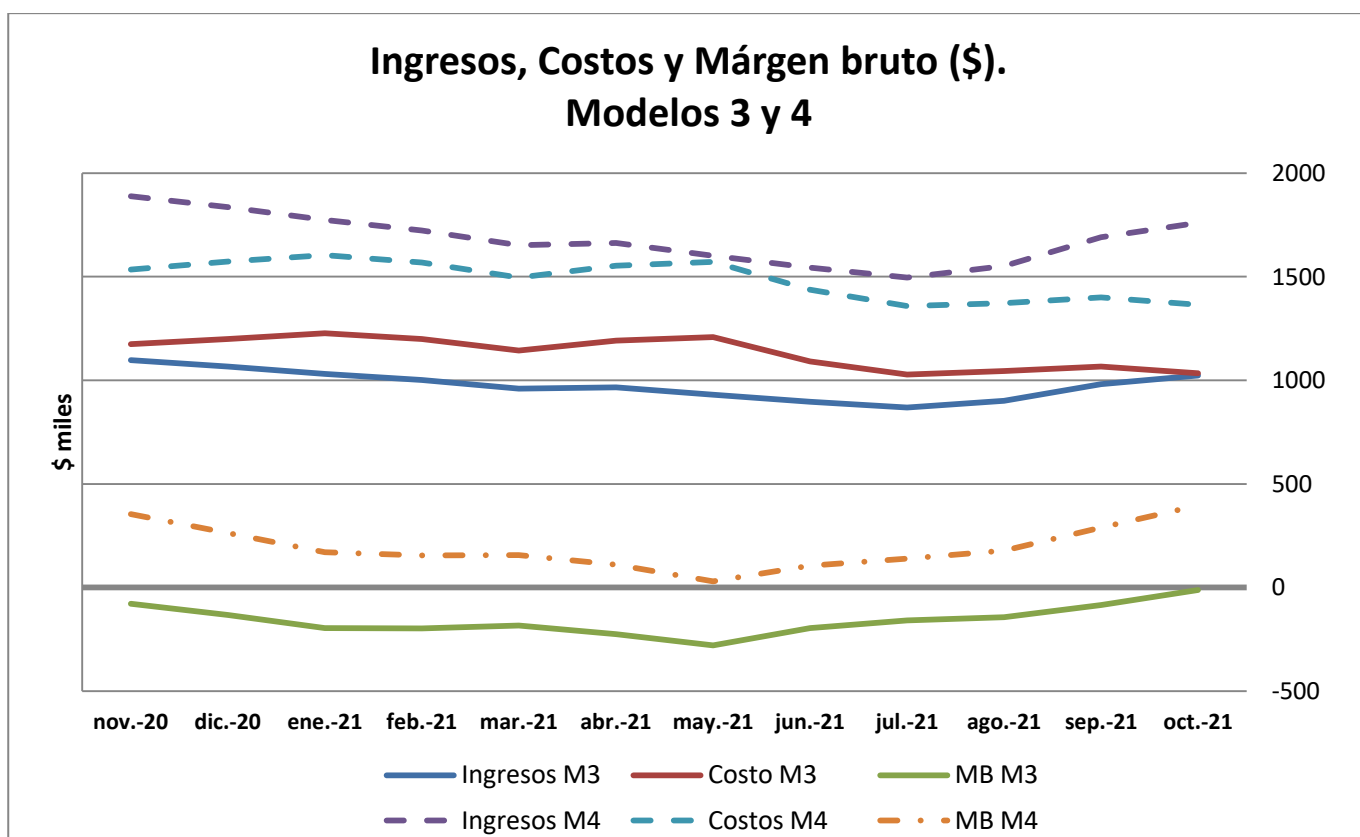


Fuente: elaboración propia





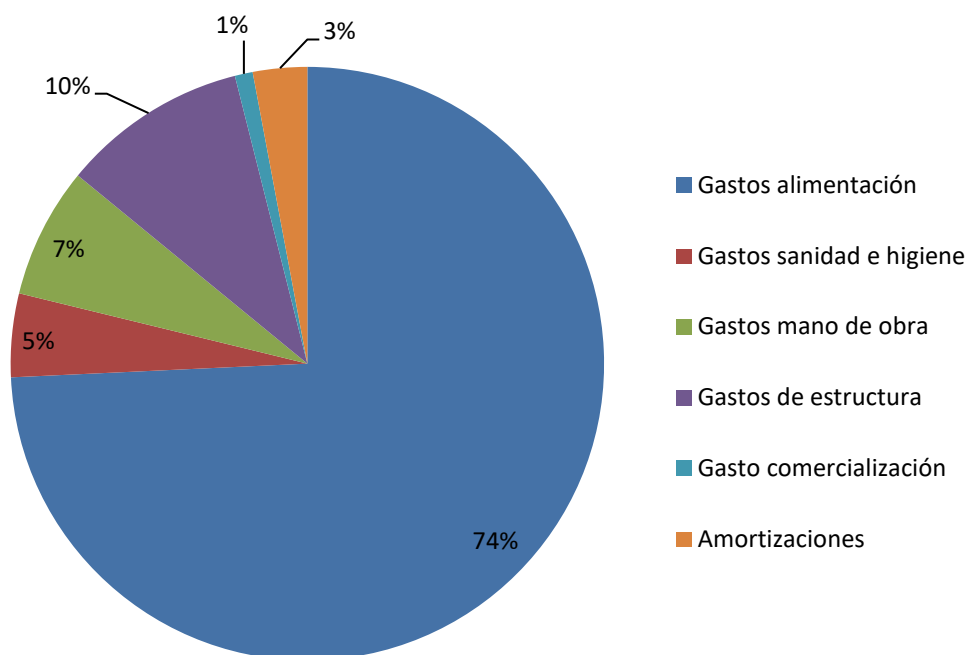
Fuente: elaboración propia.



Fuente: elaboración propia.

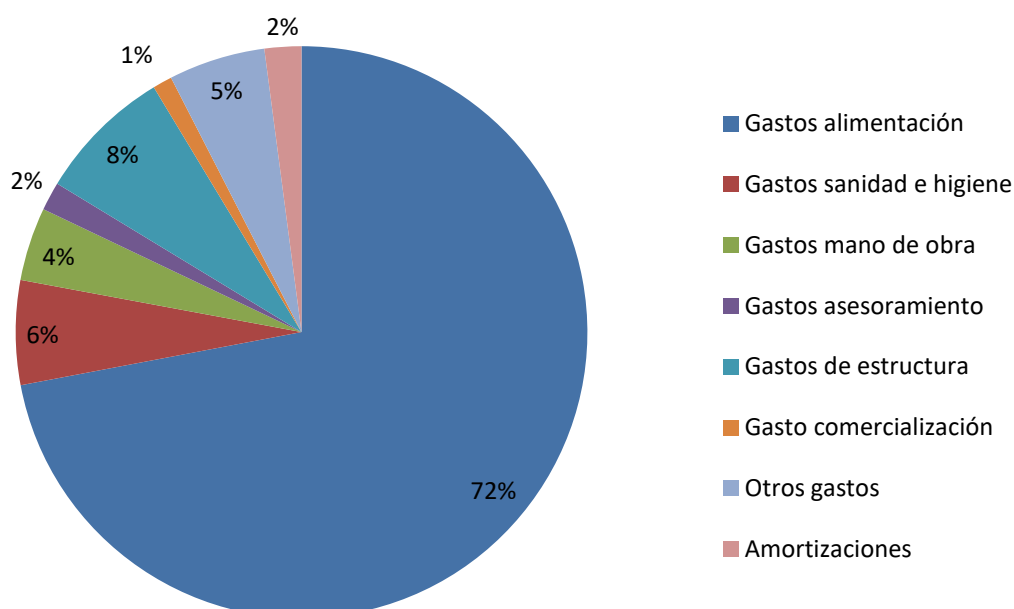


Composición del costo. Modelo 3



Fuente: elaboración propia.

Composición de costo. Modelo 4



Fuente: elaboración propia.



Modelo 5: Producción de lechones con 10 madres sin asistencia técnica, uso de alimentos alternativos.

Descripción

Sistema de producción de lechones al aire libre, con parideras precarias fijas, gestación a la intemperie, sin asistencia técnica, alimentación con productos alimenticios varios (restos de industrias de alimentos, como ser galletitas, pan, alfajores, etc.), servicio natural continuo, reposición interna, venta de lechones a los 16 kg. El valor del alimento está compuesto por el costo que implica acarrearlo hasta el establecimiento.

Datos físicos

N° padrillos	1
N° madres	10
Reposición hembras % anual	10
Peso venta reproductores descarte kg/cabeza	250
Mortandad reproductores cabezas/año	1
Partos/madre/año	1,26
Lechones nacidos vivos/parto	10
Mortandad lechones en lactancia %	30
Duración de la lactancia en días	45
Cantidad lechones vendidos cabezas/madre/año	7
Peso venta lechón faenado kg/cabeza	16
Consumo alimento reproductores kg/día	3,5

Datos económicos

Valor actual de instalaciones usadas en dólar	1.335
Valor de mercado de máquinas y herramientas usadas en dólar	1.335
Valor a nuevo reproductores expresado en kg capón/cabeza	137
Valor venta kg lechón expresado en kg capón	4,12
Valor kg descarte expresado en kg capón	0,70
Precio promedio ponderado alimento reproductores en kg maíz	0,035
Gasto de estructura mensual en dólar	47



Resultados económicos a valores constantes mes de Setiembre

	nov-20	dic-20	ene-21	feb-21	mar-21	abr-21	may-21	jun-21	jul-21	ago-21	sep-21	oct-21
Ingresos venta productos y subproductos \$/mes	55.077	53.534	51.754	50.017	48.191	48.491	46.702	45.005	44.012	45.635	49.705	51.771
Gastos de alimentación \$/mes	513	530	584	567	578	613	619	602	585	573	559	569
Gastos sanidad e higiene \$/mes	331	359	348	333	317	307	297	378	367	360	351	377
Gastos de estructura \$/mes	14.972	15.004	15.087	14.839	14.576	14.299	13.885	13.628	13.395	13.254	13.082	12.864
Amortizaciones de bienes durables \$/mes	1.269	1.274	1.284	1.264	1.243	1.218	1.183	1.162	1.141	1.125	1.103	1.081
Costo total \$/mes	17.085	17.167	17.302	17.003	16.714	16.437	15.985	15.770	15.488	15.312	15.096	14.890
Costo de producción lechón \$/kg	185,70	186,59	188,07	180,22	181,67	178,66	173,75	171,41	168,34	166,43	164,09	161,85
Precio de venta lechón \$/kg	419,23	581,89	562,54	546,14	523,82	527,07	507,63	489,18	478,39	496,04	540,27	562,73
Rendimiento equilibrio kg lechón/madre/año**	34	49	50	47	47	44	43	43	42	39	34	32
Beneficio económico \$/mes	37.992	36.367	34.452	33.014	31.477	32.054	30.717	29.235	28.524	30.324	34.609	36.881
Capital Invertido propio sin tierra \$	630.441	624.616	618.990	593.161	589.878	584.387	565.900	552.175	540.930	544.494	558.189	562.145
Rentabilidad mensual del capital invertido %*	8,61%	8,07%	7,47%	7,16%	6,54%	6,51%	6,18%	5,86%	5,67%	5,86%	6,37%	6,56%

***Rentabilidad:** eficiencia económica en el uso de capitales propios, excluyendo la tierra por parte de la actividad bajo estudio.

****Rendimiento de equilibrio:** producción anual en kilogramos por madre que se necesita vender para cubrir los costos.



Modelo 6: Producción de lechones con 10 madres con asistencia técnica, uso de alimentos alternativos.

Descripción

Sistema de producción de lechones al aire libre con uso de instalaciones móviles* para el engorde hasta los 16 kg, con parideras precarias fijas, gestación a la intemperie, con asistencia técnica y pertenencia a algún tipo de organización o programa (CRII, PROFAM, Asociaciones, Cooperativas, organizaciones, etc.), alimentación con productos alimenticios varios (restos de industrias de alimentos, como ser galletitas, pan, alfajores, etc.) como fuente energética, balanceada con expeller de soja y premezcla, servicio natural continuo, reposición interna.

* Instalaciones móviles propuestas por el IPAF

(<http://www.ciap.org.ar/ciap/Sitio/Archivos/Paso%20a%20paso%20Sist%20de%20instalaciones%20para%20Ocria%20familiar%20porcina.pdf>)

Datos físicos

N° padrillos	1
N° madres	10
Reposición hembras % anual	20
Peso venta reproductores descarte kg/cabeza	250
Mortandad reproductores cabezas/año	0,6
Partos/madre/año	1,96
Lechones nacidos vivos/parto	12
Mortandad lechones en lactancia %	20
Duración de la lactancia en días	28
Cantidad lechones vendidos cabezas/madre/año	16
Peso venta lechón faenado kg/cabeza	16
Consumo alimento reproductores kg/día	3,4

Datos económicos

Valor actual de instalaciones usadas en dólar	2.308
Valor de mercado de máquinas y herramientas usadas en dólar	1.335
Valor a nuevo reproductores expresado en kg capón/cabeza	137
Valor venta kg lechón expresado en kg capón	4,12
Valor kg descarte expresado en kg capón	0,70
Precio promedio ponderado alimento reproductores en kg maíz	1,07
Gasto de estructura mensual en dólar	47



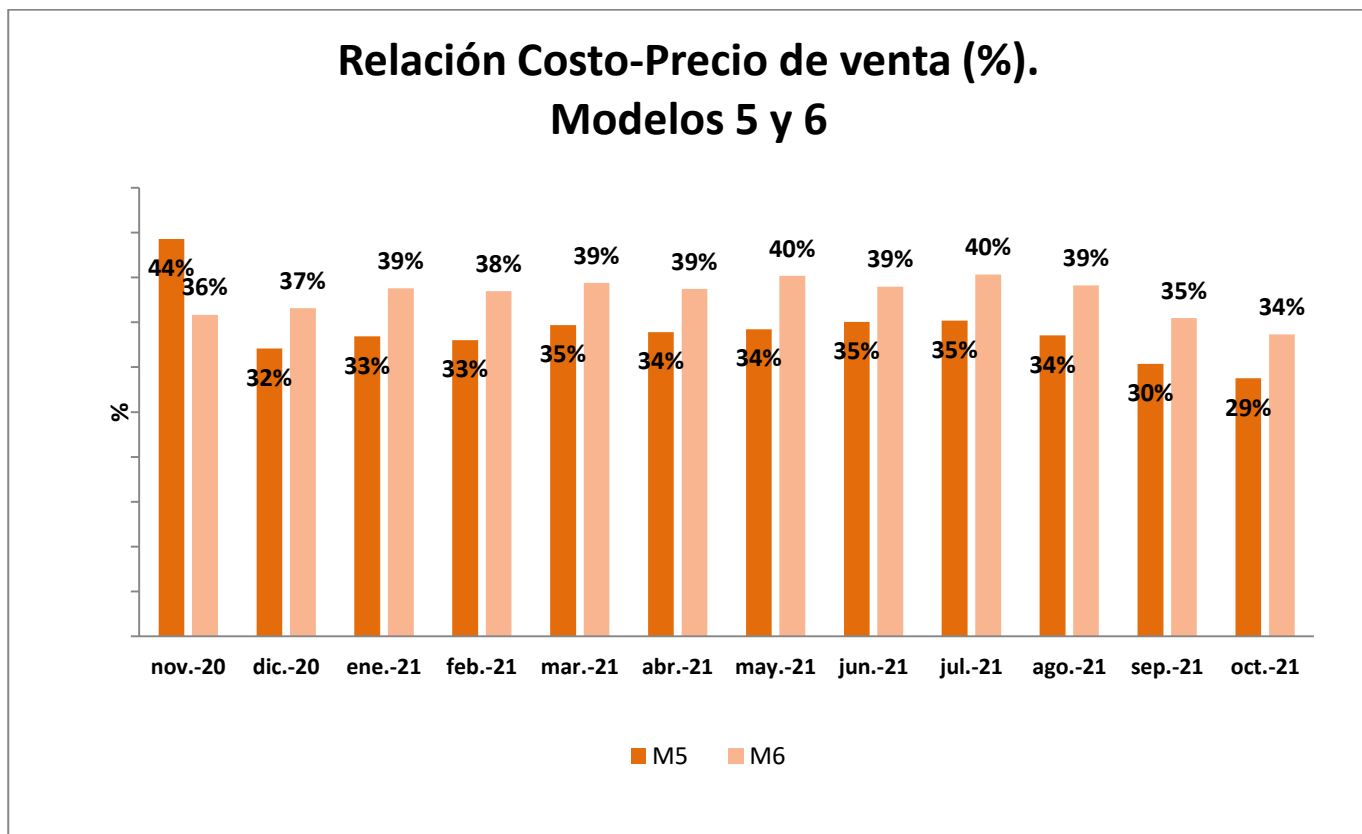
Resultados económicos a valores constantes mes de Setiembre

	nov-20	dic-20	ene-21	feb-21	mar-21	abr-21	may-21	jun-21	jul-21	ago-21	sep-21	oct-21
Ingresos venta productos y subproductos \$/mes	131.872	128.178	123.915	120.302	115.385	116.102	111.819	107.756	104.487	108.342	118.002	122.908
Gastos de alimentación \$/mes	33.547	32.989	33.852	32.298	31.611	31.473	31.763	28.985	29.252	29.814	29.901	29.825
Gastos sanidad e higiene \$/mes	331	359	348	333	318	307	298	378	368	360	351	377
Gastos de estructura \$/mes	14.972	15.004	15.087	14.839	14.576	14.299	13.885	13.628	13.395	13.254	13.082	12.864
Amortizaciones de bienes durables \$/mes	1.082	1.114	1.157	1.149	1.149	1.106	1.081	1.076	1.068	1.020	925	859
Costo total \$/mes	49.933	49.466	50.444	48.620	47.654	47.185	47.027	44.067	44.082	44.447	44.259	43.925
Costo de producción lechón \$/kg	214,57	212,93	218,14	210,13	206,33	204,02	203,92	190,64	191,19	192,34	190,02	187,74
Precio de venta lechón \$/kg	598,66	581,89	562,54	546,14	523,82	527,07	507,63	489,18	474,34	491,84	535,70	557,97
Rendimiento equilibrio kg lechón/madre/año**	131	130	133	127	124	118	117	110	111	105	93	86
Beneficio económico \$/mes	81.939	78.712	73.471	71.682	67.731	68.917	64.792	63.689	60.405	63.894	73.744	78.983
Capital Invertido propio sin tierra \$	959.156	950.302	950.066	925.724	903.383	894.295	873.581	841.586	828.879	834.397	846.996	848.378
Rentabilidad mensual del capital invertido %*	12,20%	11,48%	10,38%	9,96%	9,18%	9,14%	8,44%	8,37%	7,83%	8,06%	8,95%	9,31%

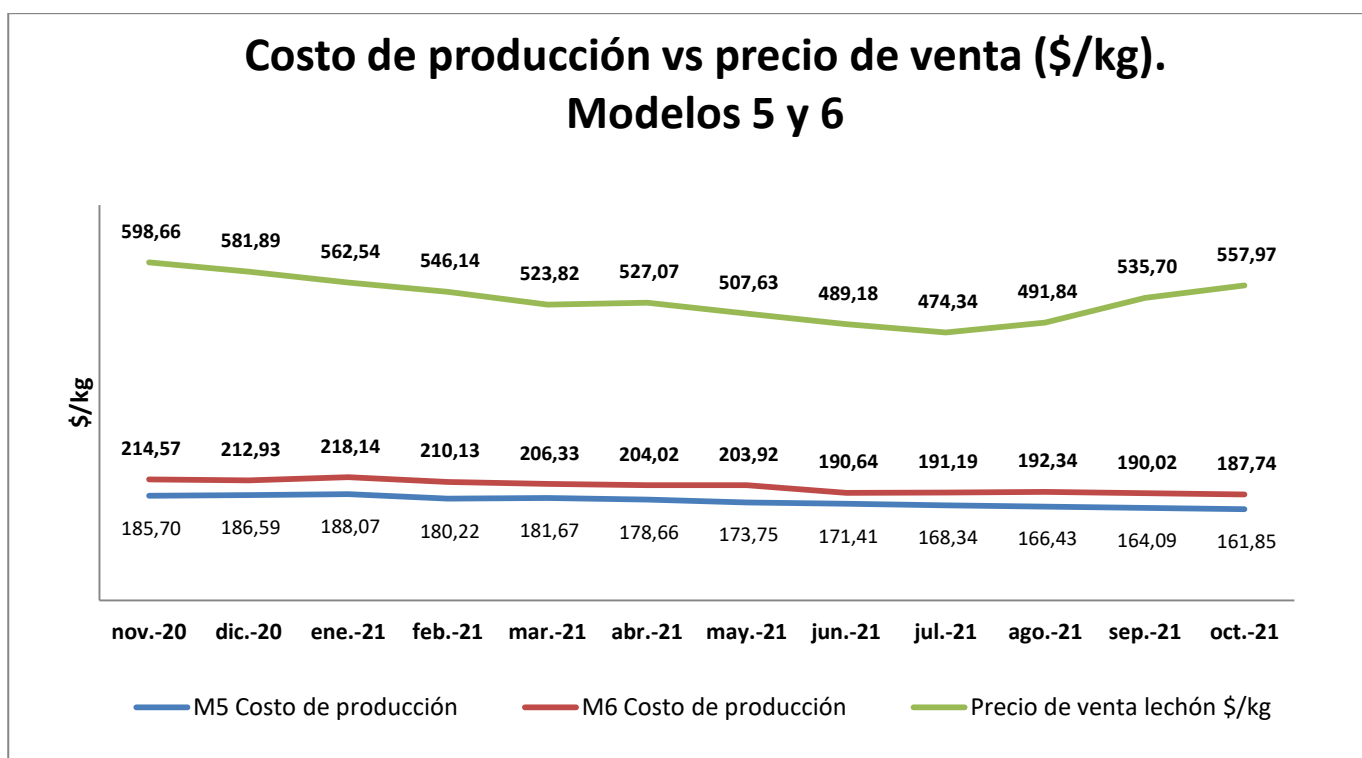
***Rentabilidad:** eficiencia económica en el uso de capitales propios, excluyendo la tierra por parte de la actividad bajo estudio.

****Rendimiento de equilibrio:** producción anual en kilogramos por madre que se necesita vender para cubrir los costos.



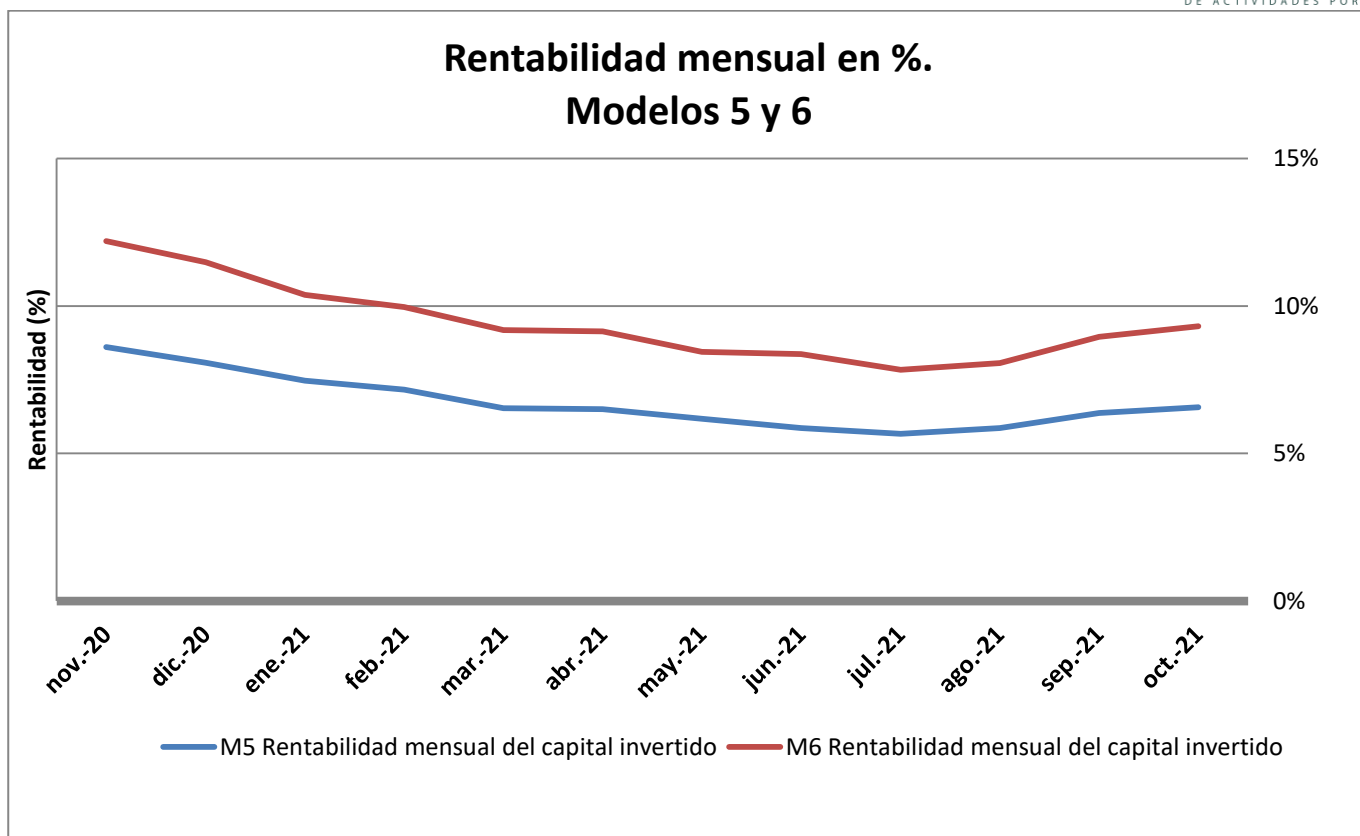


Fuente: elaboración propia.

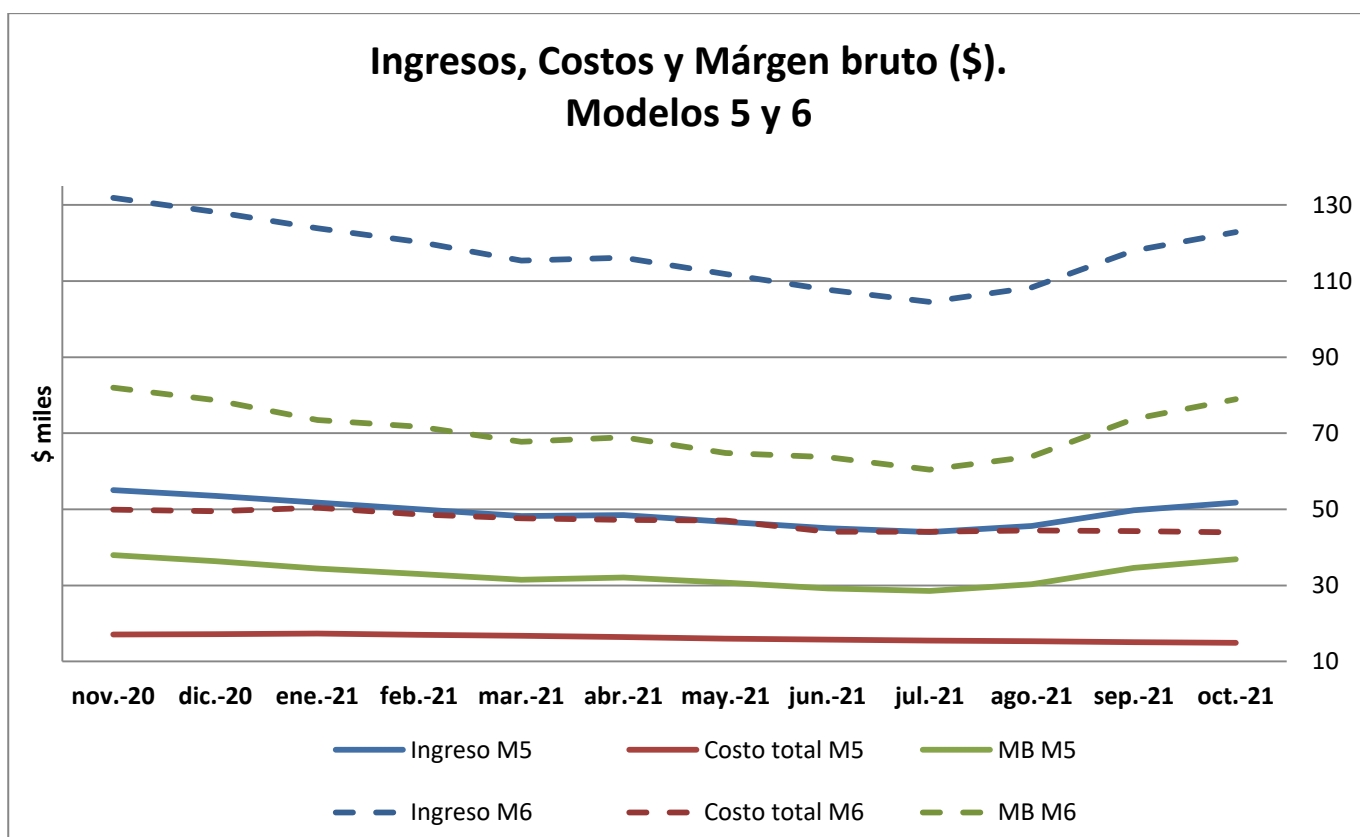


Fuente: elaboración propia.





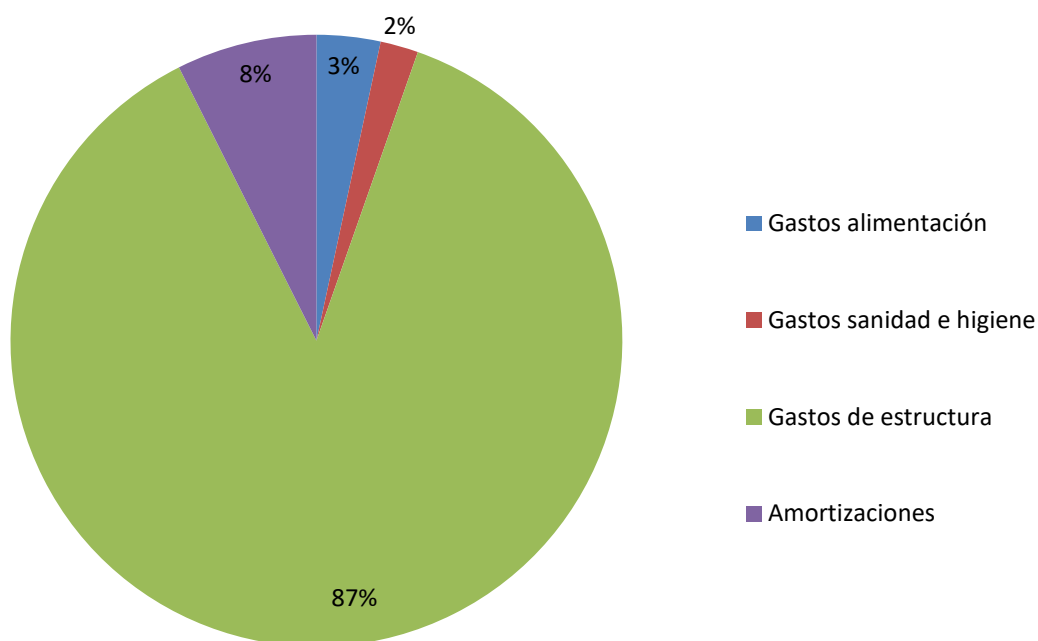
Fuente: elaboración propia.



Fuente: elaboración propia.

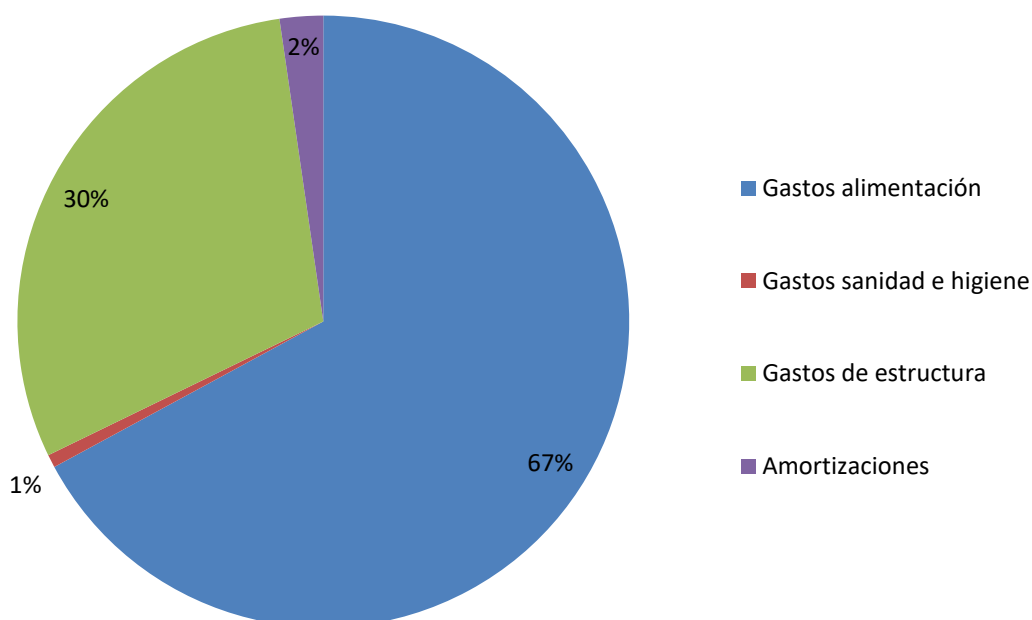


Composición del costo. Modelo 5



Fuente: elaboración propia.

Composición del costo. Modelo 6



Fuente: elaboración propia.

