

RESULTADOS ECONÓMICOS DE MODELOS PRODUCTIVOS PORCINOS

Informe N° 62. Setiembre 2021



INDICE

Introducción 3

Modelo 1: Producción de lechones con 10 madres sin asistencia técnica 5

Modelo 2: Producción de lechones con 10 madres y asistencia técnica 7

Modelo 3: ciclo completo, 60 madres sin asistencia técnica 12

Modelo 4: Ciclo completo, 60 madres y asistencia técnica..... 14

Modelo 5: Producción de lechones con 10 madres sin asistencia técnica, uso de alimentos alternativos.... 19

Modelo 6: Producción de lechones con 10 madres con asistencia técnica, uso de alimentos alternativos. . 21



Introducción

Este documento elaborado en el marco del Proyecto “Caracterización de gestiones económicas de sistemas de producción agropecuarios de pequeña y mediana escala” (vigente desde enero del 2020) presenta estimaciones sobre comportamientos de resultados económicos de modelos productivos y tiene como propósito aportar información que favorezca la inclusión de productores, mejore la calidad de vida y optimice recursos de las economías locales.

Los modelos fueron elaborados por equipos técnicos del CIAP. Los resultados estimados según procedimientos metodológicos del Sistema Costo de Producción Porcina Simulación (CPPS V3.0), consideran valores económicos de insumos no durables (gastos) y pérdida de valor anual de bienes durables como instalaciones, máquinas y herramientas y reproductores de reposición externa (amortizaciones); y son expresados a valor monetario del último mes indexados según el Índice de Precios Internos Mayoristas del Instituto Nacional de Estadísticas y Censos.

La variación de precios mensuales de productos e insumos intervinientes se ajustan para:

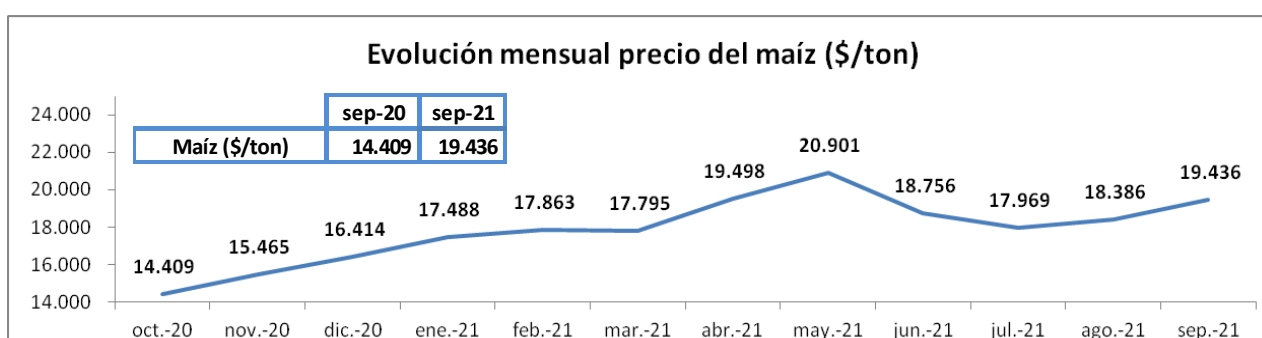
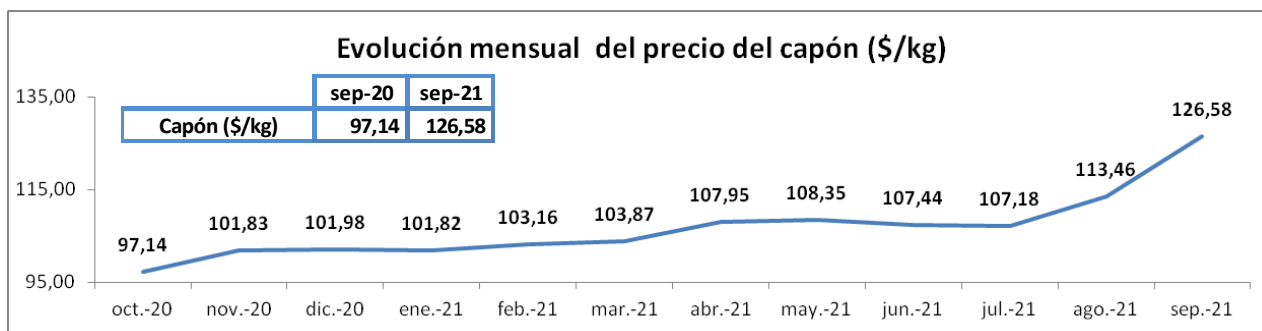
Las categorías de animales, según precio del capón publicados por el Ministerio de Agroindustria. Presidencia de la Nación. Informe semanal de carnes. Precios porcinos. Precios Promedio Ponderados capón general (Clasificación Resolución SAGPyA 144/05).

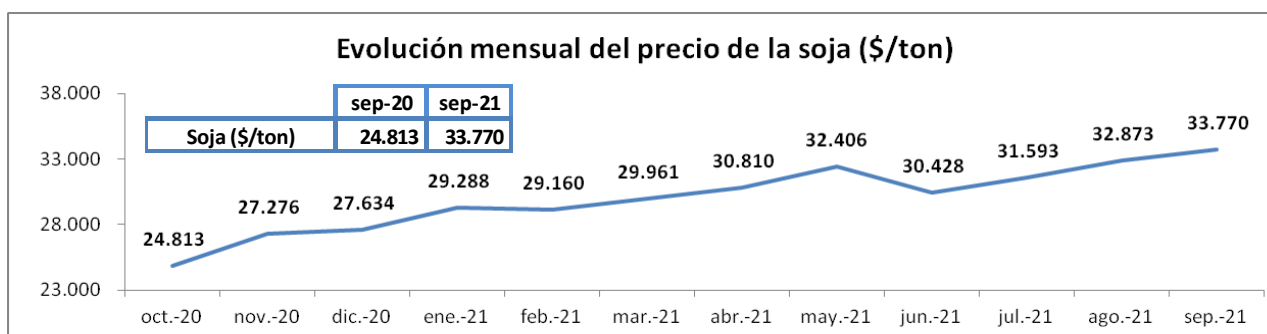
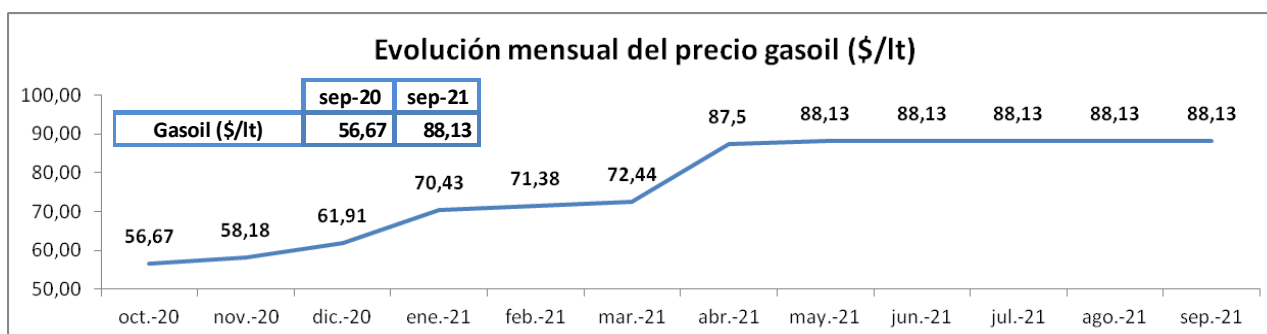
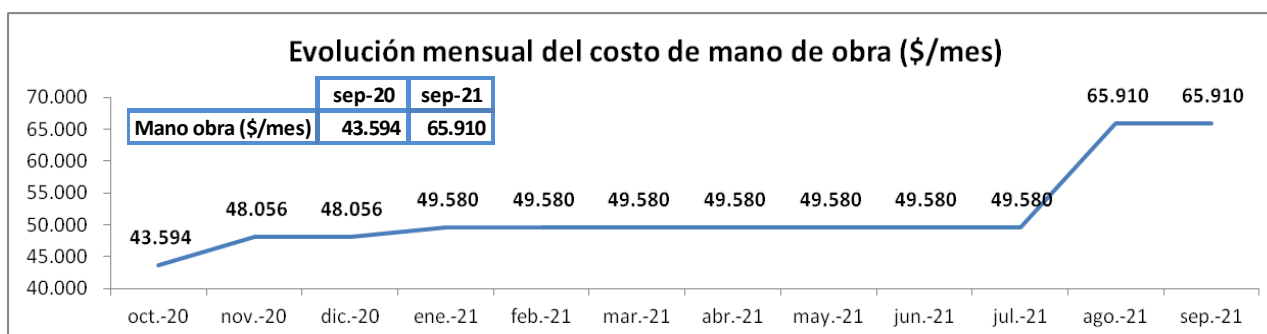
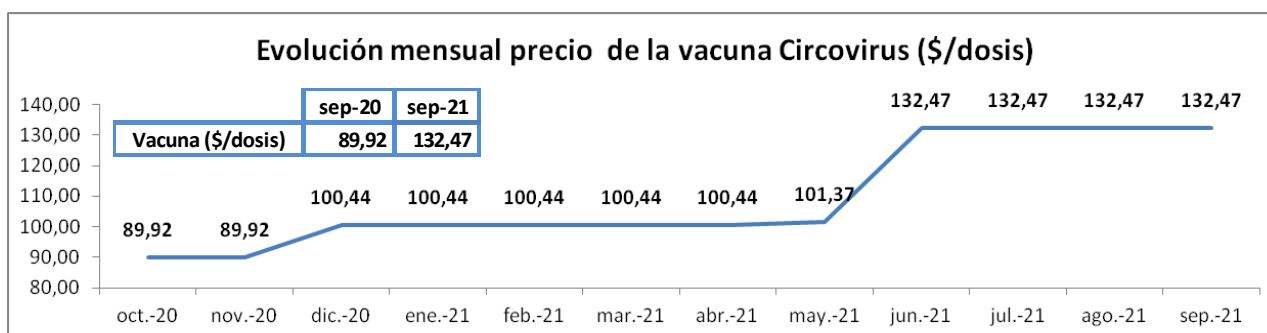
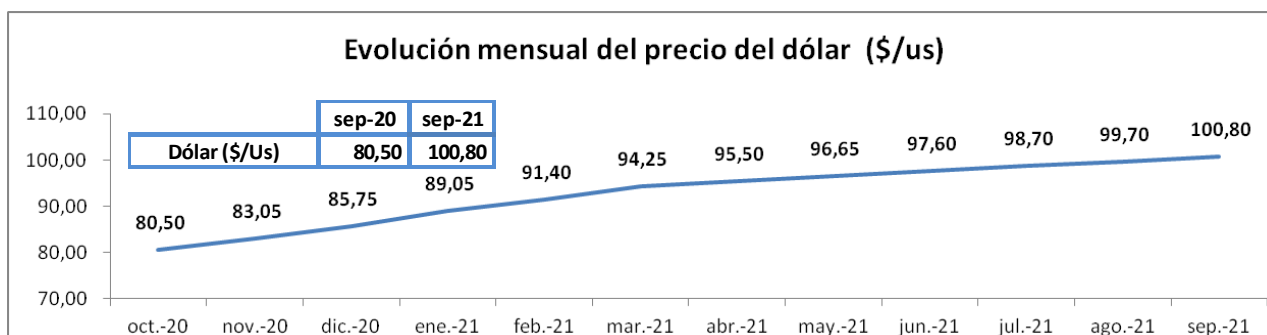
Las raciones de alimentos, para los modelos 1, 2, 3 y 4, según precio del maíz tomado de la Bolsa de Comercio de Rosario. Precios corrientes expresados en \$/Tn por mercadería, entrega inmediata, pago contado, puesto sobre camión y/o vagón en zona Rosario. Para los modelos 5 y 6, según el precio del gasoil de YPF en Córdoba Capital y precio de la soja tomado de Bolsa de Comercio Rosario.

Los costos de mano de obra, según valor del salario del peón rural tomado de RENATRE.

Los gastos de sanidad e higiene, según precios sin IVA de vacuna circovirus, tomada de comercio de la ciudad de Córdoba Capital.

Los valores de instalaciones, maquinas, herramientas y de gastos de infraestructura, según variación del dólar tomando el valor promedio compra-venta última semana de cada mes según cotización Banco de la Nación Argentina.





Modelo 1: Producción de lechones con 10 madres sin asistencia técnica

Descripción

Sistema de producción de lechones al aire libre, instalaciones precarias, sin asistencia técnica, alimentación con maíz molido de producción propia sin diferenciación por categoría, servicio natural continuo, reposición interna, venta de lechones al destete (precio neto de venta, descontando los gastos de faena).

Datos físicos

N° padrillos	1
N° madres	10
Reposición hembras % anual	25
Peso venta reproductores descarte kg/cabeza	250
Mortandad reproductores cabezas/año	1
Partos/madre/año	1,16
Lechones nacidos vivos/parto	9
Mortandad lechones en lactancia %	20
Duración de la lactancia en días	60
Cantidad lechones vendidos cabezas/madre/año	8
Peso venta lechón faenado kg/cabeza	10
Consumo alimento reproductores kg/día	3,3

Datos económicos

Valor actual de instalaciones usadas en dólar	1.335
Valor de mercado de máquinas y herramientas usadas en dólar	1.335
Valor a nuevo reproductores expresado en kg capón/cabeza	137
Valor venta kg lechón expresado en kg capón	4,12
Valor kg descarte expresado en kg capón	0,70
Precio promedio ponderado alimento reproductores en kg maíz	1,05
Gasto de estructura mensual en dólar	47



Resultados económicos a valores constantes mes de Agosto

	oct-20	nov-20	dic-20	ene-21	feb-21	mar-21	abr-21	may-21	jun-21	jul-21	ago-21	sep-21
Ingresos venta productos y subproductos \$/mes	42.596	43.205	41.969	40.546	39.327	37.678	37.883	36.448	35.098	34.008	35.243	38.360
Gastos de alimentación \$/mes	26.239	27.248	28.052	28.919	28.280	26.807	28.415	29.197	25.445	23.677	23.717	24.460
Gastos de estructura \$/mes	14.697	14.670	14.692	14.763	14.507	14.234	13.953	13.536	13.275	13.038	12.893	12.718
Amortizaciones de bienes durables \$/mes	1.381	1.377	1.382	1.392	1.369	1.346	1.317	1.278	1.255	1.234	1.216	1.191
Costo total \$/mes	42.316	43.294	44.126	45.075	44.156	42.386	43.685	44.010	39.975	37.949	37.827	38.369
Costo de producción lechón \$/kg	574,47	588,27	602,50	618,74	606,69	582,48	601,66	608,58	549,96	521,10	517,53	521,25
Precio de venta lechón \$/kg	578,66	586,93	570,15	550,81	534,25	511,85	514,64	495,15	476,81	461,99	478,77	521,11
Rendimiento equilibrio kg lechón/madre/año**	130	135	146	160	168	172	181	193	184	182	177	163
Beneficio económico \$/mes	279	-89	-2.157	-4.529	-4.829	-4.708	-5.802	-7.562	-4.877	-3.941	-2.584	-9
Capital Invertido propio sin tierra \$	828.096	837.614	836.792	836.698	818.356	791.464	795.687	781.294	740.920	716.171	719.324	736.928
Rentabilidad mensual del capital invertido %*	0,05%	-0,01%	-0,35%	-0,71%	-0,74%	-0,71%	-0,84%	-1,07%	-0,71%	-0,58%	-0,37%	-0,001%

***Rentabilidad:** eficiencia económica en el uso de capitales propios, excluyendo la tierra, por parte de la actividad bajo estudio.

****Rendimiento de equilibrio:** producción anual en kilogramos por madre que se necesita vender para cubrir los costos.



Modelo 2: Producción de lechones con 10 madres y asistencia técnica

Descripción

Sistema de producción de lechones al aire libre, instalaciones precarias con asistencia técnica, alimentación con maíz molido de producción propia diferenciada por categoría, servicio natural continuo, reposición externa. Engorde de lechones destetados hasta 12 kg (precio neto de venta descontando los gastos de faena).

Datos físicos

N° padrillos	1
N° madres	10
Reposición hembras % anual	35
Peso venta reproductores descarte kg/cabeza	250
Mortandad reproductores cabezas/año	1
Partos/madre/año	1,81
Lechones nacidos vivos/parto	10
Mortandad lechones en lactancia %	18
Duración de la lactancia en días	28
Cantidad lechones vendidos cabezas/madre/año	15
Peso venta lechón faenado kg/cabeza	12
Consumo alimento reproductores kg/día	3,3
Conversión engorde (kg alimento consumido/kg carne producidos)	1

Datos económicos

Valor actual de instalaciones usadas en dólar	1.335
Valor de mercado de máquinas y herramientas usadas en dólar	1.335
Valor a nuevo madres expresado en kg capón/cabeza	206
Valor a nuevo padrillos expresado en kg capón/cabeza	240
Valor venta kg lechón expresado en kg capón	4,46
Valor kg descarte expresado en kg capón	0,89
Precio promedio ponderado alimento reproductores en kg maíz	1,22
Precio promedio ponderado alimento lechones en kg maíz	3,69
Gastos de sanidad por cabeza/año expresado en dosis vacuna circovirus	1,10
Gastos de asesoramiento mensual expresado en kg capón	34
Gasto de estructura mensual en dólar	67



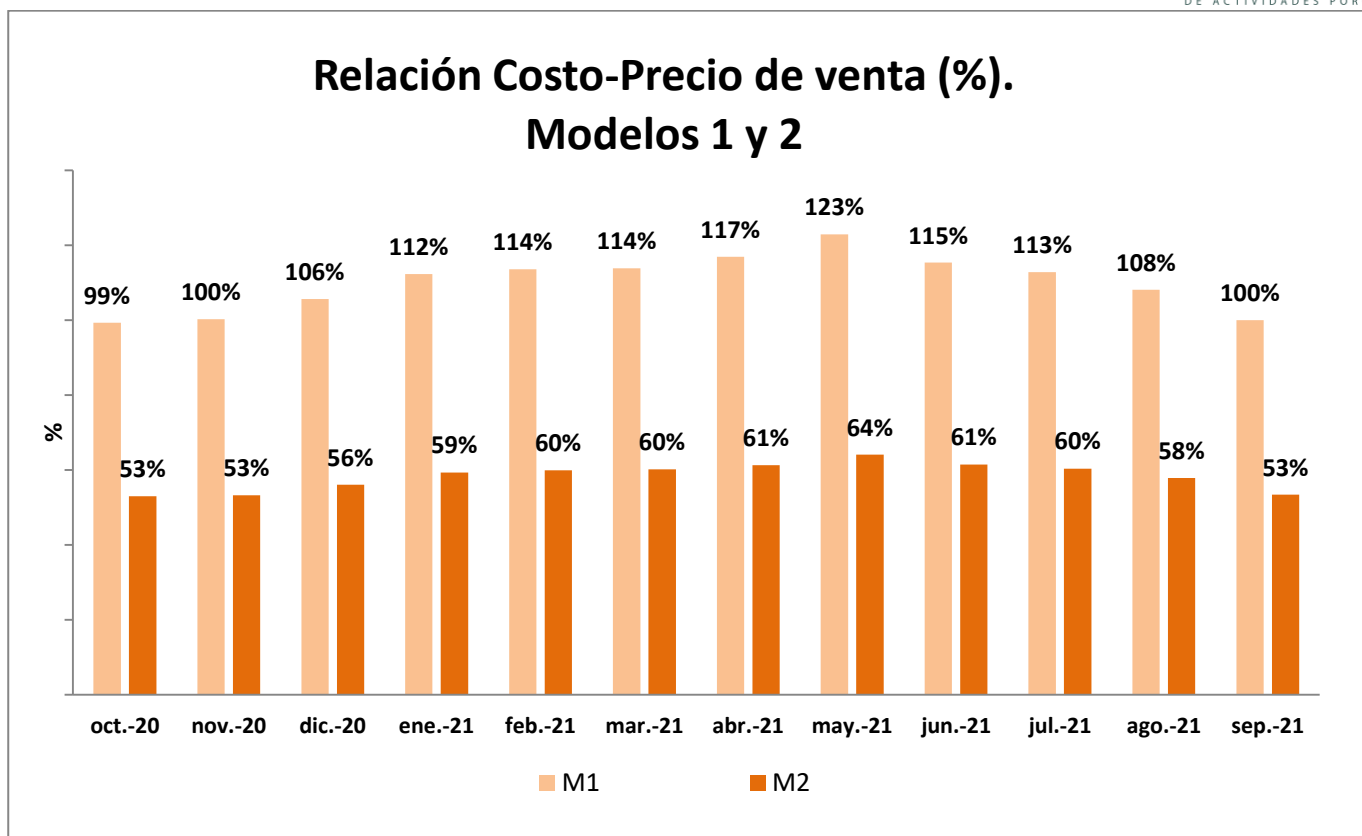
Resultados económicos a valores constantes mes de Agosto

	oct-20	nov-20	dic-20	ene-21	feb-21	mar-21	abr-21	may-21	jun-21	jul-21	ago-21	sep-21
Ingresos venta productos y subproductos \$/mes	100.614	102.053	99.134	95.772	92.893	88.999	89.483	86.094	82.905	80.329	83.246	90.609
Gastos de alimentación \$/mes	28.430	29.523	30.395	31.334	30.641	29.045	30.788	31.635	27.570	25.654	25.698	26.503
Gastos sanidad e higiene \$/mes	1.916	1.854	2.009	1.944	1.861	1.771	1.713	1.657	2.103	2.043	2.000	1.951
Gastos asesoramiento \$/mes	4.822	4.891	4.751	4.590	4.452	4.265	4.289	4.126	3.973	3.850	3.990	4.343
Gastos de estructura \$/mes	20.995	20.957	20.989	21.090	20.724	20.334	19.933	19.336	18.964	18.626	18.419	18.168
Amortizaciones de bienes durables \$/mes	845	833	854	882	875	872	840	820	814	806	773	702
Costo total \$/mes	57.009	58.058	58.998	59.841	58.553	56.288	57.562	57.575	53.424	50.978	50.880	51.666
Costo de producción lechón \$/kg	332,25	338,58	346,47	353,93	346,75	333,49	341,85	343,71	317,35	302,18	299,98	301,42
Precio de venta lechón \$/Kg	626,88	635,84	617,66	596,71	578,78	554,51	557,52	536,41	516,54	500,49	518,67	564,54
Rendimiento equilibrio kg lechón/madre/año**	136	132	135	138	134	128	126	126	118	112	105	95
Beneficio económico \$/mes	43.605	43.995	40.137	35.932	34.340	32.711	31.920	28.519	29.481	29.351	32.367	38.943
Capital Invertido propio sin tierra \$	966.976	977.265	973.324	968.340	946.027	914.347	917.493	897.602	857.732	830.202	836.447	860.614
Rentabilidad mensual del capital invertido %*	6,53%	6,30%	5,60%	4,88%	4,57%	4,28%	4,03%	3,53%	3,71%	3,70%	3,97%	4,52%

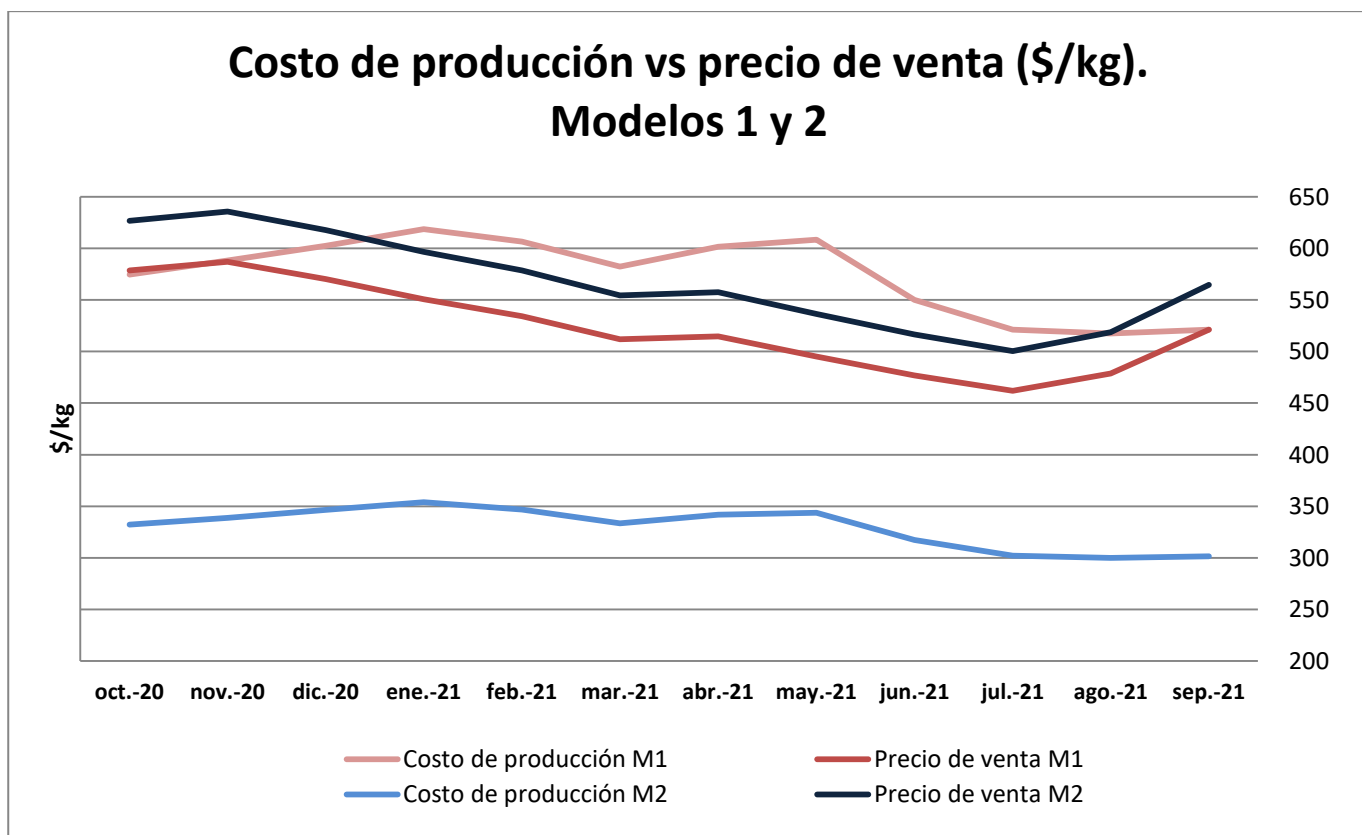
***Rentabilidad:** eficiencia económica en el uso de capitales propios, excluyendo la tierra por parte de la actividad bajo estudio.

****Rendimiento de equilibrio:** producción anual en kilogramos por madre que se necesita vender para cubrir los costos.



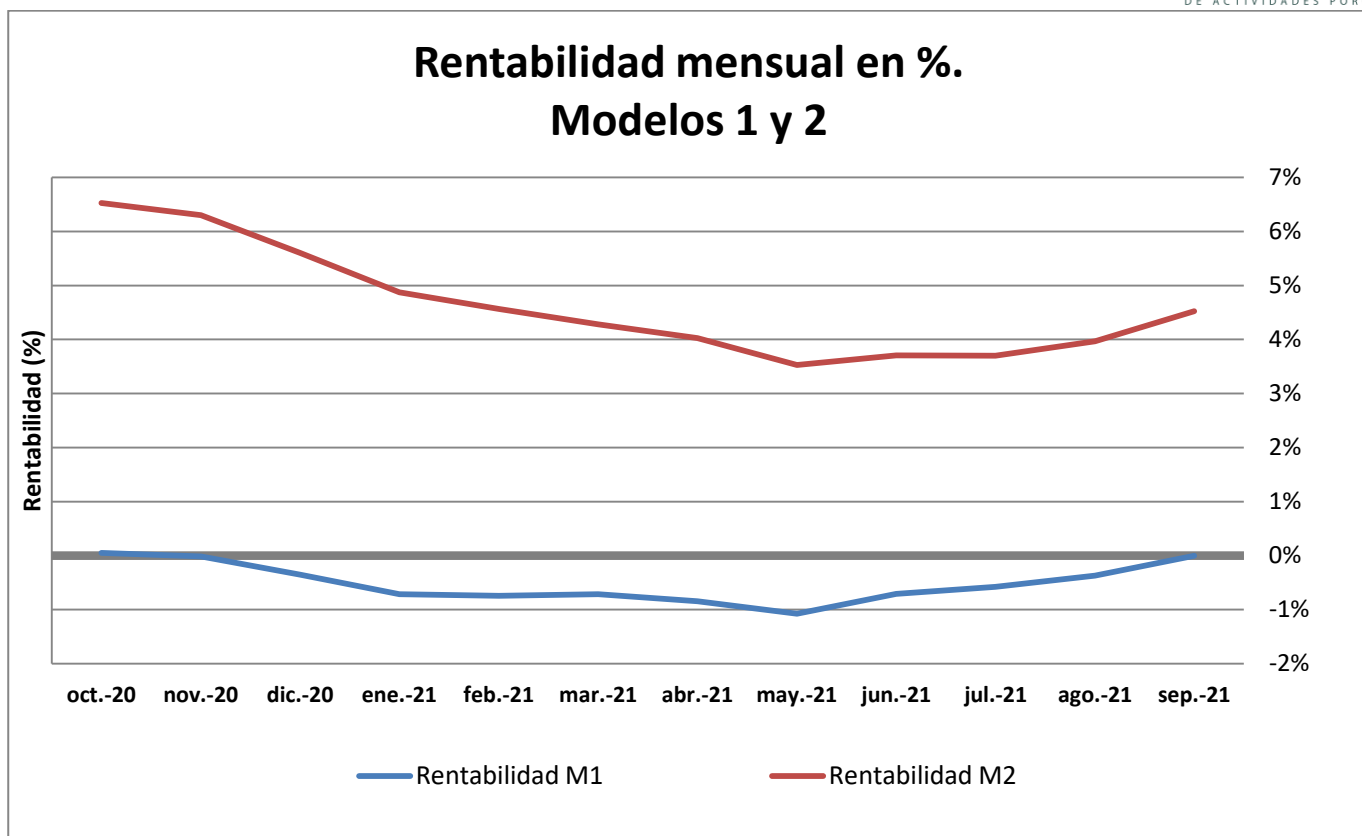


Fuente: elaboración propia.

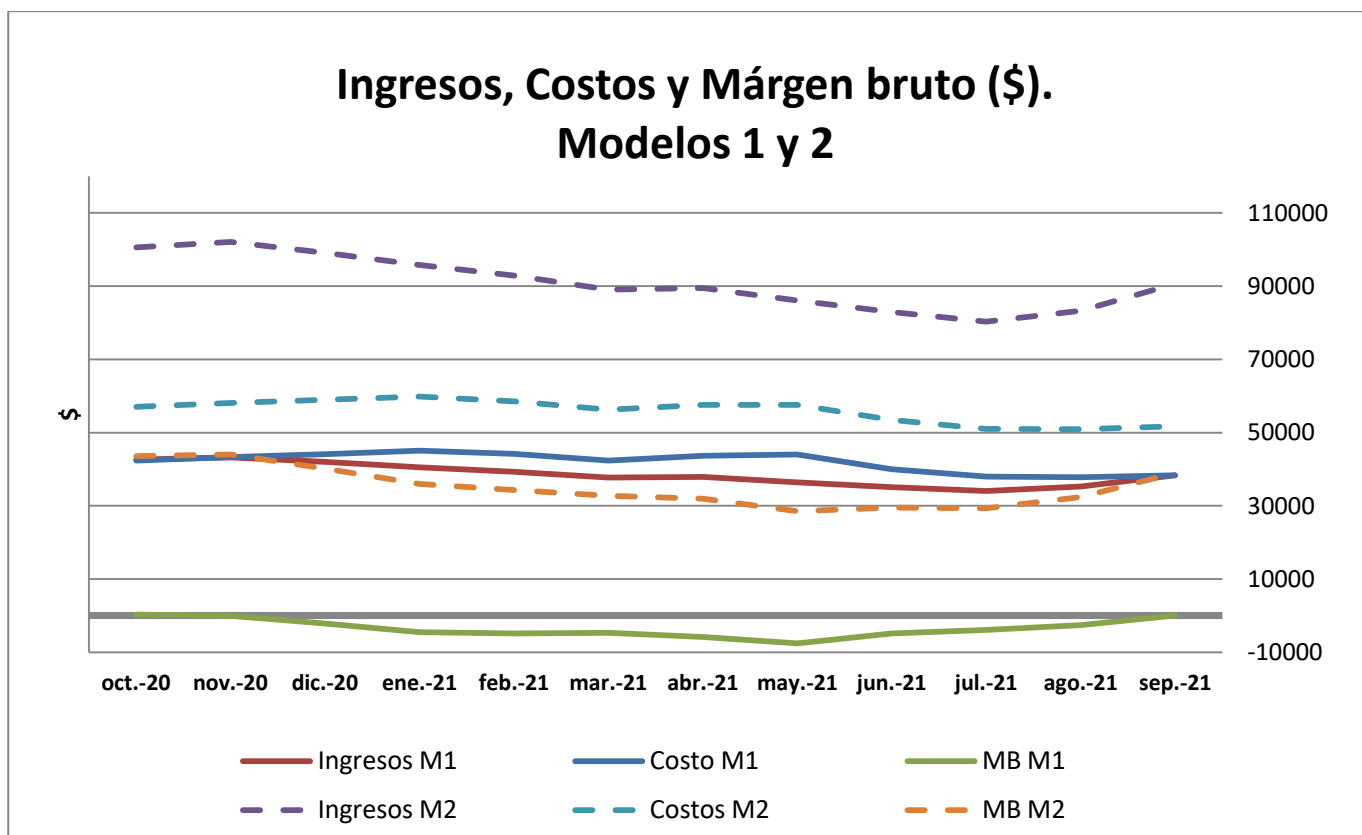


Fuente: elaboración propia.





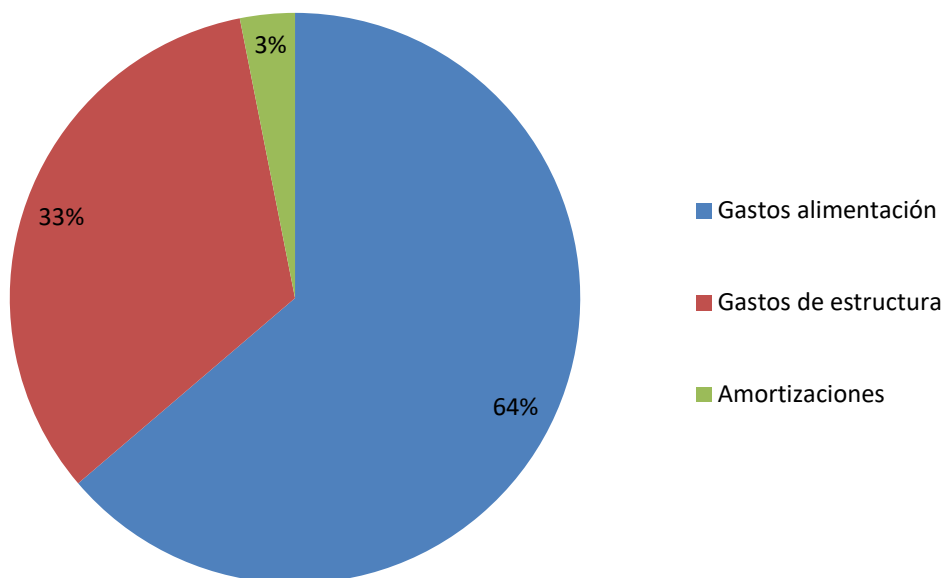
Fuente: elaboración propia



Fuente: elaboración propia

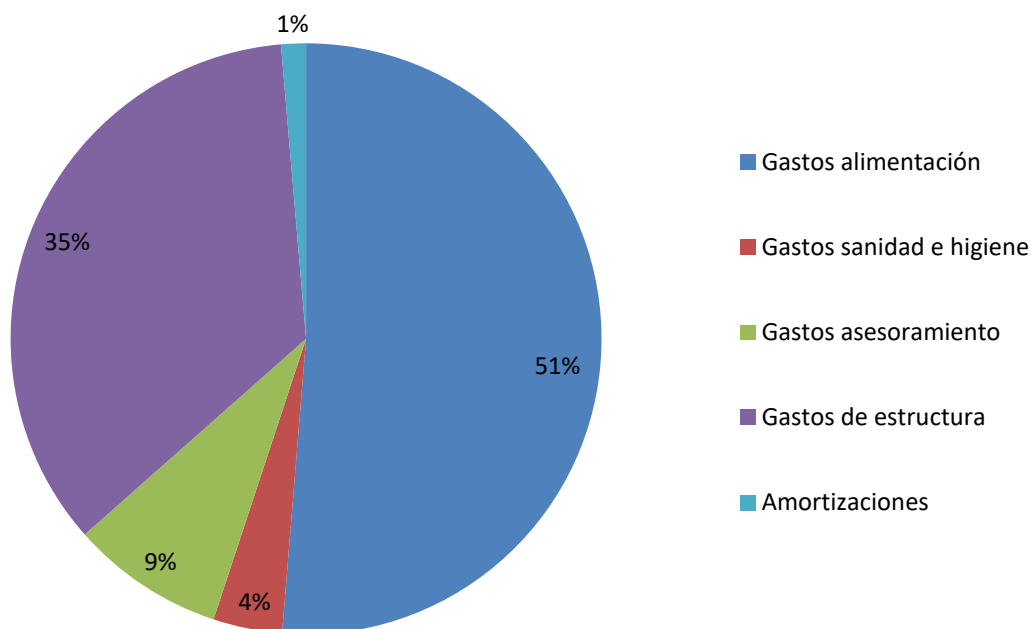


Composición del costo. Modelo 1



Fuente: elaboración propia

Composición del costo. Modelo 2



Fuente: elaboración propia



Modelo 3: ciclo completo, 60 madres sin asistencia técnica

Descripción

Sistema productivo de ciclo completo, a campo, con servicio natural dirigido y reposición interna. Sin asesoramiento profesional. Instalaciones específicas de bajo nivel de inversión. Producción propia de maíz para alimentación (se valoró a costo de oportunidad). Mano de obra familiar más un empleado permanente.

Datos físicos

N° madres	60
N° padrillos	3
Reposición hembras % anual	25
Partos/madre/año	1,98
Lechones nacidos vivos/parto	8
Mortandad lechones en lactancia %	20
Duración de la lactancia en días	35
Peso al destete en kg	8
Edad a la venta en días	195
Peso promedio a la venta capón kg/cabeza	110
Cabezas vendidas madre/año	11
Kg de carne vendidos madre/año	1.218
Conversión engorde (Kg alimento consumidos/kg carne producidos)	3,4

Datos económicos

Valor actual de instalaciones usadas en dólar	30.515
Valor de mercado de máquinas y herramientas usadas en dólar	22.251
Valor a nuevo madres expresado en kg capón/cabeza	271
Valor a nuevo padrillos expresado en kg capón/cabeza	922
Valor venta kg capón	151,42
Valor kg descarte expresado en kg capón	0,62
Precio promedio ponderado alimento en el engorde en kg maíz	1,36
Gasto de estructura mensual en dólar	381
Gastos sanidad por cabeza/año expresado en dosis vacuna circovirus	5,25
Gastos mano de obra mensual expresado en kg de capón	678



Resultados económicos a valores constantes mes de Agosto

	oct-20	nov-20	dic-20	ene-21	feb-21	mar-21	abr-21	may-21	jun-21	jul-21	ago-21	sep-21
Ingresos venta productos y subproductos \$/mes	1.060.557	1.075.727	1.044.960	1.009.523	979.177	938.121	943.222	907.501	873.885	846.737	877.488	955.095
Gastos de alimentación \$/mes	842.482	874.863	900.707	928.536	908.007	860.713	912.345	937.446	816.997	760.207	761.513	785.368
Gastos de sanidad e higiene \$/mes	46.822	45.301	43.942	42.518	40.706	38.732	37.470	36.252	46.008	44.685	43.746	42.679
Gastos mano de obra \$/mes	63.080	67.278	65.260	65.148	62.371	59.347	57.413	55.033	53.447	51.910	67.557	54.697
Gastos de estructura \$/mes	119.964	119.744	119.928	120.508	118.417	116.188	113.893	110.487	108.356	106.427	105.246	103.812
Gastos comercialización \$/mes	10.468	10.617	10.314	9.964	9.664	9.259	9.310	8.957	8.625	8.357	8.661	9.427
Amortizaciones de bienes durables \$/mes	34.413	34.433	34.329	34.299	33.641	32.898	32.363	31.359	30.676	30.073	29.934	29.961
Costo total \$/mes	1.117.229	1.152.237	1.174.479	1.200.973	1.172.806	1.117.137	1.162.795	1.179.535	1.064.110	1.001.660	1.016.658	1.025.944
Costo de producción del capón \$/kg	177,45	183,12	186,95	191,50	187,05	178,14	185,61	188,56	169,79	159,69	161,98	163,06
Precio de venta capón \$/kg	168,14	170,55	165,67	160,05	155,24	148,73	149,54	143,88	138,55	134,24	139,12	151,42
Rendimiento equilibrio kg capón /madre/año**	1.859	1.830	1.866	1.914	1.846	1.746	1.750	1.771	1.609	1.516	1.453	1.311
Beneficio económico \$/mes	-56.672	-76.510	-129.519	-191.449	-193.629	-179.017	-219.573	-272.034	-190.224	-154.923	-139.170	-70.849
Capital Invertido propio sin tierra \$	20.593.441	20.989.017	21.131.253	21.322.007	20.837.150	20.030.144	20.402.829	20.298.322	18.905.586	18.086.498	18.277.971	18.543.247
Rentabilidad mensual del capital invertido %*	-0,4%	-0,5%	-0,8%	-1,2%	-1,2%	-1,1%	-1,2%	-1,5%	-1,1%	-0,9%	-0,8%	-0,4%

***Rentabilidad:** eficiencia económica en el uso de capitales propios, excluyendo la tierra por parte de la actividad bajo estudio.

****Rendimiento de equilibrio:** producción anual en kilogramos por madre que se necesita vender para cubrir los costos.



Modelo 4: Ciclo completo, 60 madres y asistencia técnica

Descripción

Sistema productivo de ciclo completo, a campo, con inseminación artificial, reposición interna. Con asesoramiento profesional. Buenas instalaciones generales e instalaciones específicas de bajo nivel de inversión. Producción propia de maíz para alimentación (se valoró a costo de oportunidad). Mano de obra familiar más un empleado permanente.

Datos físicos

N° madres	60
N° padrillos	2
Reposición hembras % anual	30
Mortandad reproductores cabezas/año	1
Partos/madre/año	2,2
Lechones nacidos vivos/parto	10,7
Mortandad lechones nacidos vivos %	15
Duración de la lactancia en días	21
Peso al destete en kg	7
Edad a la venta en días	162
Peso promedio a la venta capón kg/cabeza	110
Cabezas vendidas por madre/año	19
Kg de carne vendidos madre/año	2121,4
Conversión engorde (kg alimento consumidos/kg carne producidos)	2,8

Datos económicos

Valor actual de instalaciones usadas en dólar	30.515
Valor de mercado de máquinas y herramientas usadas en dólar	22.251
Valor a nuevo madres expresado en kg capón/cabeza	271
Valor a nuevo padrillos expresado en kg capón/cabeza	922
Valor venta kg capón \$/kg	151,42
Valor kg descarte expresado en kg capón	0,62
Precio promedio ponderado alimento en el engorde en kg maíz	1,48
Gastos de estructura mensual en dólar	381
Gastos de sanidad por cabeza/año expresado en dosis vacuna circovirus	6,6
Gastos de asesoramiento mensual expresado en kg capón	189
Gastos mano de obra mensual expresado en kg de capón	678

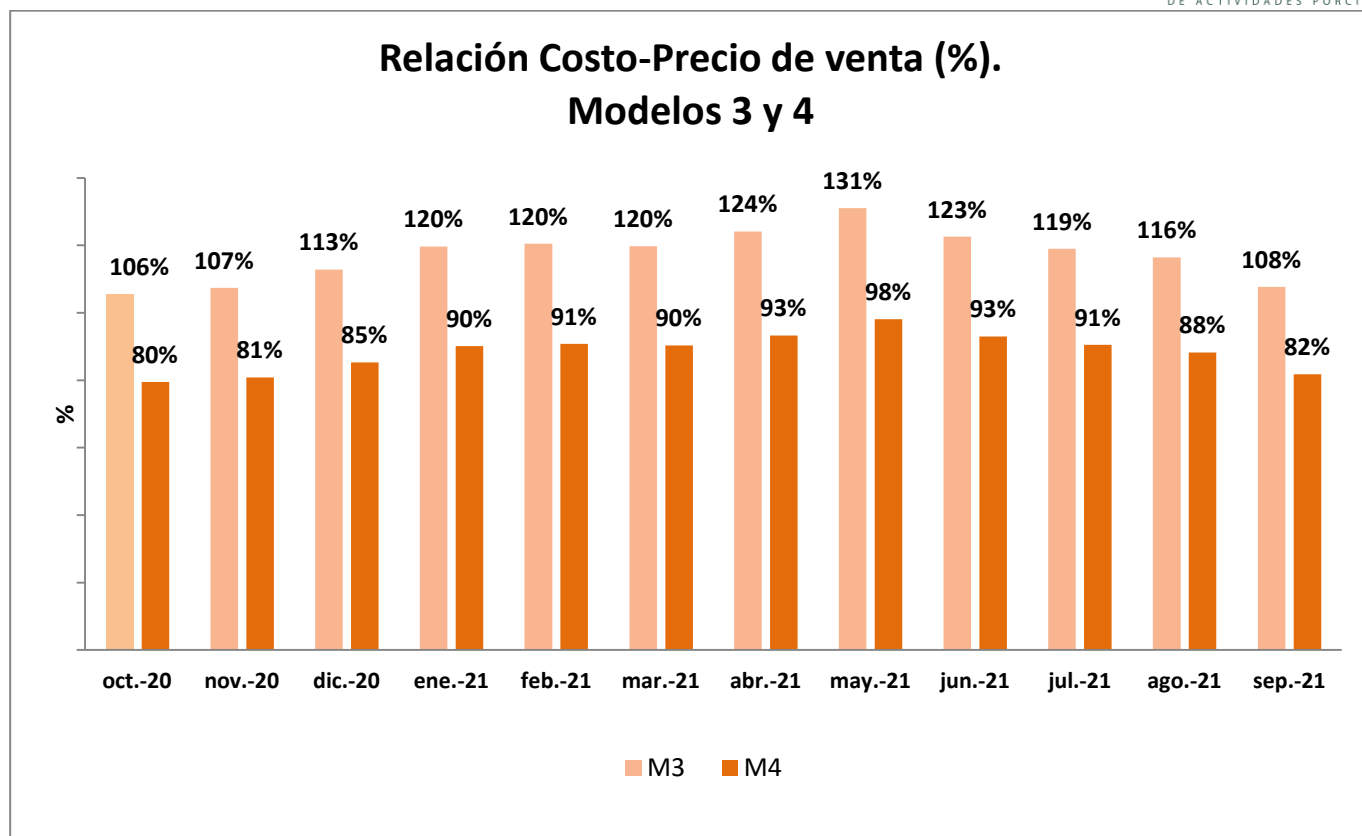


Resultados económicos a valores constantes mes de Agosto

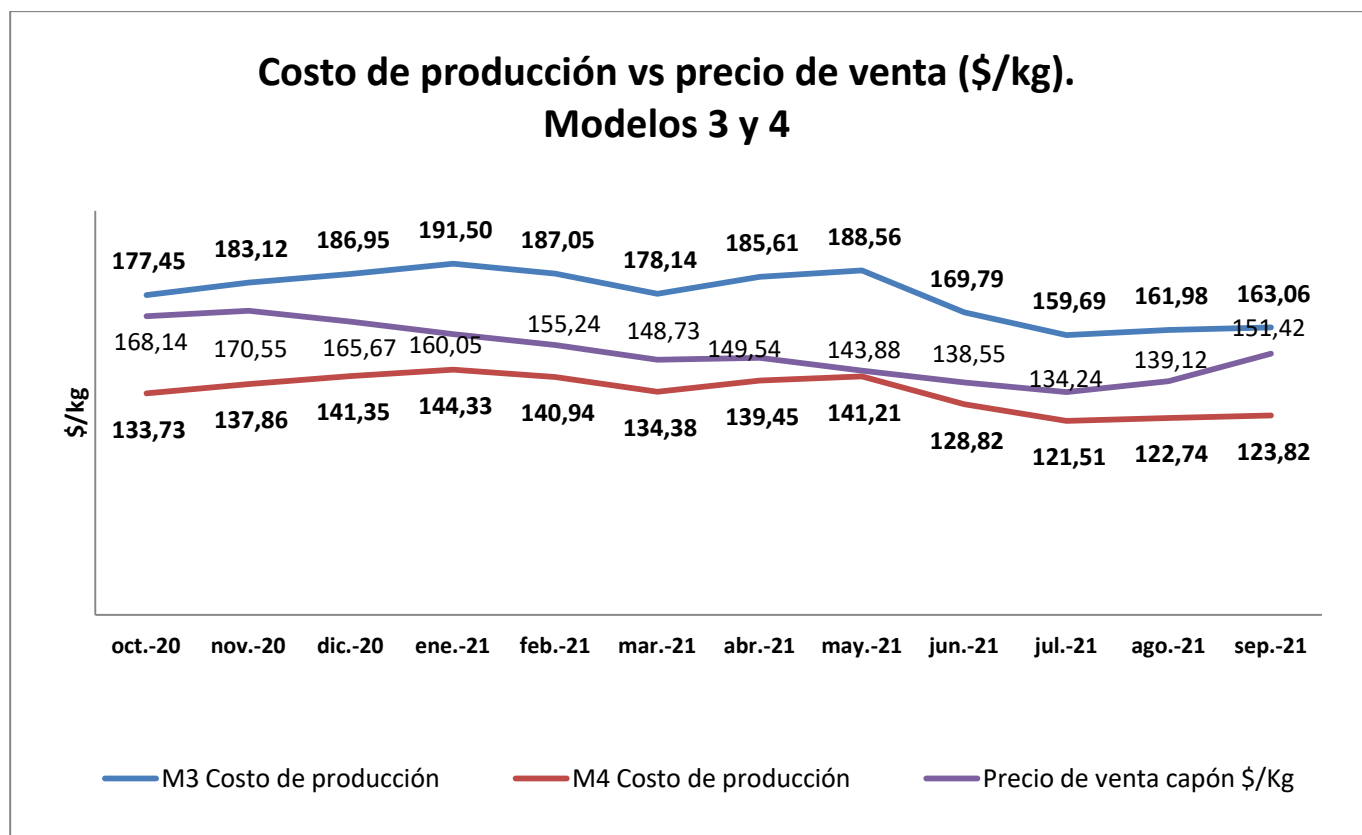
	oct-20	nov-20	dic-20	ene-21	feb-21	mar-21	abr-21	may-21	jun-21	jul-21	ago-21	sep-21
Ingresos venta productos y subproductos \$/mes	1.825.605	1.851.717	1.798.756	1.737.757	1.685.519	1.614.847	1.623.628	1.562.140	1.504.275	1.457.542	1.510.476	1.644.065
Gastos de alimentación \$/mes	1.026.606	1.066.063	1.097.556	1.131.467	1.106.451	1.048.821	1.111.737	1.142.324	995.551	926.350	927.941	957.000
Gastos sanidad e higiene \$/mes	91.410	88.441	95.821	92.716	88.765	84.460	81.709	79.054	100.328	97.443	95.395	93.068
Gastos mano de obra \$/mes	59.652	67.278	65.260	65.148	62.371	59.347	57.413	55.033	53.447	51.910	67.557	54.697
Gastos asesoramiento \$/mes	26.680	27.061	26.287	25.396	24.632	23.600	23.728	22.829	21.984	21.301	22.074	24.027
Gastos de estructura \$/mes	119.964	119.744	119.928	120.508	118.417	116.188	113.893	110.487	108.356	106.427	105.246	103.812
Gastos comercialización \$/mes	18.097	18.356	17.831	17.226	16.708	16.008	16.095	15.485	14.912	14.448	14.973	16.297
Otros gastos \$/mes *	85.493	85.336	85.467	85.881	84.390	82.802	81.167	78.739	77.221	75.845	75.004	73.982
Amortizaciones de bienes durables \$/mes	32.698	32.694	32.639	32.666	32.058	31.381	30.838	29.891	29.263	28.704	28.515	28.417
Costo total \$/mes	1.460.600	1.504.973	1.540.789	1.571.007	1.533.792	1.462.607	1.516.580	1.533.843	1.401.060	1.322.428	1.336.706	1.351.300
Costo de producción del capón \$/kg	133,73	137,86	141,35	144,33	140,94	134,38	139,45	141,21	128,82	121,51	122,74	123,82
Precio de venta capón \$/Kg	168,14	170,55	165,67	160,05	155,24	148,73	149,54	143,88	138,55	134,24	139,12	151,42
Rendimiento equilibrio kg capón/madre/año***	2.441	2.401	2.458	2.514	2.423	2.294	2.291	2.311	2.126	2.010	1.918	1.735
Beneficio económico \$/mes	365.005	346.743	257.967	166.749	151.727	152.240	107.048	28.297	103.214	135.115	173.770	292.766
Capital Invertido propio sin tierra \$	23.252.544	23.705.536	23.927.227	24.099.478	23.541.827	22.625.804	23.027.285	22.884.387	21.436.487	20.519.101	20.707.699	21.062.862
Rentabilidad mensual del capital invertido %**	2,27%	2,05%	1,46%	0,91%	0,81%	0,81%	0,55%	0,14%	0,52%	0,69%	0,86%	1,39%

* **Otros gastos:** incluye el gasto en insumos para inseminación artificial y rollos para cama en parideras. ****Rentabilidad:** eficiencia económica en el uso de capitales propios, excluyendo la tierra por parte de la actividad bajo estudio. *****Rendimiento de equilibrio:** producción anual en kilogramos por madre que se necesita vender para cubrir los costos.



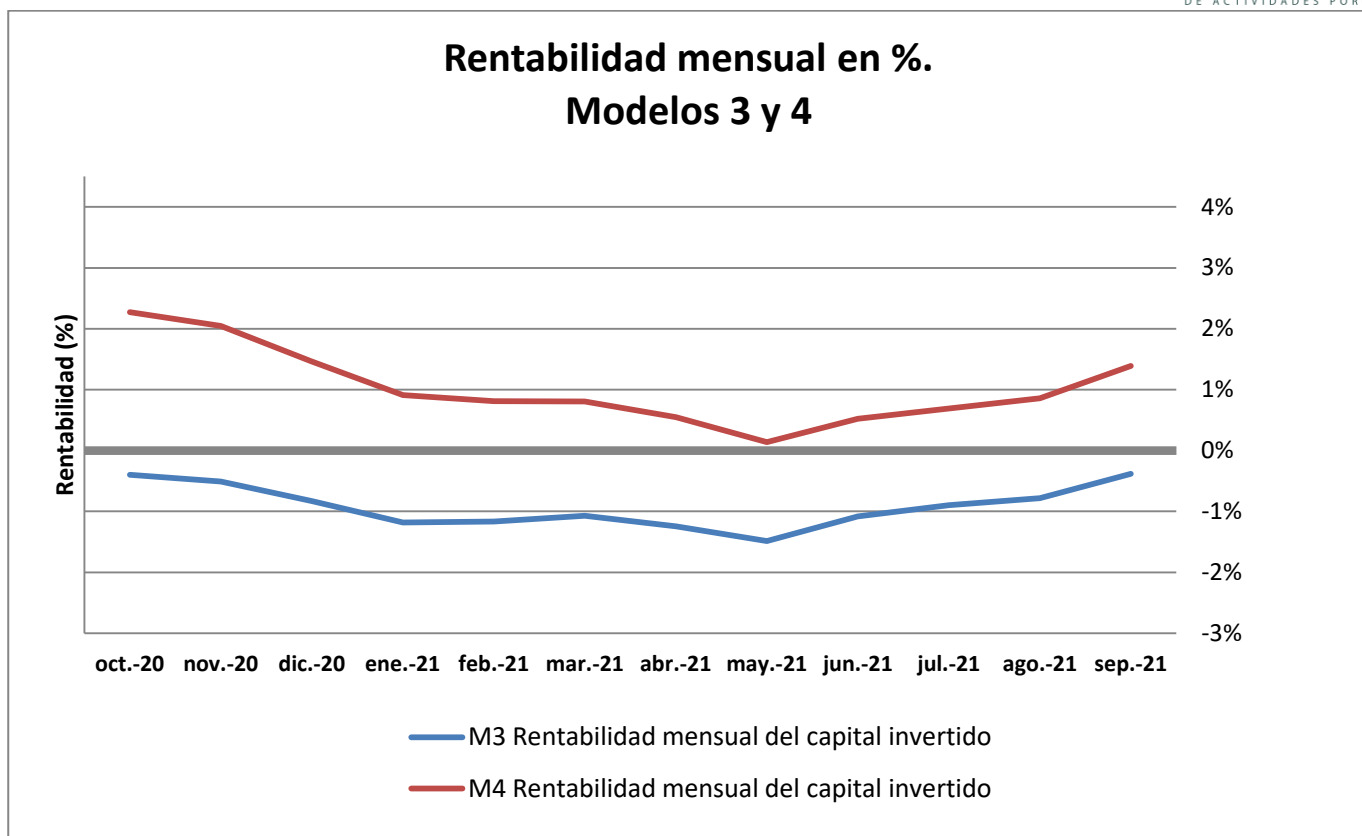


Fuente: elaboración propia

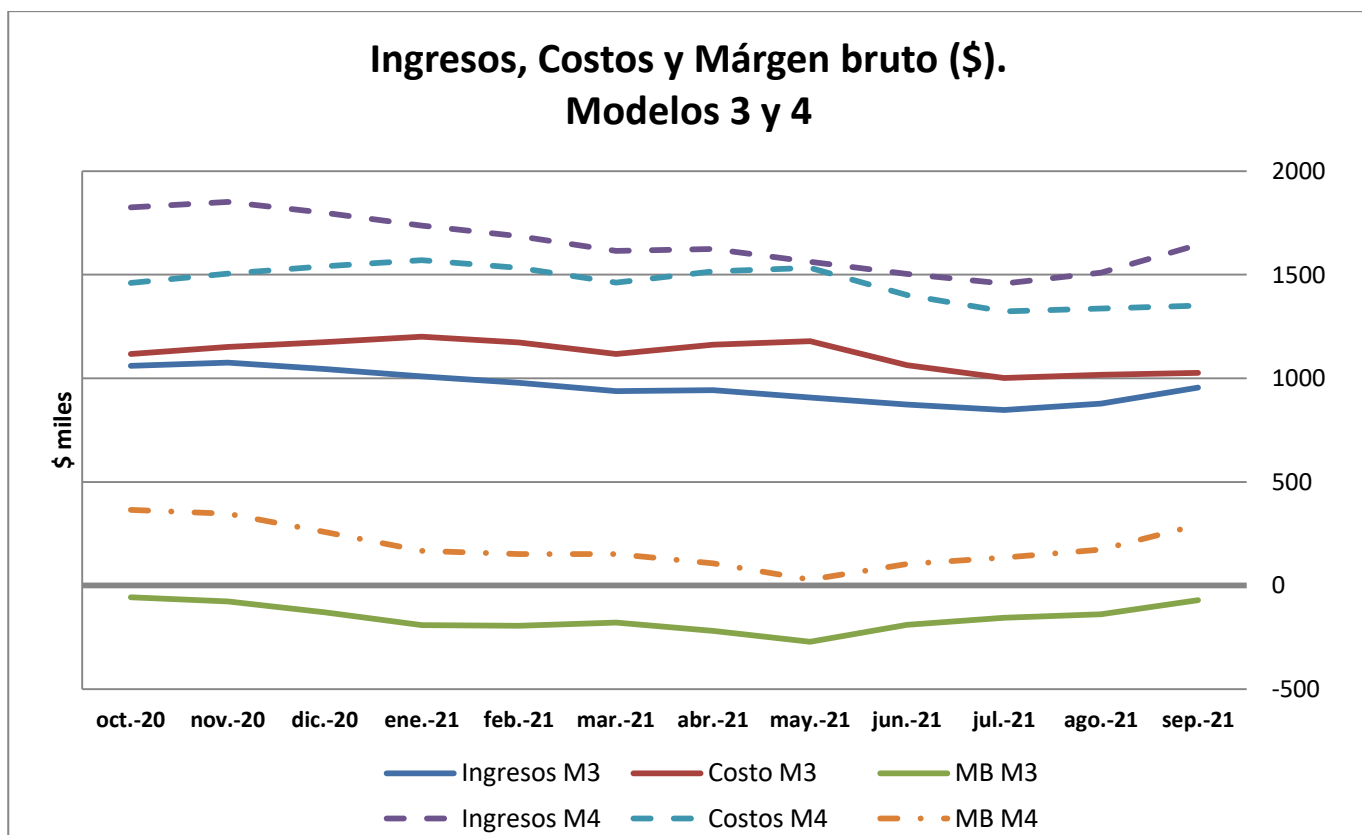


Fuente: elaboración propia





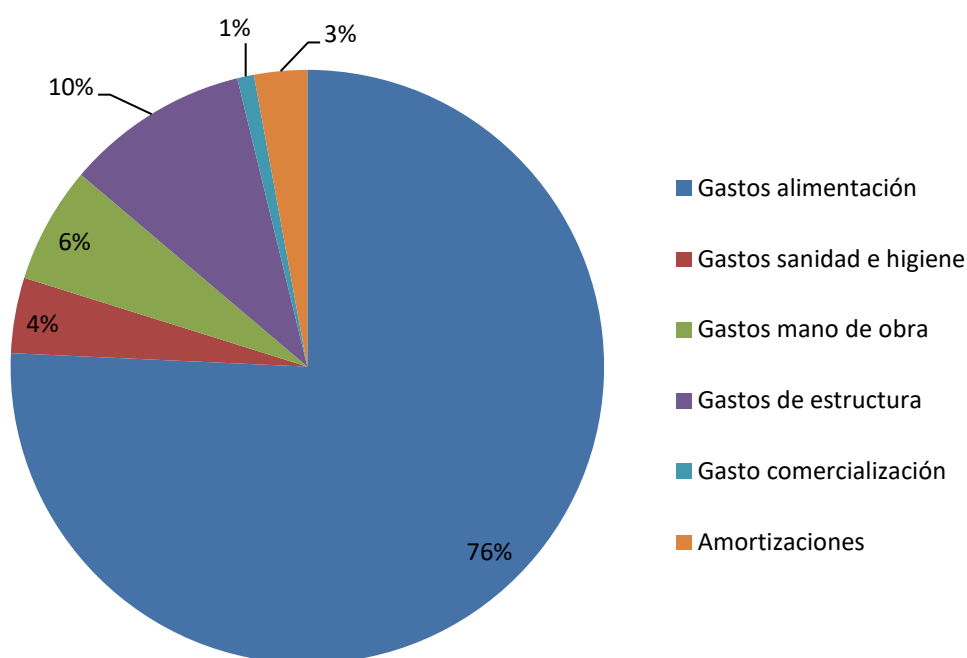
Fuente: elaboración propia.



Fuente: elaboración propia.

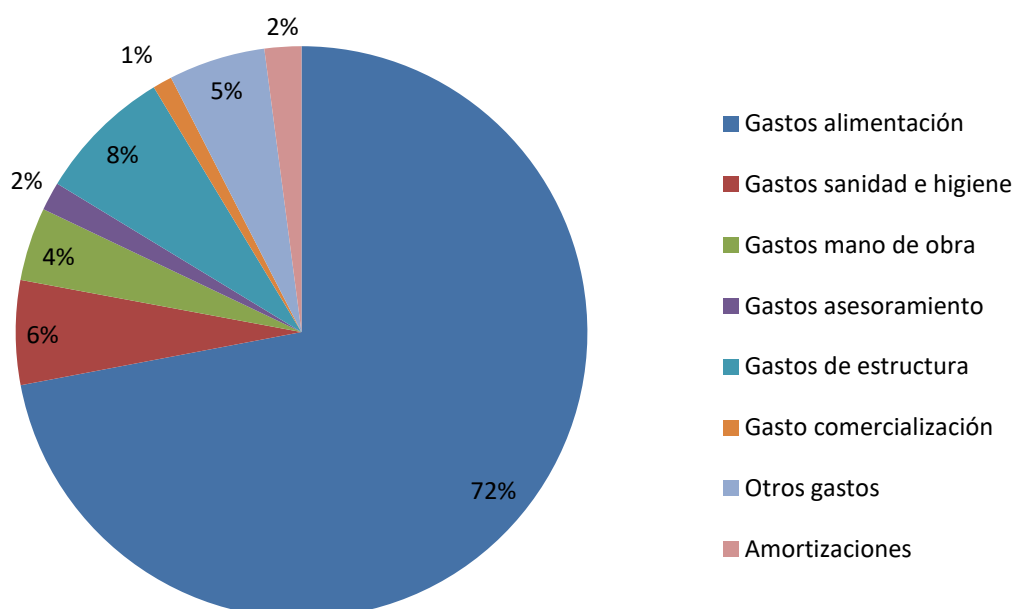


Composición del costo. Modelo 3



Fuente: elaboración propia.

Composición de costo. Modelo 4



Fuente: elaboración propia.



Modelo 5: Producción de lechones con 10 madres sin asistencia técnica, uso de alimentos alternativos.

Descripción

Sistema de producción de lechones al aire libre, con parideras precarias fijas, gestación a la intemperie, sin asistencia técnica, alimentación con productos alimenticios varios (restos de industrias de alimentos, como ser galletitas, pan, alfajores, etc.), servicio natural continuo, reposición interna, venta de lechones a los 16 kg. El valor del alimento está compuesto por el costo que implica acarrearlo hasta el establecimiento.

Datos físicos

N° padrillos	1
N° madres	10
Reposición hembras % anual	10
Peso venta reproductores descarte kg/cabeza	250
Mortandad reproductores cabezas/año	1
Partos/madre/año	1,26
Lechones nacidos vivos/parto	10
Mortandad lechones en lactancia %	30
Duración de la lactancia en días	45
Cantidad lechones vendidos cabezas/madre/año	7
Peso venta lechón faenado kg/cabeza	16
Consumo alimento reproductores kg/día	3,5

Datos económicos

Valor actual de instalaciones usadas en dólar	1.335
Valor de mercado de máquinas y herramientas usadas en dólar	1.335
Valor a nuevo reproductores expresado en kg capón/cabeza	137
Valor venta kg lechón expresado en kg capón	4,12
Valor kg descarte expresado en kg capón	0,70
Precio promedio ponderado alimento reproductores en kg maíz	0,035
Gasto de estructura mensual en dólar	47



Resultados económicos a valores constantes mes de Agosto

	oct-20	nov-20	dic-20	ene-21	feb-21	mar-21	abr-21	may-21	jun-21	jul-21	ago-21	sep-21
Ingresos venta productos y subproductos \$/mes	53.236	53.997	52.453	50.674	48.928	47.090	47.346	45.553	43.865	42.865	44.422	48.351
Gastos de alimentación \$/mes	506	503	519	571	555	564	599	604	587	570	558	544
Gastos sanidad e higiene \$/mes	335	325	352	340	326	310	300	290	368	358	350	342
Gastos de estructura \$/mes	14.705	14.679	14.701	14.772	14.516	14.243	13.961	13.544	13.283	13.046	12.901	12.726
Amortizaciones de bienes durables \$/mes	1.247	1.244	1.248	1.257	1.236	1.215	1.189	1.154	1.133	1.111	1.095	1.073
Costo total \$/mes	16.795	16.750	16.820	16.941	16.632	16.332	16.049	15.592	15.370	15.084	14.905	14.685
Costo de producción lechón \$/kg	182,55	182,06	182,83	184,14	176,29	177,52	174,44	169,48	167,07	163,96	162,01	159,62
Precio de venta lechón \$/kg	578,65	419,23	570,14	550,80	534,25	511,85	514,63	495,14	476,80	465,93	482,85	525,55
Rendimiento equilibrio kg lechón/madre/año**	50	34	48	48	46	46	43	42	42	41	38	34
Beneficio económico \$/mes	36.441	37.247	35.633	33.733	32.295	30.758	31.297	29.961	28.495	27.781	29.517	33.666
Capital Invertido propio sin tierra \$	615.437	618.080	611.997	606.075	580.246	576.395	570.590	551.976	538.196	526.840	530.016	542.985
Rentabilidad mensual del capital invertido %*	8,57%	8,44%	7,91%	7,31%	7,00%	6,39%	6,35%	6,02%	5,71%	5,52%	5,71%	6,20%

***Rentabilidad:** eficiencia económica en el uso de capitales propios, excluyendo la tierra por parte de la actividad bajo estudio.

****Rendimiento de equilibrio:** producción anual en kilogramos por madre que se necesita vender para cubrir los costos.



Modelo 6: Producción de lechones con 10 madres con asistencia técnica, uso de alimentos alternativos.

Descripción

Sistema de producción de lechones al aire libre con uso de instalaciones móviles* para el engorde hasta los 16 kg, con parideras precarias fijas, gestación a la intemperie, con asistencia técnica y pertenencia a algún tipo de organización o programa (CRII, PROFAM, Asociaciones, Cooperativas, organizaciones, etc.), alimentación con productos alimenticios varios (restos de industrias de alimentos, como ser galletitas, pan, alfajores, etc.) como fuente energética, balanceada con expeller de soja y premezcla, servicio natural continuo, reposición interna.

* Instalaciones móviles propuestas por el IPAF

(<http://www.ciap.org.ar/ciap/Sitio/Archivos/Paso%20a%20paso%20Sist%20de%20instalaciones%20para%20Ocria%20familiar%20porcina.pdf>)

Datos físicos

N° padrillos	1
N° madres	10
Reposición hembras % anual	20
Peso venta reproductores descarte kg/cabeza	250
Mortandad reproductores cabezas/año	0,6
Partos/madre/año	1,96
Lechones nacidos vivos/parto	12
Mortandad lechones en lactancia %	20
Duración de la lactancia en días	28
Cantidad lechones vendidos cabezas/madre/año	16
Peso venta lechón faenado kg/cabeza	16
Consumo alimento reproductores kg/día	3,4

Datos económicos

Valor actual de instalaciones usadas en dólar	2.308
Valor de mercado de máquinas y herramientas usadas en dólar	1.335
Valor a nuevo reproductores expresado en kg capón/cabeza	137
Valor venta kg lechón expresado en kg capón	4,12
Valor kg descarte expresado en kg capón	0,70
Precio promedio ponderado alimento reproductores en kg maíz	1,07
Gasto de estructura mensual en dólar	47



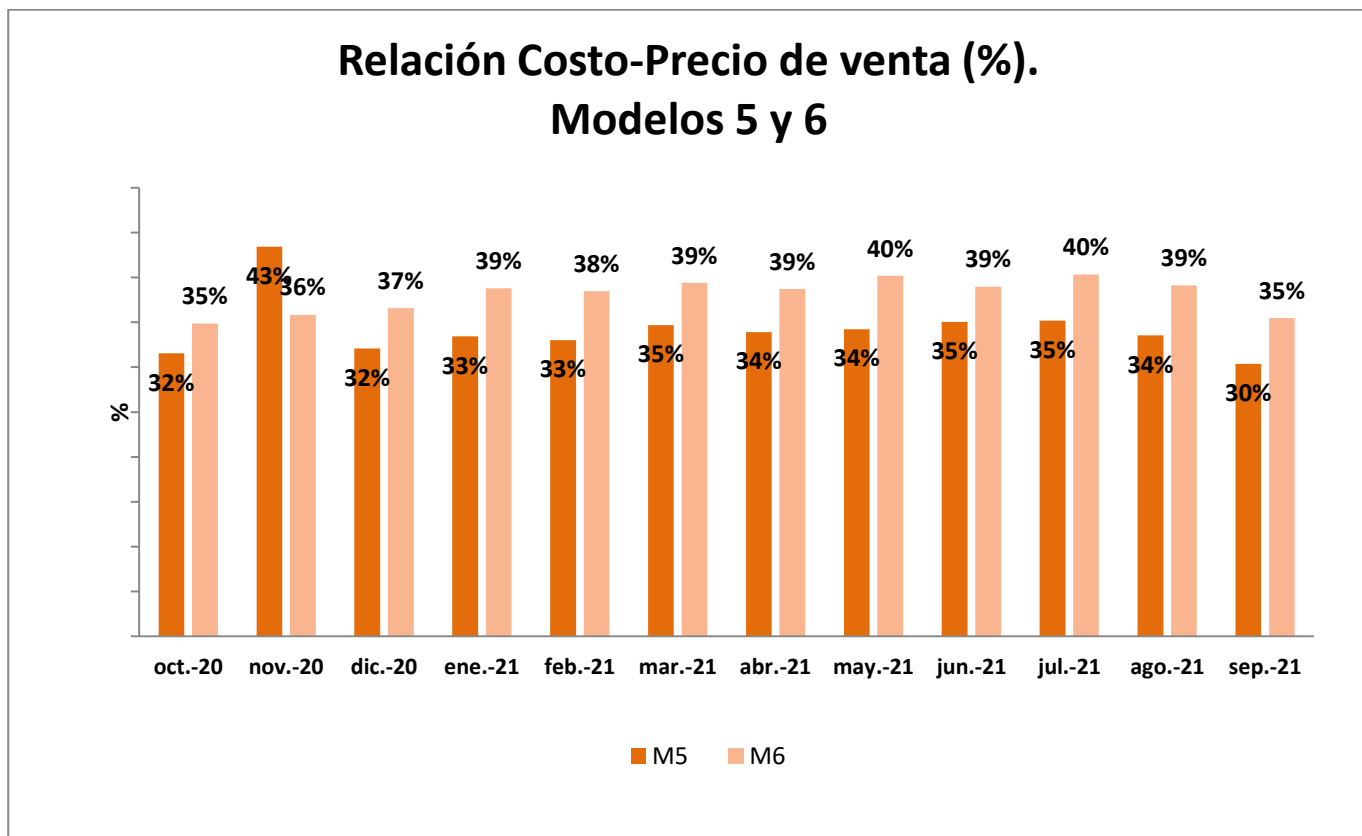
Resultados económicos a valores constantes mes de Agosto

	oct-20	nov-20	dic-20	ene-21	feb-21	mar-21	abr-21	may-21	jun-21	jul-21	ago-21	sep-21
Ingresos venta productos y subproductos \$/mes	127.463	129.286	125.589	121.330	117.682	112.748	113.361	109.068	105.028	101.765	105.461	114.788
Gastos de alimentación \$/mes	30.924	32.890	32.322	33.146	31.595	30.889	30.730	30.982	28.252	28.490	29.021	29.086
Gastos sanidad e higiene \$/mes	336	325	352	341	326	310	300	290	369	358	350	342
Gastos de estructura \$/mes	14.705	14.679	14.701	14.772	14.516	14.243	13.961	13.544	13.283	13.046	12.901	12.726
Amortizaciones de bienes durables \$/mes	1.078	1.061	1.091	1.132	1.124	1.123	1.080	1.054	1.048	1.040	993	900
Costo total \$/mes	47.043	48.954	48.467	49.391	47.561	46.565	46.071	45.870	42.951	42.934	43.266	43.053
Costo de producción lechón \$/kg	201,68	210,37	208,63	213,59	205,55	201,61	199,21	198,90	185,81	186,21	187,22	184,85
Precio de venta lechón \$/kg	578,65	586,92	570,14	550,80	534,25	511,85	514,63	495,14	476,80	461,99	478,76	521,11
Rendimiento equilibrio kg lechón/madre/año**	129	128	127	130	124	121	115	114	108	108	103	91
Beneficio económico \$/mes	80.420	80.332	77.122	71.938	70.121	66.183	67.290	63.198	62.077	58.831	62.195	71.735
Capital Invertido propio sin tierra \$	926.659	940.349	931.104	930.243	905.568	882.735	873.182	852.087	820.280	807.290	812.210	823.926
Rentabilidad mensual del capital invertido %*	12,56%	11,96%	11,25%	10,16%	9,74%	8,97%	8,92%	8,23%	8,16%	7,63%	7,85%	8,71%

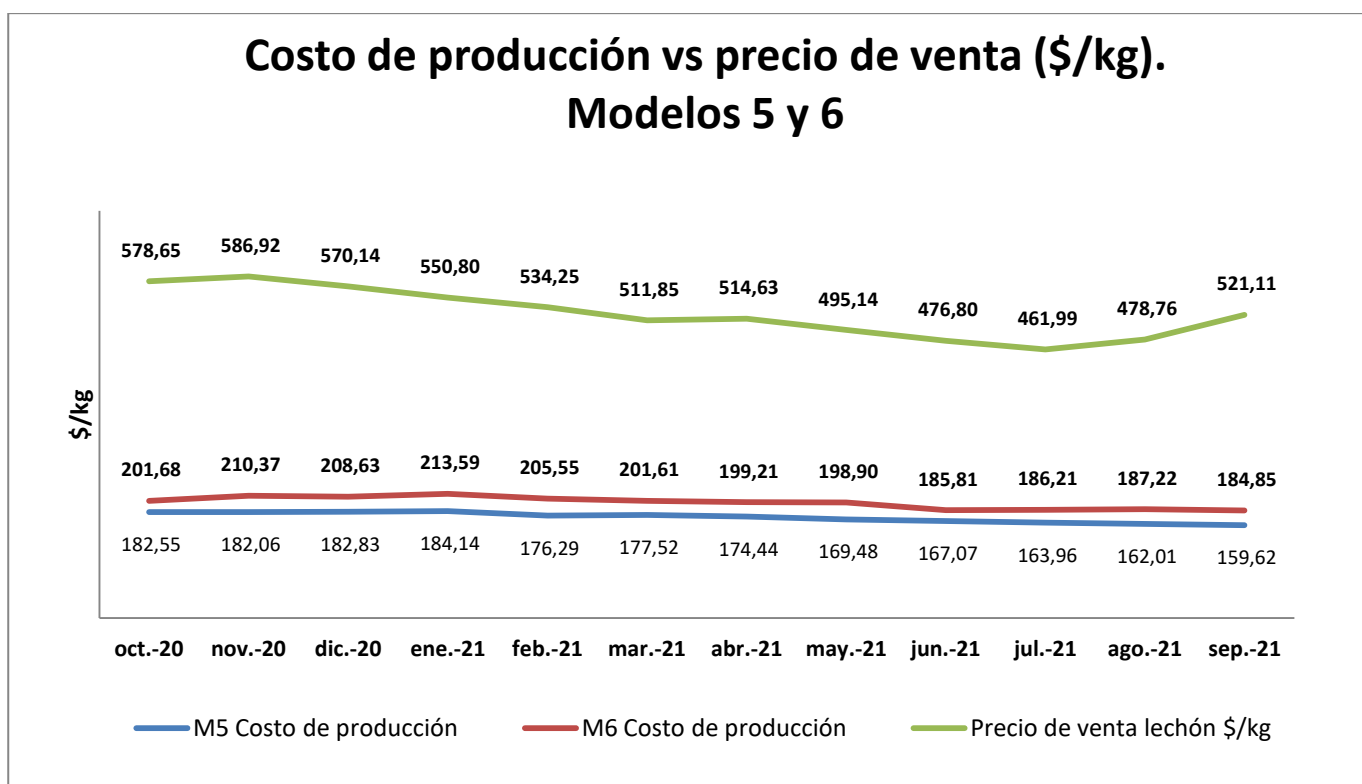
***Rentabilidad:** eficiencia económica en el uso de capitales propios, excluyendo la tierra por parte de la actividad bajo estudio.

****Rendimiento de equilibrio:** producción anual en kilogramos por madre que se necesita vender para cubrir los costos.



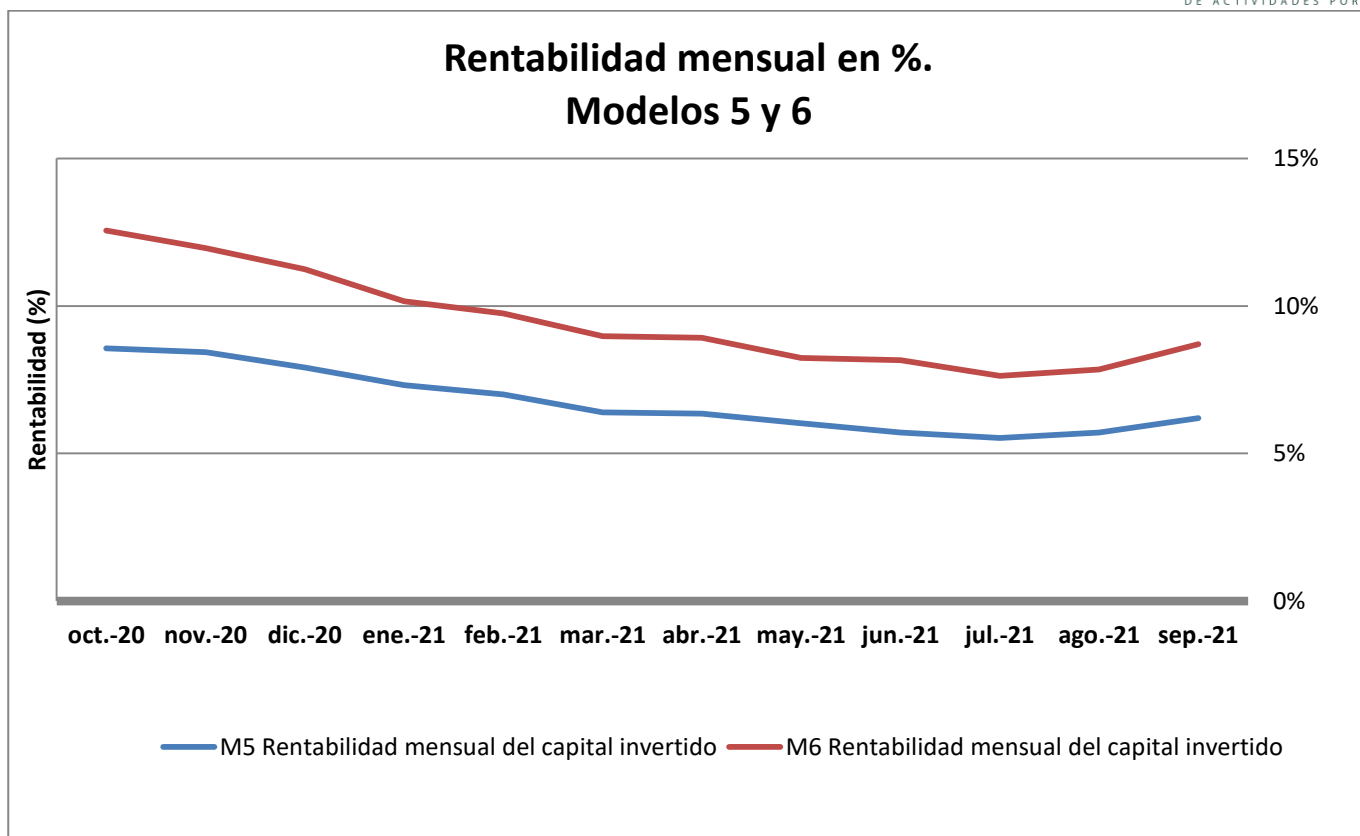


Fuente: elaboración propia.

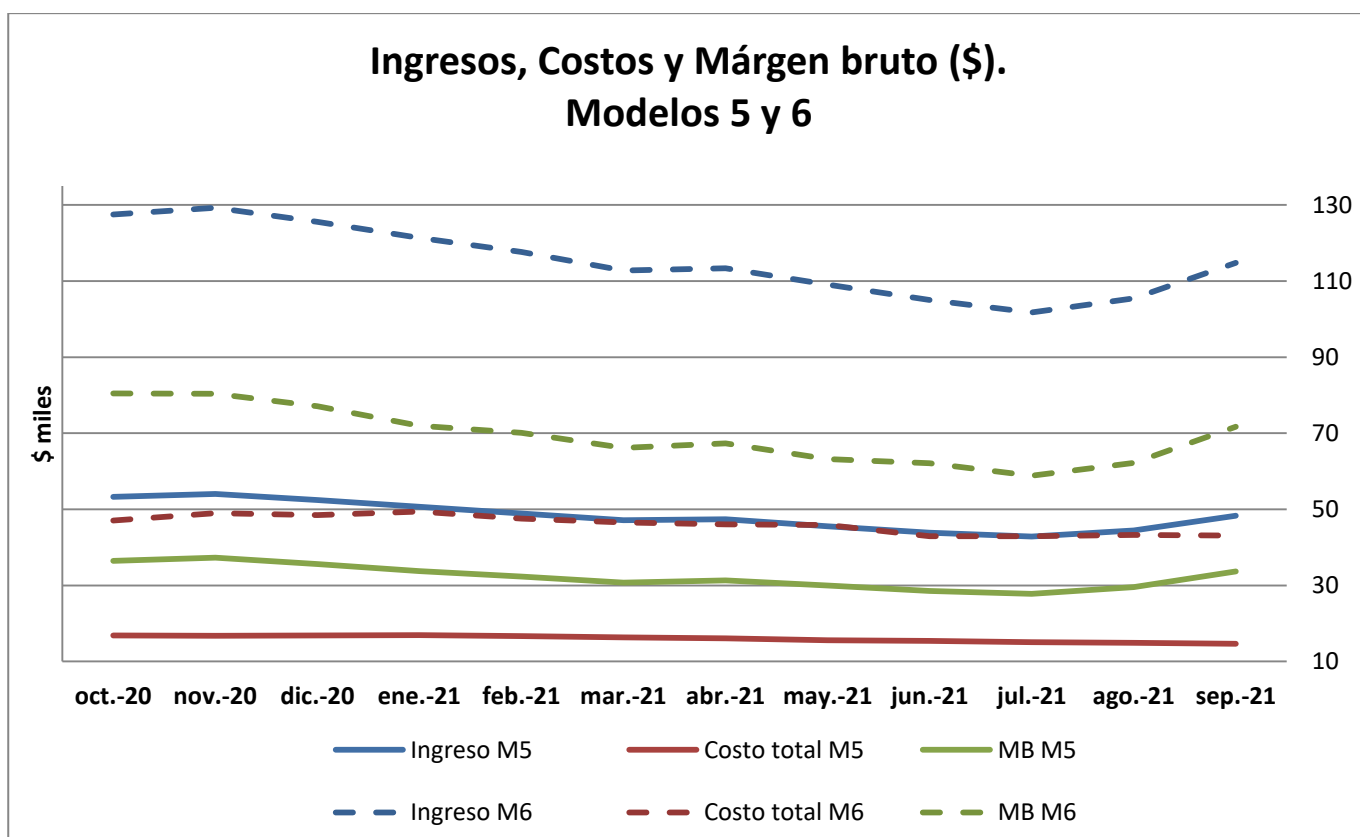


Fuente: elaboración propia.





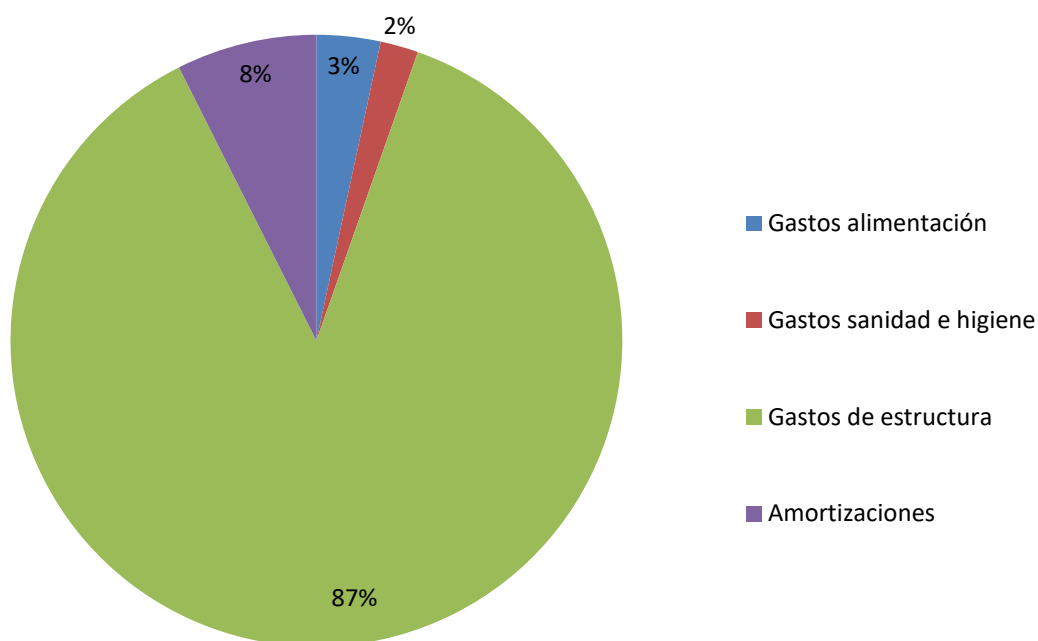
Fuente: elaboración propia.



Fuente: elaboración propia.

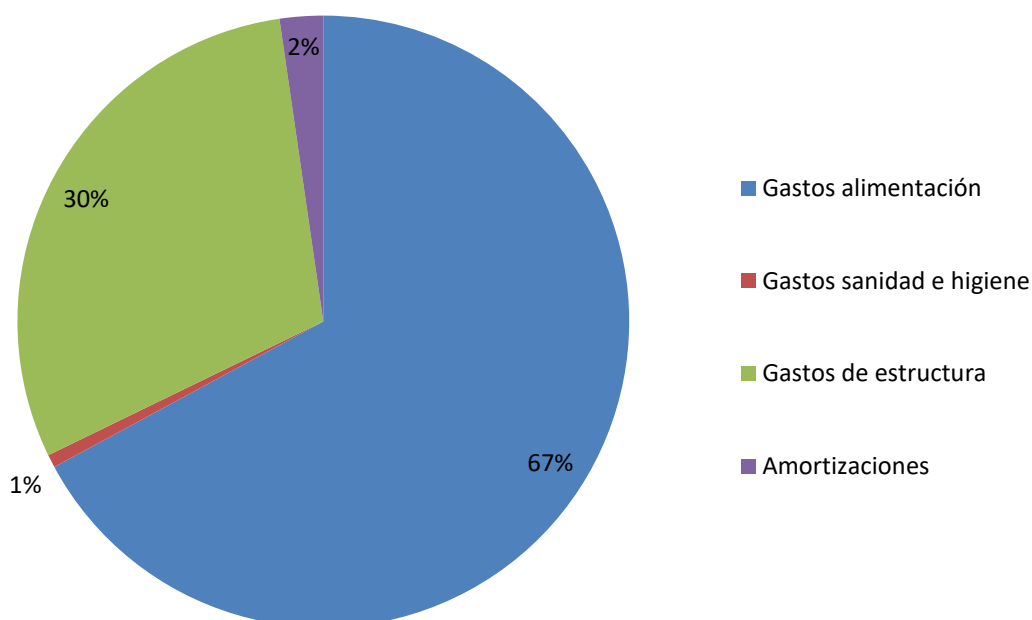


Composición del costo. Modelo 5



Fuente: elaboración propia.

Composición del costo. Modelo 6



Fuente: elaboración propia.

