

RESULTADOS ECONÓMICOS DE MODELOS PRODUCTIVOS PORCINOS

Informe N° 37. Agosto 2019



INDICE

Introducción	3
<u>Modelo 1 Producción de lechones con 10 madres sin asistencia técnica</u>	5
<u>Modelo 2 Producción de lechones con 10 madres y asistencia técnica</u>	7
<u>Modelo 3 Ciclo completo con 60 madres sin asistencia técnica</u>	12
<u>Modelo 4 Ciclo completo con 60 madres y asistencia técnica</u>	14
<u>Modelo 5 Producción de lechones con 10 madres sin asistencia técnica, uso de alimentos alternativos</u>	19
<u>Modelo 6 Producción de lechones con 10 madres y asistencia técnica, uso de alimentos alternativos.</u>	21



Introducción

Este documento elaborado en el marco del Proyecto “Gestión productiva y económica de pequeños y medianos emprendimientos porcinos de Argentina y Uruguay vinculados al CIAP” presenta estimaciones sobre comportamientos de resultados económicos de modelos productivos y tiene como propósito aportar información que favorezca la inclusión de productores, mejore la calidad de vida y optimice recursos de las economías locales.

Los modelos fueron elaborados por equipos técnicos del CIAP. Los resultados estimados según procedimientos metodológicos del Sistema Costo de Producción Porcina Simulación (CPPS V3.0), consideran valores económicos de insumos no durables (gastos) y pérdida de valor anual de bienes durables como instalaciones, máquinas y herramientas y reproductores de reposición externa (amortizaciones); y son expresados a valor monetario del último mes indexados según el Índice de Precios Internos Mayoristas del Instituto Nacional de Estadísticas y Censos.

La variación de precios mensuales de productos e insumos intervinientes se ajustan para:

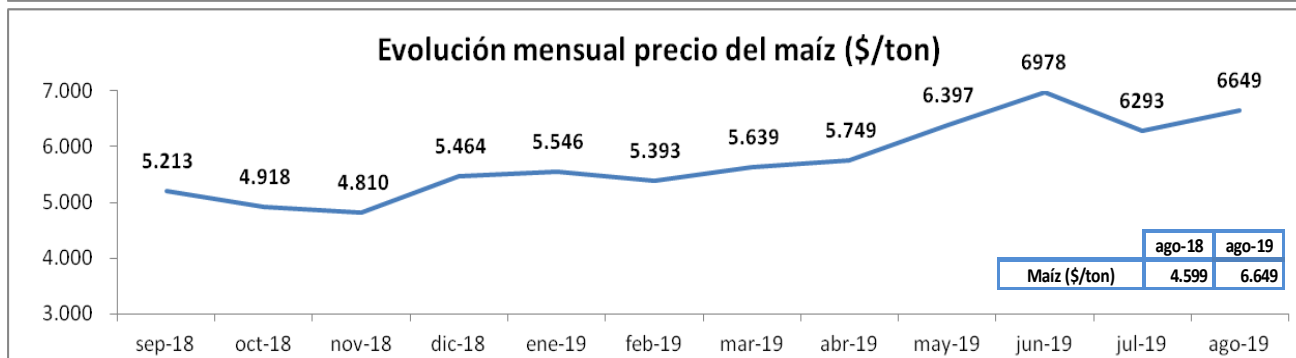
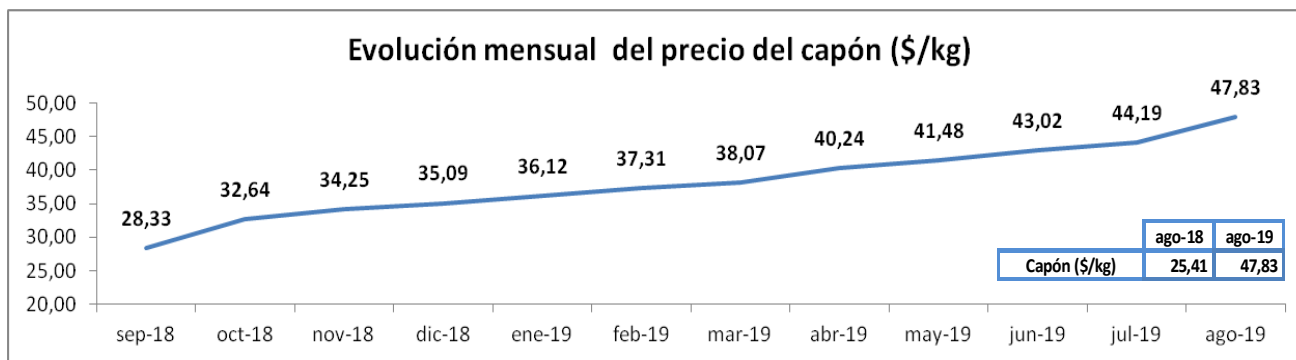
Las categorías de animales, según precio del capón publicados por el Ministerio de Agroindustria. Presidencia de la Nación. Informe semanal de carnes. Precios porcinos. Precios Promedio Ponderados capón general (Clasificación Resolución SAGPyA 144/05).

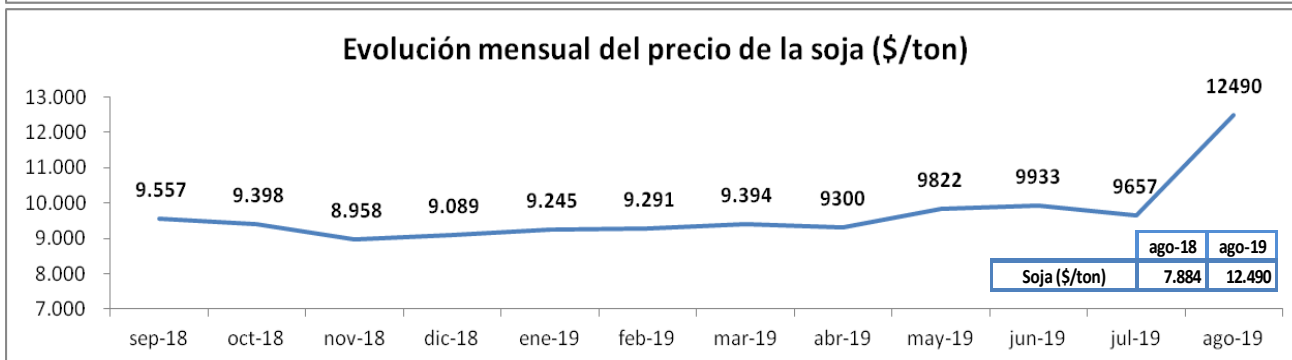
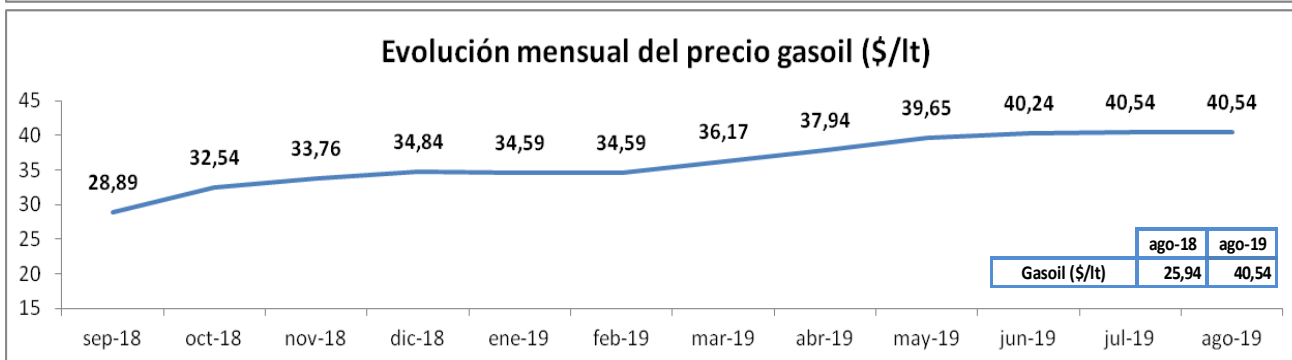
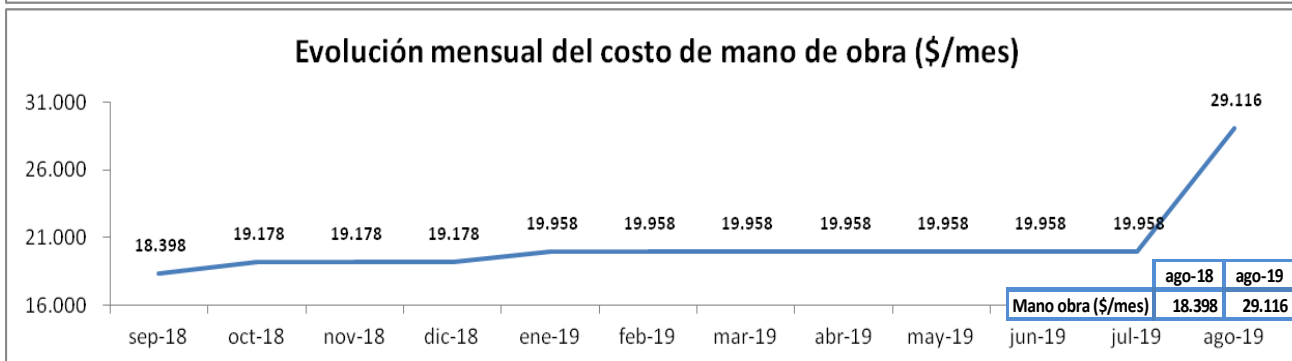
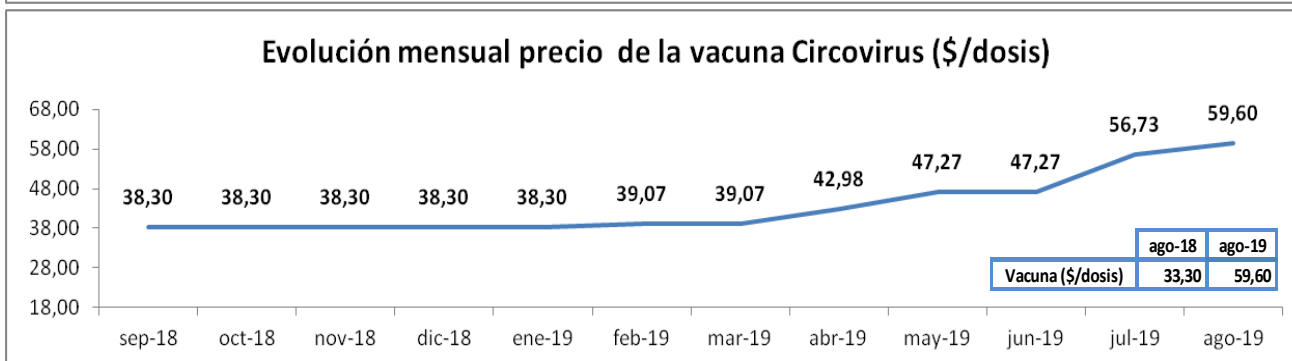
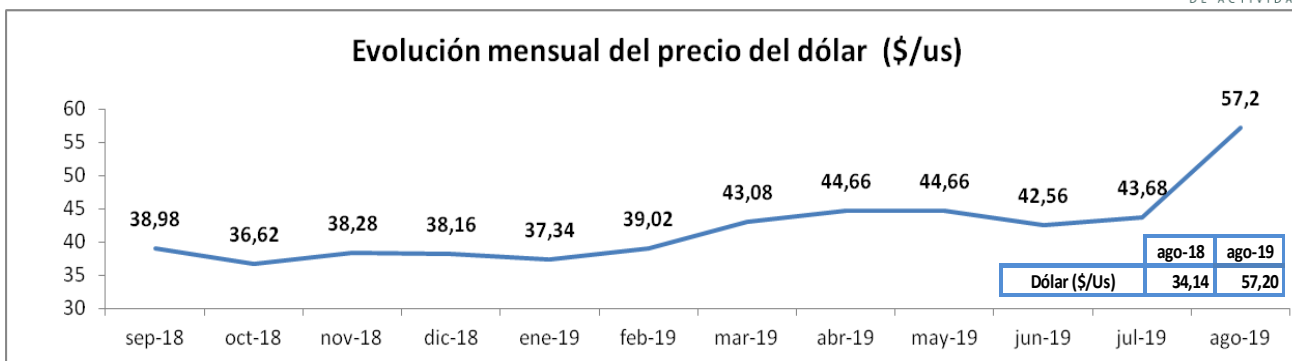
Las raciones de alimentos, para los modelos 1, 2, 3 y 4, según precio del maíz tomado de la Bolsa de Comercio de Rosario. Precios corrientes expresados en \$/Tn por mercadería, entrega inmediata, pago contado, puesto sobre camión y/o vagón en zona Rosario. Para los modelos 5 y 6, según el precio del gasoil de YPF en Capital Federal y precio de la soja tomado de Bolsa de Comercio Rosario.

Los costos de mano de obra, según valor del salario del peón rural tomado de RENATRE.

Los gastos de sanidad e higiene, según precios sin IVA de vacuna circovirus, tomada de comercio de la ciudad de Río Cuarto.

Los valores de instalaciones, maquinas, herramientas y de gastos de infraestructura, según variación del dólar tomando el valor promedio compra-venta última semana de cada mes según cotización Banco de la Nación Argentina.





Modelo 1: Producción de lechones con 10 madres sin asistencia técnica

Descripción

Sistema de producción de lechones al aire libre, instalaciones precarias, sin asistencia técnica, alimentación con maíz molido de producción propia sin diferenciación por categoría, servicio natural continuo, reposición interna, venta de lechones al destete (precio neto de venta, descontando los gastos de faena).

Datos físicos

N° padrillos	1
N° madres	10
Reposición hembras % anual	25
Peso venta reproductores descarte kg/cabeza	250
Mortandad reproductores cabezas/año	1
Partos/madre/año	1,16
Lechones nacidos vivos/parto	9
Mortandad lechones en lactancia %	20
Duración de la lactancia en días	60
Cantidad lechones vendidos cabezas/madre/año	8
Peso venta lechón faenado kg/cabeza	10
Consumo alimento reproductores kg/día	3,3

Datos económicos

Valor actual de instalaciones usadas en dólar	1.335
Valor de mercado de máquinas y herramientas usadas en dólar	1.335
Valor a nuevo reproductores expresado en kg capón/cabeza	137
Valor venta kg lechón expresado en kg capón	4,12
Valor kg descarte expresado en kg capón	0,70
Precio promedio ponderado alimento reproductores en kg maíz	1,05
Gasto de estructura mensual en dólar	47



Resultados económicos a valores constantes mes de julio

	sep-18	oct-18	nov-18	dic-18	ene-19	feb-19	mar-19	abr-19	may-19	jun-19	jul-19	ago-19
Ingresos venta productos y subproductos \$/mes	12.182	12.453	12.757	13.060	13.301	13.669	13.558	13.828	13.677	13.547	13.686	14.495
Gastos de alimentación \$/mes	9.310	7.793	7.439	8.444	8.480	8.205	8.339	8.205	8.759	9.125	8.094	8.367
Gastos de estructura \$/mes	6.979	5.817	5.936	5.912	5.724	5.952	6.387	6.390	6.131	5.579	5.632	7.217
Amortizaciones de bienes durables \$/mes	675	557	568	565	546	568	612	611	586	530	535	693
Costo total \$/mes	16.963	14.166	13.943	14.921	14.750	14.724	15.337	15.206	15.475	15.234	14.262	16.277
Costo de producción lechón \$/kg	237,21	194,87	191,09	205,33	202,42	201,52	210,87	208,53	212,77	209,34	194,56	223,65
Precio de venta lechón \$/kg	165,49	169,18	173,31	177,42	180,69	185,69	184,18	187,85	185,80	184,03	185,92	196,91
Rendimiento equilibrio kg lechón/madre/año**	143	100	93	97	93	90	98	100	107	108	101	110
Beneficio económico \$/mes	-4.781	-1.713	-1.186	-1.861	-1.449	-1.055	-1.779	-1.379	-1.798	-1.687	-576	-1.783
Capital Invertido propio sin tierra \$	326.721	285.440	288.060	295.933	292.266	298.833	311.272	311.966	307.634	293.976	289.234	339.937
Rentabilidad mensual del capital invertido %*	-2,08%	-0,76%	-0,51%	-0,77%	-0,60%	-0,43%	-0,67%	-0,50%	-0,64%	-0,60%	-0,20%	-0,52%

***Rentabilidad:** eficiencia económica en el uso de capitales propios, excluyendo la tierra, por parte de la actividad bajo estudio.

****Rendimiento de equilibrio:** producción anual en kilogramos por madre que se necesita vender para cubrir los costos.



Modelo 2: Producción de lechones con 10 madres y asistencia técnica

Descripción

Sistema de producción de lechones al aire libre, instalaciones precarias con asistencia técnica, alimentación con maíz molido de producción propia diferenciada por categoría, servicio natural continuo, reposición externa. Engorde de lechones destetados hasta 12 kg (precio neto de venta descontando los gastos de faena).

Datos físicos

N° padrillos	1
N° madres	10
Reposición hembras % anual	35
Peso venta reproductores descarte kg/cabeza	250
Mortandad reproductores cabezas/año	1
Partos/madre/año	1,81
Lechones nacidos vivos/parto	10
Mortandad lechones en lactancia %	18
Duración de la lactancia en días	28
Cantidad lechones vendidos cabezas/madre/año	15
Peso venta lechón faenado kg/cabeza	12
Consumo alimento reproductores kg/día	3,3
Conversión engorde (kg alimento consumido/kg carne producidos)	1

Datos económicos

Valor actual de instalaciones usadas en dólar	1.335
Valor de mercado de máquinas y herramientas usadas en dólar	1.335
Valor a nuevo madres expresado en kg capón/cabeza	206
Valor a nuevo padrillos expresado en kg capón/cabeza	240
Valor venta kg lechón expresado en kg capón	4,46
Valor kg descarte expresado en kg capón	0,89
Precio promedio ponderado alimento reproductores en kg maíz	1,22
Precio promedio ponderado alimento lechones en kg maíz	3,69
Gastos de sanidad por cabeza/año expresado en dosis vacuna circovirus	1,10
Gastos de asesoramiento mensual expresado en kg capón	34
Gasto de estructura mensual en dólar	67



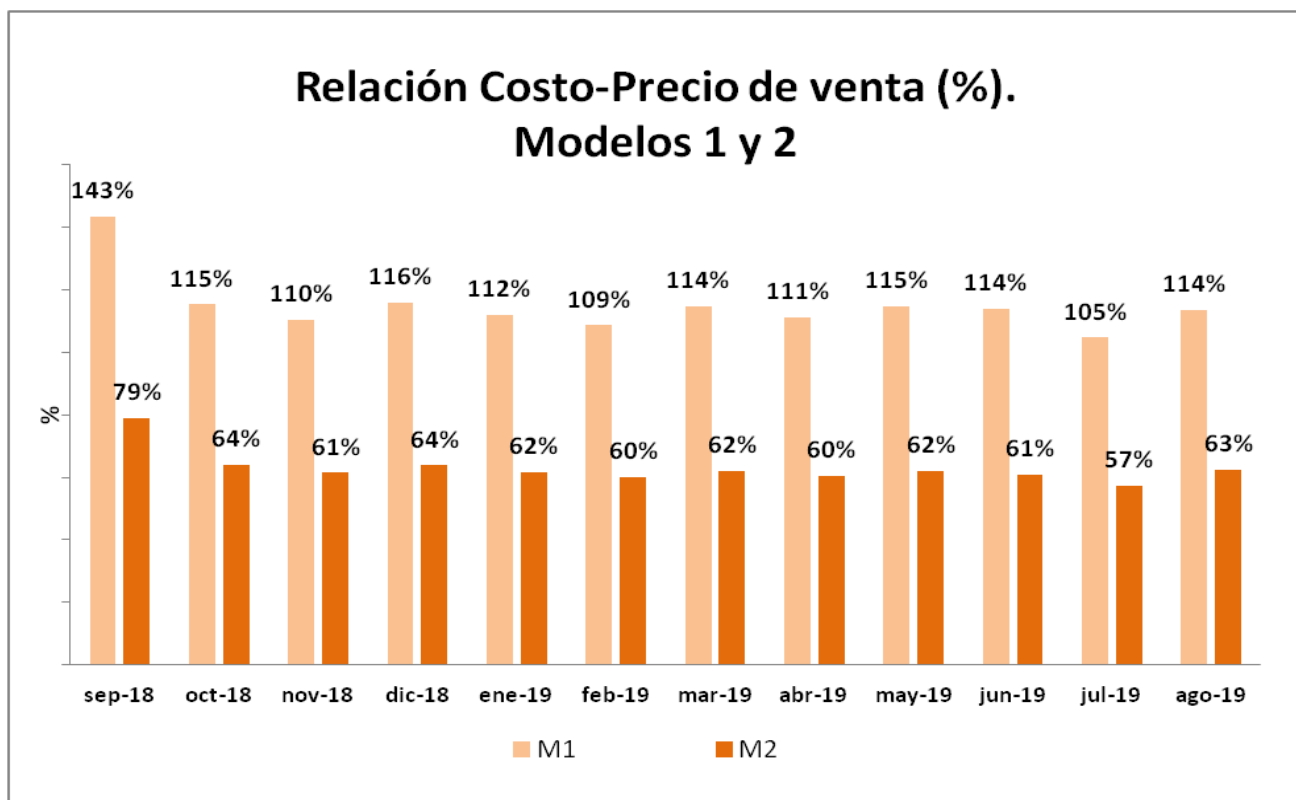
Resultados económicos a valores constantes mes de julio

	sep-18	oct-18	nov-18	dic-18	ene-19	feb-19	mar-19	abr-19	may-19	jun-19	jul-19	ago-19
Ingresos venta productos y subproductos \$/mes	28.774	29.416	30.133	30.848	31.418	32.287	32.025	32.662	32.306	31.999	32.326	34.238
Gastos de alimentación \$/mes	10.496	8.786	8.387	9.520	9.561	9.251	9.035	8.891	9.490	9.887	8.770	9.066
Gastos sanidad e higiene \$/mes	801	710	693	693	685	696	676	718	758	723	854	878
Gastos asesoramiento \$/mes	1.379	1.410	1.444	1.478	1.506	1.547	1.535	1.565	1.548	1.534	1.549	1.641
Gastos de estructura \$/mes	9.970	8.310	8.480	8.446	8.177	8.503	9.124	9.128	8.758	7.970	8.046	10.310
Amortizaciones de bienes durables \$/mes	521	400	408	401	378	396	441	437	414	360	363	511
Costo total \$/mes	23.167	19.616	19.412	20.538	20.308	20.392	20.811	20.739	20.967	20.474	19.583	22.406
Costo de producción lechón \$/kg	141,39	117,06	115,30	122,54	120,68	120,80	123,76	122,94	124,67	121,50	115,31	133,37
Precio de venta lechón \$/Kg	179,28	183,28	187,75	192,20	195,75	201,17	199,53	203,50	201,28	199,37	201,41	213,32
Rendimiento equilibrio kg lechón/madre/año**	199	143	134	139	133	129	129	122	120	112	104	111
Beneficio económico \$/mes	5.607	9.800	10.721	10.310	11.110	11.895	11.214	11.923	11.339	11.525	12.743	11.833
Capital Invertido propio sin tierra \$	373.031	330.911	334.593	342.967	339.679	347.776	358.240	360.034	354.810	339.599	336.684	391.901
Rentabilidad mensual del capital invertido %*	2,13%	3,73%	3,94%	3,69%	3,97%	4,14%	3,68%	3,76%	3,48%	3,53%	3,87%	3,02%

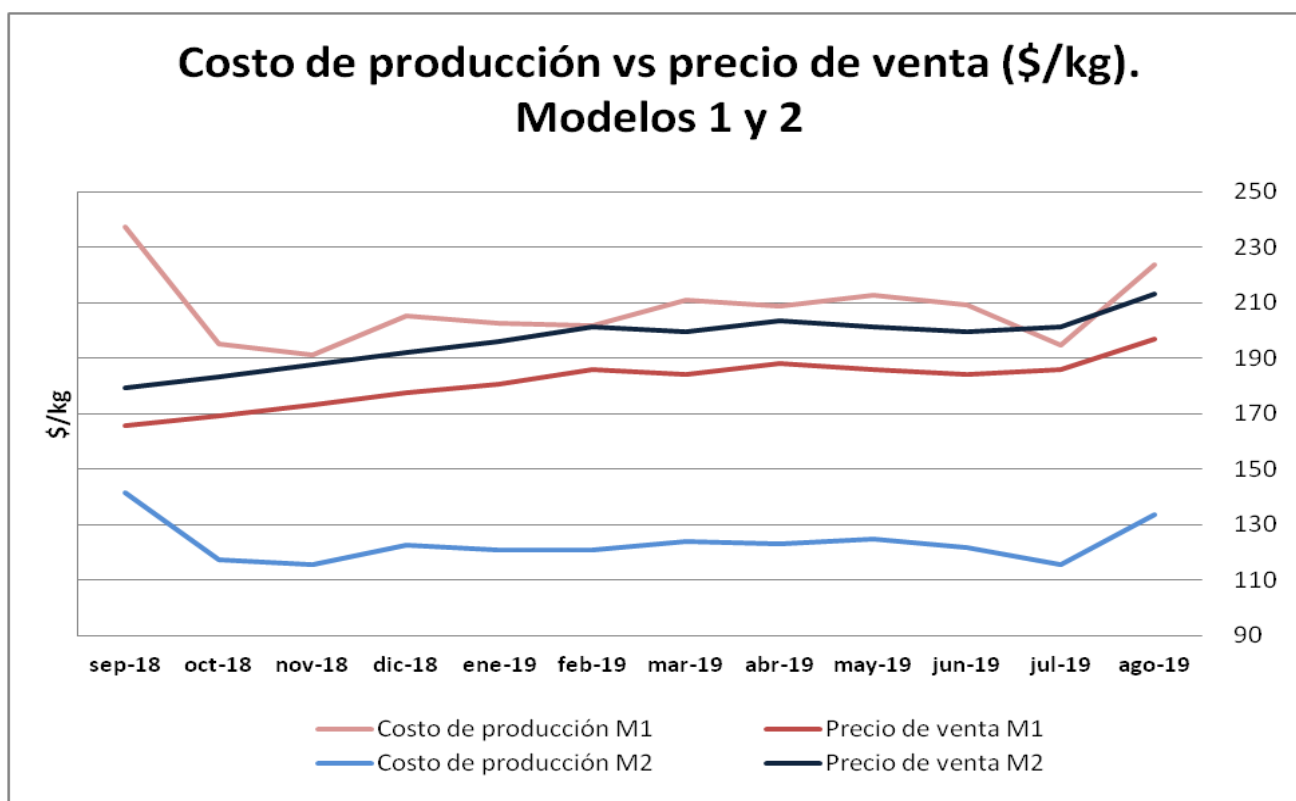
***Rentabilidad:** eficiencia económica en el uso de capitales propios, excluyendo la tierra por parte de la actividad bajo estudio.

****Rendimiento de equilibrio:** producción anual en kilogramos por madre que se necesita vender para cubrir los costos



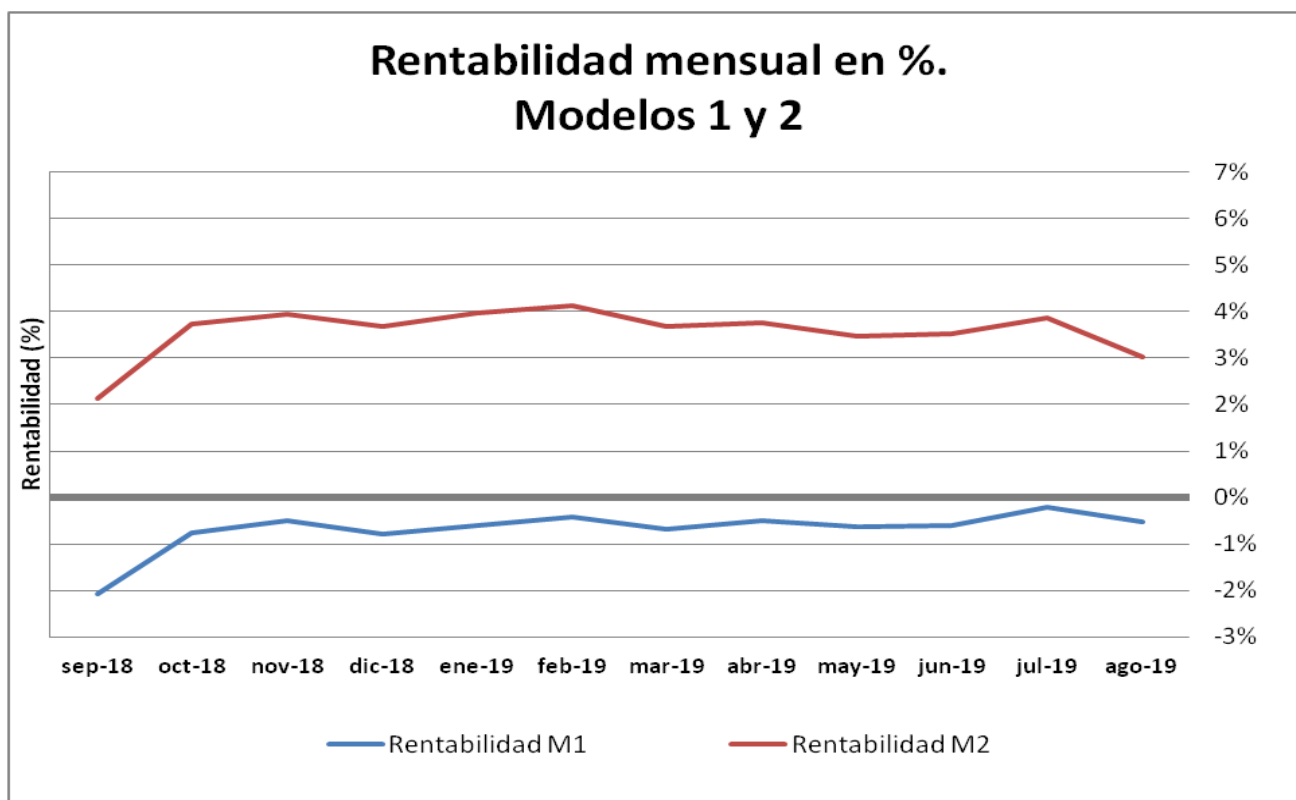


Fuente: elaboración propia.

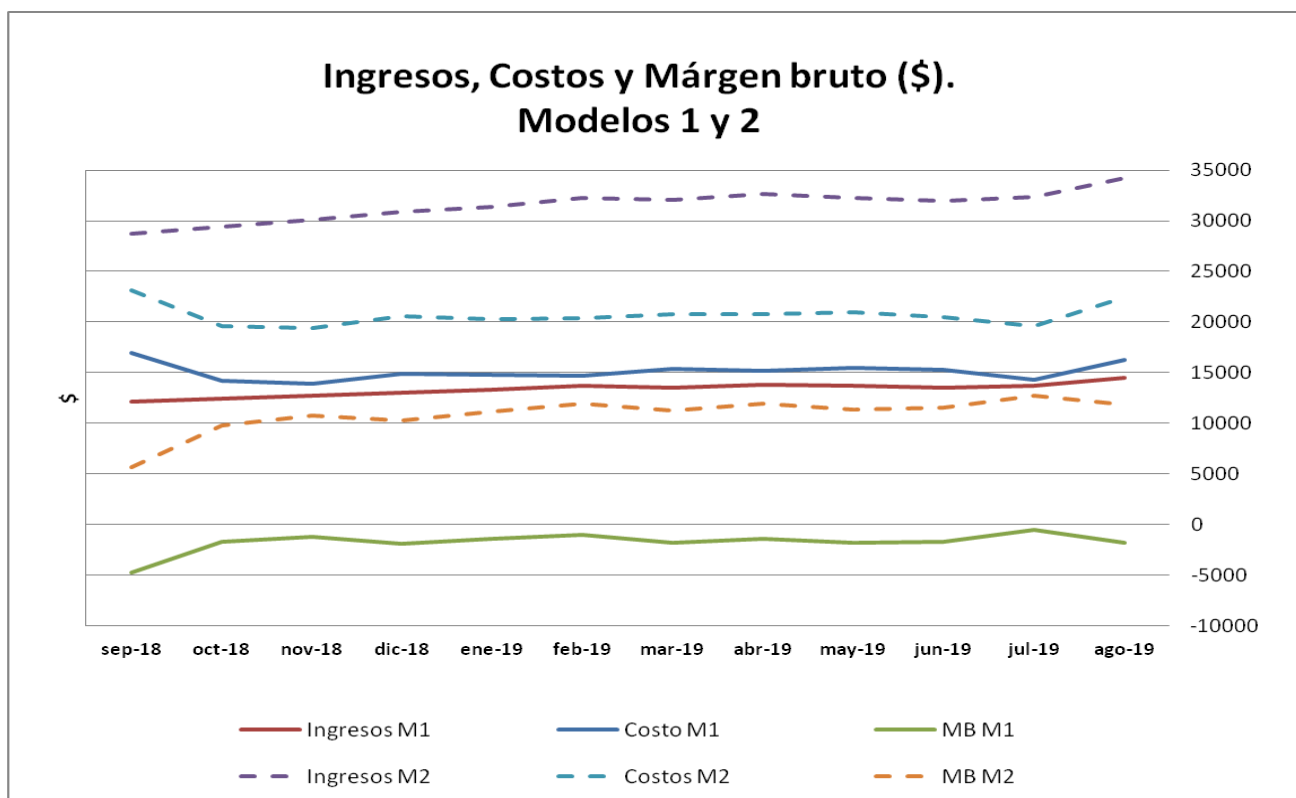


Fuente: elaboración propia.





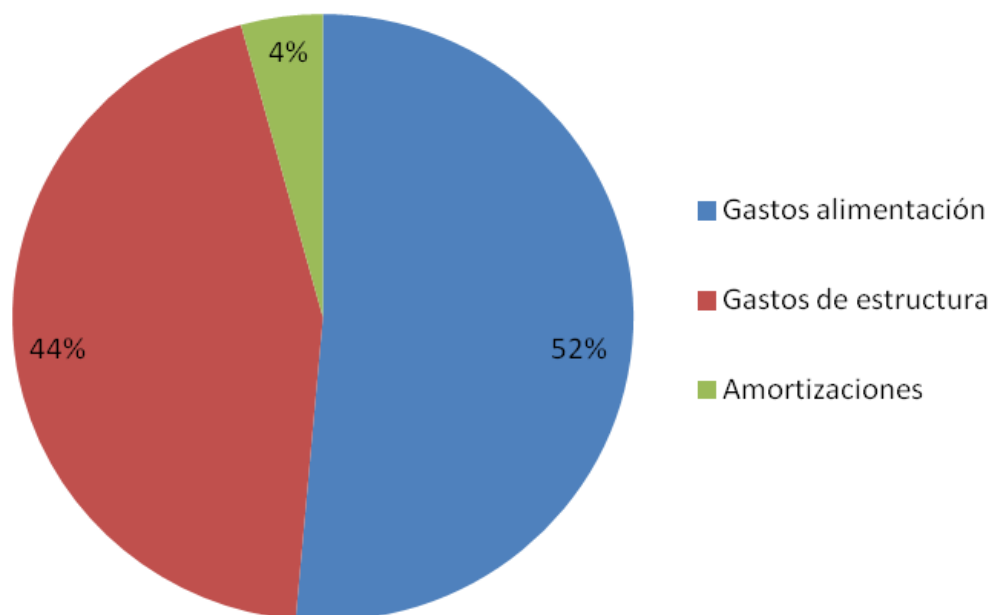
Fuente: elaboración propia



Fuente: elaboración propia

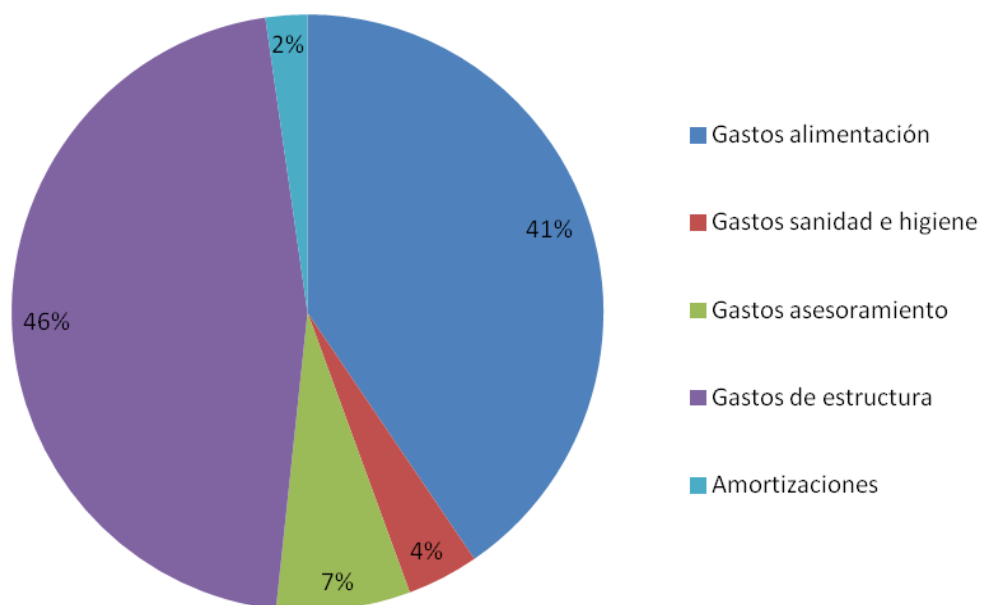


Composición del costo. Modelo 1



Fuente: elaboración propia

Composición del costo. Modelo 2



Fuente: elaboración propia



Modelo 3: ciclo completo, 60 madres sin asistencia técnica

Descripción

Sistema productivo de ciclo completo, a campo, con servicio natural dirigido y reposición interna. Sin asesoramiento profesional. Instalaciones específicas de bajo nivel de inversión. Producción propia de maíz para alimentación (se valoró a costo de oportunidad). Mano de obra familiar más un empleado permanente.

Datos físicos

N° madres	60
N° padrillos	3
Reposición hembras % anual	25
Partos/madre/año	1,98
Lechones nacidos vivos/parto	8
Mortandad lechones en lactancia %	20
Duración de la lactancia en días	35
Peso al destete en kg	8
Edad a la venta en días	195
Peso promedio a la venta capón kg/cabeza	110
Cabezas vendidas madre/año	11
Kg de carne vendidos madre/año	1.218
Conversión engorde (Kg alimento consumidos/kg carne producidos)	3,4

Datos económicos

Valor actual de instalaciones usadas en dólar	30.515
Valor de mercado de máquinas y herramientas usadas en dólar	22.251
Valor a nuevo madres expresado en kg capón/cabeza	271
Valor a nuevo padrillos expresado en kg capón/cabeza	922
Valor venta kg capón	57.22
Valor kg descarte expresado en kg capón	0,62
Precio promedio ponderado alimento en el engorde en kg maíz	1,36
Gasto de estructura mensual en dólar	381
Gastos sanidad por cabeza/año expresado en dosis vacuna circovirus	5,25
Gastos mano de obra mensual expresado en kg de capón	678



Resultados económicos a valores constantes mes de julio

	sep-18	oct-18	nov-18	dic-18	ene-19	feb-19	mar-19	abr-19	may-19	jun-19	jul-19	ago-19
Ingresos venta productos y subproductos \$/mes	303.300	310.070	317.632	325.168	331.169	340.334	337.566	344.288	340.531	337.294	340.747	360.899
Gastos de alimentación \$/mes	298.916	250.201	238.847	271.109	272.280	263.441	267.746	263.455	281.218	292.973	259.895	268.662
Gastos de sanidad e higiene \$/mes	19.559	17.354	16.940	16.927	16.747	16.998	16.520	17.538	18.509	17.675	20.863	21.447
Gastos mano de obra \$/mes	26.107	24.145	23.570	23.550	24.248	24.129	23.450	22.632	21.714	20.736	20.397	29.116
Gastos de estructura \$/mes	56.965	47.482	48.452	48.261	46.724	48.585	52.131	52.158	50.042	45.541	45.975	58.909
Gastos comercialización \$/mes	2.994	3.060	3.135	3.209	3.269	3.359	3.332	3.398	3.361	3.329	3.363	3.562
Amortizaciones de bienes durables \$/mes	15.370	13.089	13.362	13.352	13.006	13.505	14.356	14.395	13.861	12.747	12.870	16.123
Costo total \$/mes	419.911	355.331	344.306	376.408	376.274	370.015	377.535	373.576	388.705	393.002	363.363	397.820
Costo de producción del capón \$/kg	67,24	56,59	54,74	59,97	59,91	58,83	60,08	59,40	61,90	62,63	57,74	63,28
Precio de venta capón \$/kg	48,09	49,16	50,36	51,55	52,50	53,96	53,52	54,58	53,99	53,48	54,02	57,22
Rendimiento equilibrio kg capón /madre/año**	2.416	1.765	1.627	1.739	1.688	1.605	1.606	1.502	1.519	1.482	1.330	1.347
Beneficio económico \$/mes	-116.611	-45.262	-26.674	-51.240	-45.105	-29.681	-39.969	-29.288	-48.174	-55.707	-22.616	-36.921
Capital Invertido propio sin tierra \$	8.024.269	6.920.059	6.877.487	7.221.042	7.163.310	7.218.074	7.459.552	7.440.957	7.481.570	7.296.355	7.023.864	8.070.187
Rentabilidad mensual del capital invertido %*	-2,06%	-0,82%	-0,48%	-0,87%	-0,77%	-0,50%	-0,63%	-0,45%	-0,70%	-0,79%	-0,33%	-0,46%

***Rentabilidad:** eficiencia económica en el uso de capitales propios, excluyendo la tierra por parte de la actividad bajo estudio.

****Rendimiento de equilibrio:** producción anual en kilogramos por madre que se necesita vender para cubrir los costos.



Modelo 4: Ciclo completo, 60 madres y asistencia técnica

Descripción

Sistema productivo de ciclo completo, a campo, con inseminación artificial, reposición interna. Con asesoramiento profesional. Buenas instalaciones generales e instalaciones específicas de bajo nivel de inversión. Producción propia de maíz para alimentación (se valoró a costo de oportunidad). Mano de obra familiar más un empleado permanente.

Datos físicos

N° madres	60
N° padrillos	2
Reposición hembras % anual	30
Mortandad reproductores cabezas/año	1
Partos/madre/año	2,2
Lechones nacidos vivos/parto	10,7
Mortandad lechones nacidos vivos %	15
Duración de la lactancia en días	21
Peso al destete en kg	7
Edad a la venta en días	162
Peso promedio a la venta capón kg/cabeza	110
Cabezas vendidas por madre/año	19
Kg de carne vendidos madre/año	2121,4
Conversión engorde (kg alimento consumidos/kg carne producidos)	2,8

Datos económicos

Valor actual de instalaciones usadas en dólar	30.515
Valor de mercado de máquinas y herramientas usadas en dólar	22.251
Valor a nuevo madres expresado en kg capón/cabeza	271
Valor a nuevo padrillos expresado en kg capón/cabeza	922
Valor venta kg capón \$/kg	57,22
Valor kg descarte expresado en kg capón	0,62
Precio promedio ponderado alimento en el engorde en kg maíz	1,48
Gastos de estructura mensual en dólar	381
Gastos de sanidad por cabeza/año expresado en dosis vacuna circovirus	6,6
Gastos de asesoramiento mensual expresado en kg capón	189
Gastos mano de obra mensual expresado en kg de capón	678



Resultados económicos a valores constantes mes de julio

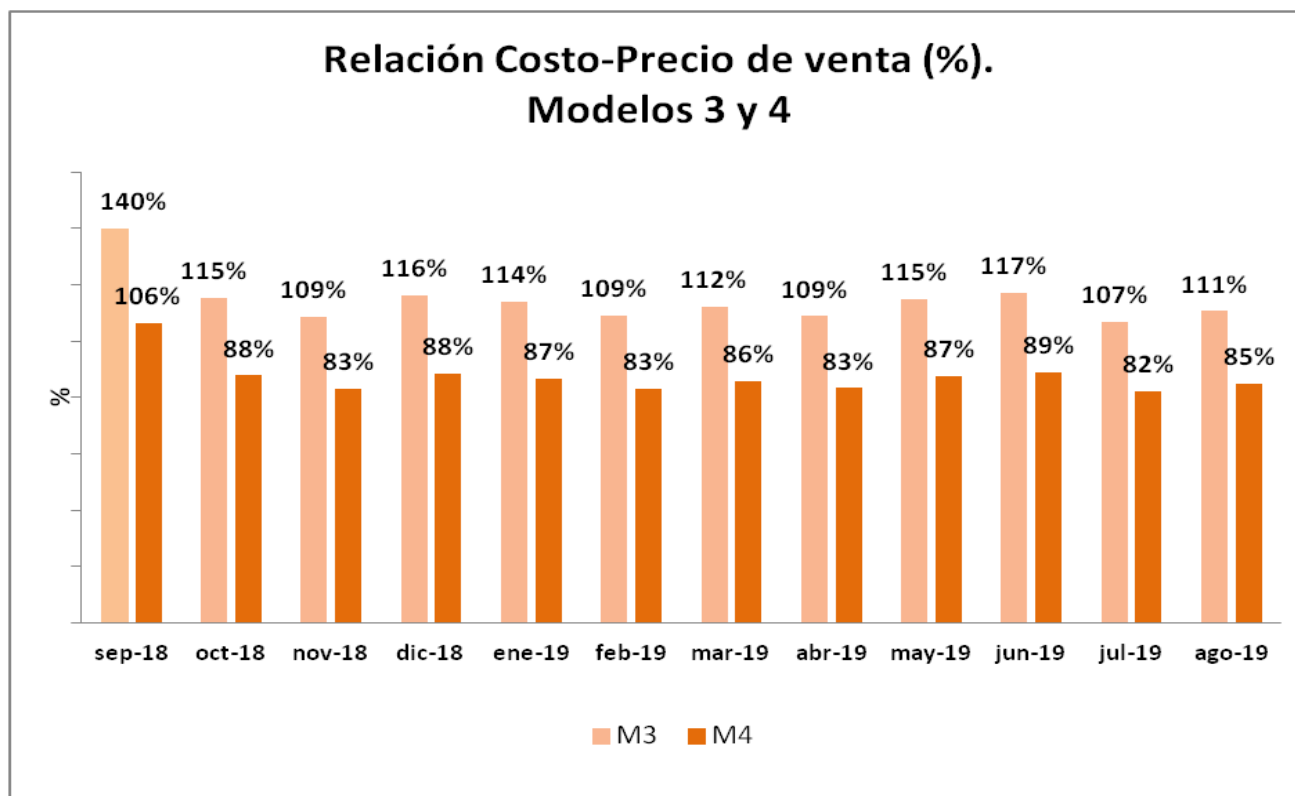
	sep-18	oct-18	nov-18	dic-18	ene-19	feb-19	mar-19	abr-19	may-19	jun-19	jul-19	ago-19
Ingresos venta productos y subproductos \$/mes	522.090	533.742	546.760	559.732	570.062	585.839	581.074	592.646	586.179	580.606	586.550	621.238
Gastos de alimentación \$/mes	364.244	304.882	291.047	330.360	331.786	321.015	326.261	321.033	342.678	357.002	316.695	327.378
Gastos sanidad e higiene \$/mes	38.185	33.880	33.072	33.045	32.696	33.185	32.252	34.239	36.135	34.508	40.732	41.872
Gastos mano de obra \$/mes	26.107	24.145	23.570	23.550	24.248	24.129	23.450	22.632	21.714	20.736	20.397	29.116
Gastos asesoramiento \$/mes	7.630	7.800	7.990	8.180	8.331	8.562	8.492	8.661	8.566	8.485	8.572	9.079
Gastos de estructura \$/mes	56.965	47.482	48.452	48.261	46.724	48.585	52.131	52.158	50.042	45.541	45.975	58.909
Gastos comercialización \$/mes	5.175	5.291	5.420	5.549	5.651	5.807	5.760	5.875	5.811	5.755	5.814	6.158
Otros gastos \$/mes *	40.597	33.838	34.529	34.393	33.298	34.624	37.152	37.170	35.663	32.455	32.764	41.982
Amortizaciones de bienes durables \$/mes	14.879	12.587	12.848	12.826	12.470	12.954	13.811	13.839	13.310	12.202	12.319	15.540
Costo total \$/mes	553.783	469.906	456.929	496.164	495.204	488.861	499.309	495.607	513.919	516.684	483.267	530.034
Costo de producción del capón \$/kg	51,07	43,14	41,89	45,56	45,45	44,81	45,81	45,44	47,18	47,45	44,29	48,62
Precio de venta capón \$/Kg	48,09	49,16	50,36	51,55	52,50	53,96	53,52	54,58	53,99	53,48	54,02	57,22
Rendimiento equilibrio kg capón/madre/año***	3.197	2.344	2.169	2.302	2.231	2.130	2.134	2.002	2.017	1.956	1.777	1.803
Beneficio económico \$/mes	-31.693	63.836	89.831	63.568	74.857	96.979	81.766	97.039	72.259	63.922	103.283	91.204
Capital Invertido propio sin tierra \$	9.007.373	7.799.287	7.756.262	8.134.873	8.073.315	8.140.803	8.399.955	8.392.566	8.442.645	8.235.292	7.963.194	9.101.378
Rentabilidad mensual del capital invertido %**	-0,50%	1,03%	1,42%	0,96%	1,13%	1,44%	1,14%	1,31%	0,93%	0,81%	1,33%	1,00%

* **Otros gastos:** incluye el gasto en insumos para inseminación artificial y rollos para cama en parideras.

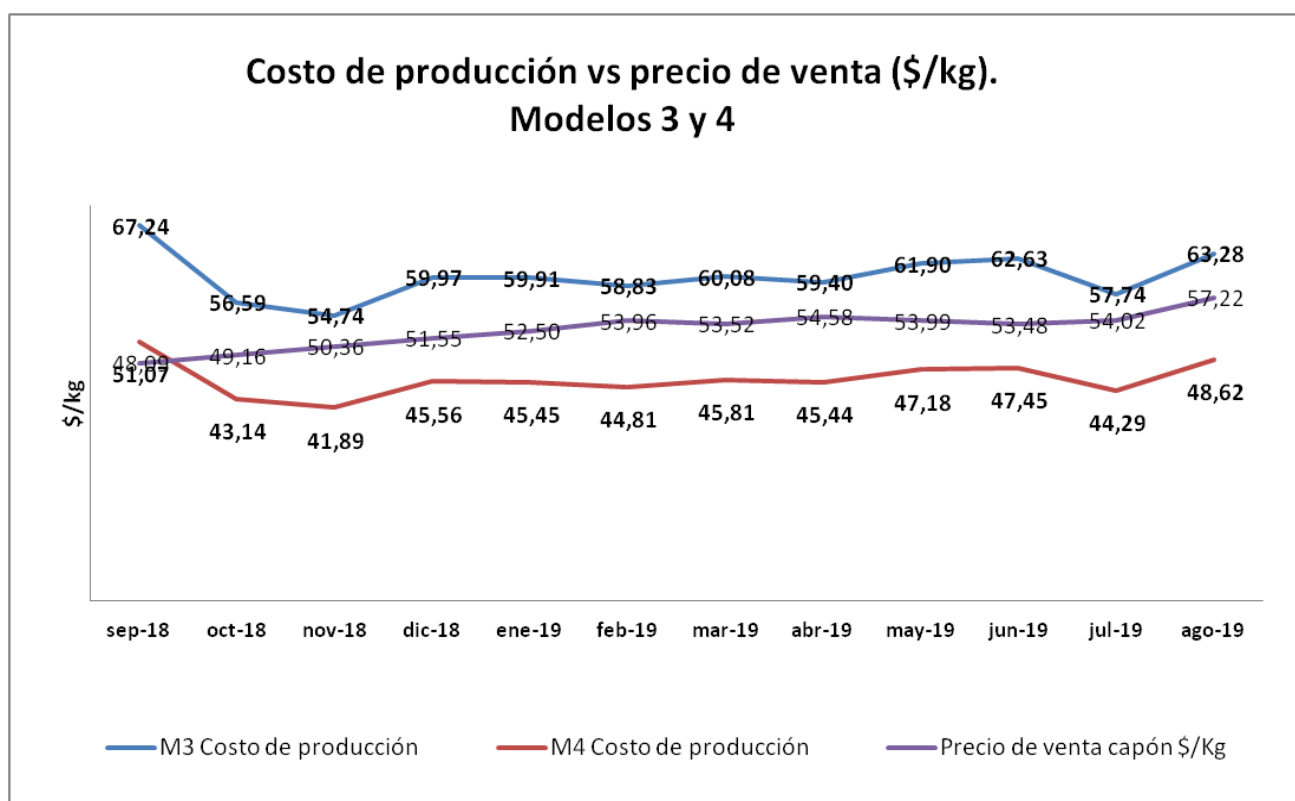
****Rentabilidad:** eficiencia económica en el uso de capitales propios, excluyendo la tierra por parte de la actividad bajo estudio.

*****Rendimiento de equilibrio:** producción anual en kilogramos por madre que se necesita vender para cubrir los costos.



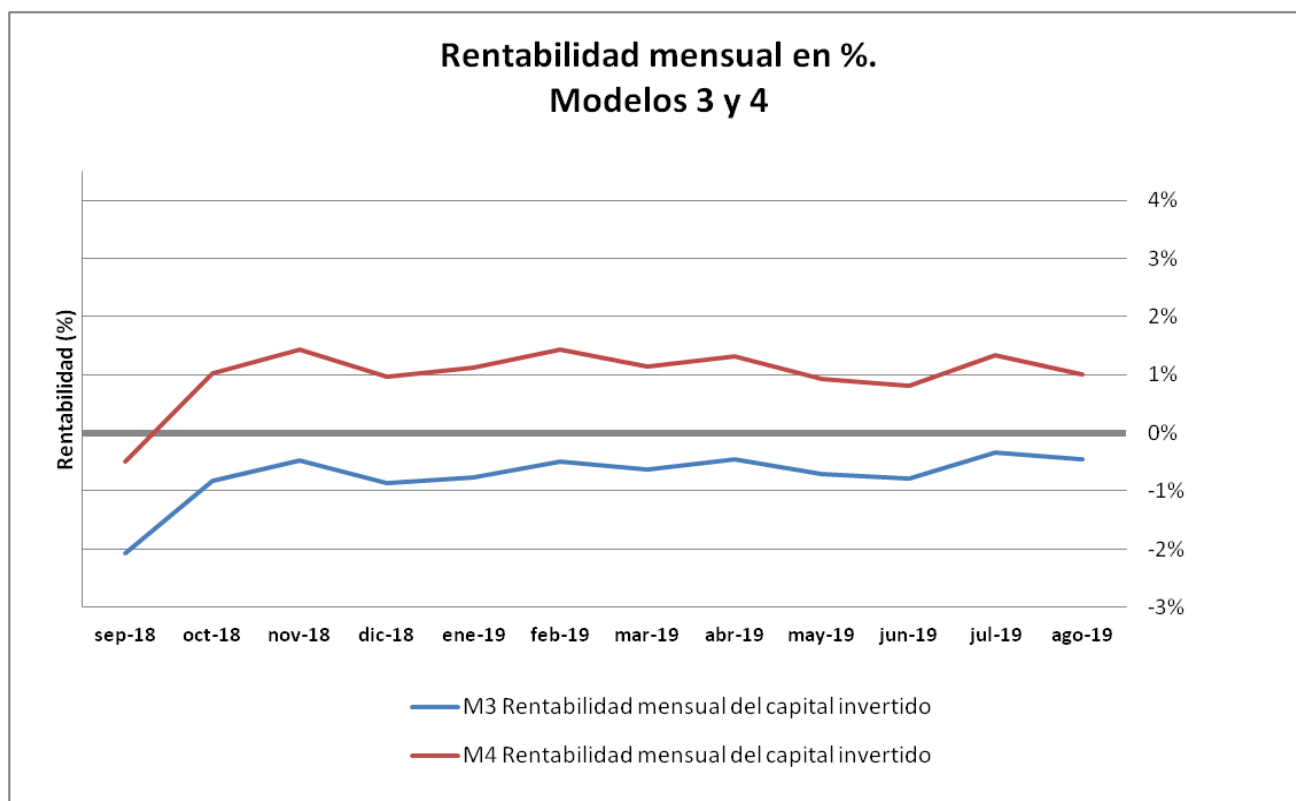


Fuente: elaboración propia.

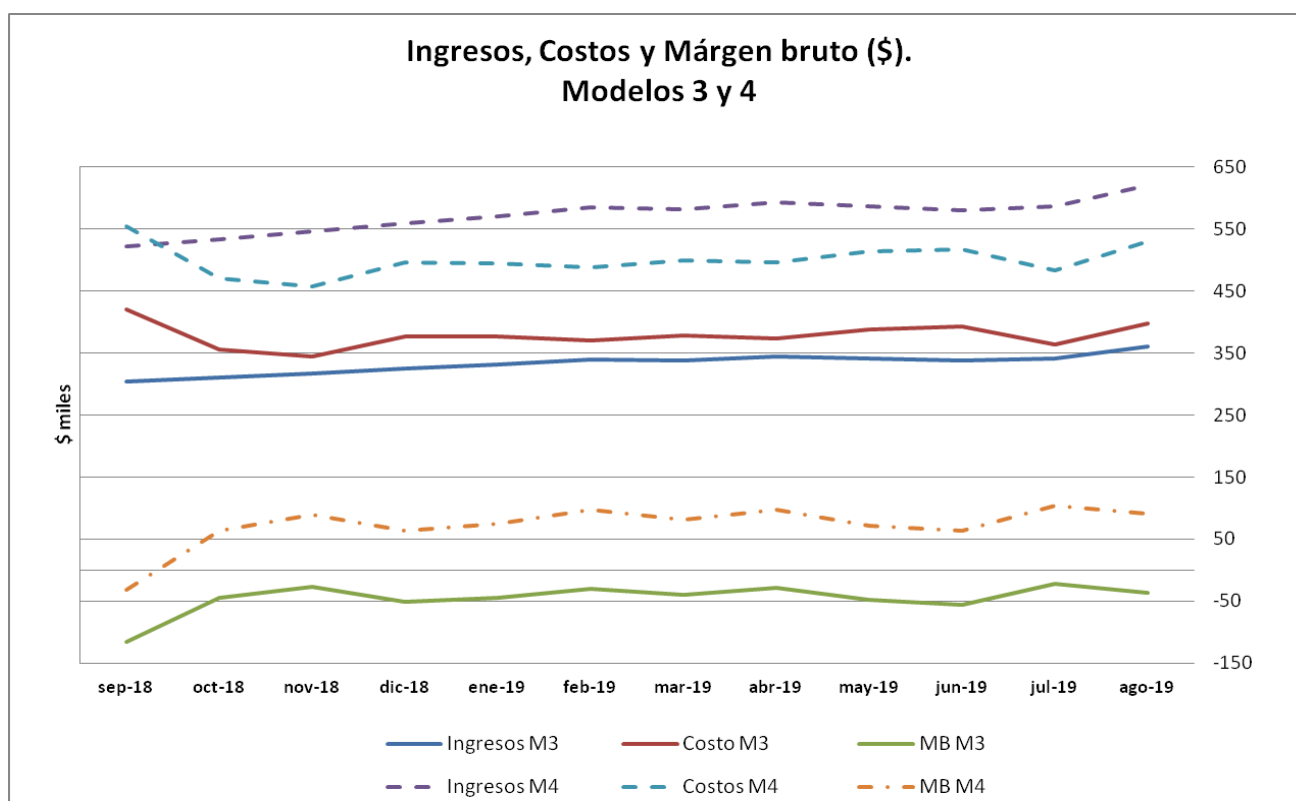


Fuente: elaboración propia.





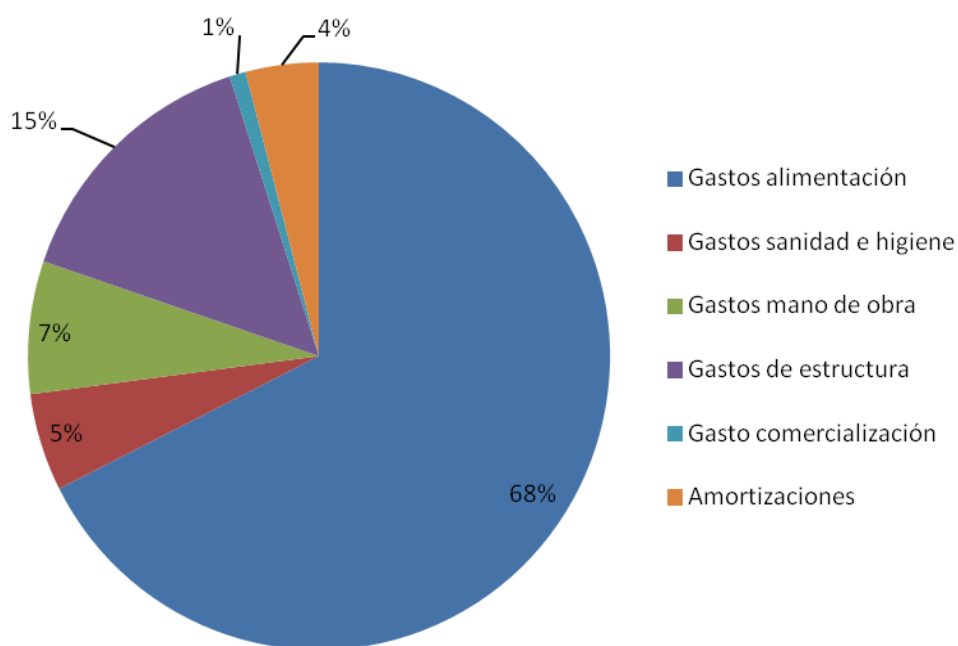
Fuente: elaboración propia.



Fuente: elaboración propia.

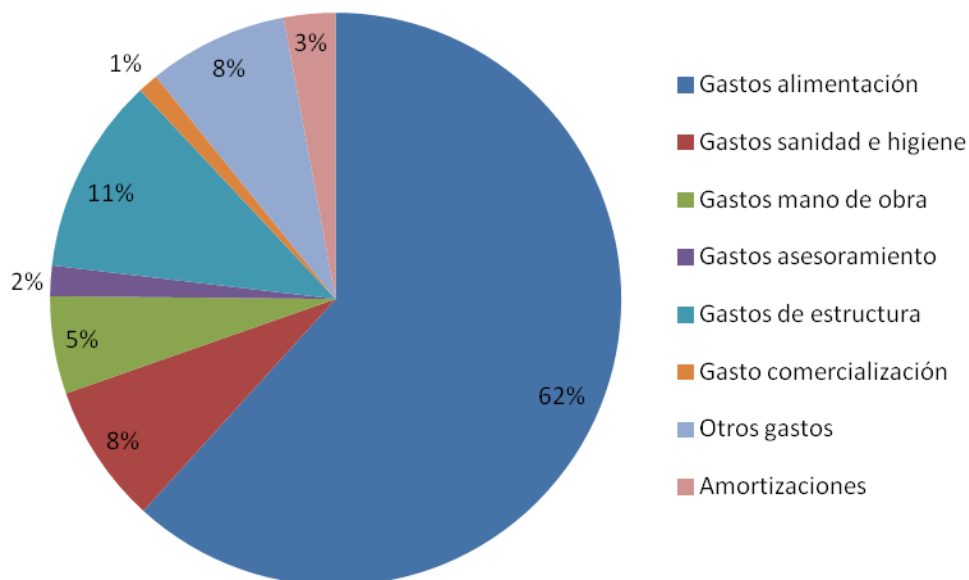


Composición del costo. Modelo 3



Fuente: elaboración propia.

Composición de costo. Modelo 4



Fuente: elaboración propia.



Modelo 5: Producción de lechones con 10 madres sin asistencia técnica, uso de alimentos alternativos.

Descripción

Sistema de producción de lechones al aire libre, con parideras precarias fijas, gestación a la intemperie, sin asistencia técnica, alimentación con productos alimenticios varios (restos de industrias de alimentos, como ser galletitas, pan, alfajores, etc.), servicio natural continuo, reposición interna, venta de lechones a los 16 kg. El valor del alimento está compuesto por el costo que implica acarrearlo hasta el establecimiento.

Datos físicos

N° padrillos	1
N° madres	10
Reposición hembras % anual	10
Peso venta reproductores descarte kg/cabeza	250
Mortandad reproductores cabezas/año	1
Partos/madre/año	1,26
Lechones nacidos vivos/parto	10
Mortandad lechones en lactancia %	30
Duración de la lactancia en días	45
Cantidad lechones vendidos cabezas/madre/año	7
Peso venta lechón faenado kg/cabeza	16
Consumo alimento reproductores kg/día	3,5

Datos económicos

Valor actual de instalaciones usadas en dólar	1.335
Valor de mercado de máquinas y herramientas usadas en dólar	1.335
Valor a nuevo reproductores expresado en kg capón/cabeza	137
Valor venta kg lechón expresado en kg capón	4,12
Valor kg descarte expresado en kg capón	0,70
Precio promedio ponderado alimento reproductores en kg maíz	0,035
Gasto de estructura mensual en dólar	47



Resultados económicos a valores constantes mes de julio

	sep-18	oct-18	nov-18	dic-18	ene-19	feb-19	mar-19	abr-19	may-19	jun-19	jul-19	ago-19
Ingresos venta productos y subproductos \$/mes	15.224	15.564	15.944	16.322	16.623	17.083	16.944	17.282	17.093	16.931	17.104	18.116
Gastos de alimentación \$/mes	253	253	256	264	260	258	262	266	266	258	256	250
Gastos sanidad e higiene \$/mes	140	124	121	121	120	122	118	126	133	127	149	154
Gastos de estructura \$/mes	6.983	5.820	5.939	5.916	5.728	5.956	6.390	6.394	6.134	5.583	5.636	7.221
Amortizaciones de bienes durables \$/mes	607	502	512	509	492	512	551	551	528	478	483	625
Costo total \$/mes	7.984	6.700	6.829	6.811	6.599	6.848	7.323	7.336	7.061	6.446	6.524	8.250
Costo de producción lechón \$/kg	86,78	72,82	74,23	74,03	71,73	74,43	79,59	79,74	76,75	70,06	70,91	89,67
Precio de venta lechón \$/kg	165,48	169,18	173,30	177,41	180,69	185,69	184,18	187,85	185,80	184,03	185,91	196,91
Rendimiento equilibrio kg lechón/madre/año**	82	60	58	57	53	54	56	53	50	44	43	50
Beneficio económico \$/mes	7.241	8.864	9.115	9.511	10.024	10.236	9.622	9.946	10.032	10.485	10.580	9.866
Capital Invertido propio sin tierra \$	247.119	219.180	223.886	225.040	221.594	229.422	239.786	241.446	234.098	219.344	221.594	266.169
Rentabilidad mensual del capital invertido %*	4,16%	5,09%	5,00%	5,19%	5,50%	5,39%	4,71%	4,67%	4,66%	4,97%	4,88%	3,71%

***Rentabilidad:** eficiencia económica en el uso de capitales propios, excluyendo la tierra por parte de la actividad bajo estudio.

****Rendimiento de equilibrio:** producción anual en kilogramos por madre que se necesita vender para cubrir los costos.



Modelo 6: Producción de lechones con 10 madres con asistencia técnica, uso de alimentos alternativos.

Descripción

Sistema de producción de lechones al aire libre con uso de instalaciones móviles* para el engorde hasta los 16 kg, con parideras precarias fijas, gestación a la intemperie, con asistencia técnica y pertenencia a algún tipo de organización o programa (CRII, PROFAM, Asociaciones, Cooperativas, organizaciones, etc.), alimentación con productos alimenticios varios (restos de industrias de alimentos, como ser galletitas, pan, alfajores, etc.) como fuente energética, balanceada con expeller de soja y premezcla, servicio natural continuo, reposición interna.

* Instalaciones móviles propuestas por el IPAF

(<http://www.ciap.org.ar/ciap/Sitio/Archivos/Paso%20a%20paso%20Sist%20de%20instalaciones%20para%20Ocria%20familiar%20porcina.pdf>)

Datos físicos

N° padrillos	1
N° madres	10
Reposición hembras % anual	20
Peso venta reproductores descarte kg/cabeza	250
Mortandad reproductores cabezas/año	0,6
Partos/madre/año	1,96
Lechones nacidos vivos/parto	12
Mortandad lechones en lactancia %	20
Duración de la lactancia en días	28
Cantidad lechones vendidos cabezas/madre/año	16
Peso venta lechón faenado kg/cabeza	16
Consumo alimento reproductores kg/día	3,4

Datos económicos

Valor actual de instalaciones usadas en dólar	2.308
Valor de mercado de máquinas y herramientas usadas en dólar	1.335
Valor a nuevo reproductores expresado en kg capón/cabeza	137
Valor venta kg lechón expresado en kg capón	4,12
Valor kg descarte expresado en kg capón	0,70
Precio promedio ponderado alimento reproductores en kg maíz	1,07
Gasto de estructura mensual en dólar	47



Resultados económicos a valores constantes mes de julio

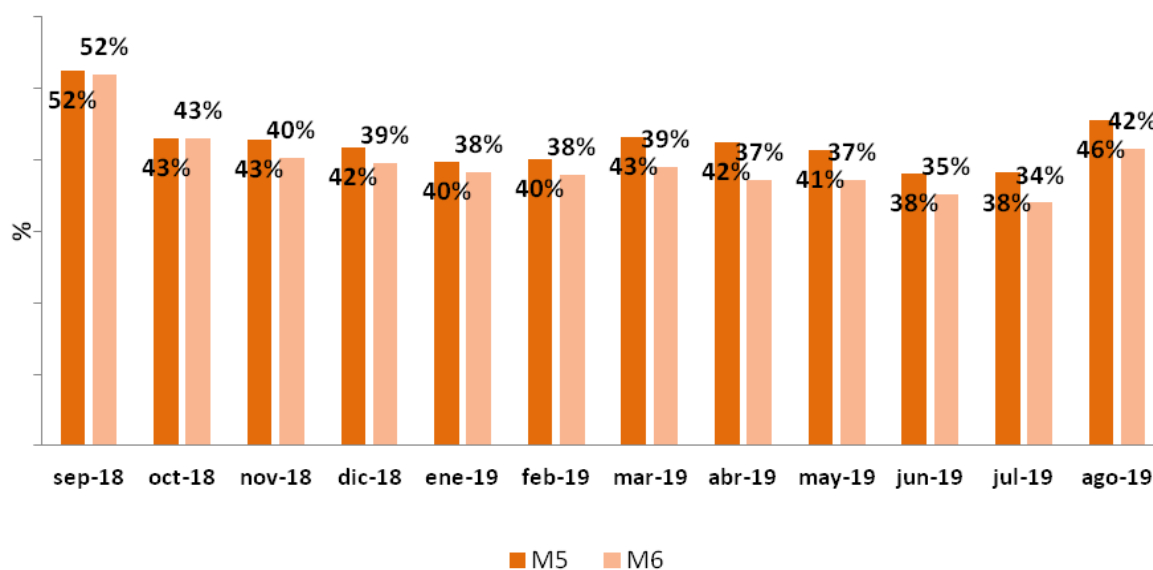
	sep-18	oct-18	nov-18	dic-18	ene-19	feb-19	mar-19	abr-19	may-19	jun-19	jul-19	ago-19
Ingresos venta productos y subproductos \$/mes	36.452	37.266	38.175	39.080	39.802	40.903	40.570	41.378	40.927	40.538	40.953	43.375
Gastos de alimentación \$/mes	11.681	10.191	9.482	9.614	9.674	9.674	9.507	9.084	9.204	8.889	8.501	10.757
Gastos sanidad e higiene \$/mes	140	124	121	121	120	122	118	114	121	127	150	154
Gastos de estructura \$/mes	6.983	5.820	5.939	5.916	5.728	5.956	6.390	6.394	6.134	5.583	5.636	7.221
Amortizaciones de bienes durables \$/mes	690	524	534	524	493	516	578	573	540	467	472	671
Costo total \$/mes	19.494	16.660	16.076	16.175	16.014	16.268	16.594	16.164	15.999	15.065	14.757	18.804
Costo de producción lechón \$/kg	85,99	72,59	69,72	70,04	69,19	70,21	71,79	69,65	68,95	64,63	63,12	81,73
Precio de venta lechón \$/kg	165,48	169,18	173,30	177,41	180,69	185,69	184,18	187,85	185,80	184,03	185,91	196,91
Rendimiento equilibrio kg lechón/madre/año**	189	138	127	124	119	117	117	108	103	93	89	106
Beneficio económico \$/mes	16.958	20.605	22.098	22.906	23.787	24.635	23.976	25.214	24.928	25.472	26.195	24.571
Capital Invertido propio sin tierra \$	377.597	330.282	332.011	333.652	328.827	338.794	352.230	351.402	342.311	320.727	321.249	393.590
Rentabilidad mensual del capital invertido %*	6,37%	7,85%	8,18%	8,43%	8,79%	8,79%	8,00%	8,14%	7,92%	8,25%	8,33%	6,24%

***Rentabilidad:** eficiencia económica en el uso de capitales propios, excluyendo la tierra por parte de la actividad bajo estudio.

****Rendimiento de equilibrio:** producción anual en kilogramos por madre que se necesita vender para cubrir los costos.

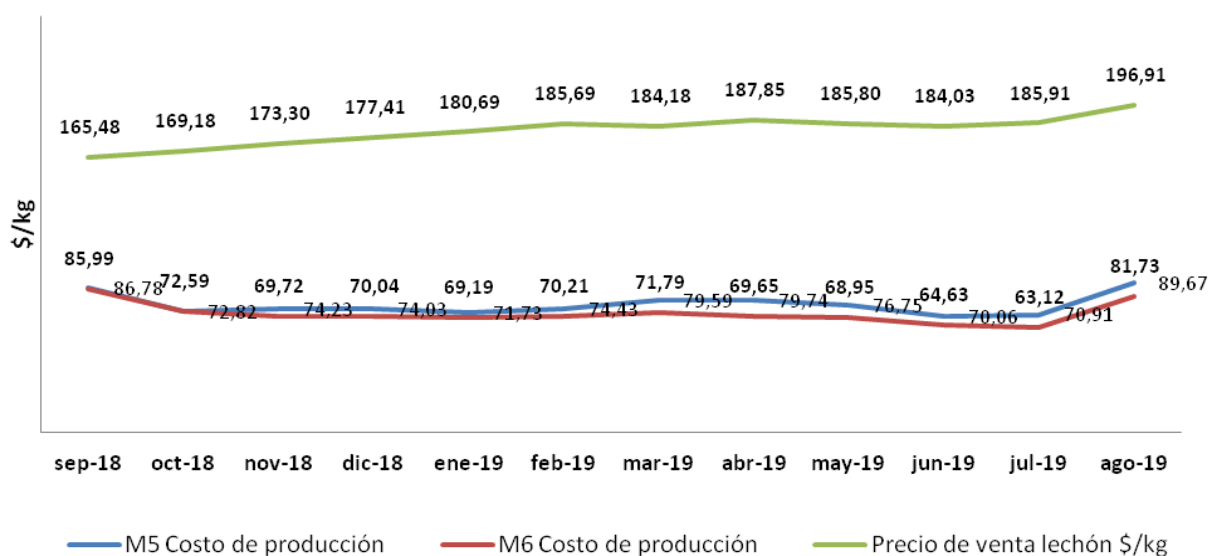


Relación Costo-Precio de venta (%). Modelos 5 y 6



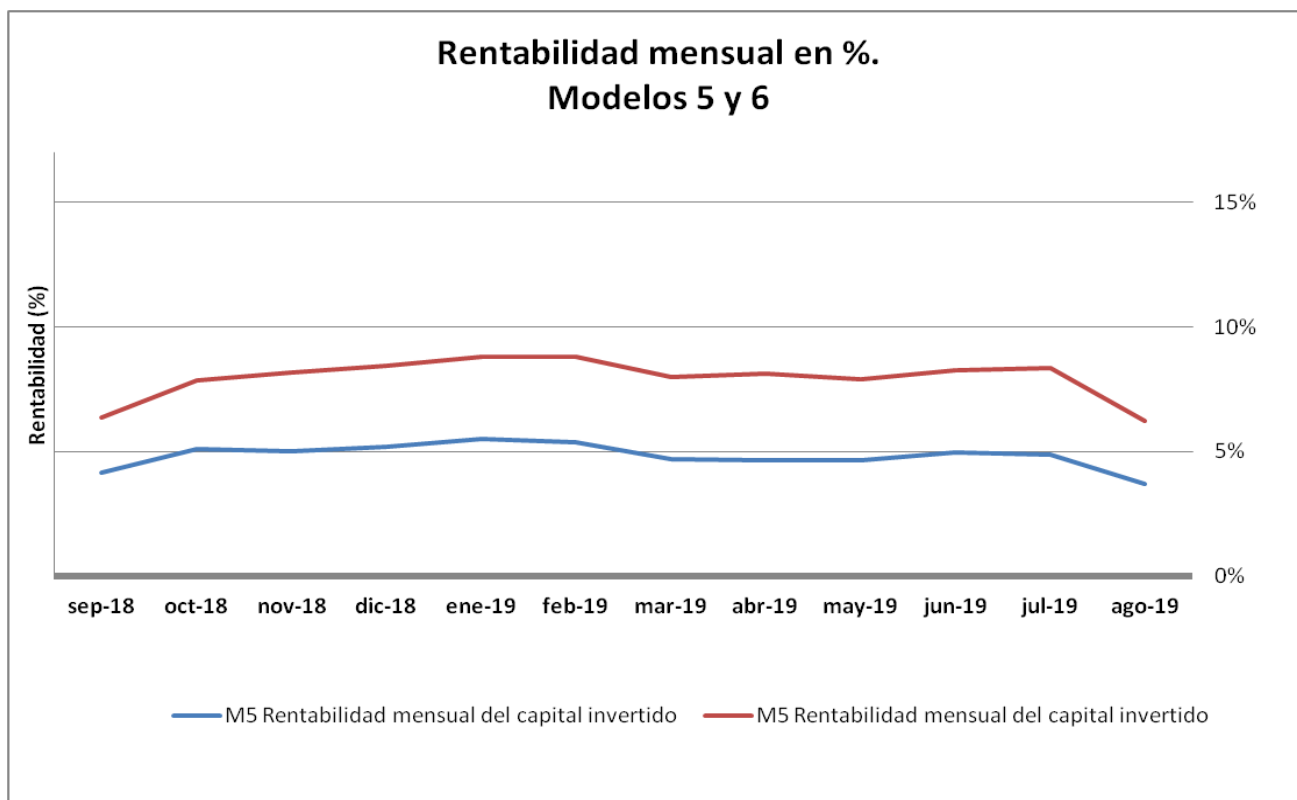
Fuente: elaboración propia.

Costo de producción vs precio de venta (\$/kg). Modelos 5 y 6

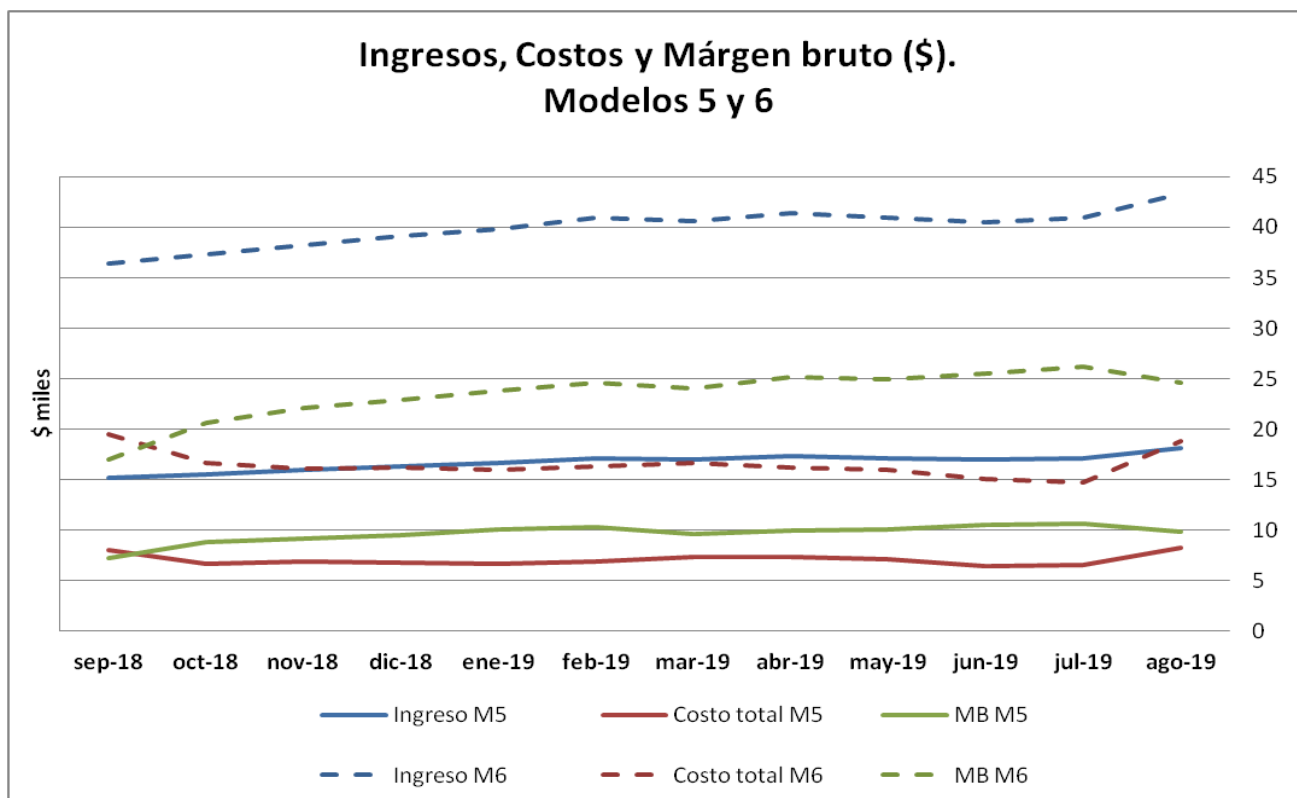


Fuente: elaboración propia.





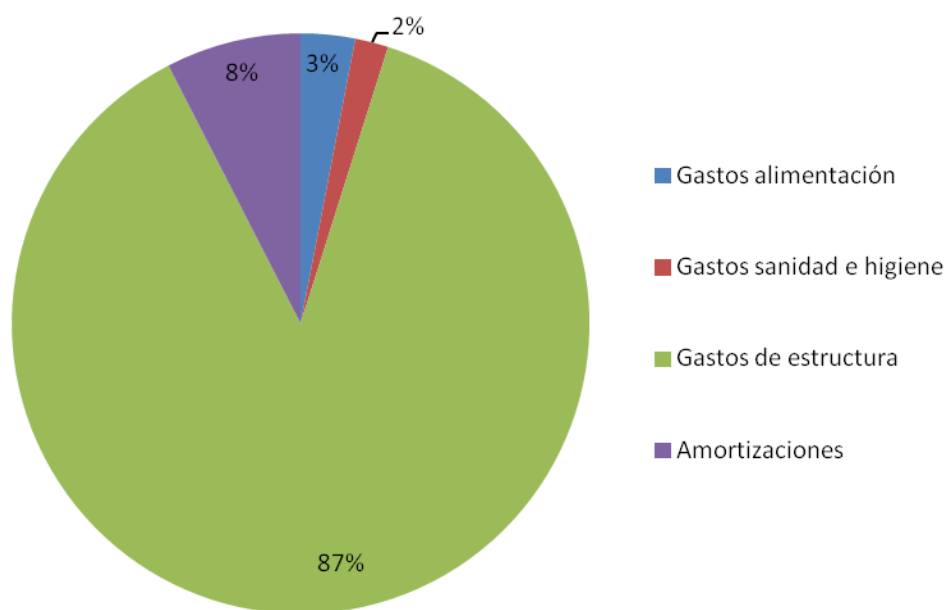
Fuente: elaboración propia.



Fuente: elaboración propia.

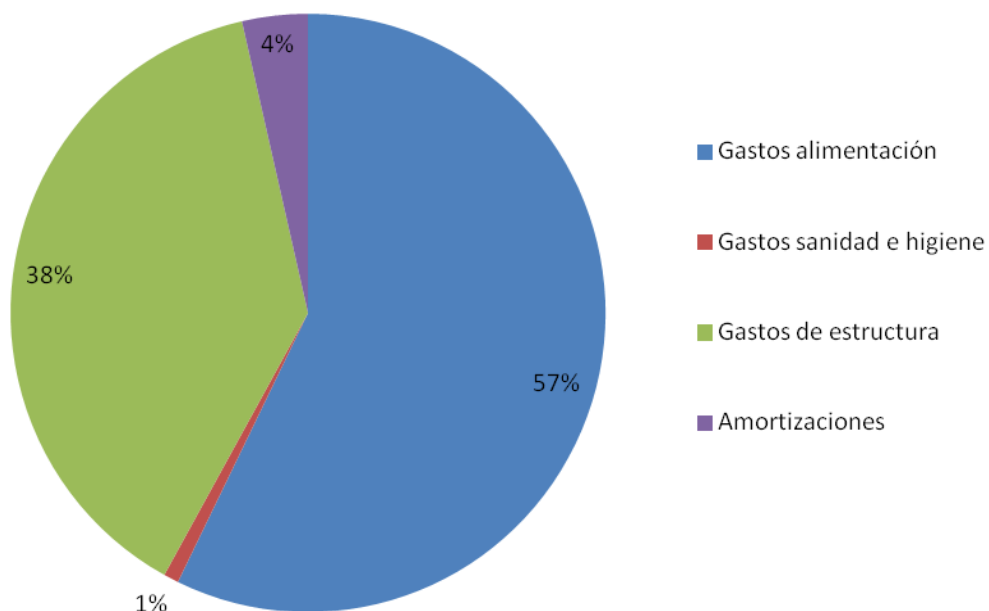


Composición del costo. Modelo 5



Fuente: elaboración propia.

Composición del costo. Modelo 6



Fuente: elaboración propia.

