

RESULTADOS ECONÓMICOS DE MODELOS PRODUCTIVOS PORCINOS

Informe N° 32. Marzo 2019



INDICE

Introducción	3
<u>Modelo 1 Producción de lechones con 10 madres sin asistencia técnica</u>	5
<u>Modelo 2 Producción de lechones con 10 madres y asistencia técnica</u>	7
<u>Modelo 3 Ciclo completo con 60 madres sin asistencia técnica</u>	12
<u>Modelo 4 Ciclo completo con 60 madres y asistencia técnica</u>	14
<u>Modelo 5 Producción de lechones con 10 madres sin asistencia técnica, uso de alimentos alternativos</u>	19
<u>Modelo 6 Producción de lechones con 10 madres y asistencia técnica, uso de alimentos alternativos.</u>	21



Introducción

Este documento elaborado en el marco del Proyecto “Gestión productiva y económica de pequeños y medianos emprendimientos porcinos de Argentina y Uruguay vinculados al CIAP” presenta estimaciones sobre comportamientos de resultados económicos de modelos productivos y tiene como propósito aportar información que favorezca la inclusión de productores, mejore la calidad de vida y optimice recursos de las economías locales.

Los modelos fueron elaborados por equipos técnicos del CIAP. Los resultados estimados según procedimientos metodológicos del Sistema Costo de Producción Porcina Simulación (CPPS V3.0), consideran valores económicos de insumos no durables (gastos) y pérdida de valor anual de bienes durables como instalaciones, máquinas y herramientas y reproductores de reposición externa (amortizaciones); y son expresados a valor monetario del último mes indexados según el Índice de Precios Internos Mayoristas del Instituto Nacional de Estadísticas y Censos.

La variación de precios mensuales de productos e insumos intervinientes se ajustan para:

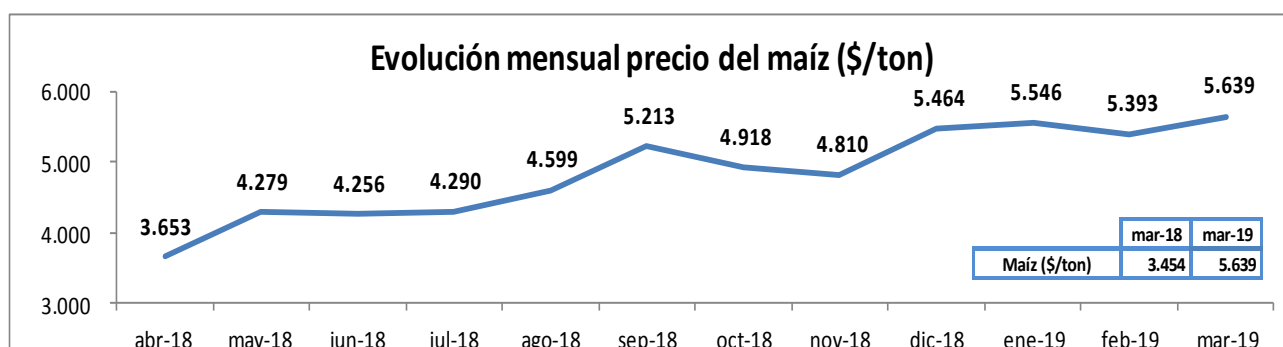
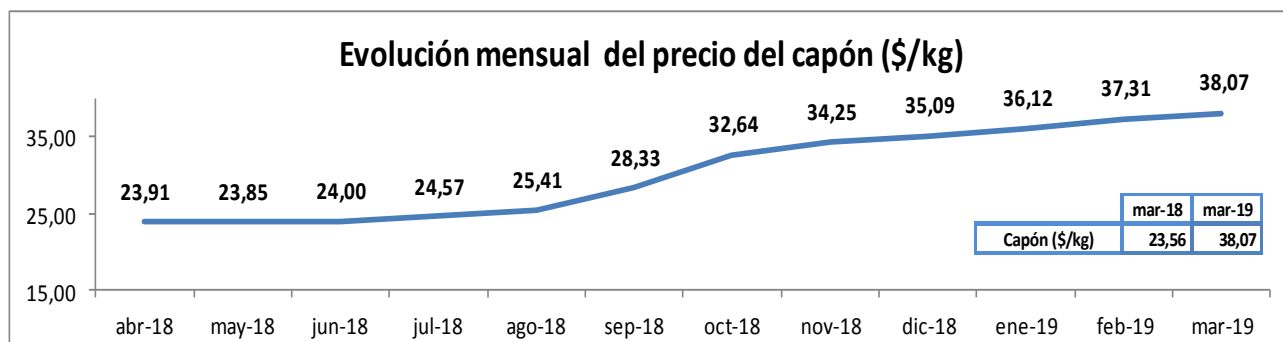
Las categorías de animales, según precio del capón publicados por el Ministerio de Agroindustria. Presidencia de la Nación. Informe semanal de carnes. Precios porcinos. Precios Promedio Ponderados capón general (Clasificación Resolución SAGPyA 144/05).

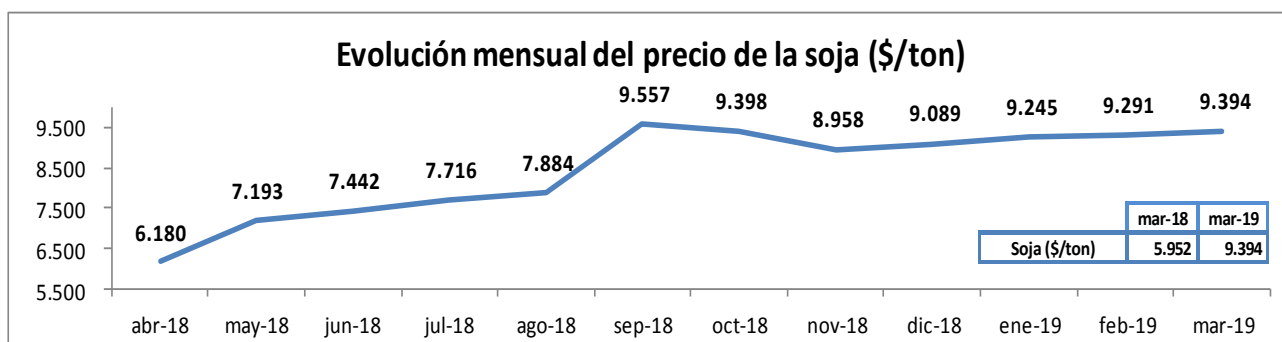
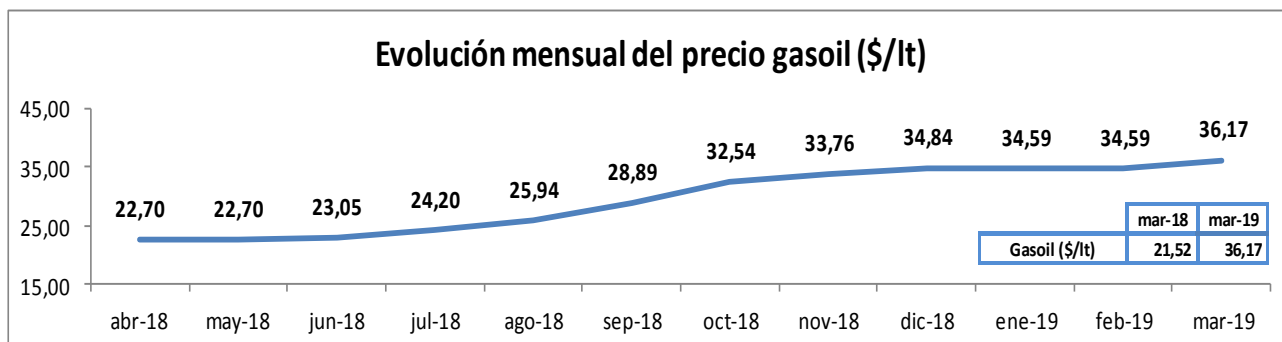
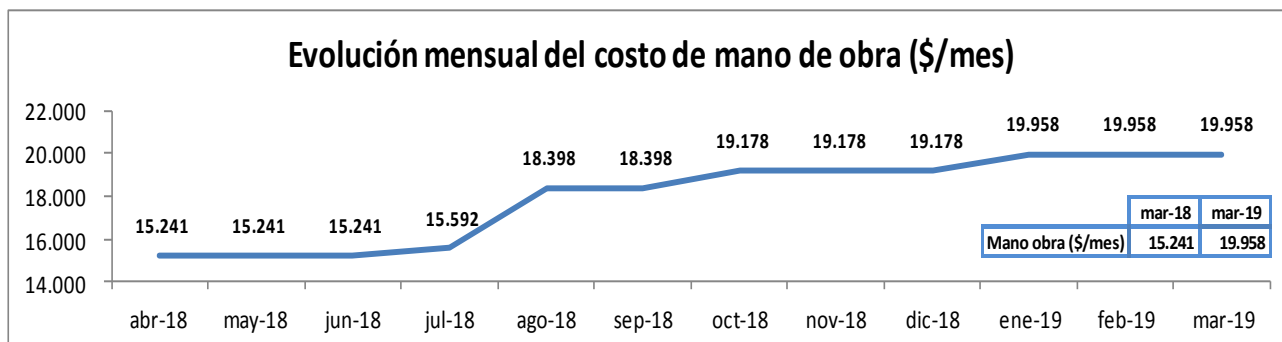
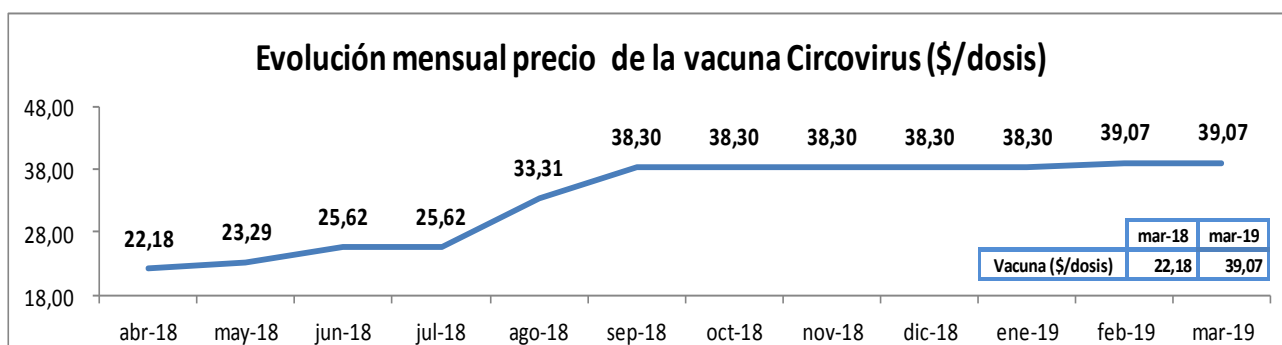
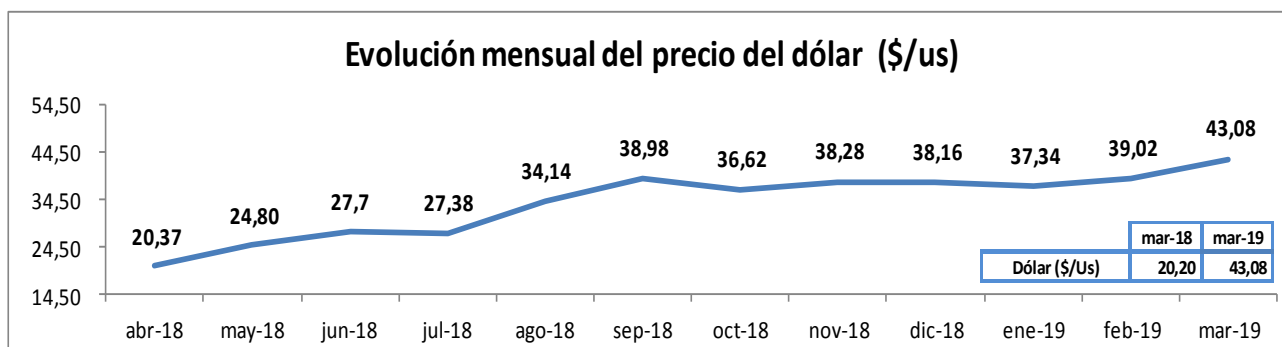
Las raciones de alimentos, para los modelos 1, 2, 3 y 4, según precio del maíz tomado de la Bolsa de Comercio de Rosario. Precios corrientes expresados en \$/Tn por mercadería, entrega inmediata, pago contado, puesto sobre camión y/o vagón en zona Rosario. Para los modelos 5 y 6, según el precio del gasoil de YPF en Capital Federal y precio de la soja tomado de Bolsa de Comercio Rosario.

Los costos de mano de obra, según valor del salario del peón rural tomado de RENATRE.

Los gastos de sanidad e higiene, según precios sin IVA de vacuna circovirus, tomada de comercio de la ciudad de Río Cuarto.

Los valores de instalaciones, maquinas, herramientas y de gastos de infraestructura, según variación del dólar tomando el valor promedio compra-venta última semana de cada mes según cotización Banco de la Nación Argentina.





Modelo 1: Producción de lechones con 10 madres sin asistencia técnica

Descripción

Sistema de producción de lechones al aire libre, instalaciones precarias, sin asistencia técnica, alimentación con maíz molido de producción propia sin diferenciación por categoría, servicio natural continuo, reposición interna, venta de lechones al destete (precio neto de venta, descontando los gastos de faena).

Datos físicos

N° padrillos	1
N° madres	10
Reposición hembras % anual	25
Peso venta reproductores descarte kg/cabeza	250
Mortandad reproductores cabezas/año	1
Partos/madre/año	1,16
Lechones nacidos vivos/parto	9
Mortandad lechones en lactancia %	20
Duración de la lactancia en días	60
Cantidad lechones vendidos cabezas/madre/año	8
Peso venta lechón faenado kg/cabeza	10
Consumo alimento reproductores kg/día	3,3

Datos económicos

Valor actual de instalaciones usadas en dólar	1.335
Valor de mercado de máquinas y herramientas usadas en dólar	1.335
Valor a nuevo reproductores expresado en kg capón/cabeza	137
Valor venta kg lechón expresado en kg capón	4,12
Valor kg descarte expresado en kg capón	0,70
Precio promedio ponderado alimento reproductores en kg maíz	1,05
Gasto de estructura mensual en dólar	47



Resultados económicos a valores constantes mes de febrero

	abr-18	may-18	jun-18	jul-18	ago-18	sep-18	oct-18	nov-18	dic-18	ene-19	feb-19	mar-19
Ingresos venta productos y subproductos \$/mes	12.196	12.034	11.567	11.358	11.385	12.270	13.576	13.639	13.345	13.081	12.426	11.539
Gastos de alimentación \$/mes	7.739	8.967	8.518	8.234	8.556	9.378	8.495	7.953	8.628	8.340	7.459	7.097
Gastos de estructura \$/mes	4.326	5.211	5.558	5.269	6.368	7.030	6.341	6.346	6.042	5.629	5.411	5.435
Amortizaciones de bienes durables \$/mes	407	497	533	504	615	680	607	607	577	536	516	521
Costo total \$/mes	12.473	14.675	14.609	14.008	15.539	17.087	15.444	14.907	15.247	14.506	13.386	13.053
Costo de producción lechón \$/kg	169,83	203,09	202,76	194,05	216,97	238,94	212,44	204,30	209,82	199,08	183,20	179,46
Precio de venta lechón \$/kg	165,68	163,49	157,13	154,30	154,66	166,69	184,43	185,29	181,29	177,71	168,81	156,75
Rendimiento equilibrio kg lechón/madre/año**	138	166	164	153	166	164	126	116	116	107	95	101
Beneficio económico \$/mes	-277	-2.640	-3.042	-2.650	-4.154	-4.816	-1.867	-1.268	-1.902	-1.425	-960	-1.514
Capital Invertido propio sin tierra \$	241.952	274.131	278.163	266.994	300.046	329.105	311.176	307.974	302.400	287.440	271.668	264.912
Rentabilidad mensual del capital invertido %*	-0,19%	-1,60%	-1,74%	-1,51%	-2,05%	-2,09%	-0,82%	-0,54%	-0,79%	-0,59%	-0,39%	-0,57%

***Rentabilidad:** eficiencia económica en el uso de capitales propios, excluyendo la tierra, por parte de la actividad bajo estudio.

****Rendimiento de equilibrio:** producción anual en kilogramos por madre que se necesita vender para cubrir los costos.



Modelo 2: Producción de lechones con 10 madres y asistencia técnica

Descripción

Sistema de producción de lechones al aire libre, instalaciones precarias con asistencia técnica, alimentación con maíz molido de producción propia diferenciada por categoría, servicio natural continuo, reposición externa. Engorde de lechones destetados hasta 12 kg (precio neto de venta descontando los gastos de faena).

Datos físicos

N° padrillos	1
N° madres	10
Reposición hembras % anual	35
Peso venta reproductores descarte kg/cabeza	250
Mortandad reproductores cabezas/año	1
Partos/madre/año	1,81
Lechones nacidos vivos/parto	10
Mortandad lechones en lactancia %	18
Duración de la lactancia en días	28
Cantidad lechones vendidos cabezas/madre/año	15
Peso venta lechón faenado kg/cabeza	12
Consumo alimento reproductores kg/día	3,3
Conversión engorde (kg alimento consumido/kg carne producidos)	1

Datos económicos

Valor actual de instalaciones usadas en dólar	1.335
Valor de mercado de máquinas y herramientas usadas en dólar	1.335
Valor a nuevo madres expresado en kg capón/cabeza	206
Valor a nuevo padrillos expresado en kg capón/cabeza	240
Valor venta kg lechón expresado en kg capón	4,46
Valor kg descarte expresado en kg capón	0,89
Precio promedio ponderado alimento reproductores en kg maíz	1,22
Precio promedio ponderado alimento lechones en kg maíz	3,69
Gastos de sanidad por cabeza/año expresado en dosis vacuna circovirus	1,10
Gastos de asesoramiento mensual expresado en kg capón	34
Gasto de estructura mensual en dólar	67



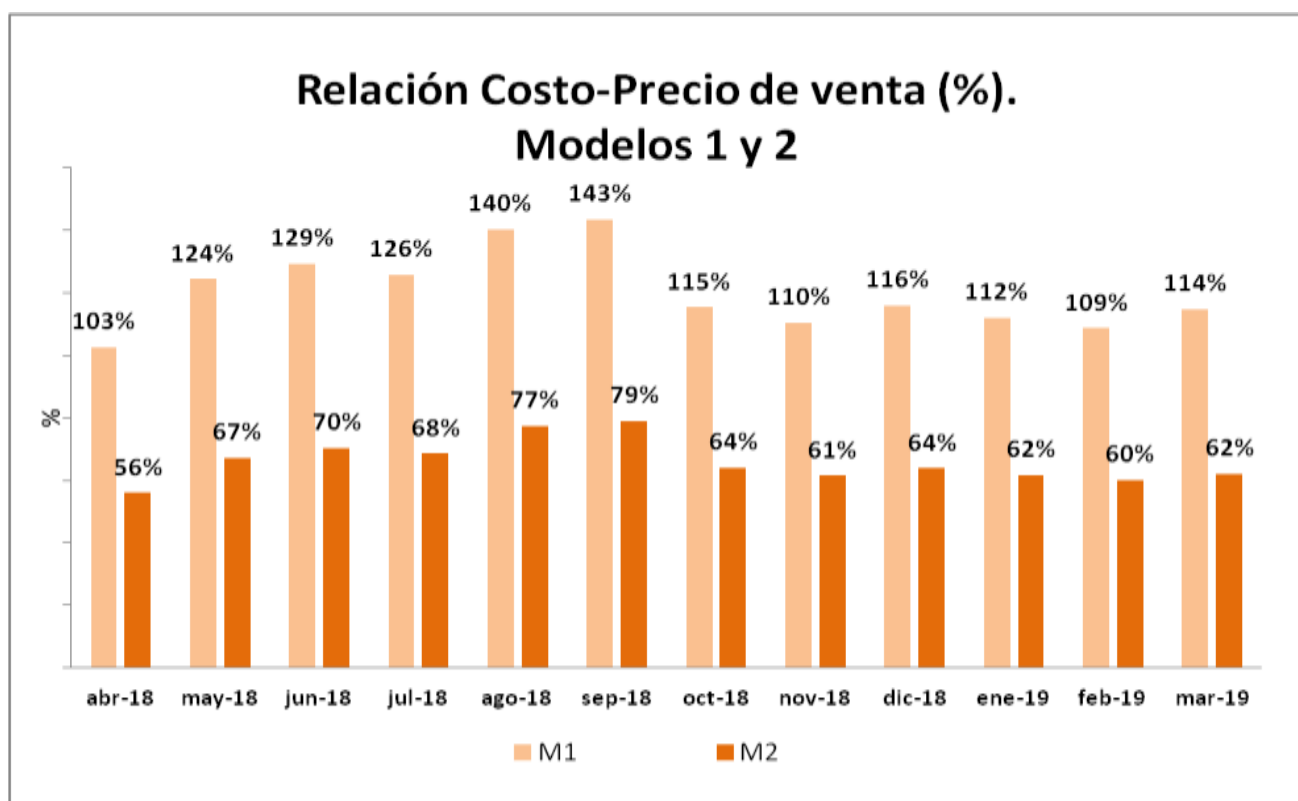
Resultados económicos a valores constantes mes de febrero

	abr-18	may-18	jun-18	jul-18	ago-18	sep-18	oct-18	nov-18	dic-18	ene-19	feb-19	mar-19
Ingresos venta productos y subproductos \$/mes	28.803	28.421	27.316	26.824	26.886	28.978	32.062	32.211	31.518	30.895	29.350	27.255
Gastos de alimentación \$/mes	8.724	10.108	9.602	9.282	9.644	10.571	9.576	8.965	9.727	9.402	8.409	7.690
Gastos sanidad e higiene \$/mes	550	571	600	575	725	806	774	741	708	674	632	575
Gastos asesoramiento \$/mes	1.380	1.362	1.309	1.286	1.289	1.389	1.537	1.544	1.511	1.481	1.407	1.306
Gastos de estructura \$/mes	6.179	7.443	7.939	7.526	9.095	10.040	9.057	9.064	8.629	8.041	7.729	7.765
Amortizaciones de bienes durables \$/mes	254	345	387	361	472	525	436	436	409	372	360	375
Costo total \$/mes	17.088	19.830	19.837	19.031	21.225	23.331	21.381	20.751	20.984	19.970	18.538	17.711
Costo de producción lechón \$/kg	100,30	119,03	119,66	114,47	129,26	142,39	127,59	123,26	125,20	118,67	109,81	105,33
Precio de venta lechón \$/Kg	179,46	177,08	170,19	167,13	167,51	180,55	199,76	200,69	196,37	192,49	182,87	169,81
Rendimiento equilibrio kg lechón/madre/año**	167	199	199	186	203	200	156	143	142	131	117	110
Beneficio económico \$/mes	11.716	8.591	7.479	7.793	5.661	5.646	10.681	11.461	10.534	10.925	10.813	9.543
Capital Invertido propio sin tierra \$	283.656	316.302	319.780	307.563	342.959	375.673	360.677	357.665	350.412	334.032	316.142	304.885
Rentabilidad mensual del capital invertido %*	6,95%	4,52%	3,72%	3,86%	2,44%	2,15%	4,06%	4,21%	3,77%	3,91%	3,76%	3,13%

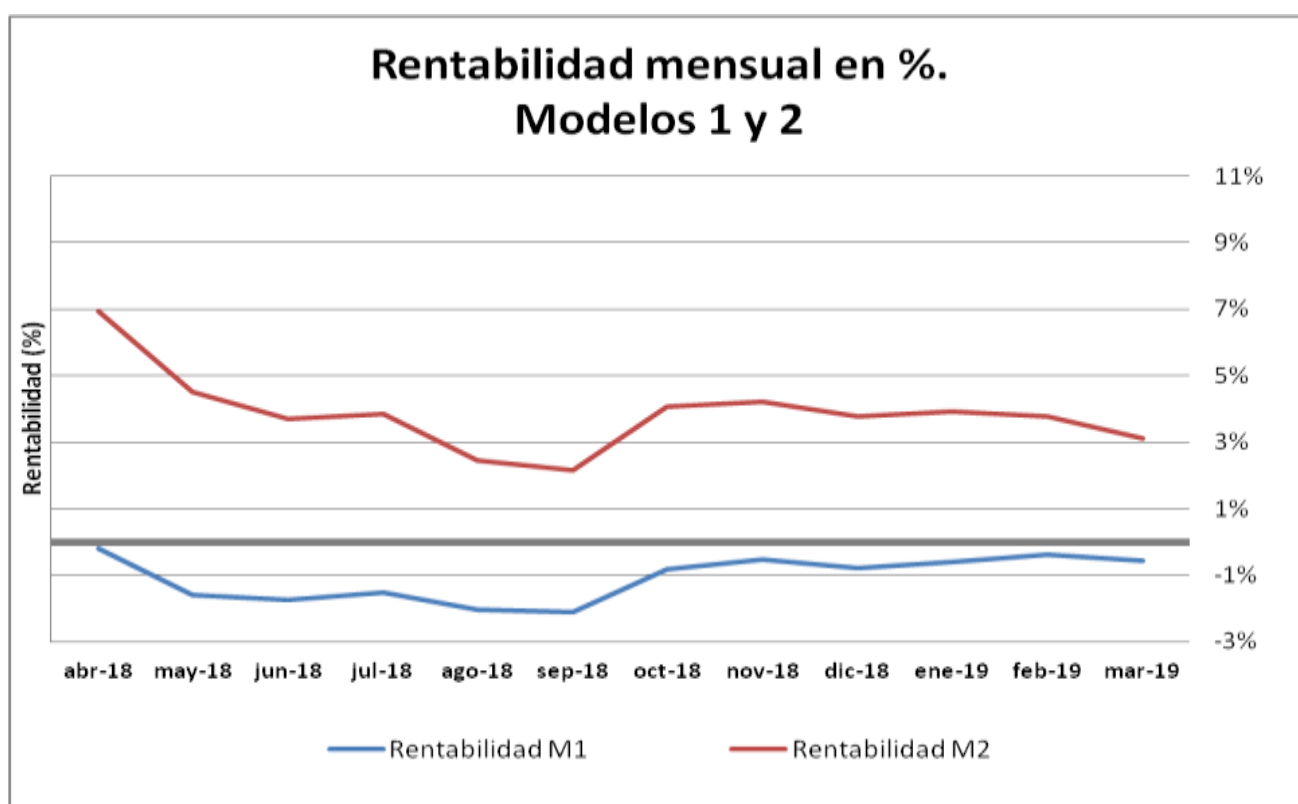
***Rentabilidad:** eficiencia económica en el uso de capitales propios, excluyendo la tierra por parte de la actividad bajo estudio.

****Rendimiento de equilibrio:** producción anual en kilogramos por madre que se necesita vender para cubrir los costos



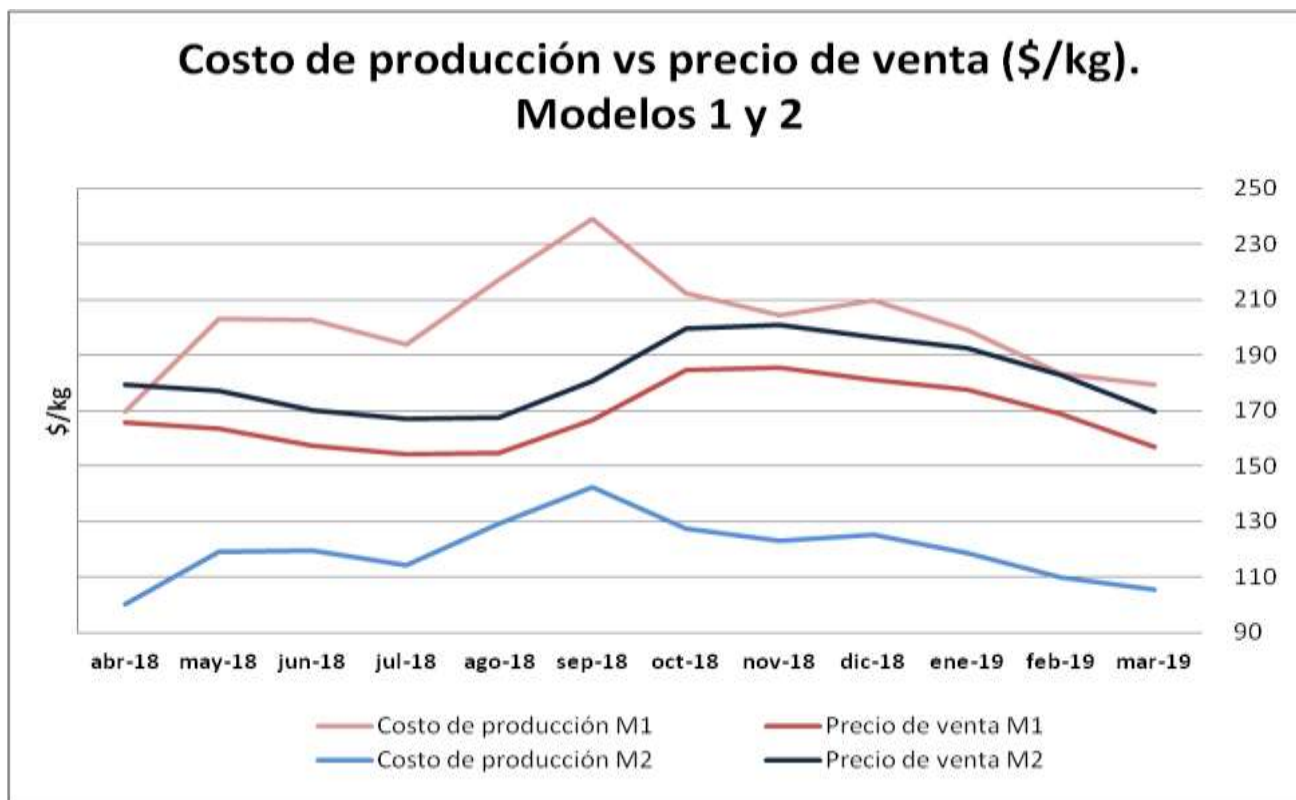


Fuente: elaboración propia.

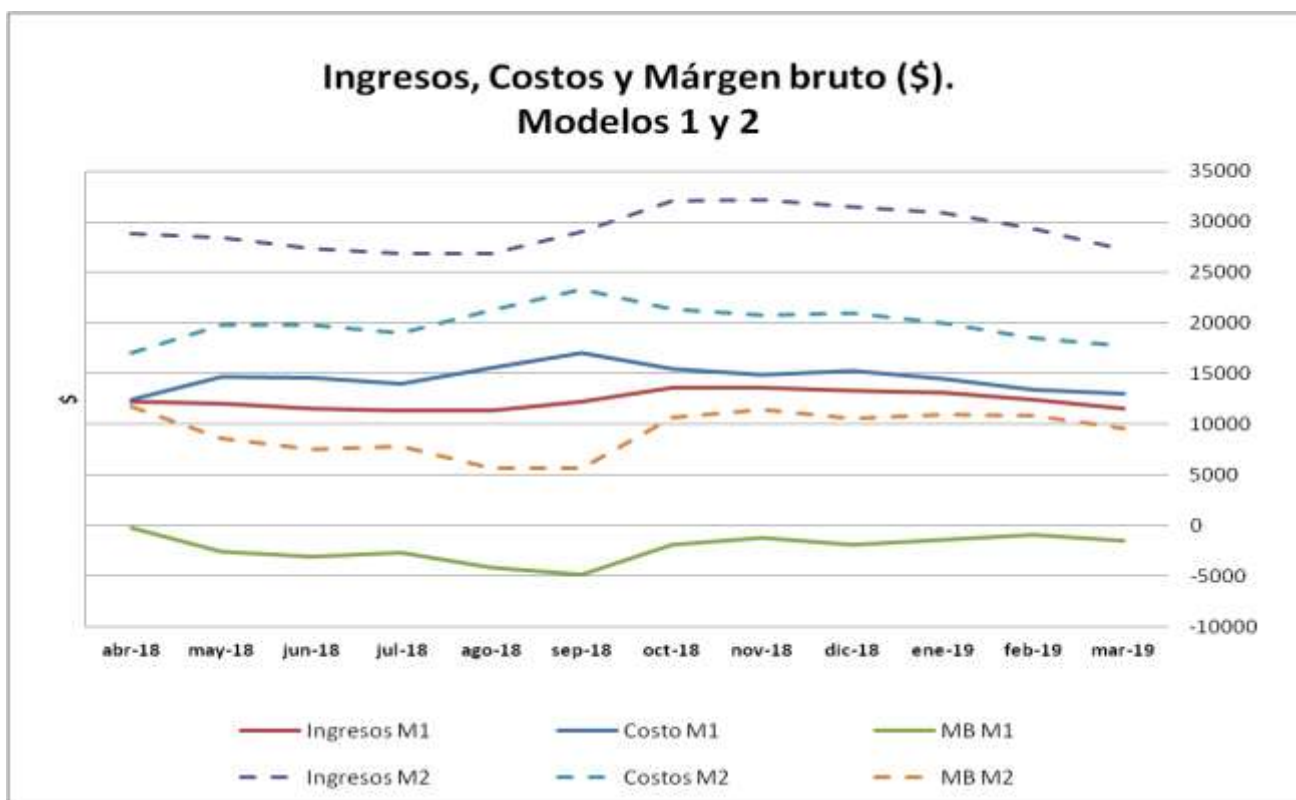


Fuente: elaboración propia.





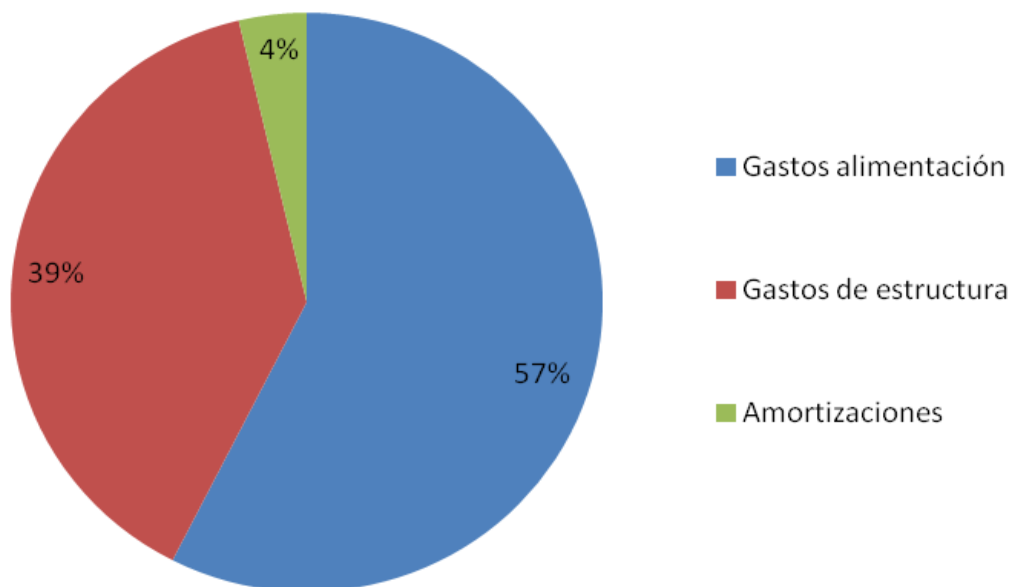
Fuente: elaboración propia



Fuente: elaboración propia

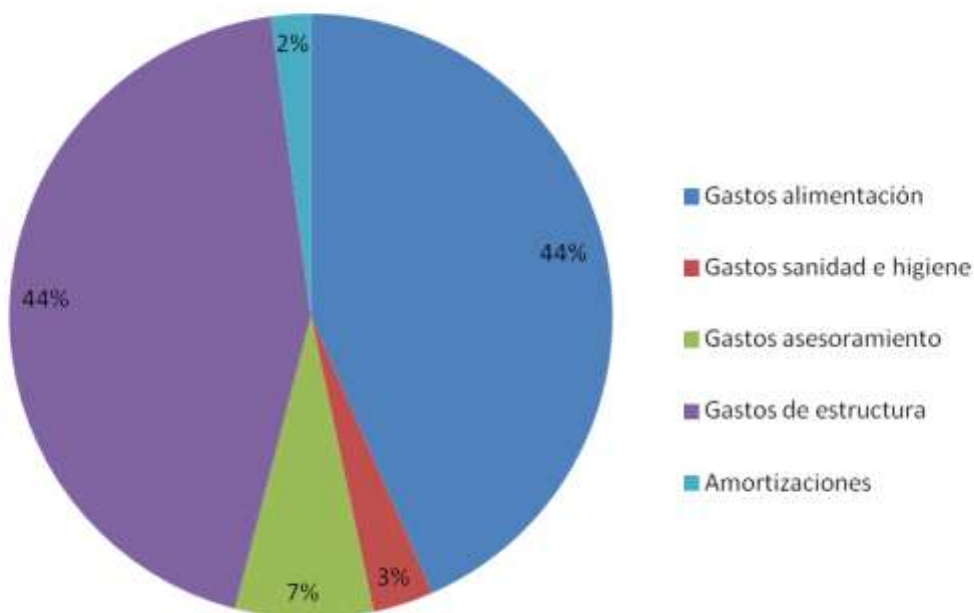


Composición del costo. Modelo 1



Fuente: elaboración propia

Composición del costo. Modelo 2



Fuente: elaboración propia



Modelo 3: ciclo completo, 60 madres sin asistencia técnica

Descripción

Sistema productivo de ciclo completo, a campo, con servicio natural dirigido y reposición interna. Sin asesoramiento profesional. Instalaciones específicas de bajo nivel de inversión. Producción propia de maíz para alimentación (se valoró a costo de oportunidad). Mano de obra familiar más un empleado permanente.

Datos físicos

N° madres	60
N° padrillos	3
Reposición hembras % anual	25
Partos/madre/año	1,98
Lechones nacidos vivos/parto	8
Mortandad lechones en lactancia %	20
Duración de la lactancia en días	35
Peso al destete en kg	8
Edad a la venta en días	195
Peso promedio a la venta capón kg/cabeza	110
Cabezas vendidas madre/año	11
Kg de carne vendidos madre/año	1.218
Conversión engorde (Kg alimento consumidos/kg carne producidos)	3,4

Datos económicos

Valor actual de instalaciones usadas en dólar	30.515
Valor de mercado de máquinas y herramientas usadas en dólar	22.251
Valor a nuevo madres expresado en kg capón/cabeza	271
Valor a nuevo padrillos expresado en kg capón/cabeza	922
Valor venta kg capón	45,55
Valor kg descarte expresado en kg capón	0,62
Precio promedio ponderado alimento en el engorde en kg maíz	1,36
Gasto de estructura mensual en dólar	381
Gastos sanidad por cabeza/año expresado en dosis vacuna circovirus	5,25
Gastos mano de obra mensual expresado en kg de capón	678



Resultados económicos a valores constantes mes de febrero

	abr-18	may-18	jun-18	jul-18	ago-18	sep-18	oct-18	nov-18	dic-18	ene-19	feb-19	mar-19
Ingresos venta productos y subproductos \$/mes	303.610	299.582	287.934	282.748	283.399	305.448	337.961	339.534	332.226	325.663	309.377	287.290
Gastos de alimentación \$/mes	248.446	287.867	273.437	264.336	274.653	301.033	272.707	255.317	276.994	267.753	239.478	227.869
Gastos de sanidad e higiene \$/mes	13.435	13.956	14.660	14.061	17.716	19.698	18.915	18.108	17.294	16.469	15.452	14.059
Gastos mano de obra \$/mes	25.651	25.377	24.234	23.779	27.193	26.292	26.317	25.195	24.062	23.845	21.934	19.958
Gastos de estructura \$/mes	35.308	42.527	45.360	43.003	51.968	57.369	51.753	51.793	49.308	45.947	44.165	44.367
Gastos comercialización \$/mes	2.997	2.957	2.842	2.791	2.797	3.015	3.336	3.351	3.279	3.214	3.054	2.836
Amortizaciones de bienes durables \$/mes	10.087	11.829	12.464	11.864	14.054	15.478	14.266	14.283	13.642	12.790	12.276	12.218
Costo total \$/mes	335.924	384.513	372.997	359.833	388.381	422.885	387.294	368.047	384.579	370.018	336.358	321.307
Costo de producción del capón \$/kg	53,44	61,45	59,62	57,49	62,18	67,72	61,68	58,51	61,27	58,92	53,48	51,14
Precio de venta capón \$/kg	48,14	47,50	45,65	44,83	44,93	48,43	53,58	53,83	52,67	51,63	49,05	45,55
Rendimiento equilibrio kg capón /madre/año**	2.275	2.623	2.529	2.381	2.490	2.433	1.924	1.739	1.777	1.660	1.459	1.367
Beneficio económico \$/mes	-32.314	-84.931	-85.062	-77.086	-104.982	-117.437	-49.333	-28.513	-52.353	-44.355	-26.981	-34.016
Capital Invertido propio sin tierra \$	6.107.615	6.945.787	6.929.630	6.663.606	7.395.566	8.081.097	7.542.532	7.351.723	7.377.791	7.044.212	6.561.508	6.348.555
Rentabilidad mensual del capital invertido %*	-0,89%	-2,04%	-1,95%	-1,76%	-2,10%	-2,08%	-0,90%	-0,51%	-0,89%	-0,75%	-0,45%	-0,54%

***Rentabilidad:** eficiencia económica en el uso de capitales propios, excluyendo la tierra por parte de la actividad bajo estudio.

****Rendimiento de equilibrio:** producción anual en kilogramos por madre que se necesita vender para cubrir los costos.



Modelo 4: Ciclo completo, 60 madres y asistencia técnica

Descripción

Sistema productivo de ciclo completo, a campo, con inseminación artificial, reposición interna. Con asesoramiento profesional. Buenas instalaciones generales e instalaciones específicas de bajo nivel de inversión. Producción propia de maíz para alimentación (se valoró a costo de oportunidad). Mano de obra familiar más un empleado permanente.

Datos físicos

N° madres	60
N° padrillos	2
Reposición hembras % anual	30
Mortandad reproductores cabezas/año	1
Partos/madre/año	2,2
Lechones nacidos vivos/parto	10,7
Mortandad lechones nacidos vivos %	15
Duración de la lactancia en días	21
Peso al destete en kg	7
Edad a la venta en días	162
Peso promedio a la venta capón kg/cabeza	110
Cabezas vendidas por madre/año	19
Kg de carne vendidos madre/año	2121,4
Conversión engorde (kg alimento consumidos/kg carne producidos)	2,8

Datos económicos

Valor actual de instalaciones usadas en dólar	30.515
Valor de mercado de máquinas y herramientas usadas en dólar	22.251
Valor a nuevo madres expresado en kg capón/cabeza	271
Valor a nuevo padrillos expresado en kg capón/cabeza	922
Valor venta kg capón \$/kg	45,55
Valor kg descarte expresado en kg capón	0,62
Precio promedio ponderado alimento en el engorde en kg maíz	1,48
Gastos de estructura mensual en dólar	381
Gastos de sanidad por cabeza/año expresado en dosis vacuna circovirus	6,6
Gastos de asesoramiento mensual expresado en kg capón	189
Gastos mano de obra mensual expresado en kg de capón	678



Resultados económicos a valores constantes mes de febrero

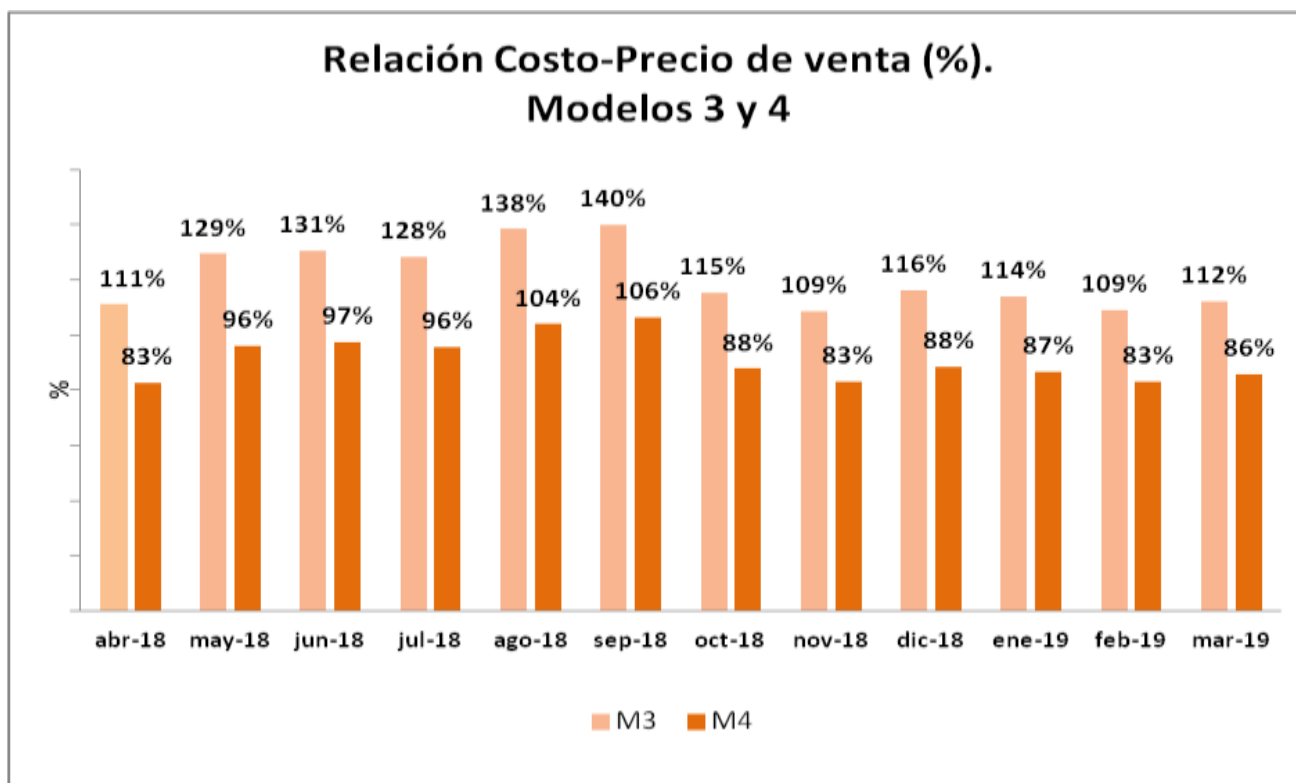
	abr-18	may-18	jun-18	jul-18	ago-18	sep-18	oct-18	nov-18	dic-18	ene-19	feb-19	mar-19
Ingresos venta productos y subproductos \$/mes	522.718	515.783	495.734	486.808	487.932	525.898	581.865	584.560	571.964	560.648	532.584	494.531
Gastos de alimentación \$/mes	298.665	346.055	328.710	317.773	330.177	366.901	332.371	311.168	337.579	326.307	291.834	277.669
Gastos sanidad e higiene \$/mes	26.234	27.251	28.626	27.456	34.593	38.464	36.934	35.359	33.768	32.156	30.168	27.448
Gastos mano de obra \$/mes	25.656	25.382	24.239	23.783	27.199	26.297	26.322	25.199	24.065	23.848	21.935	19.958
Gastos asesoramiento \$/mes	7.639	7.538	7.245	7.114	7.131	7.686	8.503	8.543	8.359	8.193	7.783	7.227
Gastos de estructura \$/mes	35.314	42.535	45.369	43.012	51.979	57.381	51.763	51.802	49.315	45.952	44.168	44.367
Gastos comercialización \$/mes	5.182	5.113	4.914	4.826	4.837	5.213	5.768	5.795	5.670	5.558	5.279	4.902
Otros gastos \$/mes *	25.069	30.194	32.332	30.653	37.043	40.893	36.889	36.917	35.145	32.748	31.477	31.618
Amortizaciones de bienes durables \$/mes	9.598	11.347	12.000	11.409	13.598	14.988	13.722	13.737	13.106	12.265	11.777	11.754
Costo total \$/mes	433.357	495.414	483.436	466.026	506.557	557.822	512.273	488.518	507.007	487.027	444.421	424.943
Costo de producción del capón \$/kg	39,72	44,91	44,50	42,88	46,70	51,45	47,03	44,79	46,56	44,70	40,74	38,99
Precio de venta capón \$/Kg	48,14	46,75	45,66	44,84	44,94	48,44	53,59	53,84	52,68	51,64	49,05	45,55
Rendimiento equilibrio kg capón/madre/año***	2.946	3.529	3.288	3.094	3.259	3.221	2.555	2.319	2.353	2.194	1.937	1.816
Beneficio económico \$/mes	89.361	20.369	12.298	20.782	-18.625	-31.924	69.592	96.041	64.957	73.621	88.163	69.588
Capital Invertido propio sin tierra \$	6.843.986	7.751.486	7.736.791	7.442.220	8.255.581	9.073.082	8.502.472	8.292.488	8.312.647	7.939.999	7.400.774	7.148.897
Rentabilidad mensual del capital invertido %**	2,20%	0,44%	0,25%	0,43%	-0,33%	-0,50%	1,12%	1,52%	0,98%	1,11%	1,31%	0,97%

* **Otros gastos:** incluye el gasto en insumos para inseminación artificial y rollos para cama en parideras.

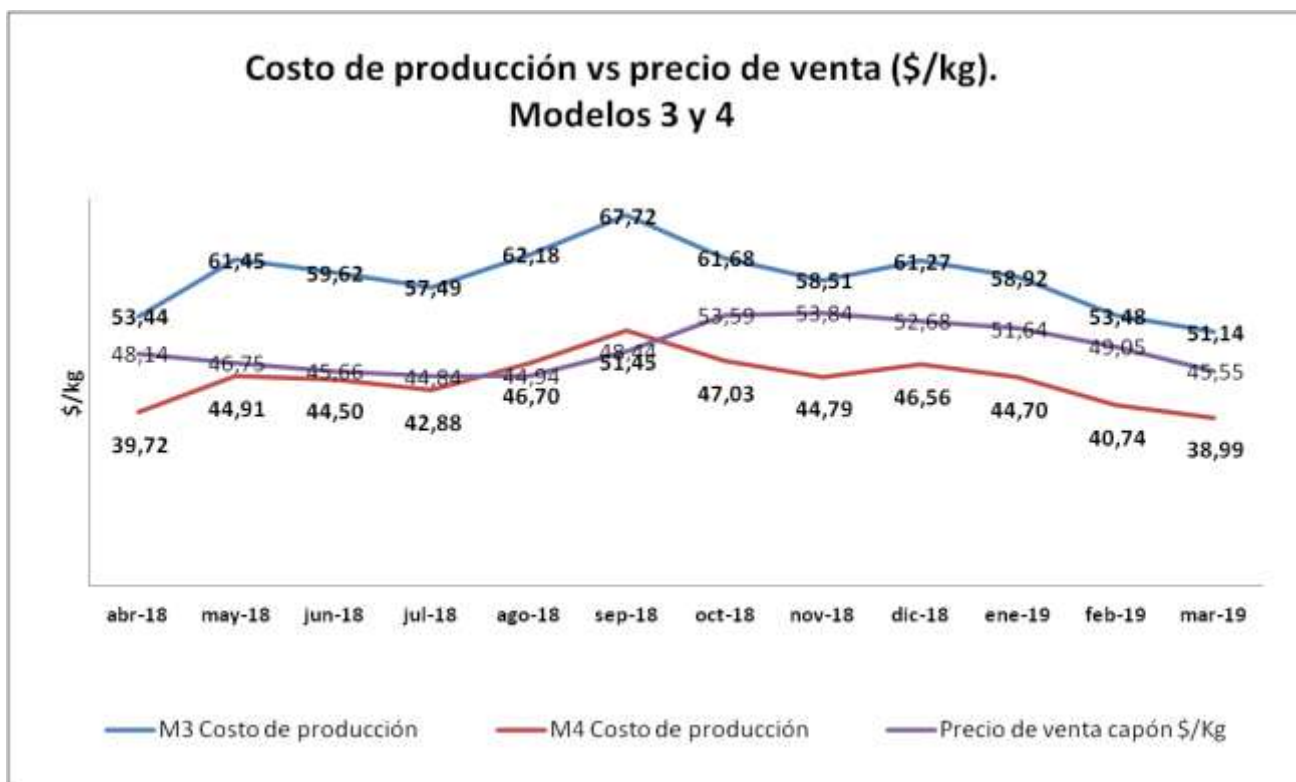
****Rentabilidad:** eficiencia económica en el uso de capitales propios, excluyendo la tierra por parte de la actividad bajo estudio.

*****Rendimiento de equilibrio:** producción anual en kilogramos por madre que se necesita vender para cubrir los costos.



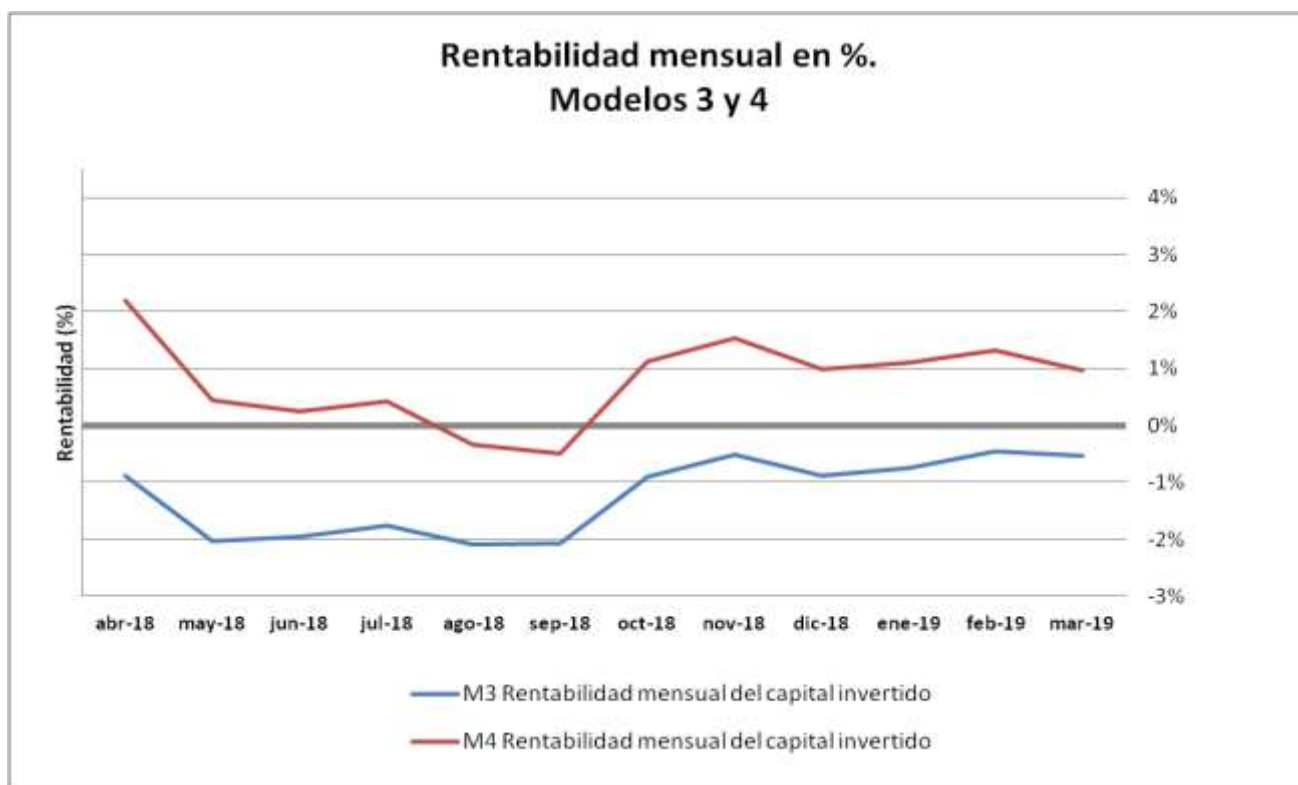


Fuente: elaboración propia.

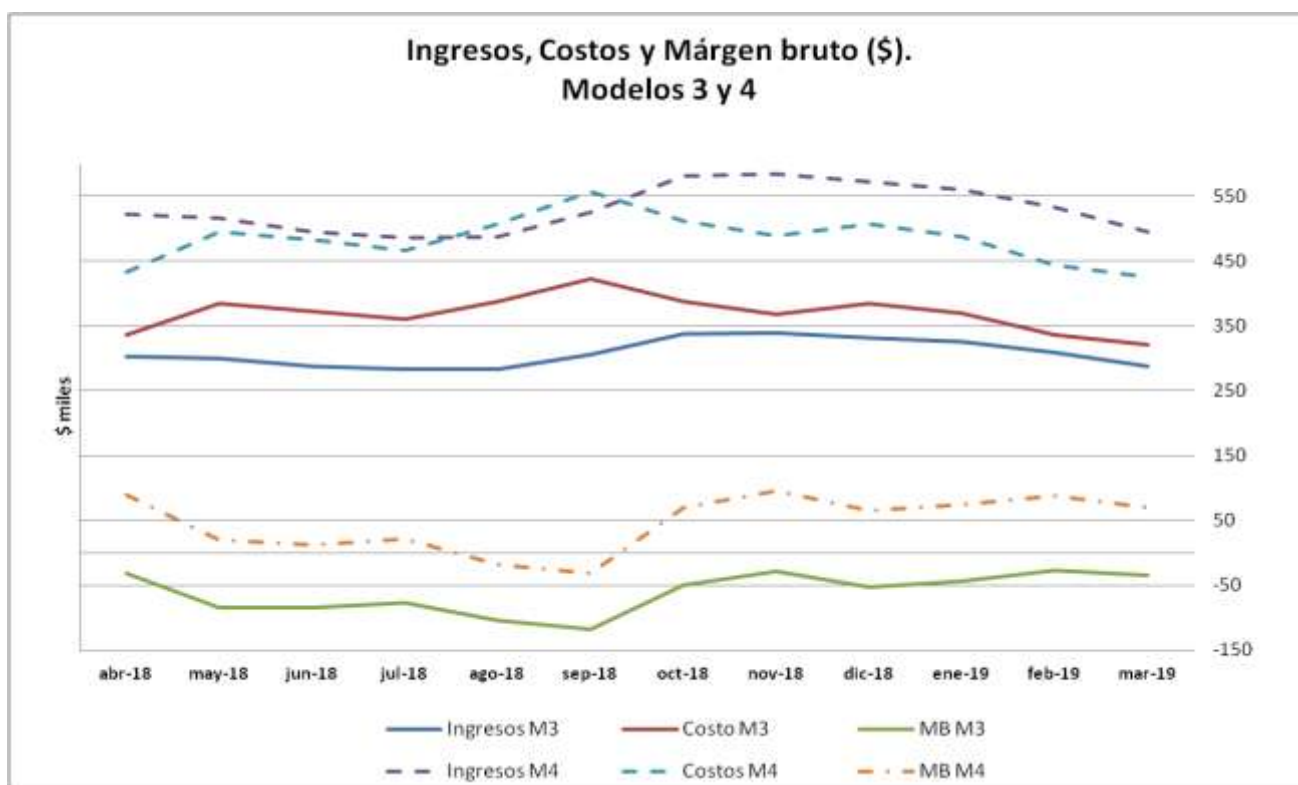


Fuente: elaboración propia.



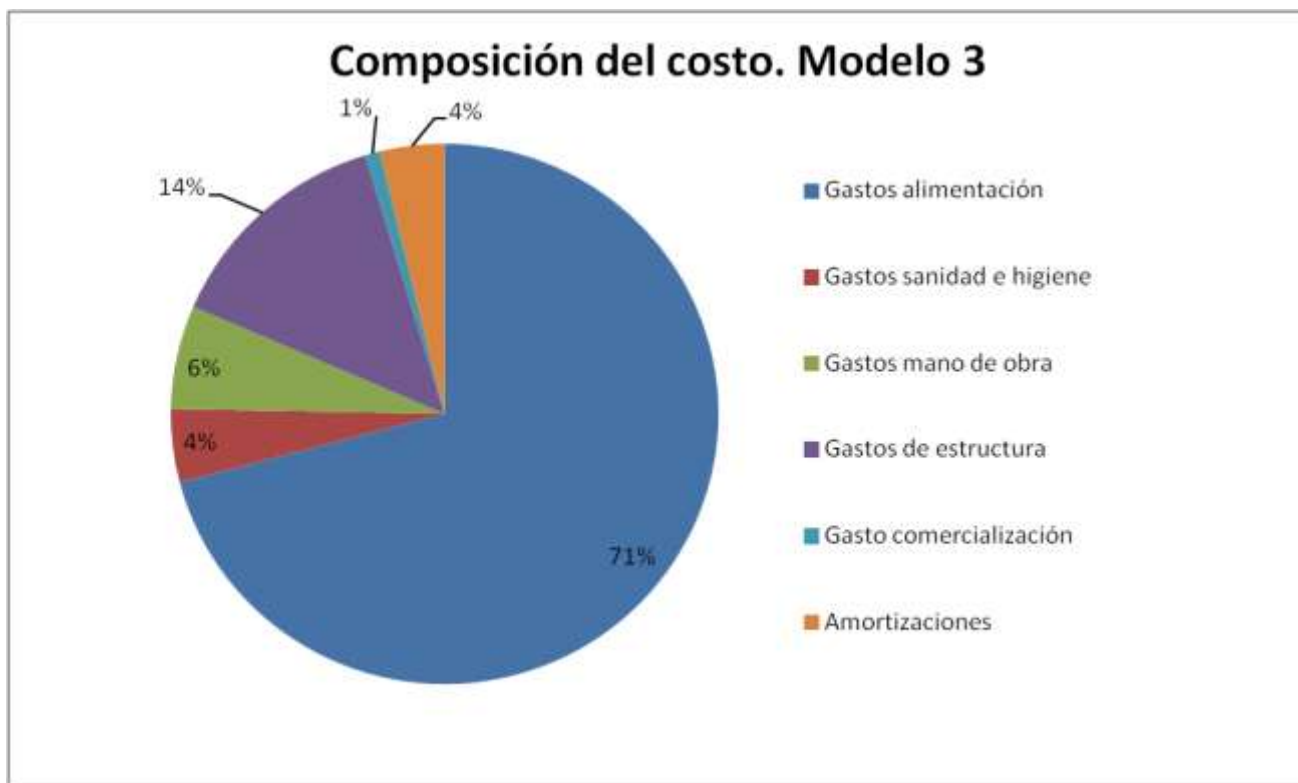


Fuente: elaboración propia.

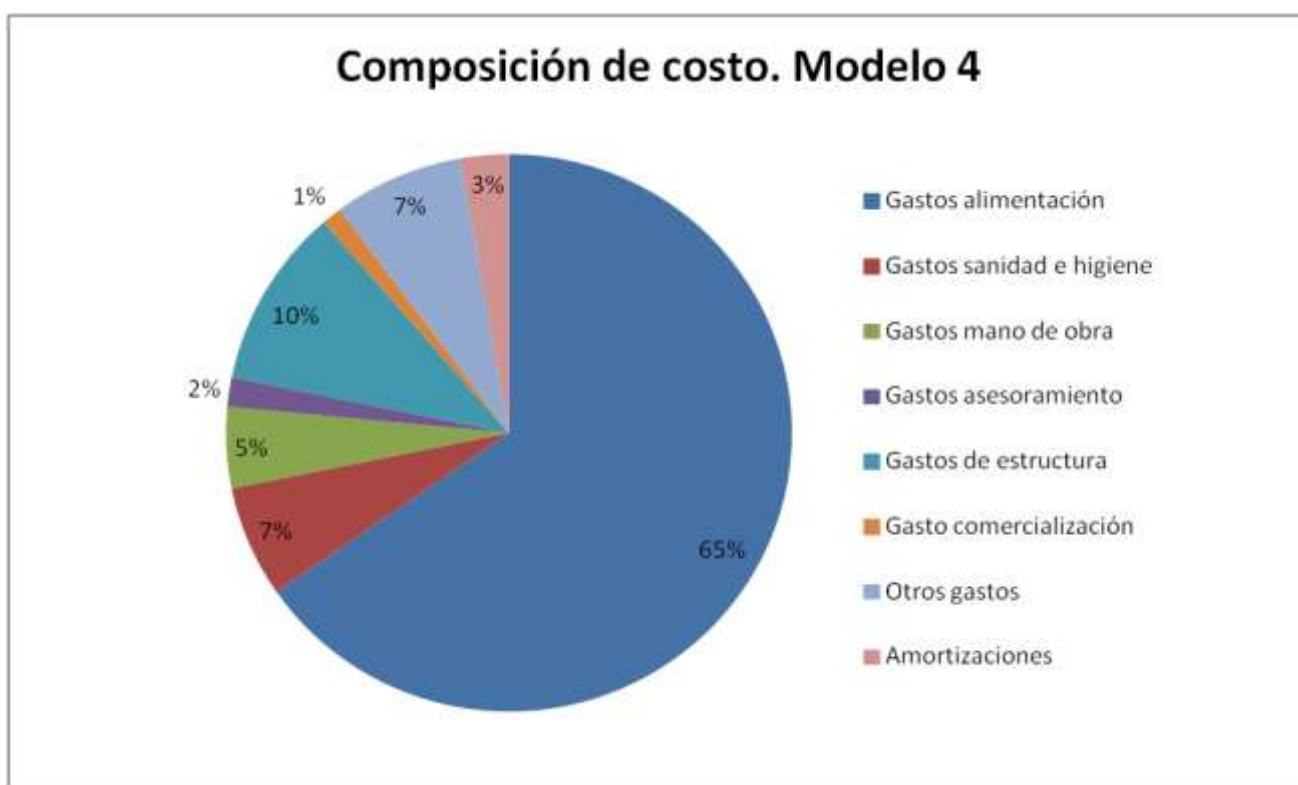


Fuente: elaboración propia.





Fuente: elaboración propia.



Fuente: elaboración propia.



Modelo 5: Producción de lechones con 10 madres sin asistencia técnica, uso de alimentos alternativos.

Descripción

Sistema de producción de lechones al aire libre, con parideras precarias fijas, gestación a la intemperie, sin asistencia técnica, alimentación con productos alimenticios varios (restos de industrias de alimentos, como ser galletitas, pan, alfajores, etc.), servicio natural continuo, reposición interna, venta de lechones a los 16 kg. El valor del alimento está compuesto por el costo que implica acarrearlo hasta el establecimiento.

Datos físicos

N° padrillos	1
N° madres	10
Reposición hembras % anual	10
Peso venta reproductores descarte kg/cabeza	250
Mortandad reproductores cabezas/año	1
Partos/madre/año	1,26
Lechones nacidos vivos/parto	10
Mortandad lechones en lactancia %	30
Duración de la lactancia en días	45
Cantidad lechones vendidos cabezas/madre/año	7
Peso venta lechón faenado kg/cabeza	16
Consumo alimento reproductores kg/día	3,5

Datos económicos

Valor actual de instalaciones usadas en dólar	1.335
Valor de mercado de máquinas y herramientas usadas en dólar	1.335
Valor a nuevo reproductores expresado en kg capón/cabeza	137
Valor venta kg lechón expresado en kg capón	4,12
Valor kg descarte expresado en kg capón	0,70
Precio promedio ponderado alimento reproductores en kg maíz	0,035
Gasto de estructura mensual en dólar	47



Resultados económicos a valores constantes mes de febrero

	abr-18	may-18	jun-18	jul-18	ago-18	sep-18	oct-18	nov-18	dic-18	ene-19	feb-19	mar-19
Ingresos venta productos y subproductos \$/mes	15.243	15.040	14.456	14.196	14.228	15.335	16.967	17.046	16.679	16.349	15.530	14.421
Gastos de alimentación \$/mes	236	233	226	228	237	255	276	274	270	255	235	223
Gastos sanidad e higiene \$/mes	96	100	105	101	127	141	136	130	124	118	111	101
Gastos de estructura \$/mes	4.329	5.214	5.561	5.273	6.372	7.034	6.345	6.350	6.045	5.633	5.414	5.439
Amortizaciones de bienes durables \$/mes	413	502	538	510	554	612	547	548	521	484	465	469
Costo total \$/mes	5.074	6.050	6.431	6.111	7.289	8.042	7.304	7.301	6.960	6.490	6.225	6.232
Costo de producción lechón \$/kg	55,15	65,76	69,90	66,42	79,23	87,41	79,39	79,36	75,65	70,54	67,66	67,74
Precio de venta lechón \$/kg	165,68	163,48	157,13	154,30	154,66	166,69	184,43	185,28	181,29	177,70	168,81	156,75
Rendimiento equilibrio kg lechón/madre/año**	62	74	78	72	84	83	65	62	58	52	49	48
Beneficio económico \$/mes	10.169	8.991	8.025	8.085	6.939	7.294	9.664	9.745	9.719	9.859	9.305	8.189
Capital Invertido propio sin tierra \$	189.269	212.666	219.569	210.454	227.028	248.922	238.941	239.364	229.958	217.935	208.567	204.073
Rentabilidad mensual del capital invertido %*	9,04%	7,04%	5,81%	5,86%	4,52%	4,19%	5,55%	5,35%	5,30%	5,41%	4,90%	4,01%

***Rentabilidad:** eficiencia económica en el uso de capitales propios, excluyendo la tierra por parte de la actividad bajo estudio.

****Rendimiento de equilibrio:** producción anual en kilogramos por madre que se necesita vender para cubrir los costos.



Modelo 6: Producción de lechones con 10 madres con asistencia técnica, uso de alimentos alternativos.

Descripción

Sistema de producción de lechones al aire libre con uso de instalaciones móviles* para el engorde hasta los 16 kg, con parideras precarias fijas, gestación a la intemperie, con asistencia técnica y pertenencia a algún tipo de organización o programa (CRII, PROFAM, Asociaciones, Cooperativas, organizaciones, etc.), alimentación con productos alimenticios varios (restos de industrias de alimentos, como ser galletitas, pan, alfajores, etc.) como fuente energética, balanceada con expeller de soja y premezcla, servicio natural continuo, reposición interna.

* Instalaciones móviles propuestas por el IPAF

(<http://www.ciap.org.ar/ciap/Sitio/Archivos/Paso%20a%20paso%20Sist%20de%20instalaciones%20para%20Ocria%20familiar%20porcina.pdf>)

Datos físicos

N° padrillos	1
N° madres	10
Reposición hembras % anual	20
Peso venta reproductores descarte kg/cabeza	250
Mortandad reproductores cabezas/año	0,6
Partos/madre/año	1,96
Lechones nacidos vivos/parto	12
Mortandad lechones en lactancia %	20
Duración de la lactancia en días	28
Cantidad lechones vendidos cabezas/madre/año	16
Peso venta lechón faenado kg/cabeza	16
Consumo alimento reproductores kg/día	3,4

Datos económicos

Valor actual de instalaciones usadas en dólar	2.308
Valor de mercado de máquinas y herramientas usadas en dólar	1.335
Valor a nuevo reproductores expresado en kg capón/cabeza	137
Valor venta kg lechón expresado en kg capón	4,12
Valor kg descarte expresado en kg capón	0,70
Precio promedio ponderado alimento reproductores en kg maíz	1,07
Gasto de estructura mensual en dólar	47



Resultados económicos a valores constantes mes de febrero

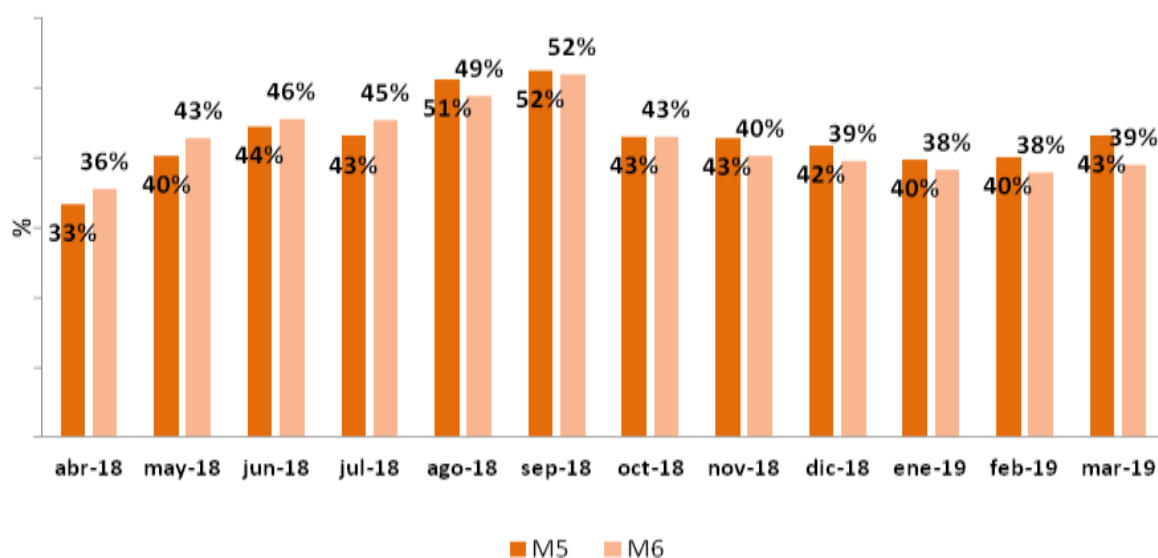
	abr-18	may-18	jun-18	jul-18	ago-18	sep-18	oct-18	nov-18	dic-18	ene-19	feb-19	mar-19
Ingresos venta productos y subproductos \$/mes	36.489	36.005	34.605	33.982	34.060	36.710	40.618	40.807	39.929	39.140	37.183	34.528
Gastos de alimentación \$/mes	8.959	10.315	10.191	10.135	10.036	11.763	11.108	10.136	9.822	9.513	8.794	8.091
Gastos sanidad e higiene \$/mes	96	100	105	101	127	141	136	130	124	118	111	101
Gastos de estructura \$/mes	4.328	5.213	5.560	5.271	6.370	7.032	6.344	6.349	6.044	5.632	5.414	5.439
Amortizaciones de bienes durables \$/mes	325	450	508	473	623	695	571	571	535	484	469	492
Costo total \$/mes	13.708	16.079	16.365	15.980	17.157	19.632	18.159	17.185	16.526	15.748	14.788	14.123
Costo de producción lechón \$/kg	58,86	70,05	71,60	69,88	75,39	86,60	79,12	74,52	71,56	68,04	63,82	61,10
Precio de venta lechón \$/kg	165,65	163,45	157,10	154,27	154,62	166,65	184,39	185,25	181,26	177,68	168,80	156,75
Rendimiento equilibrio kg lechón/madre/año**	153	183	186	177	184	190	151	135	127	117	106	100
Beneficio económico \$/mes	22.781	19.927	18.241	18.002	16.903	17.078	22.459	23.622	23.403	23.392	22.394	20.405
Capital Invertido propio sin tierra \$	269.982	307.483	316.191	304.681	342.423	380.271	359.991	354.905	340.895	323.360	307.976	299.770
Rentabilidad mensual del capital invertido %*	14,20%	10,79%	9,17%	9,01%	7,30%	6,42%	8,56%	8,74%	8,61%	8,64%	7,99%	6,81%

***Rentabilidad:** eficiencia económica en el uso de capitales propios, excluyendo la tierra por parte de la actividad bajo estudio.

****Rendimiento de equilibrio:** producción anual en kilogramos por madre que se necesita vender para cubrir los costos.



Relación Costo-Precio de venta (%). Modelos 5 y 6



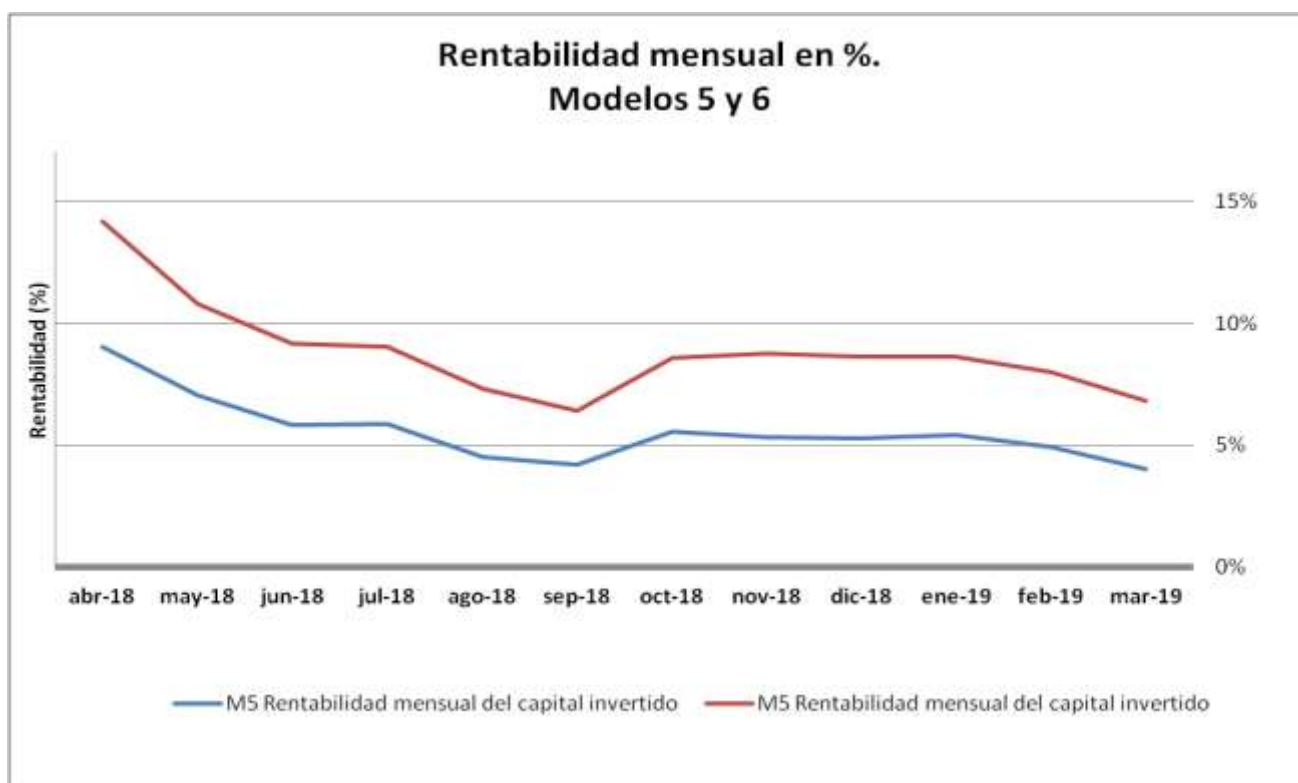
Fuente: elaboración propia.

Costo de producción vs precio de venta (\$/kg). Modelos 5 y 6

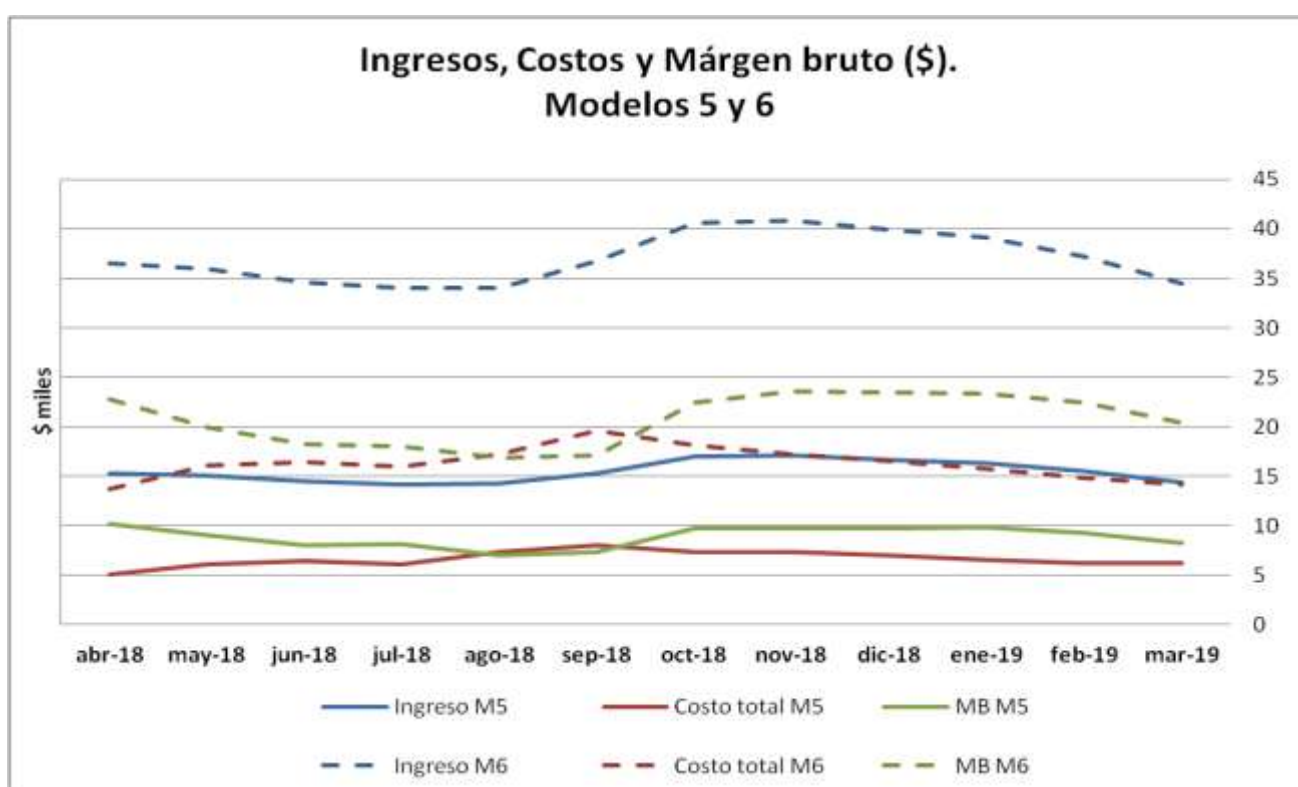


Fuente: elaboración propia.





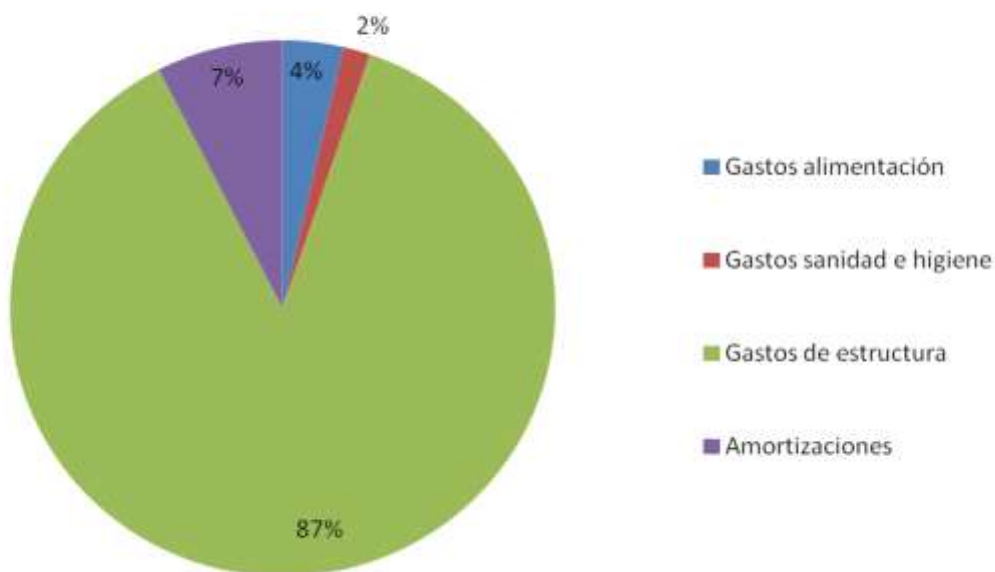
Fuente: elaboración propia.



Fuente: elaboración propia.

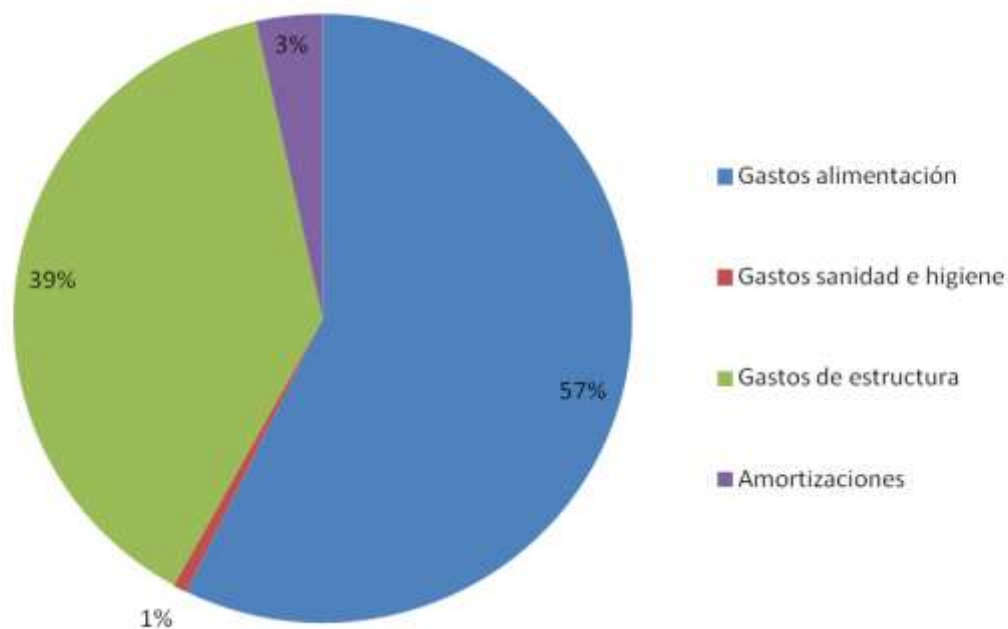


Composición del costo. Modelo 5



Fuente: elaboración propia.

Composición del costo. Modelo 6



Fuente: elaboración propia.

