

RESULTADOS ECONÓMICOS DE MODELOS PRODUCTIVOS PORCINOS

Informe N° 39. Octubre 2019



INDICE

Introducción	3
<u>Modelo 1 Producción de lechones con 10 madres sin asistencia técnica</u>	5
<u>Modelo 2 Producción de lechones con 10 madres y asistencia técnica</u>	7
<u>Modelo 3 Ciclo completo con 60 madres sin asistencia técnica</u>	12
<u>Modelo 4 Ciclo completo con 60 madres y asistencia técnica</u>	14
<u>Modelo 5 Producción de lechones con 10 madres sin asistencia técnica, uso de alimentos alternativos</u>	19
<u>Modelo 6 Producción de lechones con 10 madres y asistencia técnica, uso de alimentos alternativos.</u>	21



Introducción

Este documento elaborado en el marco del Proyecto “Gestión productiva y económica de pequeños y medianos emprendimientos porcinos de Argentina y Uruguay vinculados al CIAP” presenta estimaciones sobre comportamientos de resultados económicos de modelos productivos y tiene como propósito aportar información que favorezca la inclusión de productores, mejore la calidad de vida y optimice recursos de las economías locales.

Los modelos fueron elaborados por equipos técnicos del CIAP. Los resultados estimados según procedimientos metodológicos del Sistema Costo de Producción Porcina Simulación (CPPS V3.0), consideran valores económicos de insumos no durables (gastos) y pérdida de valor anual de bienes durables como instalaciones, máquinas y herramientas y reproductores de reposición externa (amortizaciones); y son expresados a valor monetario del último mes indexados según el Índice de Precios Internos Mayoristas del Instituto Nacional de Estadísticas y Censos.

La variación de precios mensuales de productos e insumos intervinientes se ajustan para:

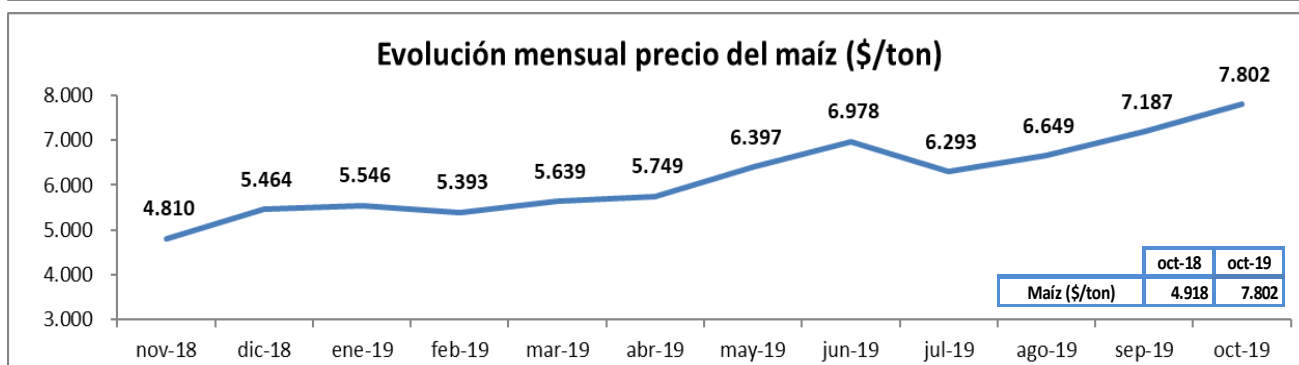
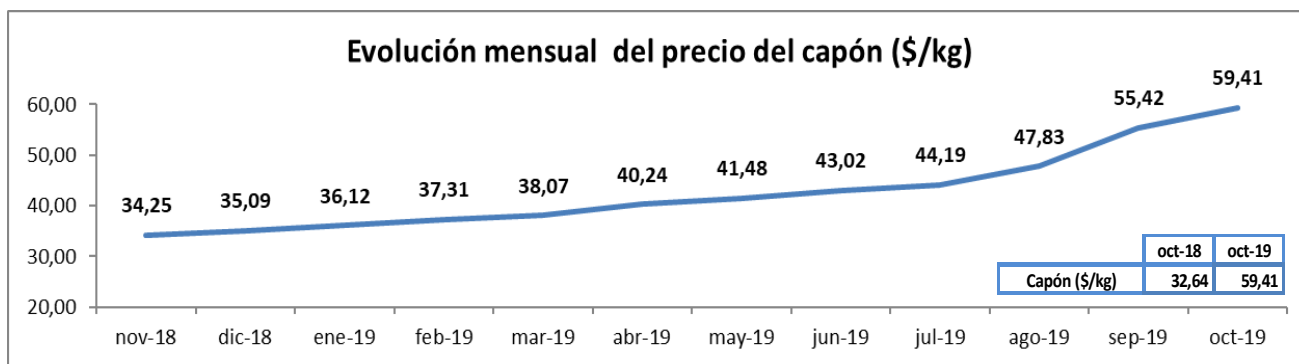
Las categorías de animales, según precio del capón publicados por el Ministerio de Agroindustria. Presidencia de la Nación. Informe semanal de carnes. Precios porcinos. Precios Promedio Ponderados capón general (Clasificación Resolución SAGPyA 144/05).

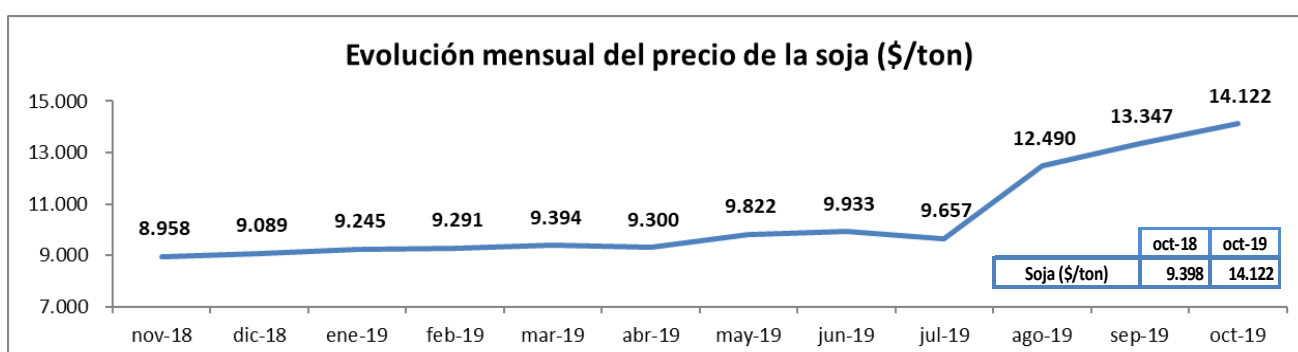
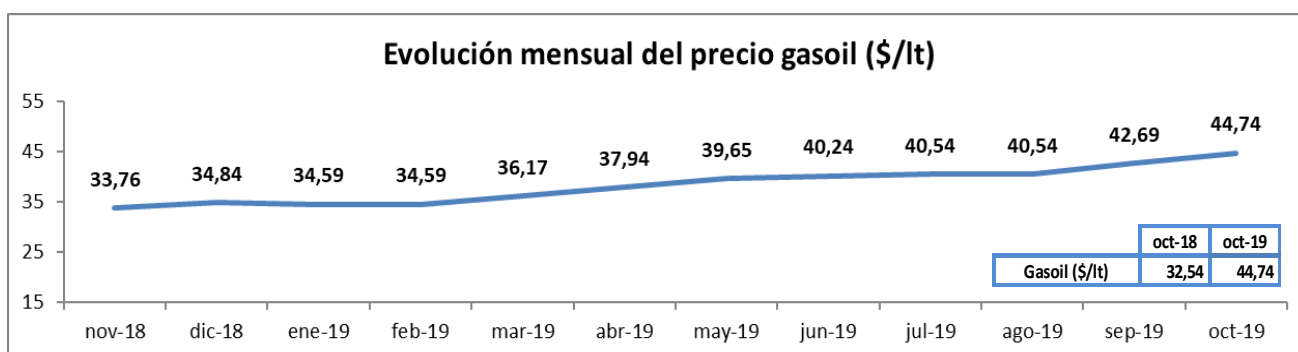
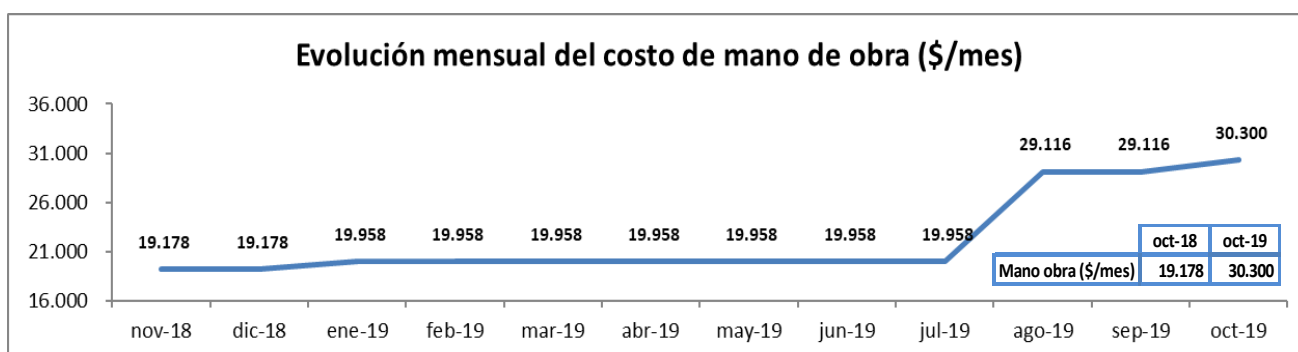
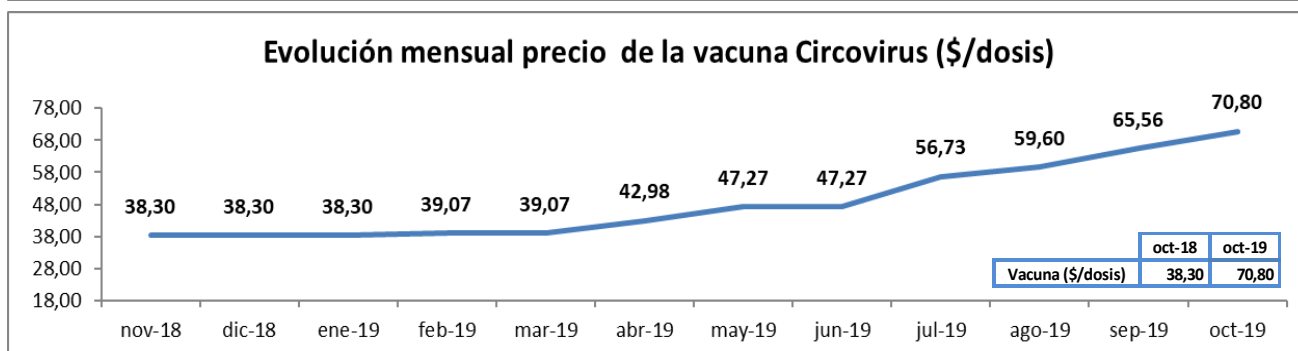
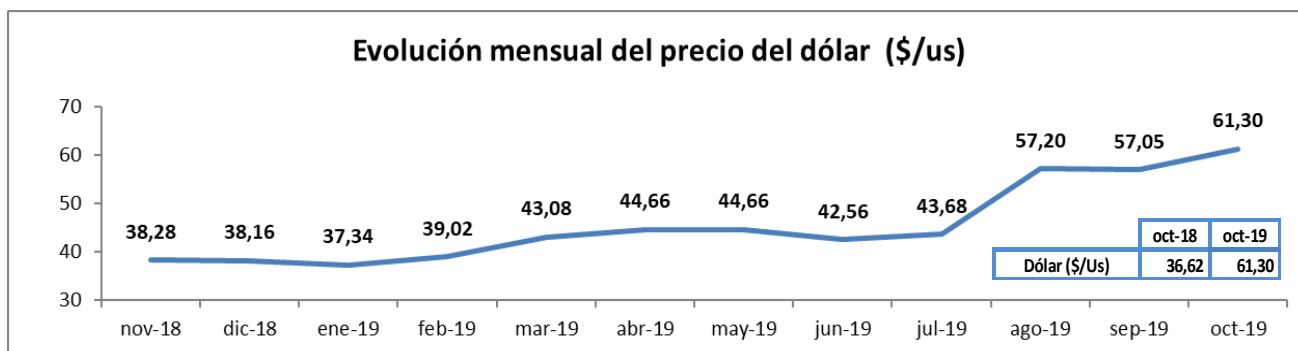
Las raciones de alimentos, para los modelos 1, 2, 3 y 4, según precio del maíz tomado de la Bolsa de Comercio de Rosario. Precios corrientes expresados en \$/Tn por mercadería, entrega inmediata, pago contado, puesto sobre camión y/o vagón en zona Rosario. Para los modelos 5 y 6, según el precio del gasoil de YPF en Capital Federal y precio de la soja tomado de Bolsa de Comercio Rosario.

Los costos de mano de obra, según valor del salario del peón rural tomado de RENATRE.

Los gastos de sanidad e higiene, según precios sin IVA de vacuna circovirus, tomada de comercio de la ciudad de Río Cuarto.

Los valores de instalaciones, maquinas, herramientas y de gastos de infraestructura, según variación del dólar tomando el valor promedio compra-venta última semana de cada mes según cotización Banco de la Nación Argentina.





Modelo 1: Producción de lechones con 10 madres sin asistencia técnica

Descripción

Sistema de producción de lechones al aire libre, instalaciones precarias, sin asistencia técnica, alimentación con maíz molido de producción propia sin diferenciación por categoría, servicio natural continuo, reposición interna, venta de lechones al destete (precio neto de venta, descontando los gastos de faena).

Datos físicos

N° padrillos	1
N° madres	10
Reposición hembras % anual	25
Peso venta reproductores descarte kg/cabeza	250
Mortandad reproductores cabezas/año	1
Partos/madre/año	1,16
Lechones nacidos vivos/parto	9
Mortandad lechones en lactancia %	20
Duración de la lactancia en días	60
Cantidad lechones vendidos cabezas/madre/año	8
Peso venta lechón faenado kg/cabeza	10
Consumo alimento reproductores kg/día	3,3

Datos económicos

Valor actual de instalaciones usadas en dólar	1.335
Valor de mercado de máquinas y herramientas usadas en dólar	1.335
Valor a nuevo reproductores expresado en kg capón/cabeza	137
Valor venta kg lechón expresado en kg capón	4,12
Valor kg descarte expresado en kg capón	0,70
Precio promedio ponderado alimento reproductores en kg maíz	1,05
Gasto de estructura mensual en dólar	47



Resultados económicos a valores constantes mes de septiembre

	nov-18	dic-18	ene-19	feb-19	mar-19	abr-19	may-19	jun-19	jul-19	ago-19	sep-19	oct-19
Ingresos venta productos y subproductos \$/mes	13.608	13.932	14.199	14.596	14.504	14.828	14.708	14.616	14.784	15.684	17.502	18.004
Gastos de alimentación \$/mes	7.935	9.008	9.052	8.761	8.921	8.799	9.419	9.845	8.744	9.054	9.425	9.818
Gastos de estructura \$/mes	6.332	6.307	6.110	6.356	6.832	6.852	6.593	6.019	6.084	7.809	7.500	7.734
Amortizaciones de bienes durables \$/mes	606	603	582	606	654	656	630	572	578	750	715	737
Costo total \$/mes	14.873	15.917	15.745	15.723	16.407	16.306	16.641	16.436	15.406	17.612	17.640	18.290
Costo de producción lechón \$/kg	203,84	219,05	216,08	215,19	225,59	223,61	228,80	225,86	210,18	241,99	239,84	248,87
Precio de venta lechón \$/kg	184,87	189,26	192,89	198,29	197,04	201,43	199,80	198,56	200,83	213,06	237,76	244,58
Rendimiento equilibrio kg lechón/madre/año**	93	97	93	90	98	100	107	108	101	113	104	105
Beneficio económico \$/mes	-1.265	-1.985	-1.547	-1.127	-1.903	-1.478	-1.933	-1.820	-623	-1.929	-138	-286
Capital Invertido propio sin tierra \$	307.279	315.694	311.991	319.101	332.995	334.525	330.820	317.178	312.440	367.811	371.906	383.933
Rentabilidad mensual del capital invertido %*	-0,54%	-0,82%	-0,64%	-0,46%	-0,72%	-0,54%	-0,68%	-0,64%	-0,22%	-0,57%	-0,04%	-0,07%

***Rentabilidad:** eficiencia económica en el uso de capitales propios, excluyendo la tierra, por parte de la actividad bajo estudio.

****Rendimiento de equilibrio:** producción anual en kilogramos por madre que se necesita vender para cubrir los costos.



Modelo 2: Producción de lechones con 10 madres y asistencia técnica

Descripción

Sistema de producción de lechones al aire libre, instalaciones precarias con asistencia técnica, alimentación con maíz molido de producción propia diferenciada por categoría, servicio natural continuo, reposición externa. Engorde de lechones destetados hasta 12 kg (precio neto de venta descontando los gastos de faena).

Datos físicos

N° padrillos	1
N° madres	10
Reposición hembras % anual	35
Peso venta reproductores descarte kg/cabeza	250
Mortandad reproductores cabezas/año	1
Partos/madre/año	1,81
Lechones nacidos vivos/parto	10
Mortandad lechones en lactancia %	18
Duración de la lactancia en días	28
Cantidad lechones vendidos cabezas/madre/año	15
Peso venta lechón faenado kg/cabeza	12
Consumo alimento reproductores kg/día	3,3
Conversión engorde (kg alimento consumido/kg carne producidos)	1

Datos económicos

Valor actual de instalaciones usadas en dólar	1.335
Valor de mercado de máquinas y herramientas usadas en dólar	1.335
Valor a nuevo madres expresado en kg capón/cabeza	206
Valor a nuevo padrillos expresado en kg capón/cabeza	240
Valor venta kg lechón expresado en kg capón	4,46
Valor kg descarte expresado en kg capón	0,89
Precio promedio ponderado alimento reproductores en kg maíz	1,22
Precio promedio ponderado alimento lechones en kg maíz	3,69
Gastos de sanidad por cabeza/año expresado en dosis vacuna circovirus	1,10
Gastos de asesoramiento mensual expresado en kg capón	34
Gasto de estructura mensual en dólar	67



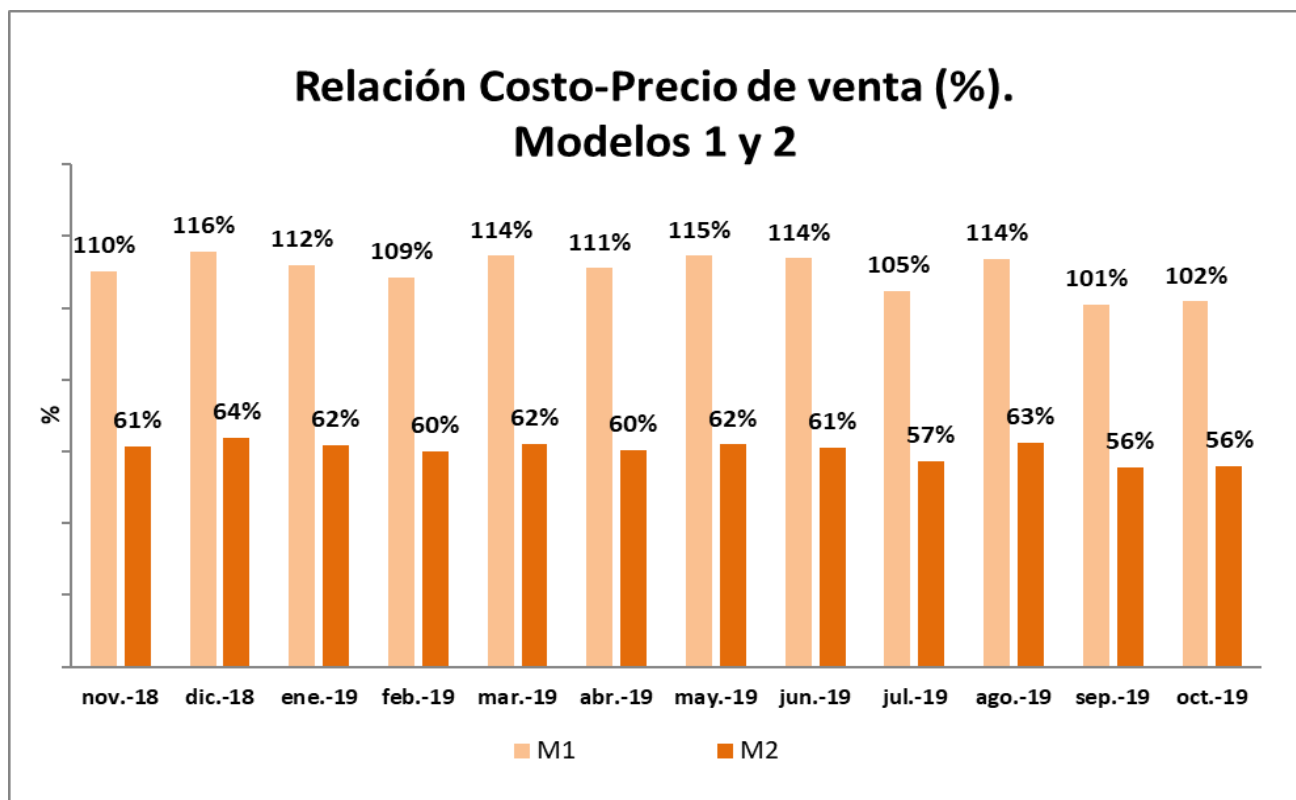
Resultados económicos a valores constantes mes de septiembre

	nov-18	dic-18	ene-19	feb-19	mar-19	abr-19	may-19	jun-19	jul-19	ago-19	sep-19	oct-19
Ingresos venta productos y subproductos \$/mes	32.144	32.908	33.538	34.477	34.259	35.024	34.741	34.524	34.920	37.046	41.341	42.527
Gastos de alimentación \$/mes	8.947	10.156	10.206	9.878	9.666	9.533	10.205	10.667	9.474	9.810	10.212	10.638
Gastos sanidad e higiene \$/mes	740	739	732	743	723	770	815	781	922	950	1.006	1.043
Gastos asesoramiento \$/mes	1.541	1.577	1.607	1.652	1.642	1.679	1.665	1.655	1.674	1.775	1.981	2.038
Gastos de estructura \$/mes	9.045	9.010	8.729	9.080	9.760	9.788	9.418	8.599	8.692	11.155	10.715	11.049
Amortizaciones de bienes durables \$/mes	435	428	404	423	472	469	445	388	392	553	494	511
Costo total \$/mes	20.707	21.910	21.678	21.776	22.263	22.239	22.548	22.090	21.154	24.243	24.409	25.279
Costo de producción lechón \$/kg	123,00	130,72	128,83	128,99	132,40	131,83	134,07	131,09	124,56	144,31	143,17	148,42
Precio de venta lechón \$/Kg	200,27	205,04	208,96	214,81	213,45	218,22	216,45	215,10	217,57	230,81	257,58	264,97
Rendimiento equilibrio kg lechón/madre/año**	143	148	142	138	138	130	129	121	112	120	103	99
Beneficio económico \$/mes	11.437	10.999	11.860	12.702	11.996	12.785	12.193	12.435	13.766	12.803	16.932	17.248
Capital Invertido propio sin tierra \$	356.918	365.869	362.604	371.364	383.240	386.069	381.551	366.401	363.698	424.037	433.054	446.834
Rentabilidad mensual del capital invertido %*	4,20%	3,94%	4,24%	4,42%	3,93%	4,03%	3,74%	3,80%	4,18%	3,27%	4,07%	3,86%

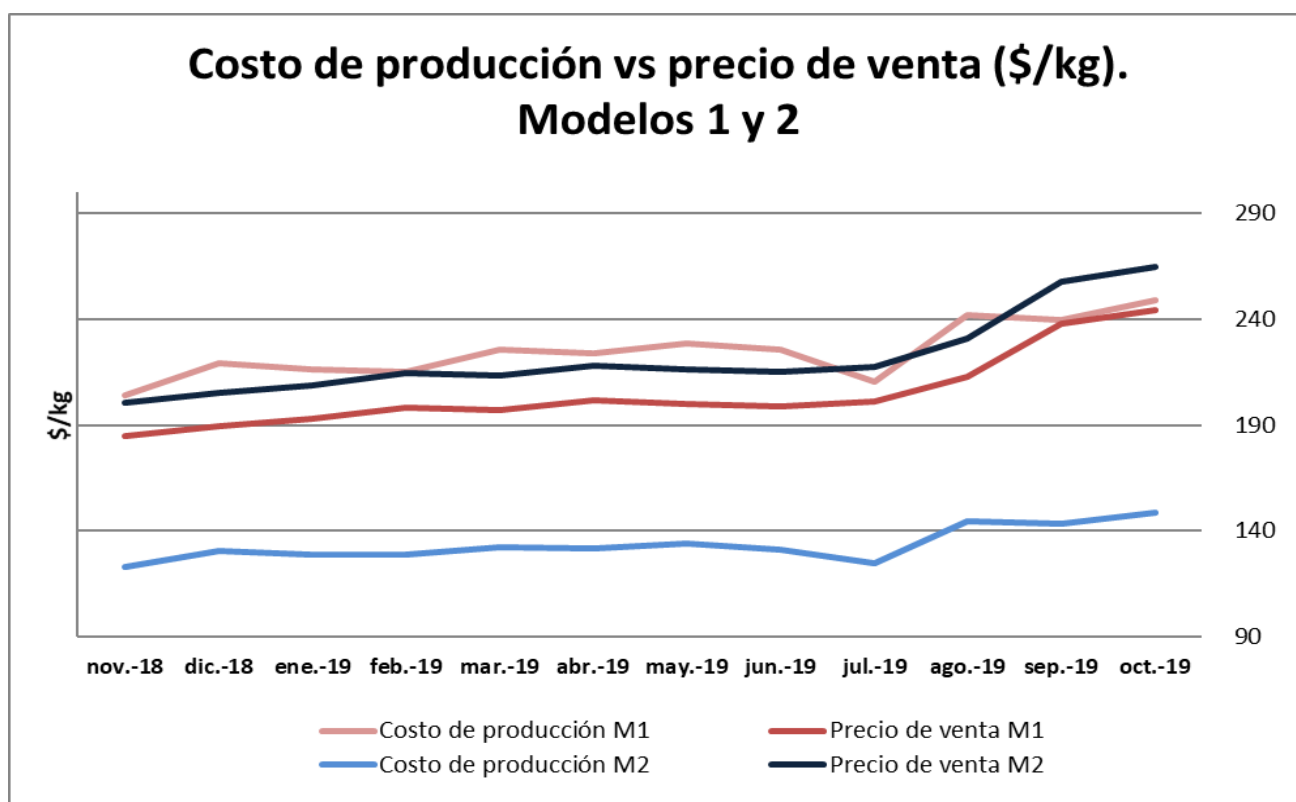
***Rentabilidad:** eficiencia económica en el uso de capitales propios, excluyendo la tierra por parte de la actividad bajo estudio.

****Rendimiento de equilibrio:** producción anual en kilogramos por madre que se necesita vender para cubrir los costos



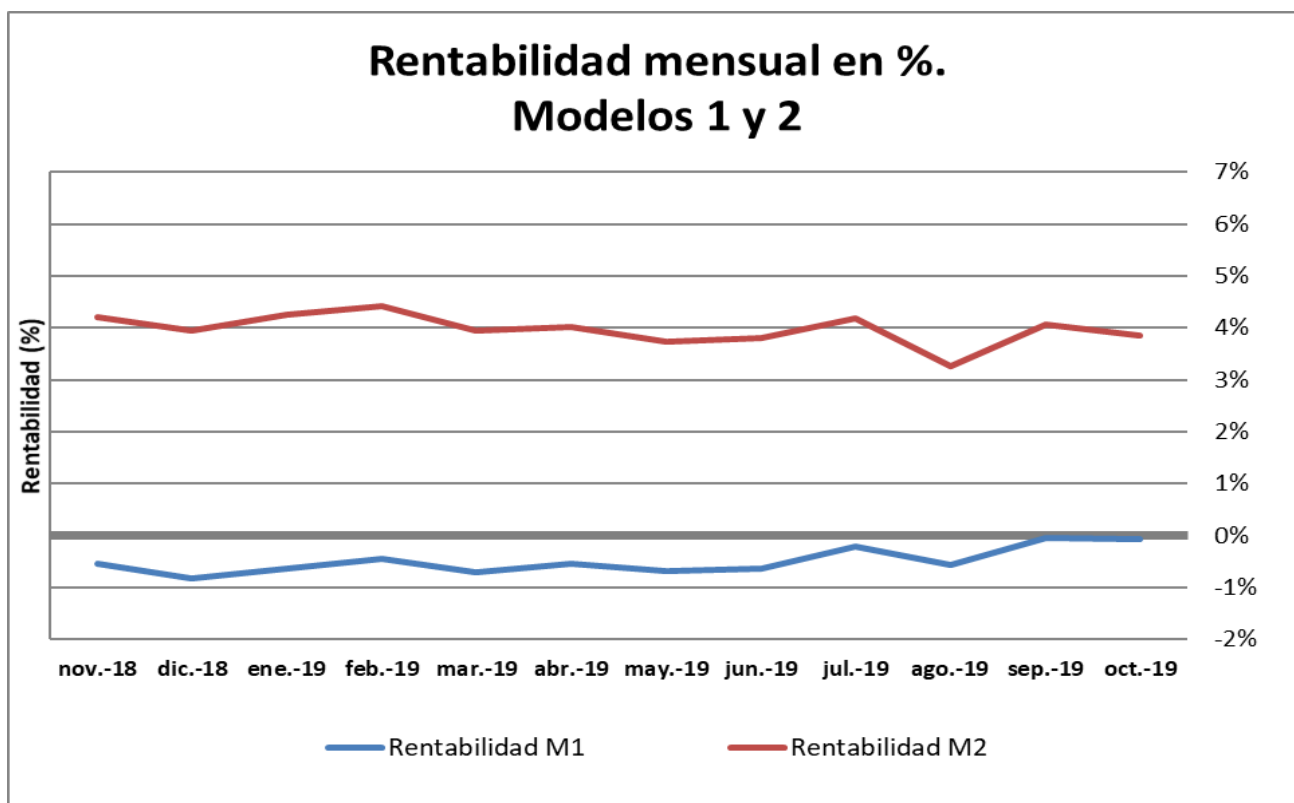


Fuente: elaboración propia.

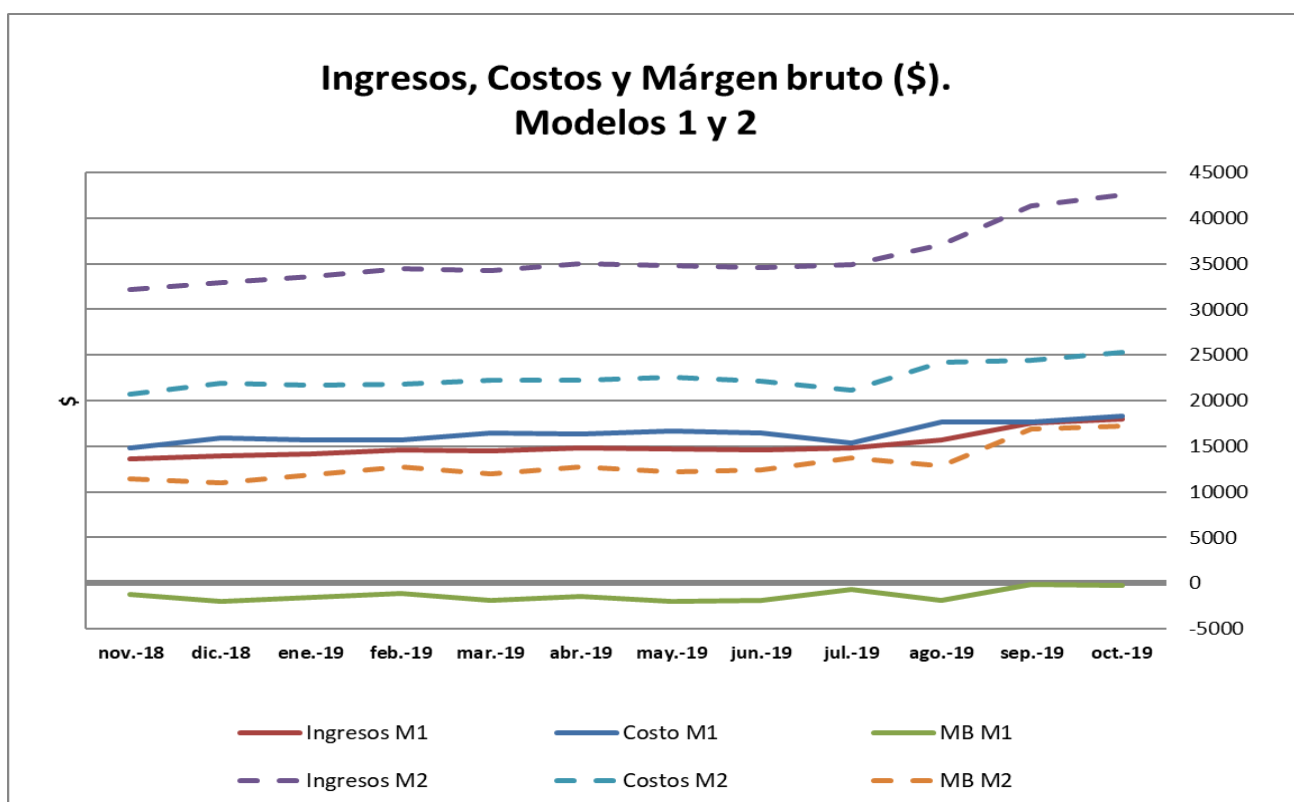


Fuente: elaboración propia.





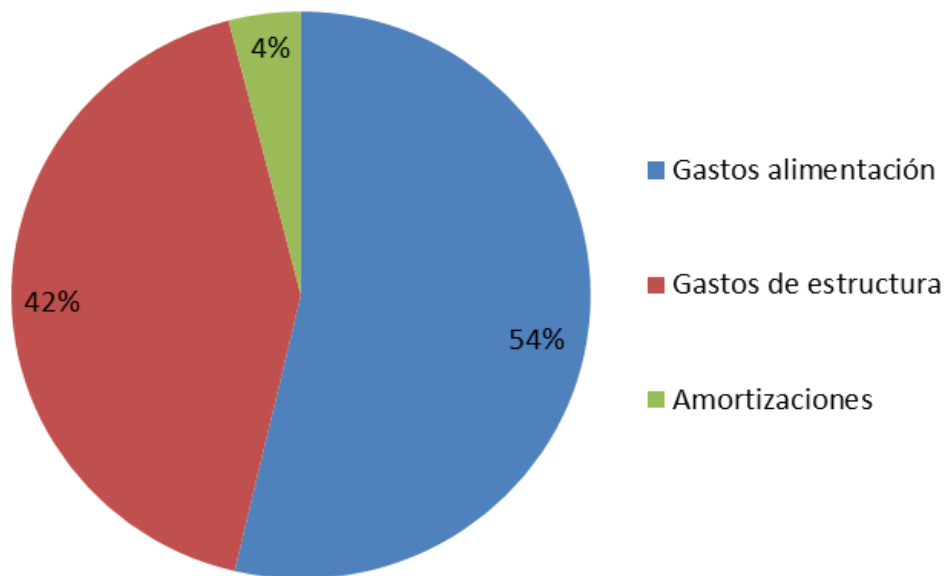
Fuente: elaboración propia



Fuente: elaboración propia

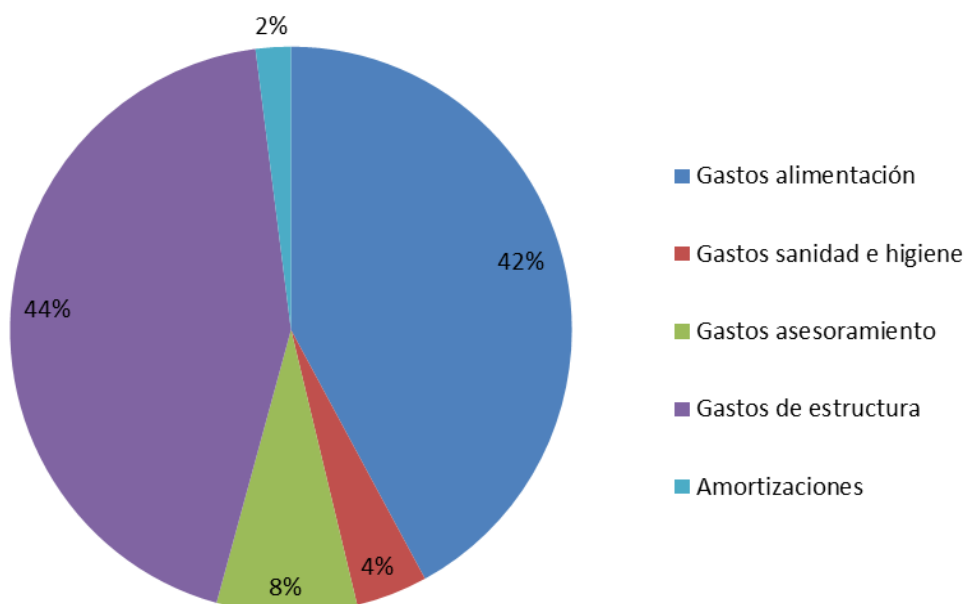


Composición del costo. Modelo 1



Fuente: elaboración propia

Composición del costo. Modelo 2



Fuente: elaboración propia



Modelo 3: ciclo completo, 60 madres sin asistencia técnica

Descripción

Sistema productivo de ciclo completo, a campo, con servicio natural dirigido y reposición interna. Sin asesoramiento profesional. Instalaciones específicas de bajo nivel de inversión. Producción propia de maíz para alimentación (se valoró a costo de oportunidad). Mano de obra familiar más un empleado permanente.

Datos físicos

N° madres	60
N° padrillos	3
Reposición hembras % anual	25
Partos/madre/año	1,98
Lechones nacidos vivos/parto	8
Mortandad lechones en lactancia %	20
Duración de la lactancia en días	35
Peso al destete en kg	8
Edad a la venta en días	195
Peso promedio a la venta capón kg/cabeza	110
Cabezas vendidas madre/año	11
Kg de carne vendidos madre/año	1.218
Conversión engorde (Kg alimento consumidos/kg carne producidos)	3,4

Datos económicos

Valor actual de instalaciones usadas en dólar	30.515
Valor de mercado de máquinas y herramientas usadas en dólar	22.251
Valor a nuevo madres expresado en kg capón/cabeza	271
Valor a nuevo padrillos expresado en kg capón/cabeza	922
Valor venta kg capón	71,07
Valor kg descarte expresado en kg capón	0,62
Precio promedio ponderado alimento en el engorde en kg maíz	1,36
Gasto de estructura mensual en dólar	381
Gastos sanidad por cabeza/año expresado en dosis vacuna circovirus	5,25
Gastos mano de obra mensual expresado en kg de capón	678



Resultados económicos a valores constantes mes de septiembre

	nov-18	dic-18	ene-19	feb-19	mar-19	abr-19	may-19	jun-19	jul-19	ago-19	sep-19	oct-19
Ingresos venta productos y subproductos \$/mes	338.825	346.881	353.519	363.417	361.124	369.184	366.197	363.914	368.087	390.492	435.770	448.270
Gastos de alimentación \$/mes	254.783	289.213	290.656	281.308	286.431	282.506	302.413	316.095	280.747	290.693	302.629	315.251
Gastos de sanidad e higiene \$/mes	18.071	18.057	17.878	18.151	17.673	18.806	19.904	19.070	22.537	23.206	24.583	25.480
Gastos mano de obra \$/mes	25.142	25.123	25.885	25.765	25.087	24.268	23.350	22.372	22.033	31.503	30.339	30.300
Gastos de estructura \$/mes	51.685	51.483	49.877	51.880	55.770	55.929	53.813	49.135	49.664	63.740	61.222	63.132
Gastos comercialización \$/mes	3.344	3.424	3.489	3.587	3.564	3.644	3.614	3.592	3.633	3.854	4.301	4.424
Amortizaciones de bienes durables \$/mes	14.254	14.243	13.884	14.421	15.358	15.436	14.906	13.753	13.902	17.445	17.051	17.577
Costo total \$/mes	367.278	401.543	401.668	395.112	403.882	400.590	418.001	424.018	392.517	430.441	440.125	456.163
Costo de producción del capón \$/kg	58,39	63,97	63,96	62,82	64,28	63,69	66,57	67,57	62,37	68,47	69,80	72,37
Precio de venta capón \$/kg	53,72	55,00	56,05	57,62	57,25	58,53	58,06	57,70	58,36	61,91	69,09	71,07
Rendimiento equilibrio kg capón /madre/año**	1.735	1.855	1.802	1.714	1.718	1.611	1.633	1.598	1.437	1.457	1.282	1.240
Beneficio económico \$/mes	-28.454	-54.662	-48.149	-31.694	-42.758	-31.406	-51.804	-60.104	-24.430	-39.949	-4.355	-7.893
Capital Invertido propio sin tierra \$	7.336.359	7.703.229	7.646.760	7.707.637	7.980.134	7.979.016	8.045.439	7.872.199	7.587.423	8.731.942	8.848.613	9.144.936
Rentabilidad mensual del capital invertido %*	-0,51%	-0,93%	-0,82%	-0,53%	-0,67%	-0,48%	-0,75%	-0,86%	-0,36%	-0,50%	-0,05%	-0,09%

***Rentabilidad:** eficiencia económica en el uso de capitales propios, excluyendo la tierra por parte de la actividad bajo estudio.

****Rendimiento de equilibrio:** producción anual en kilogramos por madre que se necesita vender para cubrir los costos.



Modelo 4: Ciclo completo, 60 madres y asistencia técnica

Descripción

Sistema productivo de ciclo completo, a campo, con inseminación artificial, reposición interna. Con asesoramiento profesional. Buenas instalaciones generales e instalaciones específicas de bajo nivel de inversión. Producción propia de maíz para alimentación (se valoró a costo de oportunidad). Mano de obra familiar más un empleado permanente.

Datos físicos

N° madres	60
N° padrillos	2
Reposición hembras % anual	30
Mortandad reproductores cabezas/año	1
Partos/madre/año	2,2
Lechones nacidos vivos/parto	10,7
Mortandad lechones nacidos vivos %	15
Duración de la lactancia en días	21
Peso al destete en kg	7
Edad a la venta en días	162
Peso promedio a la venta capón kg/cabeza	110
Cabezas vendidas por madre/año	19
Kg de carne vendidos madre/año	2121,4
Conversión engorde (kg alimento consumidos/kg carne producidos)	2,8

Datos económicos

Valor actual de instalaciones usadas en dólar	30.515
Valor de mercado de máquinas y herramientas usadas en dólar	22.251
Valor a nuevo madres expresado en kg capón/cabeza	271
Valor a nuevo padrillos expresado en kg capón/cabeza	922
Valor venta kg capón \$/kg	71,07
Valor kg descarte expresado en kg capón	0,62
Precio promedio ponderado alimento en el engorde en kg maíz	1,48
Gastos de estructura mensual en dólar	381
Gastos de sanidad por cabeza/año expresado en dosis vacuna circovirus	6,6
Gastos de asesoramiento mensual expresado en kg capón	189
Gastos mano de obra mensual expresado en kg de capón	678



Resultados económicos a valores constantes mes de septiembre

	nov-18	dic-18	ene-19	feb-19	mar-19	abr-19	may-19	jun-19	jul-19	ago-19	sep-19	oct-19
Ingresos venta productos y subproductos \$/mes	583.240	597.108	608.535	625.574	621.626	635.500	630.357	626.429	633.611	672.179	750.119	771.635
Gastos de alimentación \$/mes	310.466	352.420	354.178	342.788	349.030	344.247	368.505	385.177	342.104	354.223	368.768	384.148
Gastos sanidad e higiene \$/mes	35.279	35.252	34.902	35.436	34.502	36.715	38.858	37.231	44.000	45.305	47.993	49.744
Gastos mano de obra \$/mes	25.142	25.123	25.885	25.765	25.087	24.268	23.350	22.372	22.033	31.503	30.339	30.300
Gastos asesoramiento \$/mes	8.524	8.726	8.893	9.142	9.085	9.287	9.212	9.155	9.260	9.823	10.962	11.277
Gastos de estructura \$/mes	51.685	51.483	49.877	51.880	55.770	55.929	53.813	49.135	49.664	63.740	61.222	63.132
Gastos comercialización \$/mes	5.782	5.919	6.032	6.201	6.162	6.300	6.249	6.210	6.281	6.663	7.436	7.649
Otros gastos \$/mes *	36.833	36.690	35.545	36.973	39.744	39.858	38.350	35.016	35.393	45.424	43.630	44.991
Amortizaciones de bienes durables \$/mes	13.706	13.683	13.312	13.833	14.774	14.839	14.314	13.165	13.307	16.814	16.346	16.852
Costo total \$/mes	487.416	529.296	528.625	522.018	534.154	531.444	552.652	557.462	522.042	573.496	586.697	608.092
Costo de producción del capón \$/kg	44,68	48,60	48,51	47,85	49,01	48,72	50,73	51,19	47,84	52,61	53,68	55,65
Precio de venta capón \$/Kg	53,72	55,00	56,05	57,62	57,25	58,53	58,06	57,70	58,36	61,91	69,09	71,07
Rendimiento equilibrio kg capón/madre/año***	2.313	2.456	2.382	2.275	2.282	2.147	2.169	2.110	1.920	1.950	1.718	1.661
Beneficio económico \$/mes	95.825	67.812	79.910	103.556	87.472	104.056	77.705	68.967	111.570	98.683	163.422	163.543
Capital Invertido propio sin tierra \$	8.273.767	8.678.081	8.618.181	8.692.950	8.986.164	8.999.436	9.078.947	8.885.238	8.602.119	9.847.691	10.015.516	10.352.163
Rentabilidad mensual del capital invertido %**	1,52%	1,02%	1,20%	1,54%	1,22%	1,41%	1,00%	0,87%	1,43%	1,08%	1,70%	1,58%

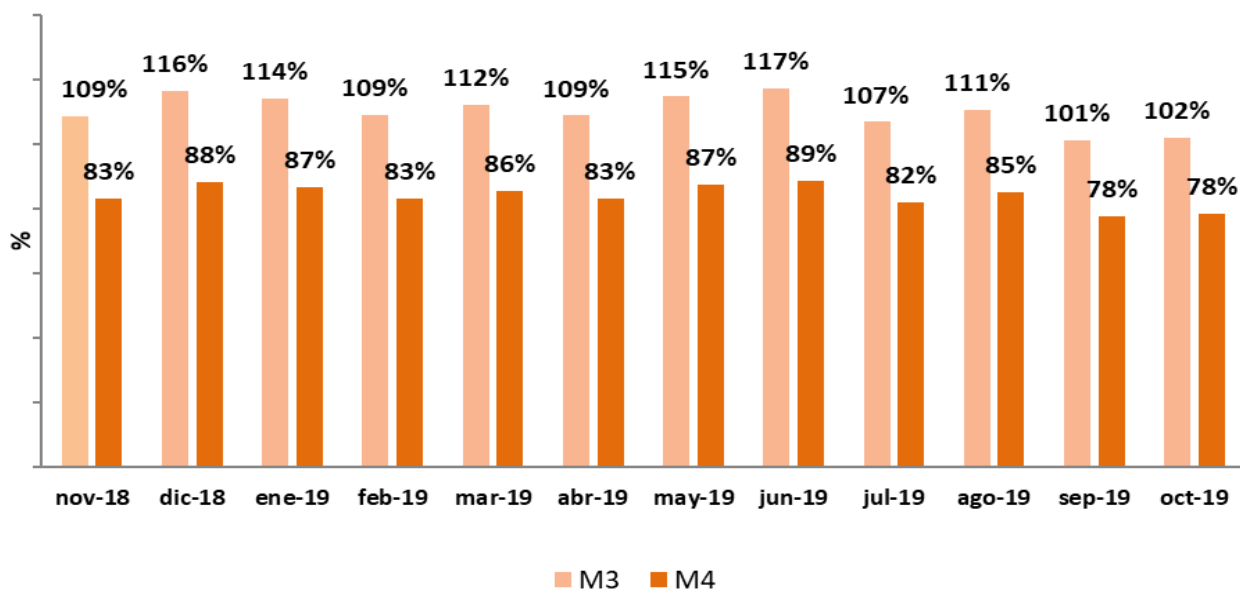
* **Otros gastos:** incluye el gasto en insumos para inseminación artificial y rollos para cama en parideras.

****Rentabilidad:** eficiencia económica en el uso de capitales propios, excluyendo la tierra por parte de la actividad bajo estudio.

*****Rendimiento de equilibrio:** producción anual en kilogramos por madre que se necesita vender para cubrir los costos.

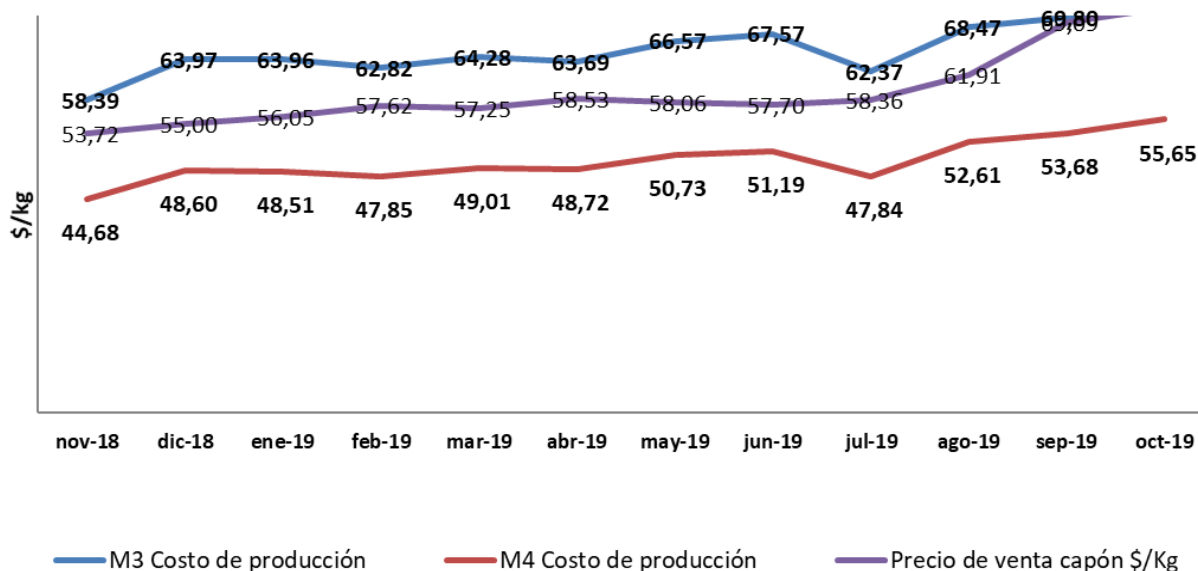


Relación Costo-Precio de venta (%). Modelos 3 y 4



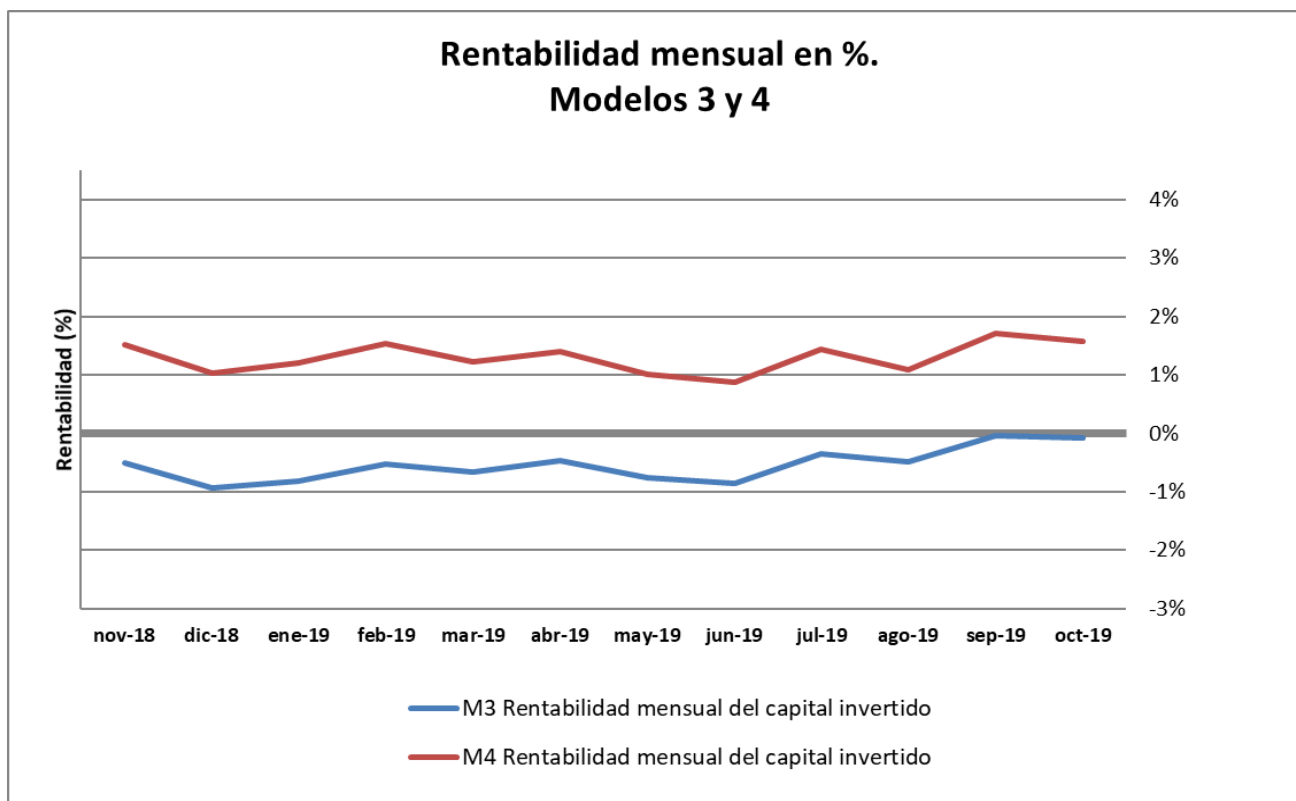
Fuente: elaboración propia.

Costo de producción vs precio de venta (\$/kg). Modelos 3 y 4

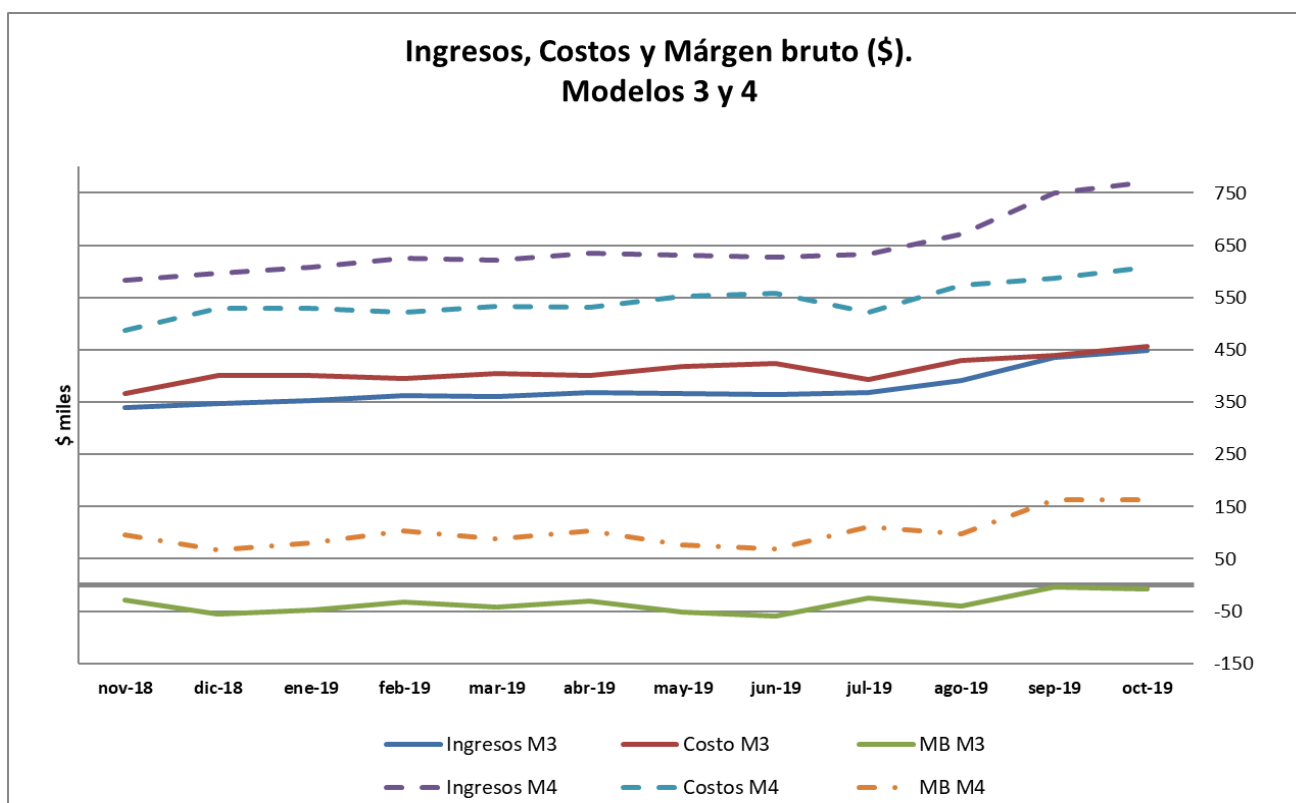


Fuente: elaboración propia.





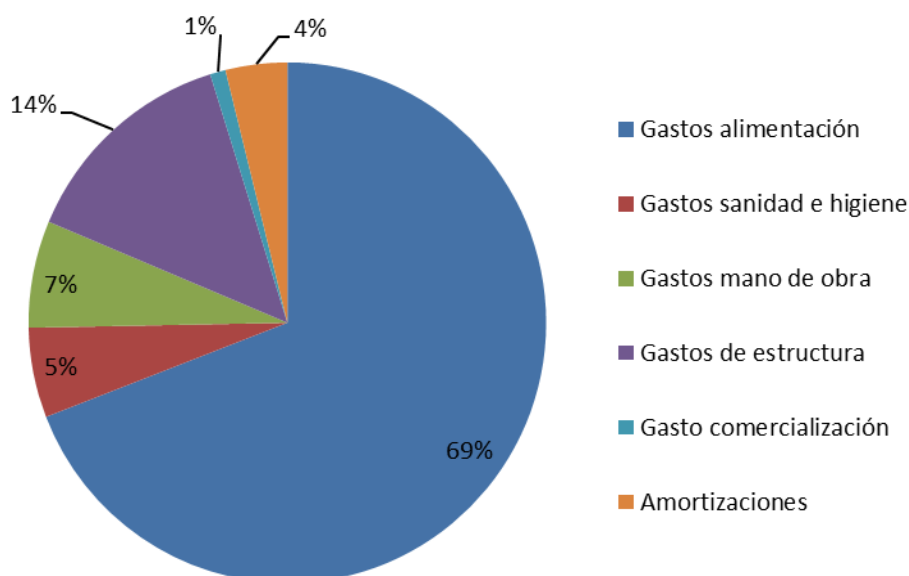
Fuente: elaboración propia.



Fuente: elaboración propia.

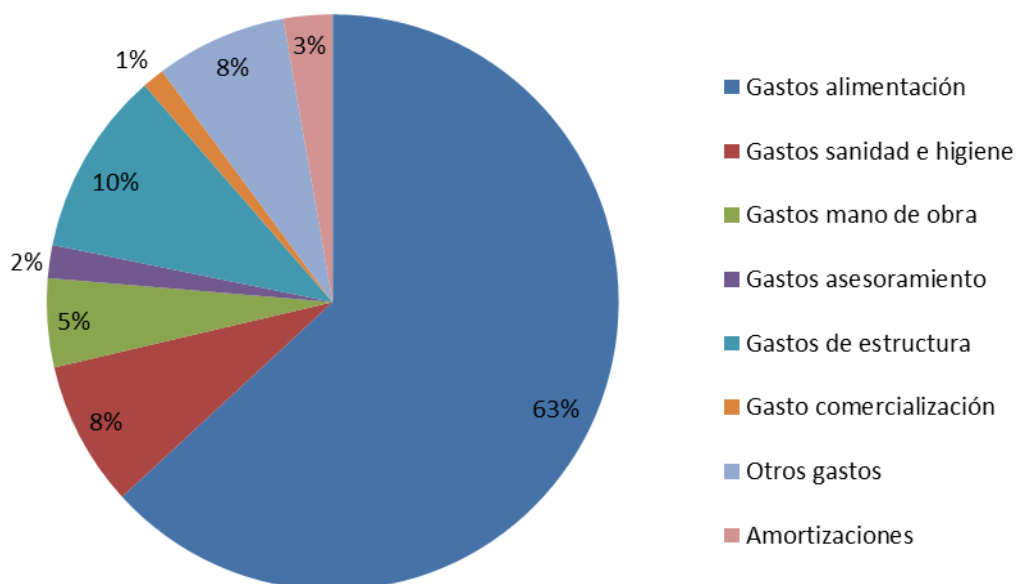


Composición del costo. Modelo 3



Fuente: elaboración propia.

Composición de costo. Modelo 4



Fuente: elaboración propia.



Modelo 5: Producción de lechones con 10 madres sin asistencia técnica, uso de alimentos alternativos.

Descripción

Sistema de producción de lechones al aire libre, con parideras precarias fijas, gestación a la intemperie, sin asistencia técnica, alimentación con productos alimenticios varios (restos de industrias de alimentos, como ser galletitas, pan, alfajores, etc.), servicio natural continuo, reposición interna, venta de lechones a los 16 kg. El valor del alimento está compuesto por el costo que implica acarrearlo hasta el establecimiento.

Datos físicos

N° padrillos	1
N° madres	10
Reposición hembras % anual	10
Peso venta reproductores descarte kg/cabeza	250
Mortandad reproductores cabezas/año	1
Partos/madre/año	1,26
Lechones nacidos vivos/parto	10
Mortandad lechones en lactancia %	30
Duración de la lactancia en días	45
Cantidad lechones vendidos cabezas/madre/año	7
Peso venta lechón faenado kg/cabeza	16
Consumo alimento reproductores kg/día	3,5

Datos económicos

Valor actual de instalaciones usadas en dólar	1.335
Valor de mercado de máquinas y herramientas usadas en dólar	1.335
Valor a nuevo reproductores expresado en kg capón/cabeza	137
Valor venta kg lechón expresado en kg capón	4,12
Valor kg descarte expresado en kg capón	0,70
Precio promedio ponderado alimento reproductores en kg maíz	0,035
Gasto de estructura mensual en dólar	47



Resultados económicos a valores constantes mes de septiembre

	nov-18	dic-18	ene-19	feb-19	mar-19	abr-19	may-19	jun-19	jul-19	ago-19	sep-19	oct-19
Ingresos venta productos y subproductos \$/mes	17.008	17.412	17.745	18.242	18.127	18.532	18.382	18.267	18.476	19.601	21.874	22.501
Gastos de alimentación \$/mes	273	282	277	276	281	285	286	279	276	271	275	276
Gastos sanidad e higiene \$/mes	129	129	128	130	127	135	143	137	161	166	176	183
Gastos de estructura \$/mes	6.336	6.311	6.114	6.360	6.836	6.856	6.597	6.023	6.088	7.813	7.505	7.739
Amortizaciones de bienes durables \$/mes	546	543	525	547	590	591	568	516	522	676	645	665
Costo total \$/mes	7.285	7.266	7.044	7.312	7.834	7.867	7.593	6.955	7.047	8.926	8.600	8.862
Costo de producción lechón \$/kg	79,18	78,97	76,57	79,48	85,15	85,51	82,54	75,59	76,60	97,03	93,48	96,33
Precio de venta lechón \$/kg	184,86	189,26	192,88	198,28	197,03	201,43	199,80	198,55	200,83	213,06	237,76	244,58
Rendimiento equilibrio kg lechón/madre/año**	62	60	57	57	60	57	53	47	46	54	45	43
Beneficio económico \$/mes	9.723	10.146	10.701	10.930	10.293	10.665	10.788	11.312	11.429	10.675	13.274	13.639
Capital Invertido propio sin tierra \$	238.824	240.067	236.549	244.983	256.520	258.905	251.742	236.656	239.373	287.995	290.477	299.252
Rentabilidad mensual del capital invertido %*	5,34%	5,54%	5,87%	5,76%	5,04%	5,01%	5,01%	5,36%	5,27%	4,01%	4,76%	4,56%

***Rentabilidad:** eficiencia económica en el uso de capitales propios, excluyendo la tierra por parte de la actividad bajo estudio.

****Rendimiento de equilibrio:** producción anual en kilogramos por madre que se necesita vender para cubrir los costos.



Modelo 6: Producción de lechones con 10 madres con asistencia técnica, uso de alimentos alternativos.

Descripción

Sistema de producción de lechones al aire libre con uso de instalaciones móviles* para el engorde hasta los 16 kg, con parideras precarias fijas, gestación a la intemperie, con asistencia técnica y pertenencia a algún tipo de organización o programa (CRII, PROFAM, Asociaciones, Cooperativas, organizaciones, etc.), alimentación con productos alimenticios varios (restos de industrias de alimentos, como ser galletitas, pan, alfajores, etc.) como fuente energética, balanceada con expeller de soja y premezcla, servicio natural continuo, reposición interna.

* Instalaciones móviles propuestas por el IPAF

(<http://www.ciap.org.ar/ciap/Sitio/Archivos/Paso%20a%20paso%20Sist%20de%20instalaciones%20para%20Ocria%20familiar%20porcina.pdf>)

Datos físicos

N° padrillos	1
N° madres	10
Reposición hembras % anual	20
Peso venta reproductores descarte kg/cabeza	250
Mortandad reproductores cabezas/año	0,6
Partos/madre/año	1,96
Lechones nacidos vivos/parto	12
Mortandad lechones en lactancia %	20
Duración de la lactancia en días	28
Cantidad lechones vendidos cabezas/madre/año	16
Peso venta lechón faenado kg/cabeza	16
Consumo alimento reproductores kg/día	3,4

Datos económicos

Valor actual de instalaciones usadas en dólar	2.308
Valor de mercado de máquinas y herramientas usadas en dólar	1.335
Valor a nuevo reproductores expresado en kg capón/cabeza	137
Valor venta kg lechón expresado en kg capón	4,12
Valor kg descarte expresado en kg capón	0,70
Precio promedio ponderado alimento reproductores en kg maíz	1,07
Gasto de estructura mensual en dólar	47



Resultados económicos a valores constantes mes de septiembre

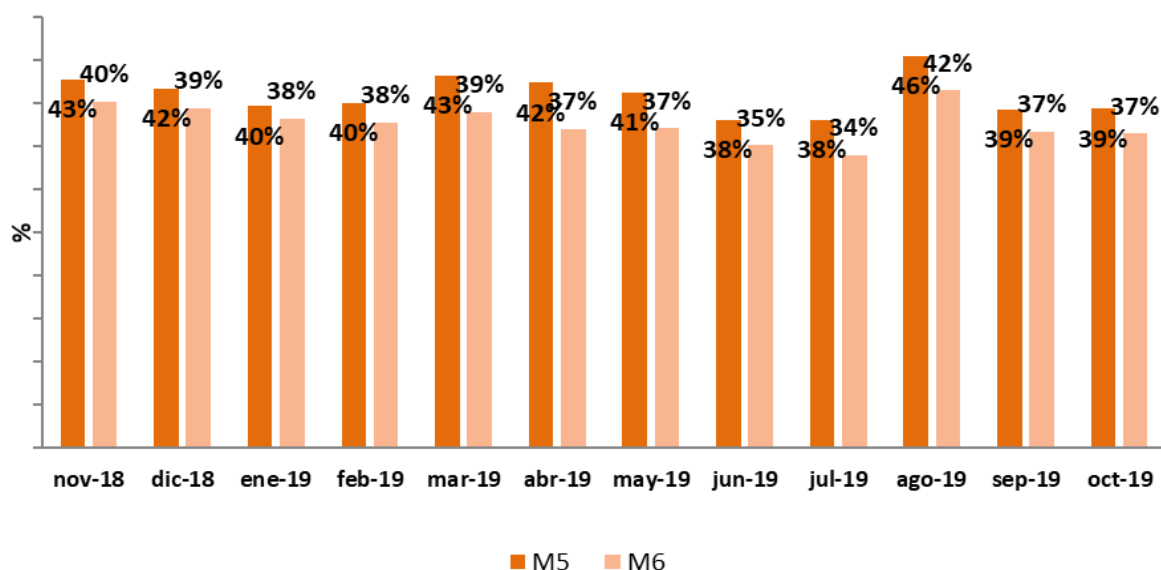
	nov-18	dic-18	ene-19	feb-19	mar-19	abr-19	may-19	jun-19	jul-19	ago-19	sep-19	oct-19
Ingresos venta productos y subproductos \$/mes	40.722	41.690	42.488	43.677	43.402	44.370	44.011	43.737	44.239	46.931	52.373	53.875
Gastos de alimentación \$/mes	10.114	10.256	10.327	10.331	10.171	9.740	9.898	9.590	9.183	11.639	11.978	12.163
Gastos sanidad e higiene \$/mes	130	130	128	130	127	123	130	137	162	166	176	183
Gastos de estructura \$/mes	6.336	6.311	6.114	6.360	6.836	6.856	6.597	6.023	6.088	7.813	7.505	7.739
Amortizaciones de bienes durables \$/mes	569	559	526	551	618	614	581	504	509	727	644	665
Costo total \$/mes	17.149	17.255	17.095	17.371	17.752	17.333	17.205	16.254	15.942	20.346	20.303	20.750
Costo de producción lechón \$/kg	74,37	74,72	73,86	74,97	76,80	74,69	74,14	69,73	68,19	88,43	87,43	89,30
Precio de venta lechón \$/kg	184,86	189,26	192,88	198,28	197,03	201,43	199,80	198,55	200,83	213,06	237,76	244,58
Rendimiento equilibrio kg lechón/madre/año**	135	132	127	125	125	115	111	101	96	115	98	93
Beneficio económico \$/mes	23.573	24.435	25.392	26.306	25.649	27.037	26.806	27.483	28.297	26.586	32.070	33.125
Capital Invertido propio sin tierra \$	354.163	355.932	351.019	361.772	376.811	376.812	368.111	346.039	347.024	425.864	427.385	439.393
Rentabilidad mensual del capital invertido %*	8,73%	8,99%	9,38%	9,39%	8,56%	8,73%	8,52%	8,90%	9,00%	6,75%	7,82%	7,54%

***Rentabilidad:** eficiencia económica en el uso de capitales propios, excluyendo la tierra por parte de la actividad bajo estudio.

****Rendimiento de equilibrio:** producción anual en kilogramos por madre que se necesita vender para cubrir los costos.

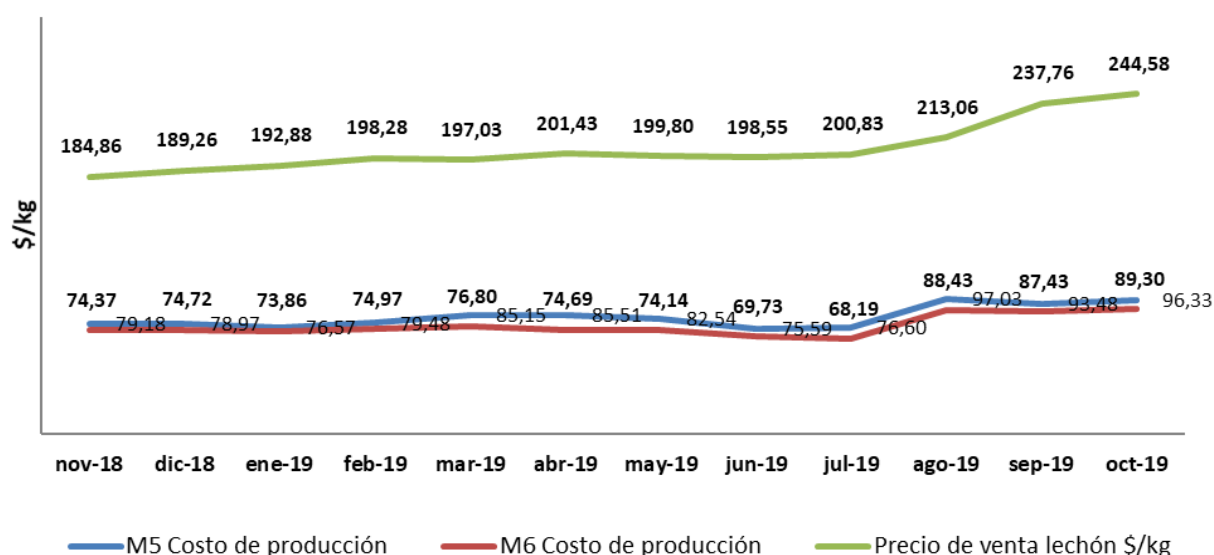


Relación Costo-Precio de venta (%). Modelos 5 y 6



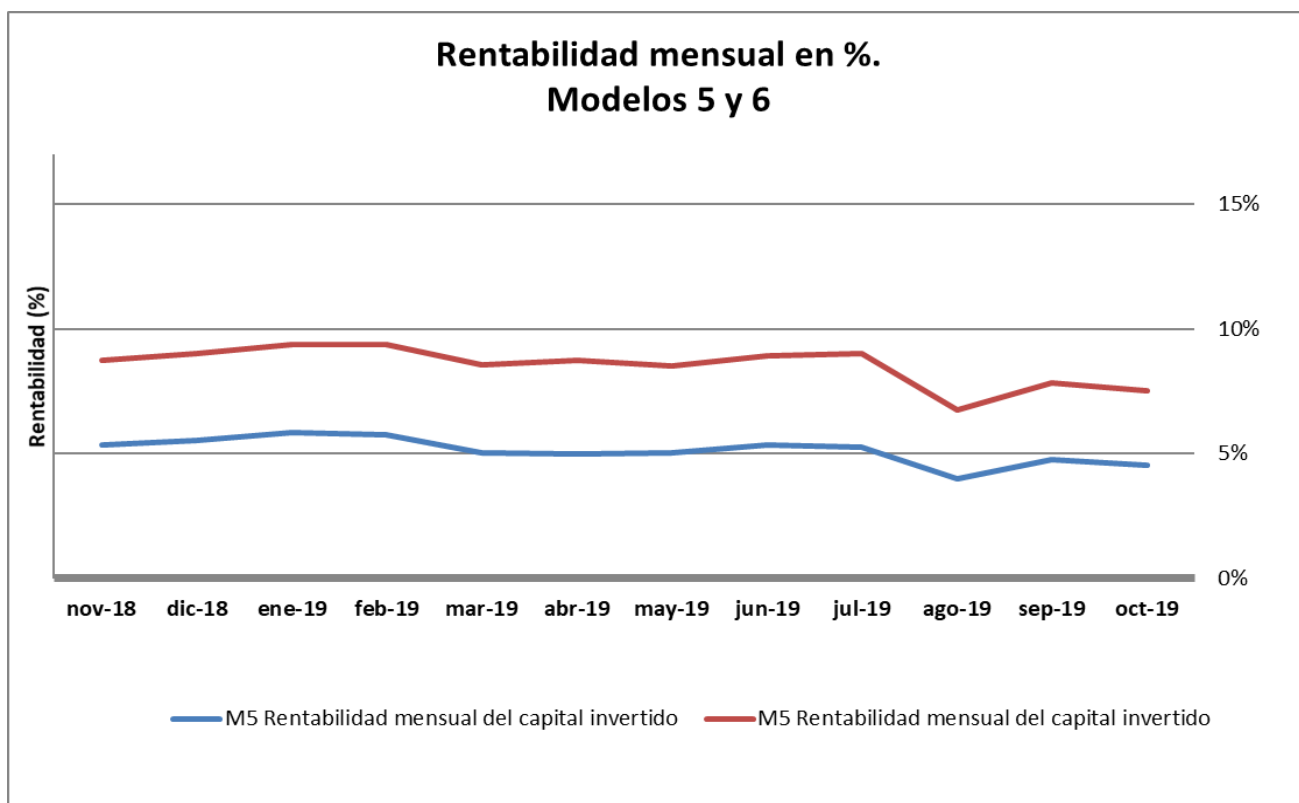
Fuente: elaboración propia.

Costo de producción vs precio de venta (\$/kg). Modelos 5 y 6

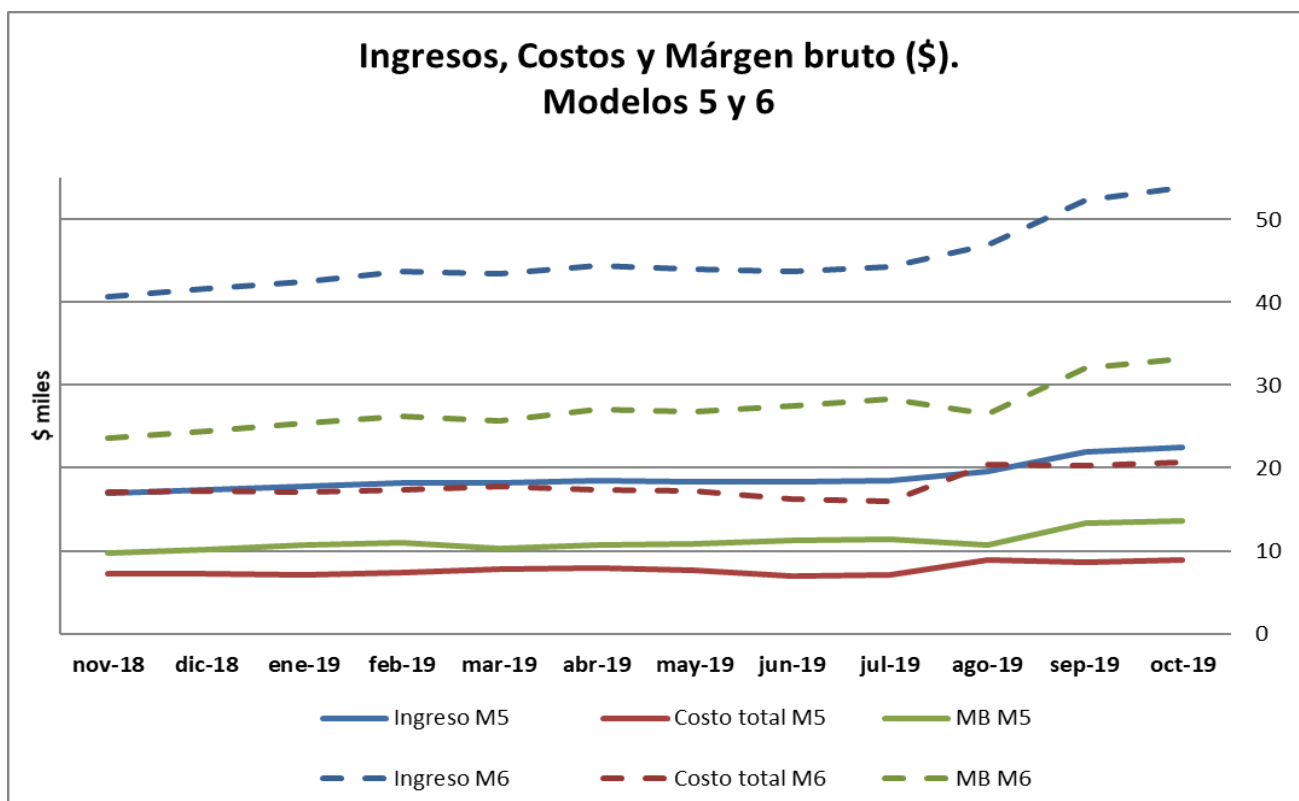


Fuente: elaboración propia.





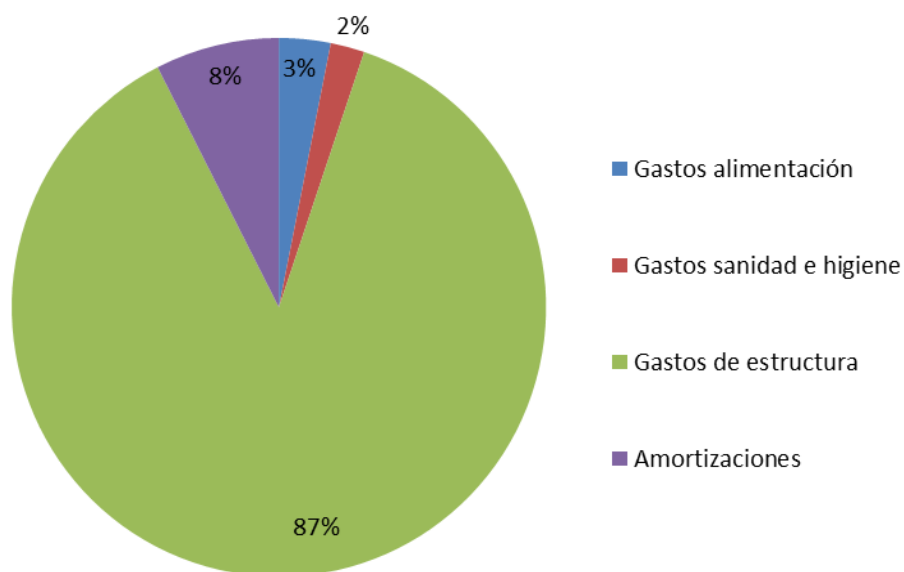
Fuente: elaboración propia.



Fuente: elaboración propia.

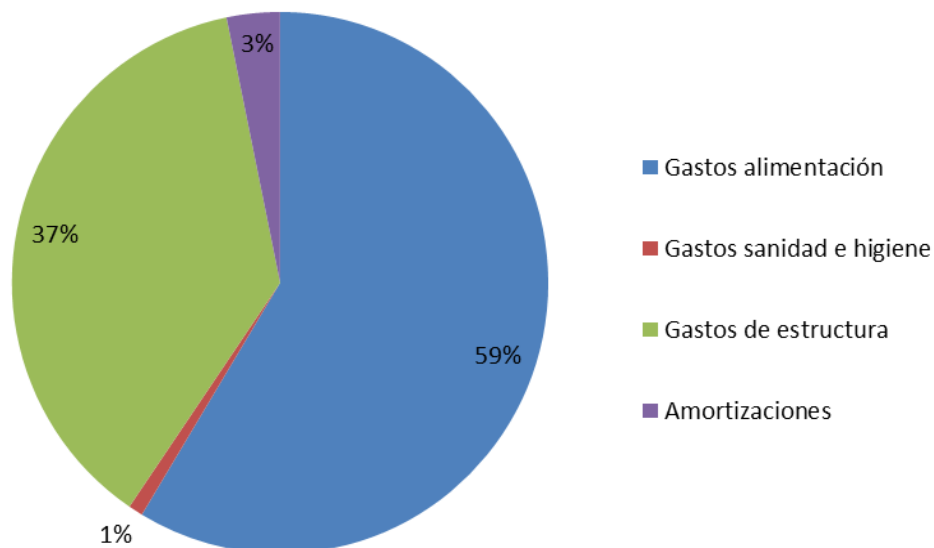


Composición del costo. Modelo 5



Fuente: elaboración propia.

Composición del costo. Modelo 6



Fuente: elaboración propia.

