

RESULTADOS ECONÓMICOS DE MODELOS PRODUCTIVOS PORCINOS

Informe N° 15. Octubre 2017.



INDICE

Introducción	3
<u>Modelo 1 Producción de lechones con 10 madres sin asistencia técnica</u>	<u>5</u>
<u>Modelo 2 Producción de lechones con 10 madres y asistencia técnica</u>	<u>7</u>
<u>Modelo 3 Ciclo completo con 60 madres sin asistencia técnica</u>	<u>12</u>
<u>Modelo 4 Ciclo completo con 60 madres y asistencia técnica</u>	<u>14</u>
<u>Modelo 5 Producción de lechones con 10 madres sin asistencia técnica, uso de alimentos alternativos</u>	<u>19</u>
<u>Modelo 6 Producción de lechones con 10 madres y asistencia técnica, uso de alimentos alternativos.</u>	<u>21</u>



Introducción

Este documento elaborado en el marco del Proyecto “Gestión productiva y económica de pequeños y medianos emprendimientos porcinos de Argentina y Uruguay vinculados al CIAP” presenta estimaciones sobre comportamientos de resultados económicos de modelos productivos y tiene como propósito aportar información que favorezca la inclusión de productores, mejore la calidad de vida y optimice recursos de las economías locales.

Los modelos fueron elaborados por equipos técnicos del CIAP. Los resultados estimados según procedimientos metodológicos del Sistema Costo de Producción Porcina Simulación (CPPS V3.0), consideran valores económicos de insumos no durables (gastos) y pérdida de valor anual de bienes durables como instalaciones, máquinas y herramientas y reproductores de reposición externa (amortizaciones); y son expresados a valor monetario del último mes indexados según el Índice de Precios Internos Mayoristas del Instituto Nacional de Estadísticas y Censos.

La variación de precios mensuales de productos e insumos intervinientes se ajustan para:

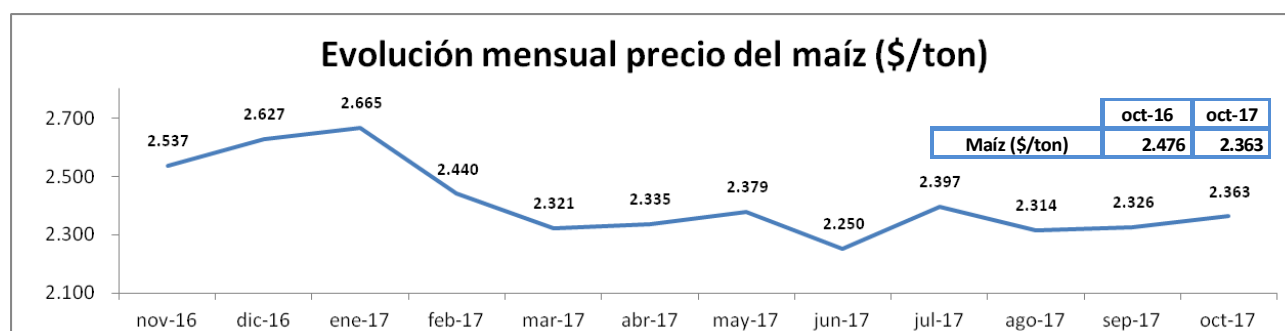
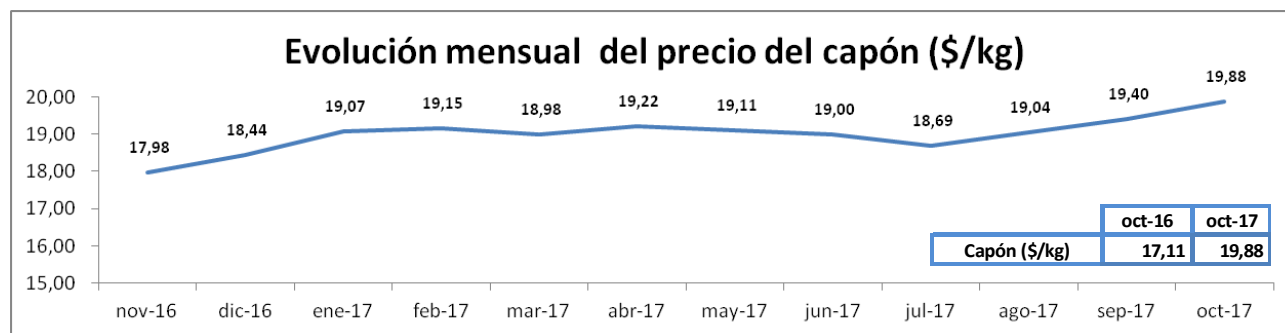
Las categorías de animales, según precio del capón publicados por el Ministerio de Agroindustria. Presidencia de la Nación. Informe semanal de carnes. Precios porcinos. Precios Promedio Ponderados capón general (Clasificación Resolución SAGPyA 144/05).

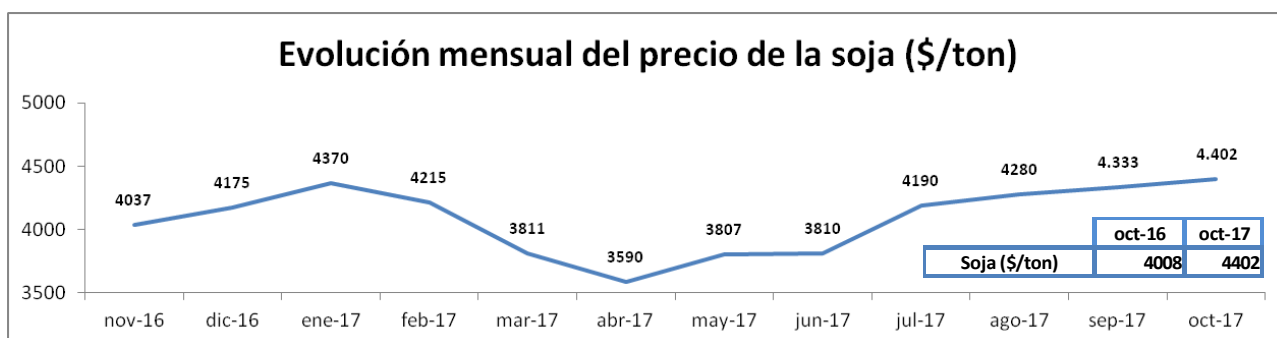
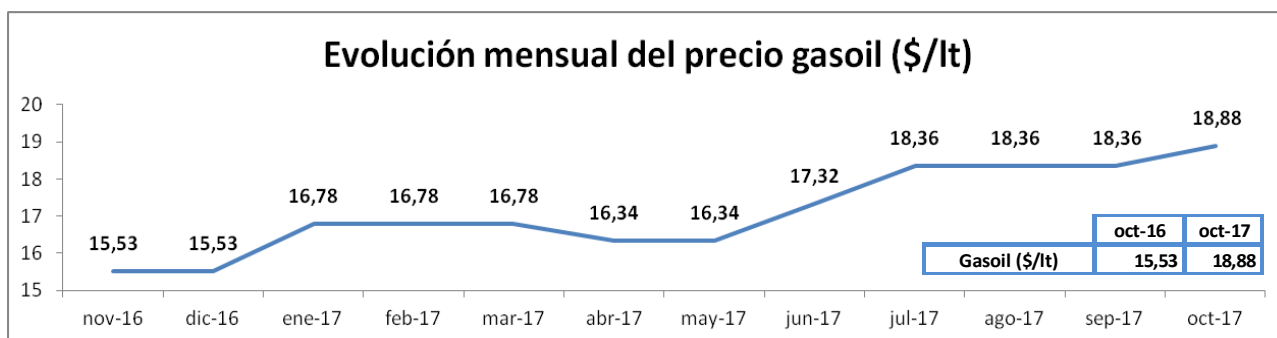
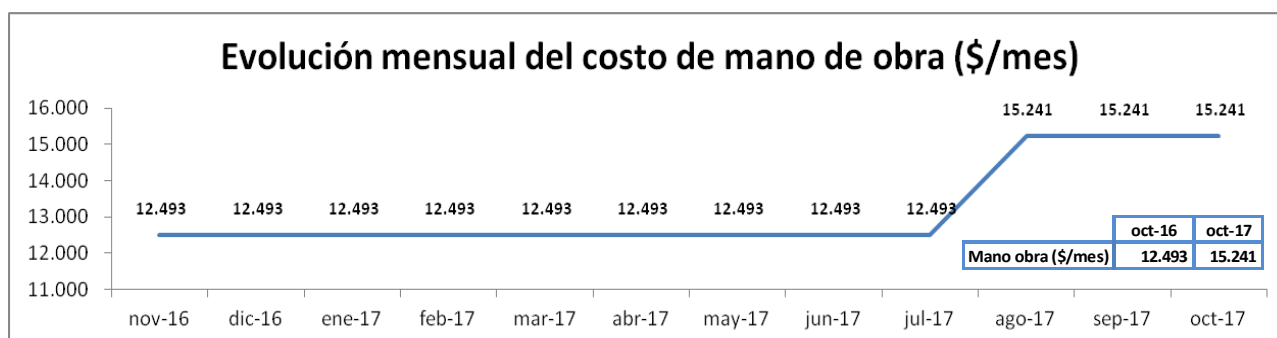
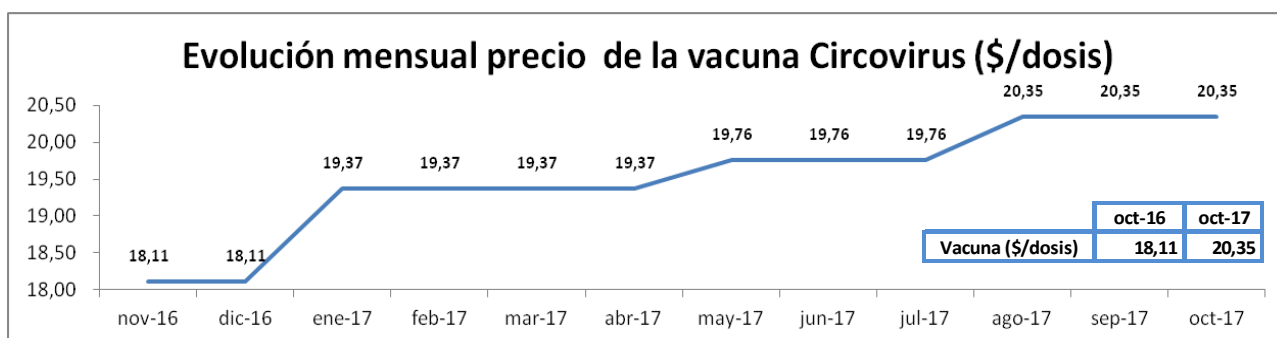
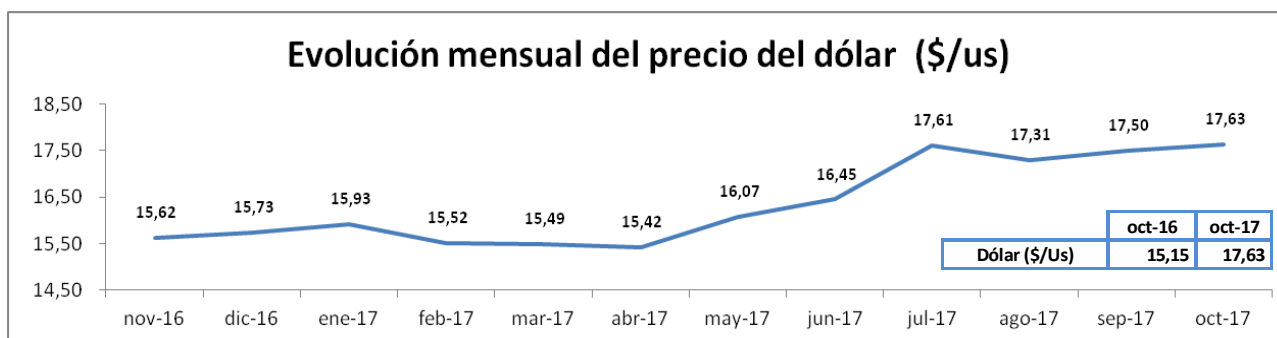
Las raciones de alimentos, para los modelos 1, 2, 3 y 4, según precio del maíz tomado de la Bolsa de Comercio de Rosario. Precios corrientes expresados en \$/Tn por mercadería, entrega inmediata, pago contado, puesto sobre camión y/o vagón en zona Rosario. Para los modelos 5 y 6, según el precio del gasoil de YPF en Capital Federal y precio de la soja tomado de Bolsa de Comercio Rosario.

Los costos de mano de obra, según valor del salario del peón rural tomado de RENATRE.

Los gastos de sanidad e higiene, según precios sin IVA de vacuna circovirus, tomada de comercio de la ciudad de Río Cuarto.

Los valores de instalaciones, maquinas, herramientas y de gastos de infraestructura, según variación del dólar tomando el valor promedio compra-venta última semana de cada mes según cotización Banco de la Nación Argentina.





Modelo 1: Producción de lechones con 10 madres sin asistencia técnica

Descripción

Sistema de producción de lechones al aire libre, instalaciones precarias, sin asistencia técnica, alimentación con maíz molido de producción propia sin diferenciación por categoría, servicio natural continuo, reposición interna, venta de lechones al destete (precio neto de venta, descontando los gastos de faena).

Datos físicos

N° padrillos	1
N° madres	10
Reposición hembras % anual	25
Peso venta reproductores descarte kg/cabeza	250
Mortandad reproductores cabezas/año	1
Partos/madre/año	1,16
Lechones nacidos vivos/parto	9
Mortandad lechones en lactancia %	20
Duración de la lactancia en días	60
Cantidad lechones vendidos cabezas/madre/año	8
Peso venta lechón faenado kg/cabeza	10
Consumo alimento reproductores kg/día	3,3

Datos económicos

Valor actual de instalaciones usadas en dólar	1.335
Valor de mercado de máquinas y herramientas usadas en dólar	1.335
Valor a nuevo reproductores expresado en kg capón/cabeza	137
Valor venta kg lechón expresado en kg capón	4,12
Valor kg descarte expresado en kg capón	0,70
Precio promedio ponderado alimento reproductores en kg maíz	1,05
Gasto de estructura mensual en dólar	47



Resultados económicos a valores constantes mes de septiembre

	nov-16	dic-16	ene-17	feb-17	mar-17	abr-17	may-17	jun-17	jul-17	ago-17	sep-17	oct-17
Ingresos venta productos y subproductos \$/mes	6.255	6.343	6.524	6.464	6.311	6.338	6.271	6.185	5.977	5.938	5.939	6.025
Gastos de alimentación \$/mes	3.666	3.758	3.787	3.421	3.204	3.198	3.242	3.042	3.183	2.997	2.956	2.973
Gastos de estructura \$/mes	838	836	840	808	794	784	813	826	868	832	826	824
Amortizaciones de bienes durables \$/mes	213	212	213	205	201	198	207	210	222	212	211	210
Costo total \$/mes	4.717	4.807	4.840	4.433	4.199	4.180	4.262	4.077	4.273	4.042	3.993	4.007
Costo de producción lechón \$/kg	61,90	63,11	63,37	57,35	54,06	53,73	55,05	52,41	55,64	52,22	51,49	51,58
Precio de venta lechón \$/kg	84,98	86,31	88,62	87,81	85,73	86,11	85,19	84,02	81,20	80,67	80,69	81,85
Rendimiento equilibrio kg lechón/madre/año**	66,91	66,51	64,59	58,21	55,33	54,31	55,99	53,59	57,83	53,29	51,56	50,41
Beneficio económico \$/mes	1.538	1.536	1.683	2.030	2.112	2.158	2.009	2.107	1.704	1.896	1.946	2.018
Capital Invertido propio sin tierra \$	113.560	113.794	116.044	111.143	107.925	107.392	109.189	108.133	110.643	106.865	106.200	106.662
Rentabilidad mensual del capital invertido %*	1,55%	1,52%	1,64%	2,04%	2,15%	2,19%	1,99%	2,09%	1,62%	1,83%	1,85%	1,89%

***Rentabilidad:** eficiencia económica en el uso de capitales propios, excluyendo la tierra, por parte de la actividad bajo estudio.

****Rendimiento de equilibrio:** producción anual en kilogramos por madre que se necesita vender para cubrir los costos.



Modelo 2: Producción de lechones con 10 madres y asistencia técnica

Descripción

Sistema de producción de lechones al aire libre, instalaciones precarias con asistencia técnica, alimentación con maíz molido de producción propia diferenciada por categoría, servicio natural continuo, reposición externa. Engorde de lechones destetados hasta 12 kg (precio neto de venta descontando los gastos de faena).

Datos físicos

N° padrillos	1
N° madres	10
Reposición hembras % anual	35
Peso venta reproductores descarte kg/cabeza	250
Mortandad reproductores cabezas/año	1
Partos/madre/año	1,81
Lechones nacidos vivos/parto	10
Mortandad lechones en lactancia %	18
Duración de la lactancia en días	28
Cantidad lechones vendidos cabezas/madre/año	15
Peso venta lechón faenado kg/cabeza	12
Consumo alimento reproductores kg/día	3,3
Conversión engorde (kg alimento consumido/kg carne producidos)	1

Datos económicos

Valor actual de instalaciones usadas en dólar	1.335
Valor de mercado de máquinas y herramientas usadas en dólar	1.335
Valor a nuevo madres expresado en kg capón/cabeza	206
Valor a nuevo padrillos expresado en kg capón/cabeza	240
Valor venta kg lechón expresado en kg capón	4,46
Valor kg descarte expresado en kg capón	0,89
Precio promedio ponderado alimento reproductores en kg maíz	1,22
Precio promedio ponderado alimento lechones en kg maíz	3,69
Gastos de sanidad por cabeza/año expresado en dosis vacuna circovirus	1,10
Gastos de asesoramiento mensual expresado en kg capón	34
Gasto de estructura mensual en dólar	67



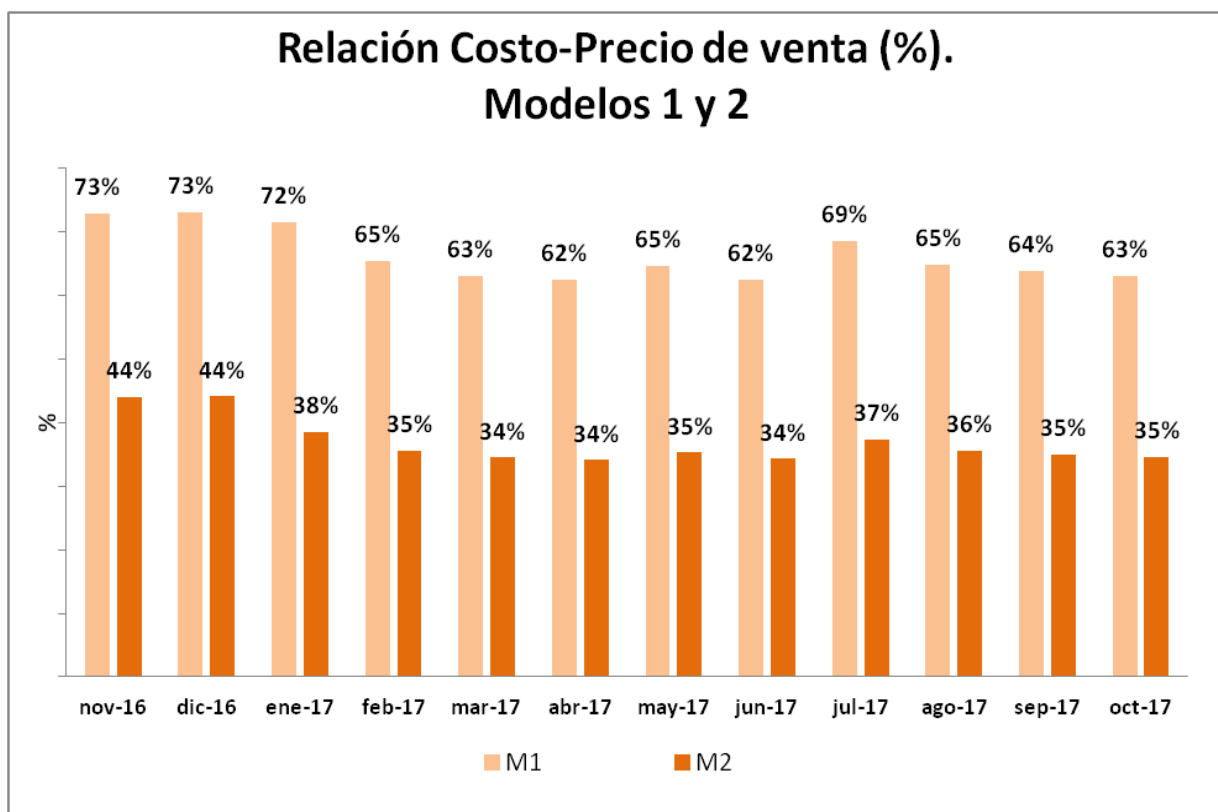
Resultados económicos a valores constantes mes de septiembre

	nov-16	dic-16	ene-17	feb-17	mar-17	abr-17	may-17	jun-17	jul-17	ago-17	sep-17	oct-17
Ingresos venta productos y subproductos \$/mes	14.775	15.007	15.409	15.268	14.907	14.972	14.813	14.609	14.118	14.026	14.029	14.232
Gastos de alimentación \$/mes	4.799	4.920	4.269	3.857	3.612	3.605	3.655	3.430	3.588	3.379	3.333	3.352
Gastos sanidad e higiene \$/mes	306	303	322	318	313	310	315	313	307	308	303	300
Gastos asesoramiento \$/mes	708	719	739	732	714	718	710	700	677	672	672	682
Gastos de estructura \$/mes	1.197	1.194	1.201	1.154	1.134	1.120	1.162	1.179	1.240	1.189	1.180	1.177
Amortizaciones de bienes durables \$/mes	135	133	131	123	122	119	128	132	147	138	136	134
Costo total \$/mes	7.145	7.269	6.662	6.184	5.896	5.872	5.970	5.754	5.959	5.686	5.624	5.645
Costo de producción lechón \$/kg	40,50	41,22	36,90	33,75	31,99	31,80	32,54	31,19	32,84	31,04	30,62	30,65
Precio de venta lechón \$/Kg	92,06	93,50	96,01	95,13	92,88	93,28	92,29	91,02	87,96	87,39	87,41	88,68
Rendimiento equilibrio kg lechón/madre/año**	90	89	77	70	67	66	68	65	70	65	63	61
Beneficio económico \$/mes	7.630	7.738	8.748	9.084	9.011	9.100	8.843	8.855	8.159	8.340	8.405	8.587
Capital Invertido propio sin tierra \$	137.114	138.484	136.609	131.587	127.954	127.473	129.130	127.894	129.784	125.915	125.226	125.910
Rentabilidad mensual del capital invertido %*	6,39%	6,35%	7,23%	7,69%	7,73%	7,77%	7,42%	7,44%	6,63%	6,82%	6,78%	6,82%

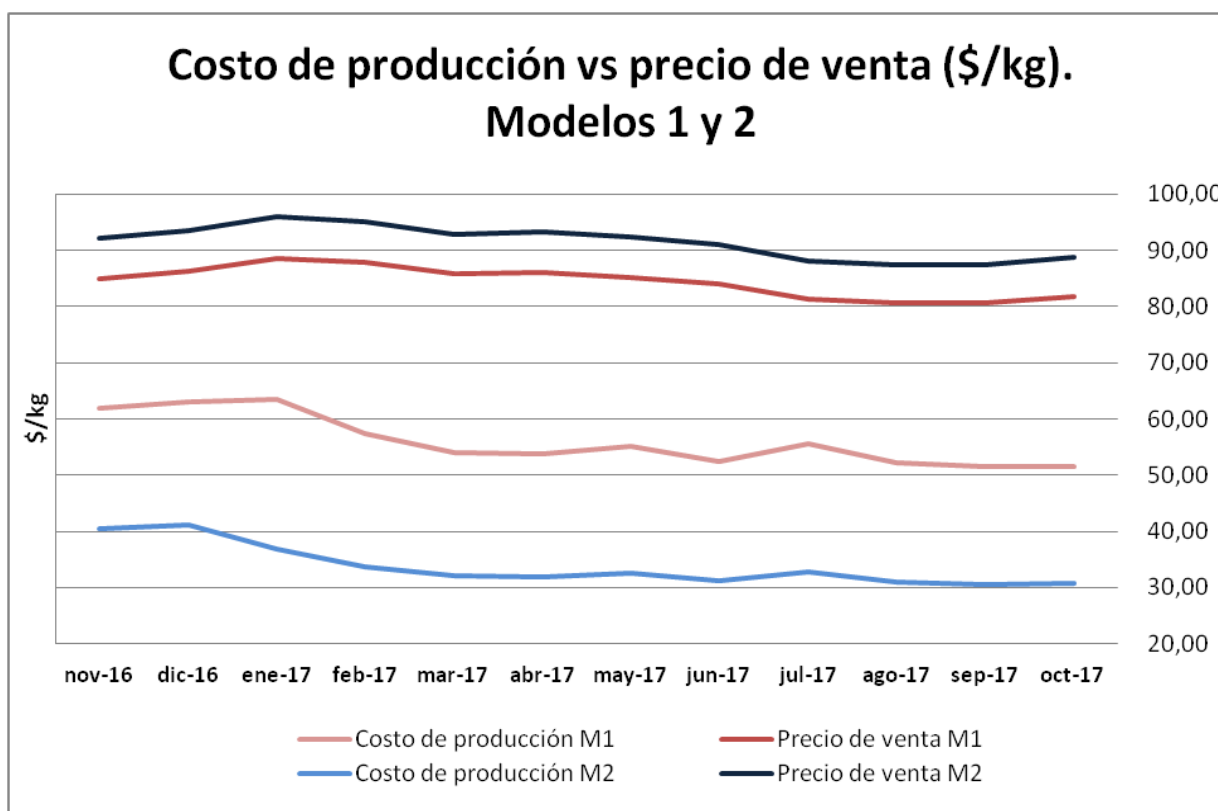
***Rentabilidad:** eficiencia económica en el uso de capitales propios, excluyendo la tierra por parte de la actividad bajo estudio.

****Rendimiento de equilibrio:** producción anual en kilogramos por madre que se necesita vender para cubrir los costos



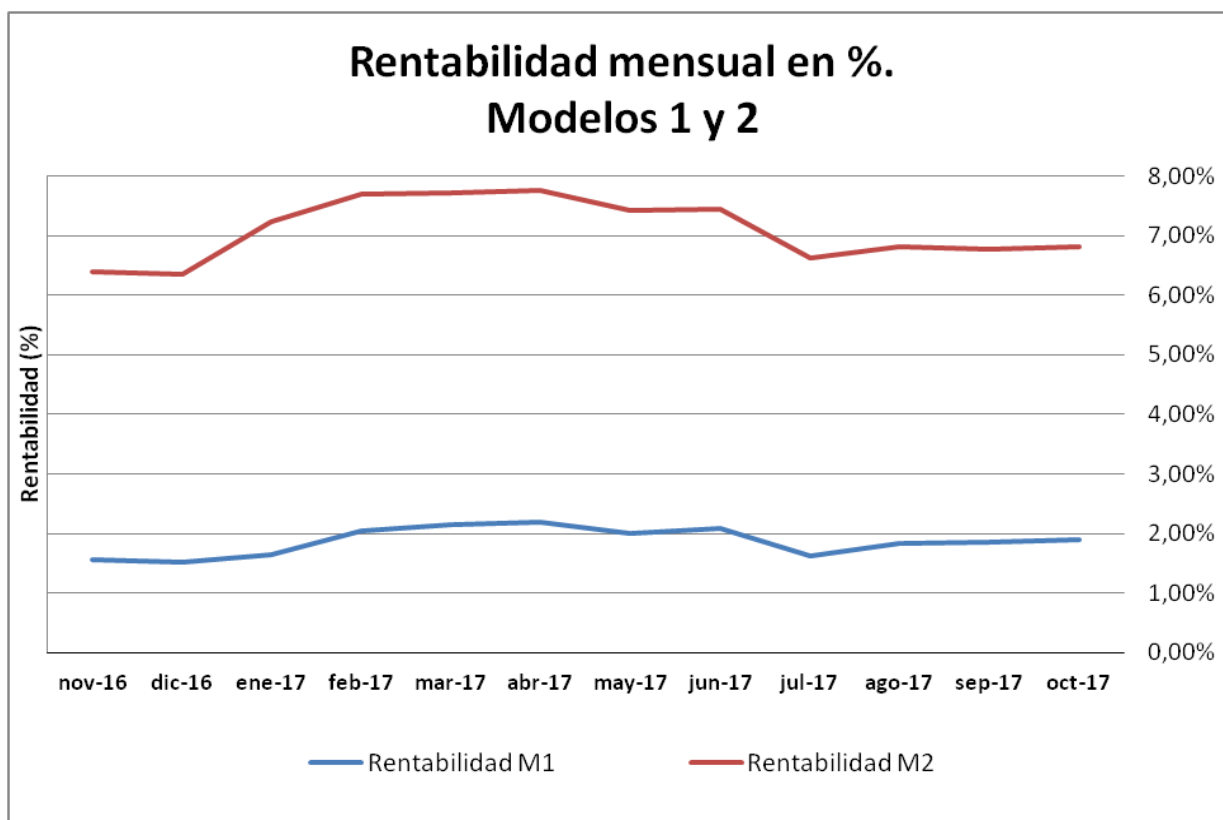


Fuente: elaboración propia.

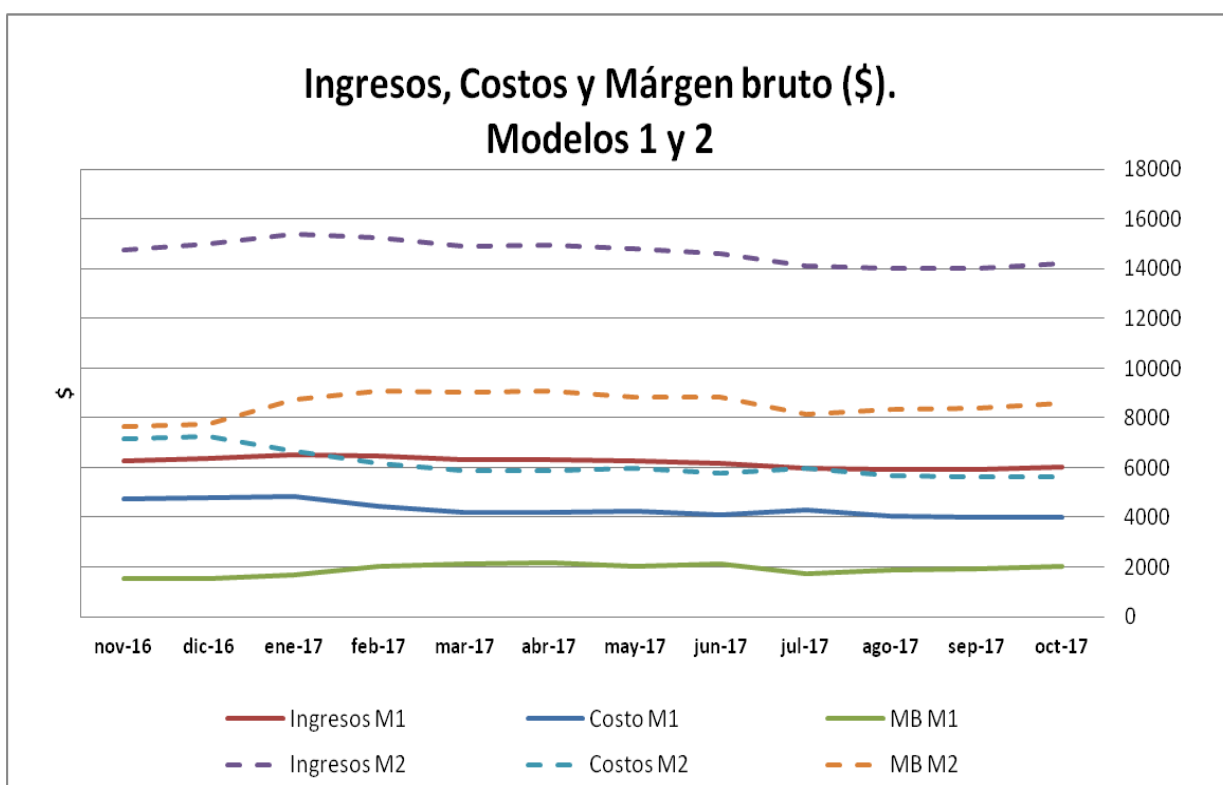


Fuente: elaboración propia.





Fuente: elaboración propia

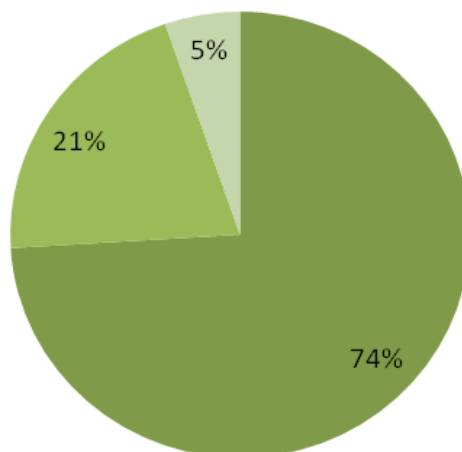


Fuente: elaboración propia



Composición del costo. Modelo 1

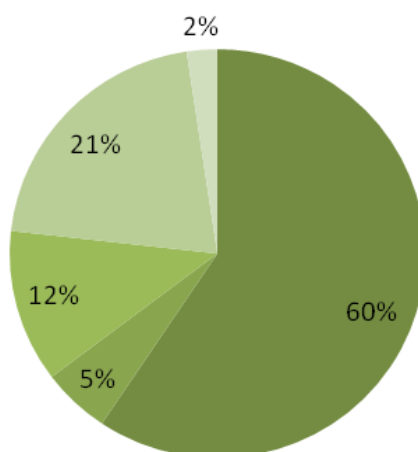
■ Gastos alimentación ■ Gastos de estructura ■ Amortizaciones



Fuente: elaboración propia

Composición del costo. Modelo 2

■ Gastos alimentación ■ Gastos sanidad e higiene ■ Gastos asesoramiento
■ Gastos de estructura ■ Amortizaciones



Fuente: elaboración propia



Modelo 3: ciclo completo, 60 madres sin asistencia técnica

Descripción

Sistema productivo de ciclo completo, a campo, con servicio natural dirigido y reposición interna. Sin asesoramiento profesional. Instalaciones específicas de bajo nivel de inversión. Producción propia de maíz para alimentación (se valoró a costo de oportunidad). Mano de obra familiar más un empleado permanente.

Datos físicos

N° madres	60
N° padrillos	3
Reposición hembras % anual	25
Partos/madre/año	1,98
Lechones nacidos vivos/parto	8
Mortandad lechones en lactancia %	20
Duración de la lactancia en días	35
Peso al destete en kg	8
Edad a la venta en días	195
Peso promedio a la venta capón kg/cabeza	110
Cabezas vendidas madre/año	11
Kg de carne vendidos madre/año	1.218
Conversión engorde (Kg alimento consumidos/kg carne producidos)	3,4

Datos económicos

Valor actual de instalaciones usadas en dólar	30.515
Valor de mercado de máquinas y herramientas usadas en dólar	22.251
Valor a nuevo madres expresado en kg capón/cabeza	271
Valor a nuevo padrillos expresado en kg capón/cabeza	922
Valor venta kg capón	25,88
Valor kg descarte expresado en kg capón	0,62
Precio promedio ponderado alimento en el engorde en kg maíz	1,36
Gasto de estructura mensual en dólar	381
Gastos sanidad por cabeza/año expresado en dosis vacuna circovirus	5,25
Gastos mano de obra mensual expresado en kg de capón	678



Resultados económicos a valores constantes mes de septiembre

	nov-16	dic-16	ene-17	feb-17	mar-17	abr-17	may-17	jun-17	jul-17	ago-17	sep-17	oct-17
Ingresos venta productos y subproductos \$/mes	168.928	171.633	176.229	174.611	170.482	171.223	169.408	167.078	161.463	160.410	160.447	162.769
Gastos de alimentación \$/mes	117.704	120.674	121.579	109.835	102.870	102.668	104.090	97.666	102.191	96.229	94.927	95.468
Gastos de sanidad e higiene \$/mes	7.480	7.408	7.871	7.766	7.648	7.585	7.701	7.637	7.502	7.537	7.397	7.324
Gastos mano de obra \$/mes	14.342	14.205	14.105	13.918	13.705	13.593	13.530	13.418	13.181	15.683	15.393	15.241
Gastos de estructura \$/mes	6.840	6.822	6.860	6.595	6.482	6.399	6.638	6.739	7.086	6.793	6.742	6.725
Gastos comercialización \$/mes	1.672	1.699	1.744	1.728	1.687	1.695	1.677	1.654	1.598	1.588	1.588	1.611
Amortizaciones de bienes durables \$/mes	5.261	5.261	5.307	5.125	5.032	4.981	5.130	5.186	5.390	5.192	5.159	5.158
Costo total \$/mes	153.299	156.069	157.466	144.967	137.424	136.921	138.768	132.301	136.947	133.020	131.206	131.527
Costo de producción del capón \$/kg	24,29	24,73	24,94	22,89	21,67	21,59	21,90	20,85	21,64	21,00	20,71	20,75
Precio de venta capón \$/kg	26,86	27,29	28,02	27,76	27,11	27,22	26,93	26,56	25,67	25,50	25,51	25,88
Rendimiento equilibrio kg capón /madre/año**	1.264	1.255	1.223	1.118	1.068	1.051	1.072	1.026	1.083	1.032	998	976
Beneficio económico \$/mes	15.629	15.564	18.763	29.644	33.058	34.303	30.640	34.777	24.516	27.389	29.242	31.242
Capital Invertido propio sin tierra \$	2.968.170	3.002.180	3.034.987	2.867.014	2.762.595	2.748.782	2.793.887	2.733.897	2.810.792	2.728.827	2.703.641	2.711.473
Rentabilidad mensual del capital invertido %*	0,60%	0,59%	0,70%	1,15%	1,31%	1,36%	1,19%	1,37%	0,92%	1,03%	1,09%	1,15%

***Rentabilidad:** eficiencia económica en el uso de capitales propios, excluyendo la tierra por parte de la actividad bajo estudio.

****Rendimiento de equilibrio:** producción anual en kilogramos por madre que se necesita vender para cubrir los costos.



Modelo 4: Ciclo completo, 60 madres y asistencia técnica

Descripción

Sistema productivo de ciclo completo, a campo, con inseminación artificial, reposición interna. Con asesoramiento profesional. Buenas instalaciones generales e instalaciones específicas de bajo nivel de inversión. Producción propia de maíz para alimentación (se valoró a costo de oportunidad). Mano de obra familiar más un empleado permanente.

Datos físicos

N° madres	60
N° padrillos	2
Reposición hembras % anual	30
Mortandad reproductores cabezas/año	1
Partos/madre/año	2,2
Lechones nacidos vivos/parto	10,7
Mortandad lechones nacidos vivos %	15
Duración de la lactancia en días	21
Peso al destete en kg	7
Edad a la venta en días	162
Peso promedio a la venta capón kg/cabeza	110
Cabezas vendidas por madre/año	19
Kg de carne vendidos madre/año	2121,4
Conversión engorde (kg alimento consumidos/kg carne producidos)	2,8

Datos económicos

Valor actual de instalaciones usadas en dólar	30.515
Valor de mercado de máquinas y herramientas usadas en dólar	22.251
Valor a nuevo madres expresado en kg capón/cabeza	271
Valor a nuevo padrillos expresado en kg capón/cabeza	922
Valor venta kg capón \$/kg	25,88
Valor kg descarte expresado en kg capón	0,62
Precio promedio ponderado alimento en el engorde en kg maíz	1,48
Gastos de estructura mensual en dólar	381
Gastos de sanidad por cabeza/año expresado en dosis vacuna circovirus	6,6
Gastos de asesoramiento mensual expresado en kg capón	189
Gastos mano de obra mensual expresado en kg de capón	678



Resultados económicos a valores constantes mes de septiembre

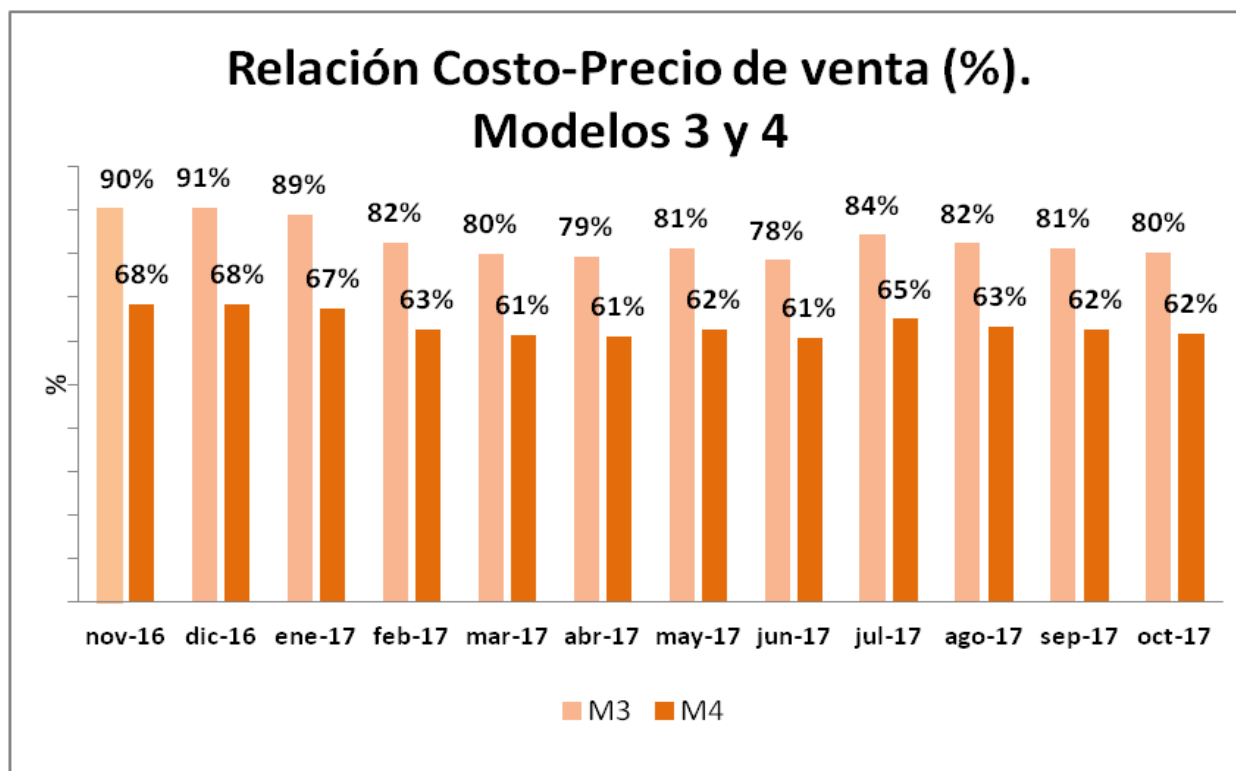
	nov-16	dic-16	ene-17	feb-17	mar-17	abr-17	may-17	jun-17	jul-17	ago-17	sep-17	oct-17
Ingresos venta productos y subproductos \$/mes	291.063	295.724	303.643	300.855	293.741	295.018	291.890	287.876	278.200	276.386	276.451	280.451
Gastos de alimentación \$/mes	140.257	143.796	144.874	130.880	123.641	123.398	125.108	117.387	122.825	115.659	114.094	114.745
Gastos sanidad e higiene \$/mes	14.603	14.463	15.366	15.162	14.931	14.808	15.035	14.910	14.646	14.714	14.442	14.299
Gastos mano de obra \$/mes	14.342	14.205	14.105	13.918	13.705	13.593	13.530	13.418	13.181	15.683	15.393	15.241
Gastos asesoramiento \$/mes	3.917	3.980	4.086	4.049	3.953	3.970	3.928	3.874	3.744	3.719	3.720	3.774
Gastos de estructura \$/mes	6.840	6.822	6.860	6.595	6.482	6.399	6.638	6.739	7.086	6.793	6.742	6.725
Gastos comercialización \$/mes	2.891	2.937	3.016	2.988	2.917	2.930	2.899	2.859	2.763	2.745	2.746	2.785
Otros gastos \$/mes *	13.110	13.076	13.149	12.640	12.423	12.265	12.724	12.916	13.581	13.019	12.922	12.889
Amortizaciones de bienes durables \$/mes	5.009	5.006	5.044	4.865	4.778	4.726	4.878	4.937	5.149	4.953	4.919	4.915
Costo total \$/mes	200.968	204.283	206.500	191.096	182.829	182.090	184.740	177.040	182.974	177.284	174.978	175.373
Costo de producción del capón \$/kg	18,36	18,67	18,86	17,41	16,65	16,58	16,83	16,11	16,69	16,16	15,94	15,97
Precio de venta capón \$/Kg	26,86	27,29	28,02	27,76	27,11	27,22	26,93	26,56	25,67	25,50	25,51	25,88
Rendimiento equilibrio kg capón/madre/año***	1665	1.650	1.612	1.482	1.429	1.405	1.436	1.382	1.455	1.383	1.339	1.309
Beneficio económico \$/mes	90.095	91.441	97.143	109.759	110.912	112.929	107.150	110.835	95.227	99.102	101.473	105.078
Capital Invertido propio sin tierra \$	3.355.268	3.393.033	3.434.945	3.252.808	3.147.193	3.132.203	3.181.593	3.115.920	3.195.972	3.101.242	3.073.535	3.083.242
Rentabilidad mensual del capital invertido %**	3,08%	3,06%	3,19%	3,76%	3,87%	3,92%	3,65%	3,82%	3,14%	3,29%	3,33%	3,41%

* **Otros gastos:** incluye el gasto en insumos para inseminación artificial y rollos para cama en parideras.

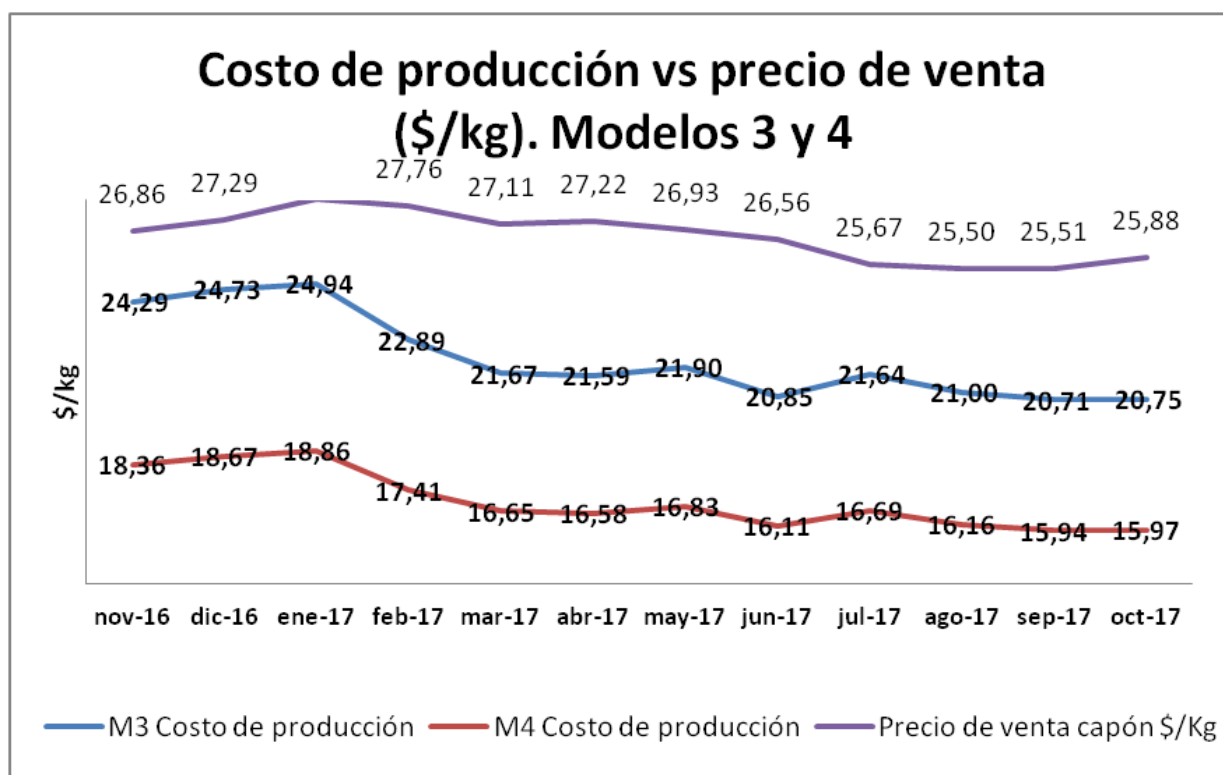
****Rentabilidad:** eficiencia económica en el uso de capitales propios, excluyendo la tierra por parte de la actividad bajo estudio.

*****Rendimiento de equilibrio:** producción anual en kilogramos por madre que se necesita vender para cubrir los costos.



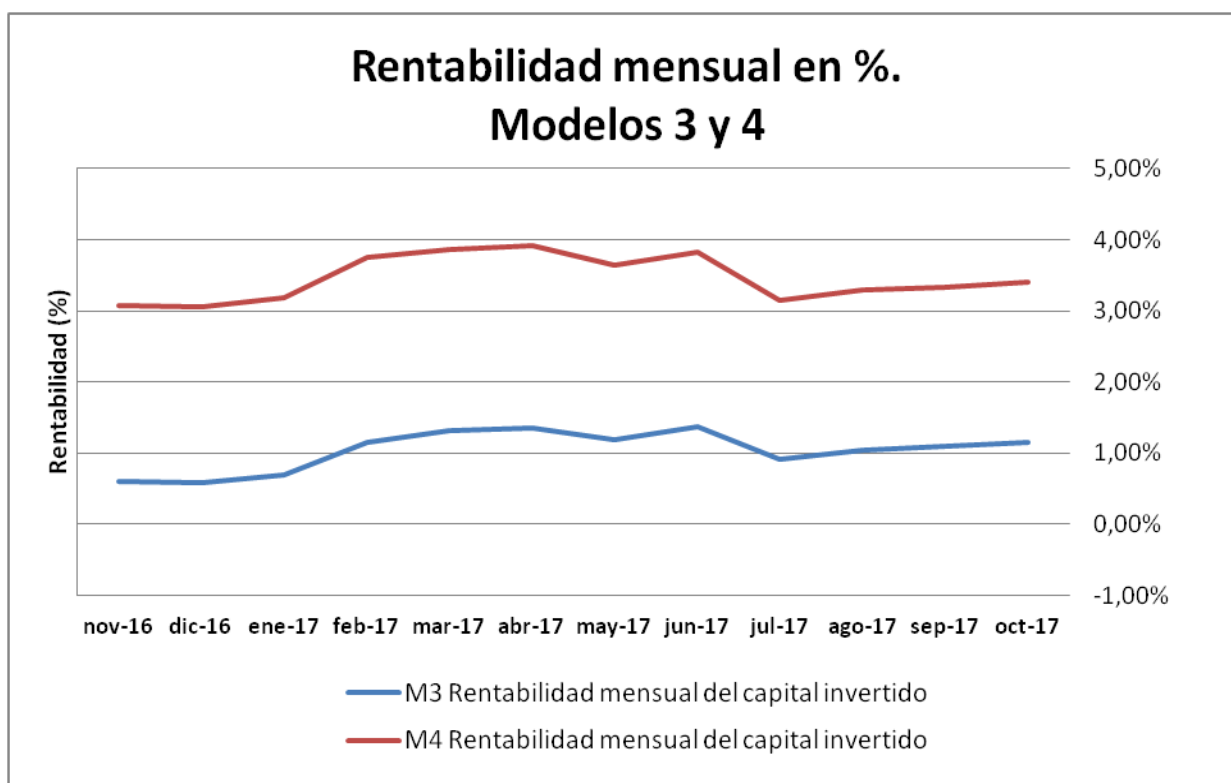


Fuente: elaboración propia.

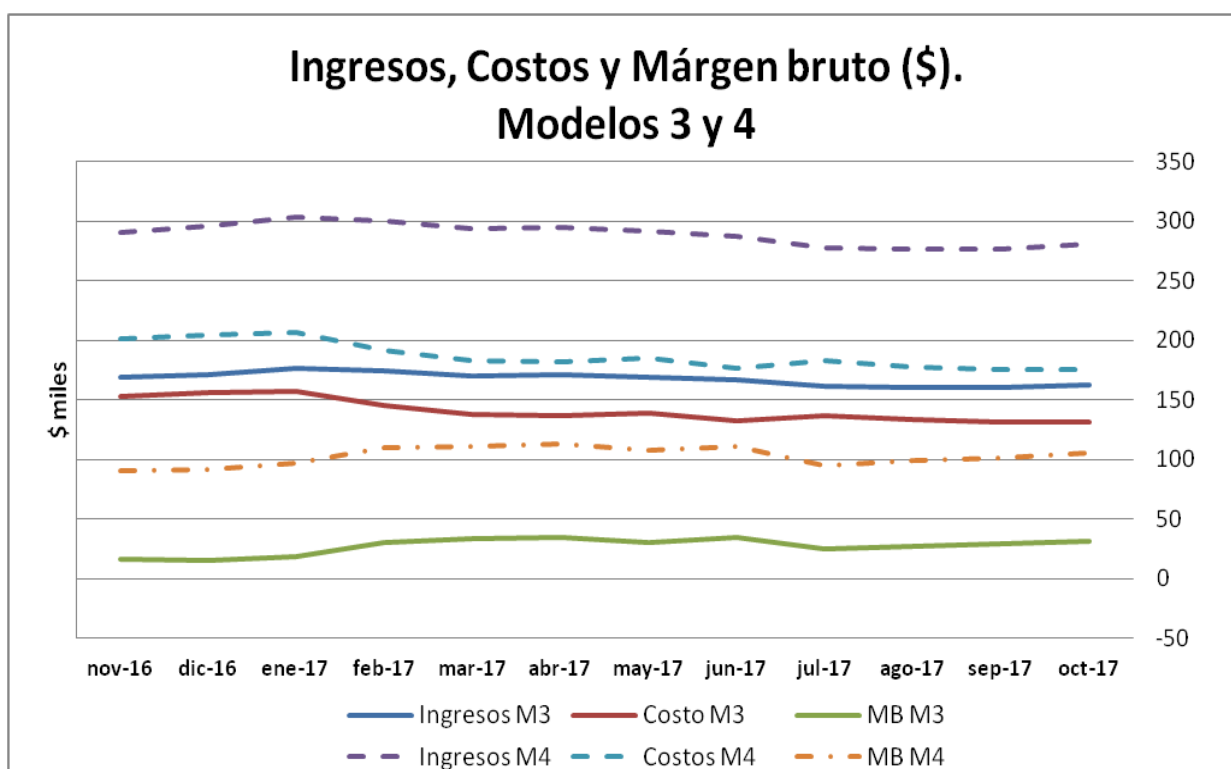


Fuente: elaboración propia.





Fuente: elaboración propia.

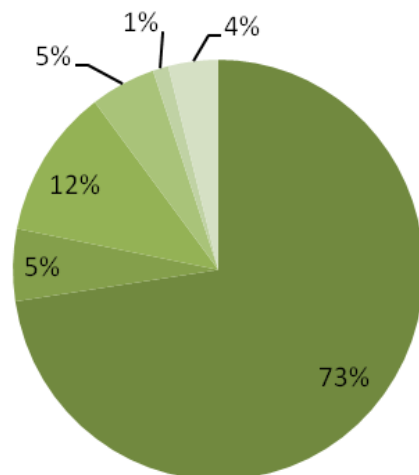


Fuente: elaboración propia.



Composición del costo. Modelo 3

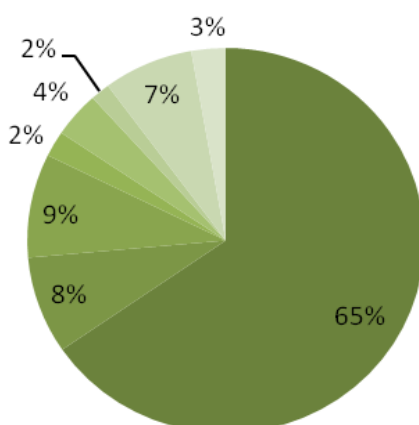
- Gastos alimentación
- Gastos sanidad e higiene
- Gastos mano de obra
- Gastos de estructura
- Gasto comercialización
- Amortizaciones



Fuente: elaboración propia.

Composición de costo. Modelo 4

- Gastos alimentación
- Gastos sanidad e higiene
- Gastos mano de obra
- Gastos asesoramiento
- Gastos de estructura
- Gasto comercialización
- Otros gastos
- Amortizaciones



Fuente: elaboración propia.



Modelo 5: Producción de lechones con 10 madres sin asistencia técnica, uso de alimentos alternativos.

Descripción

Sistema de producción de lechones al aire libre, con parideras precarias fijas, gestación a la intemperie, sin asistencia técnica, alimentación con productos alimenticios varios (restos de industrias de alimentos, como ser galletitas, pan, alfajores, etc.), servicio natural continuo, reposición interna, venta de lechones a los 16 kg. El valor del alimento está compuesto por el costo que implica acarrearlo hasta el establecimiento.

Datos físicos

N° padrillos	1
N° madres	10
Reposición hembras % anual	10
Peso venta reproductores descarte kg/cabeza	250
Mortandad reproductores cabezas/año	1
Partos/madre/año	1,26
Lechones nacidos vivos/parto	10
Mortandad lechones en lactancia %	30
Duración de la lactancia en días	45
Cantidad lechones vendidos cabezas/madre/año	7
Peso venta lechón faenado kg/cabeza	16
Consumo alimento reproductores kg/día	3,5

Datos económicos

Valor actual de instalaciones usadas en dólar	1.335
Valor de mercado de máquinas y herramientas usadas en dólar	1.335
Valor a nuevo reproductores expresado en kg capón/cabeza	137
Valor venta kg lechón expresado en kg capón	4,12
Valor kg descarte expresado en kg capón	0,70
Precio promedio ponderado alimento reproductores en kg maíz	0,035
Gasto de estructura mensual en dólar	47



Resultados económicos a valores constantes mes de septiembre

	nov-16	dic-16	ene-17	feb-17	mar-17	abr-17	may-17	jun-17	jul-17	ago-17	sep-17	oct-17
Ingresos venta productos y subproductos \$/mes	7.818	7.893	8.153	8.078	7.887	7.922	7.828	7.730	7.470	7.421	7.465	7.530
Gastos de alimentación \$/mes	110	109	117	115	114	110	108	115	120	117	115	117
Gastos sanidad e higiene \$/mes	54	53	56	56	55	54	55	55	54	54	55	52
Gastos de estructura \$/mes	838	836	841	808	795	784	807	826	869	833	855	824
Amortizaciones de bienes durables \$/mes	216	215	216	208	204	201	208	213	225	215	221	213
Costo total \$/mes	1.218	1.214	1.231	1.187	1.167	1.150	1.178	1.209	1.267	1.219	1.249	1.206
Costo de producción lechón \$/kg	13,24	13,19	13,38	12,90	12,69	12,50	12,80	13,14	13,77	13,25	13,12	13,11
Precio de venta lechón \$/kg	84,97	86,31	88,62	87,81	85,73	86,10	84,48	84,02	81,20	80,67	80,69	81,85
Rendimiento equilibrio kg lechón/madre/año**	20	19	19	18	18	17	18	19	20	19	18	18
Beneficio económico \$/mes	6.599	6.679	6.923	6.891	6.720	6.772	6.650	6.521	6.203	6.203	6.216	6.324
Capital Invertido propio sin tierra \$	89.246	89.018	90.969	88.557	86.804	86.291	87.775	88.105	89.660	87.146	86.740	87.098
Rentabilidad mensual del capital invertido %*	8,49%	8,47%	8,59%	8,67%	8,49%	8,54%	8,20%	7,95%	7,30%	7,32%	7,24%	7,26%

***Rentabilidad:** eficiencia económica en el uso de capitales propios, excluyendo la tierra por parte de la actividad bajo estudio.

****Rendimiento de equilibrio:** producción anual en kilogramos por madre que se necesita vender para cubrir los costos.



Modelo 6: Producción de lechones con 10 madres con asistencia técnica, uso de alimentos alternativos.

Descripción

Sistema de producción de lechones al aire libre con uso de instalaciones móviles* para el engorde hasta los 16 kg, con parideras precarias fijas, gestación a la intemperie, con asistencia técnica y pertenencia a algún tipo de organización o programa (CRII, PROFAM, Asociaciones, Cooperativas, organizaciones, etc.), alimentación con productos alimenticios varios (restos de industrias de alimentos, como ser galletitas, pan, alfajores, etc.) como fuente energética, balanceada con expeller de soja y premezcla, servicio natural continuo, reposición interna.

* Instalaciones móviles propuestas por el IPAF

(<http://www.ciap.org.ar/ciap/Sitio/Archivos/Paso%20a%20paso%20Sist%20de%20instalaciones%20para%20Ocria%20familiar%20porcina.pdf>)

Datos físicos

N° padrillos	1
N° madres	10
Reposición hembras % anual	20
Peso venta reproductores descarte kg/cabeza	250
Mortandad reproductores cabezas/año	0,6
Partos/madre/año	1,96
Lechones nacidos vivos/parto	12
Mortandad lechones en lactancia %	20
Duración de la lactancia en días	28
Cantidad lechones vendidos cabezas/madre/año	16
Peso venta lechón faenado kg/cabeza	16
Consumo alimento reproductores kg/día	3,4

Datos económicos

Valor actual de instalaciones usadas en dólar	2.308
Valor de mercado de máquinas y herramientas usadas en dólar	1.335
Valor a nuevo reproductores expresado en kg capón/cabeza	137
Valor venta kg lechón expresado en kg capón	4,12
Valor kg descarte expresado en kg capón	0,70
Precio promedio ponderado alimento reproductores en kg maíz	1,07
Gasto de estructura mensual en dólar	47



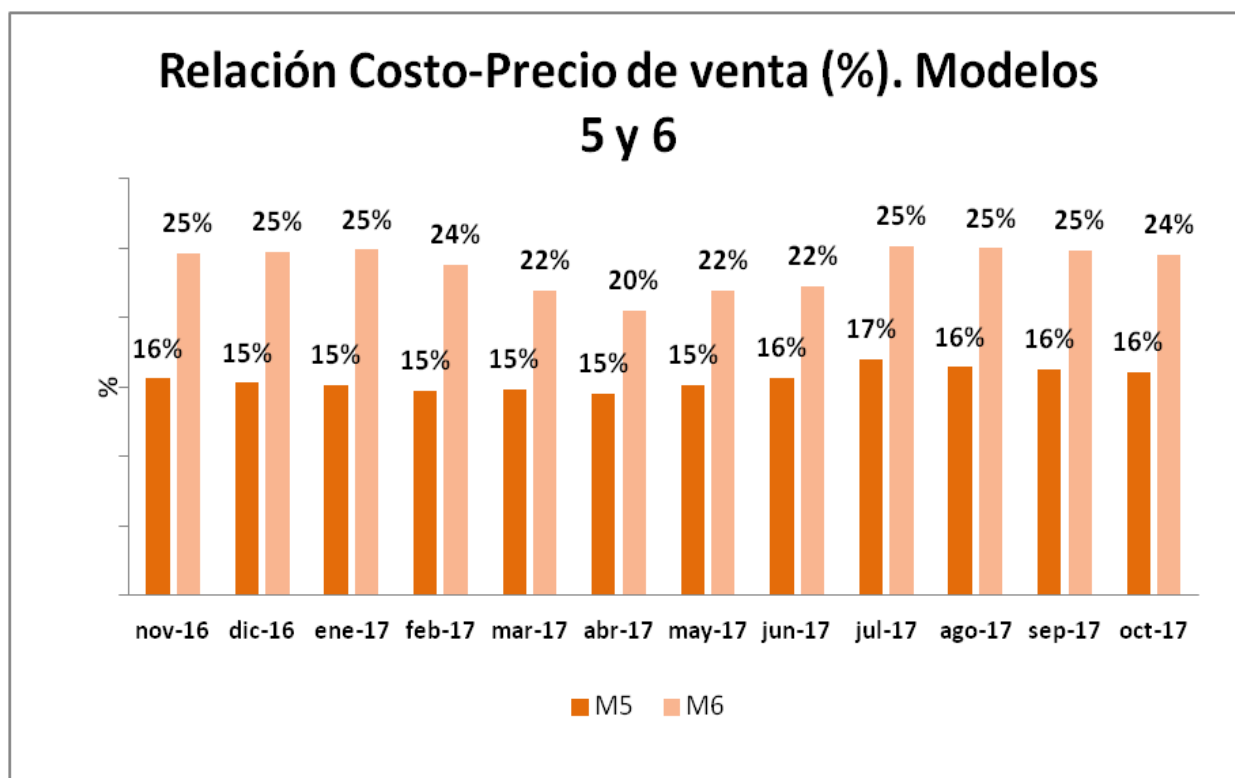
Resultados económicos a valores constantes mes de agosto

	nov-16	dic-16	ene-17	feb-17	mar-17	abr-17	may-17	jun-17	jul-17	ago-17	sep-17	oct-17
Ingresos venta productos y subproductos \$/mes	18.718	18.915	19.521	19.342	18.885	18.967	18.766	18.508	17.886	18.218	17.773	18.030
Gastos de alimentación \$/mes	3.991	4.088	4.249	4.044	3.601	3.364	3.551	3.524	3.807	3.793	3.769	3.791
Gastos sanidad e higiene \$/mes	54	53	56	56	55	54	55	55	54	55	53	53
Gastos de estructura \$/mes	838	836	841	808	795	784	814	826	869	854	826	824
Amortizaciones de bienes durables \$/mes	173	170	168	157	155	151	163	170	190	182	175	172
Costo total \$/mes	5.056	5.147	5.314	5.065	4.605	4.354	4.583	4.575	4.919	4.980	4.824	4.841
Costo de producción lechón \$/kg	20,93	21,32	22,02	20,89	18,80	17,61	18,71	18,71	20,42	20,65	19,98	20,03
Precio de venta lechón \$/kg	84,97	86,31	88,62	87,81	85,73	86,10	85,19	84,02	81,20	82,70	80,69	81,85
Rendimiento equilibrio kg lechón/madre/año**	72	72	72	68	62	57	61	61	68	67	64	63
Beneficio económico \$/mes	13.662	13.767	14.207	14.277	14.279	14.613	14.183	13.933	12.966	13.238	12.950	13.190
Capital Invertido propio sin tierra \$	128.388	129.310	131.594	127.361	122.795	120.748	123.896	124.289	128.293	128.152	124.335	124.767
Rentabilidad mensual del capital invertido %*	12,22%	12,19%	12,19%	12,49%	12,76%	13,17%	12,40%	12,04%	10,66%	10,90%	10,52%	10,57%

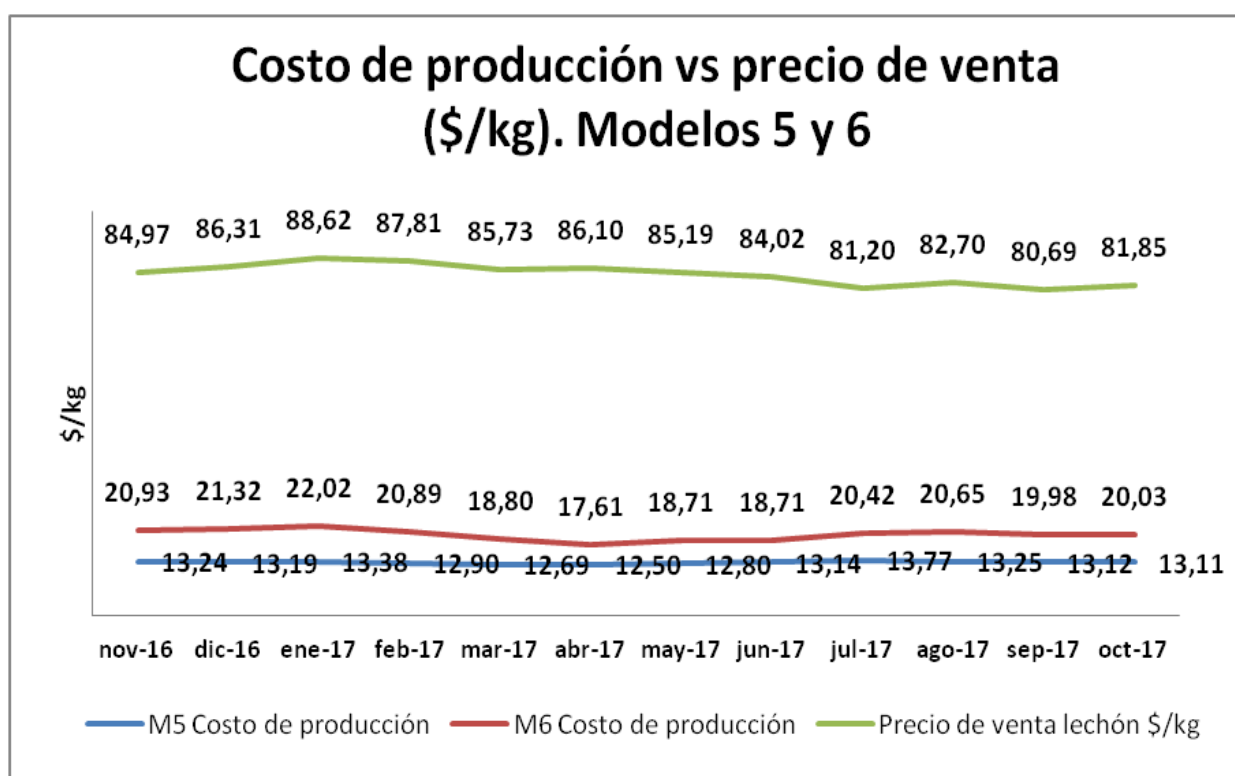
***Rentabilidad:** eficiencia económica en el uso de capitales propios, excluyendo la tierra por parte de la actividad bajo estudio.

****Rendimiento de equilibrio:** producción anual en kilogramos por madre que se necesita vender para cubrir los costos.



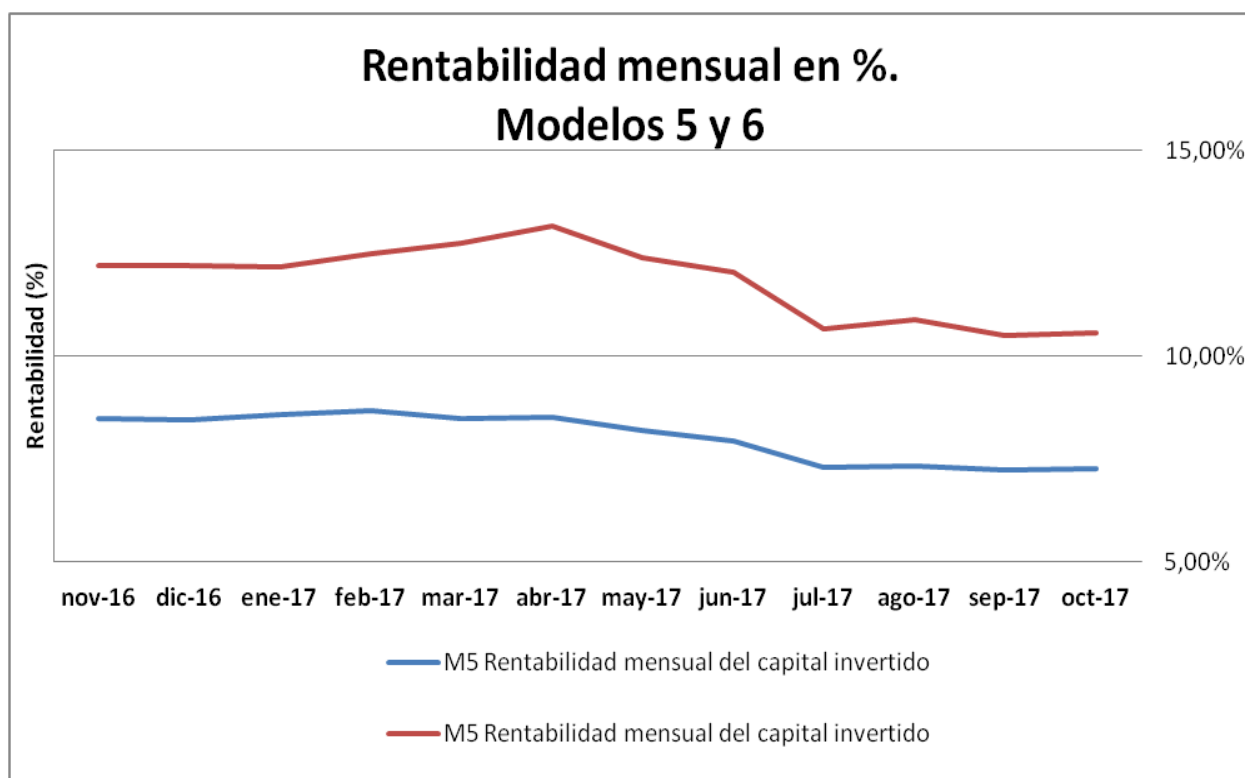


Fuente: elaboración propia.

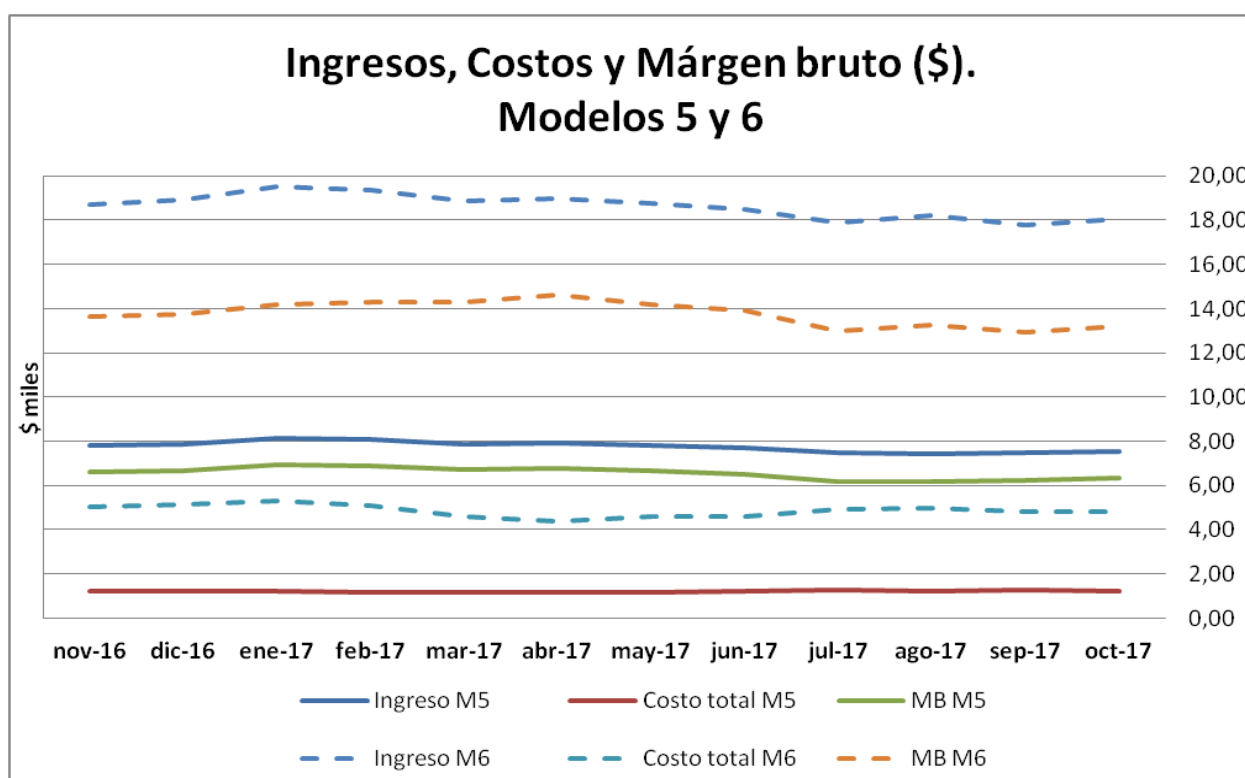


Fuente: elaboración propia.





Fuente: elaboración propia.

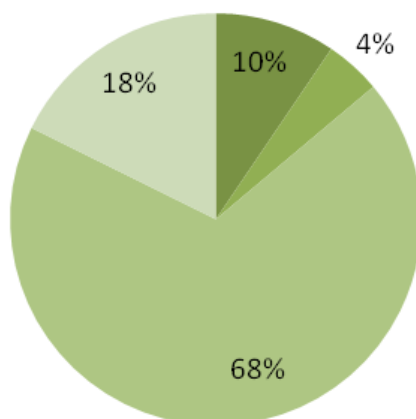


Fuente: elaboración propia.



Composición del costo. Modelo 5

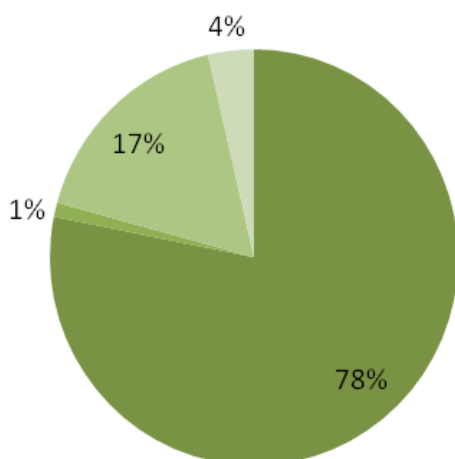
- Gastos alimentación
- Gastos sanidad e higiene
- Gastos de estructura
- Amortizaciones



Fuente: elaboración propia.

Composición del costo. Modelo 6

- Gastos alimentación
- Gastos sanidad e higiene
- Gastos de estructura
- Amortizaciones



Fuente: elaboración propia.

