

RESULTADOS ECONÓMICOS DE MODELOS PRODUCTIVOS PORCINOS

Informe N° 13. Septiembre 2017.



INDICE

Introducción	3
<u>Modelo 1 Producción de lechones con 10 madres sin asistencia técnica</u>	<u>5</u>
<u>Modelo 2 Producción de lechones con 10 madres y asistencia técnica</u>	<u>7</u>
<u>Modelo 3 Ciclo completo con 60 madres sin asistencia técnica</u>	<u>12</u>
<u>Modelo 4 Ciclo completo con 60 madres y asistencia técnica</u>	<u>14</u>
<u>Modelo 5 Producción de lechones con 10 madres sin asistencia técnica, uso de alimentos alternativos</u>	<u>19</u>
<u>Modelo 6 Producción de lechones con 10 madres y asistencia técnica, uso de alimentos alternativos.</u>	<u>21</u>



Introducción

Este documento elaborado en el marco del Proyecto “Gestión productiva y económica de pequeños y medianos emprendimientos porcinos de Argentina y Uruguay vinculados al CIAP” presenta estimaciones sobre comportamientos de resultados económicos de modelos productivos y tiene como propósito aportar información que favorezca la inclusión de productores, mejore la calidad de vida y optimice recursos de las economías locales.

Los modelos fueron elaborados por equipos técnicos del CIAP. Los resultados estimados según procedimientos metodológicos del Sistema Costo de Producción Porcina Simulación (CPPS V3.0), consideran valores económicos de insumos no durables (gastos) y pérdida de valor anual de bienes durables como instalaciones, máquinas y herramientas y reproductores de reposición externa (amortizaciones); y son expresados a valor monetario del último mes indexados según el Índice de Precios Internos Mayoristas del Instituto Nacional de Estadísticas y Censos.

La variación de precios mensuales de productos e insumos intervinientes se ajustan para:

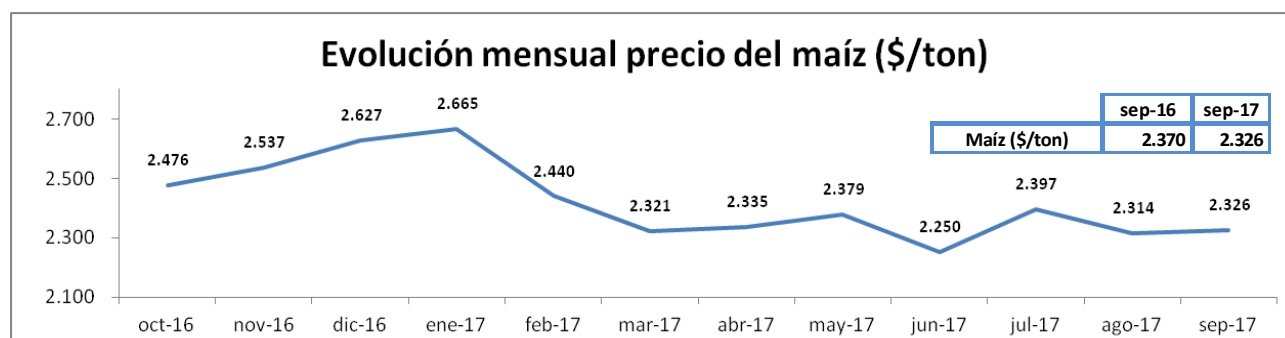
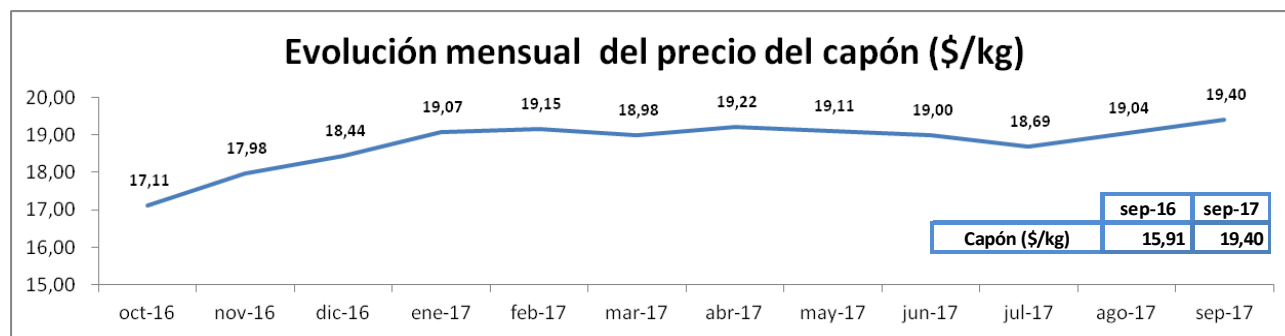
Las categorías de animales, según precio del capón publicados por el Ministerio de Agroindustria. Presidencia de la Nación. Informe semanal de carnes. Precios porcinos. Precios Promedio Ponderados capón general (Clasificación Resolución SAGPyA 144/05).

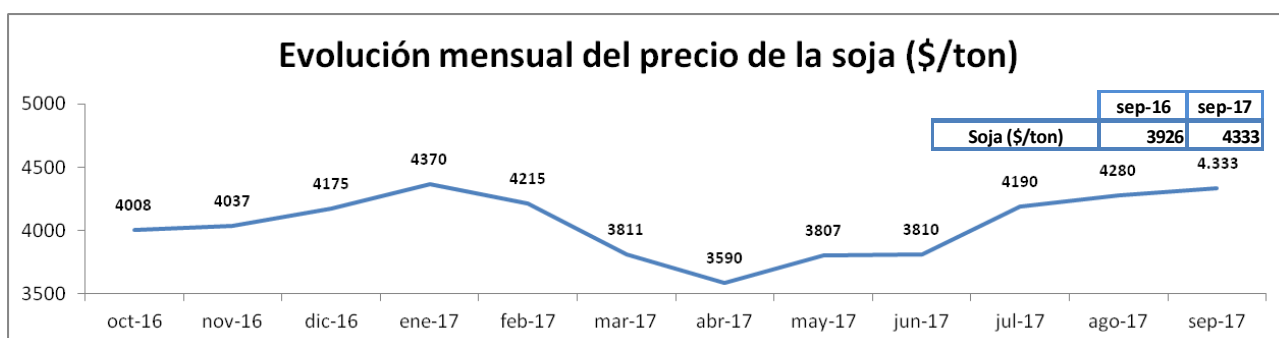
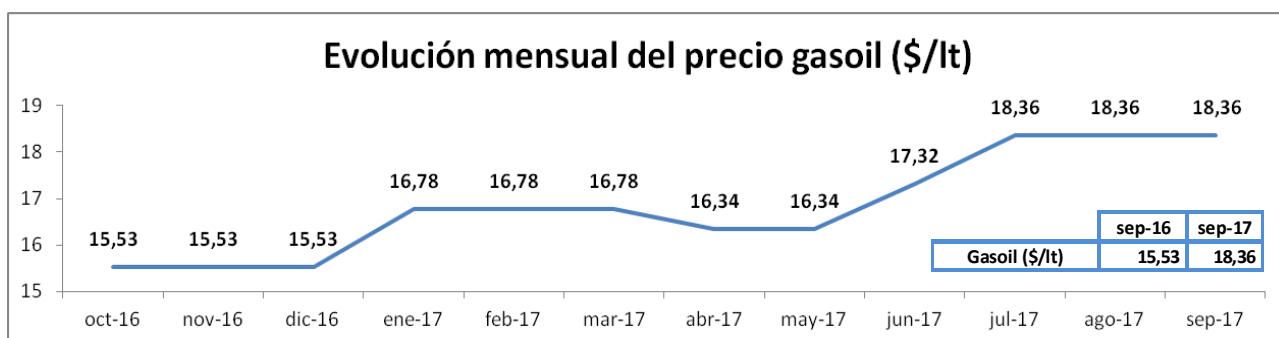
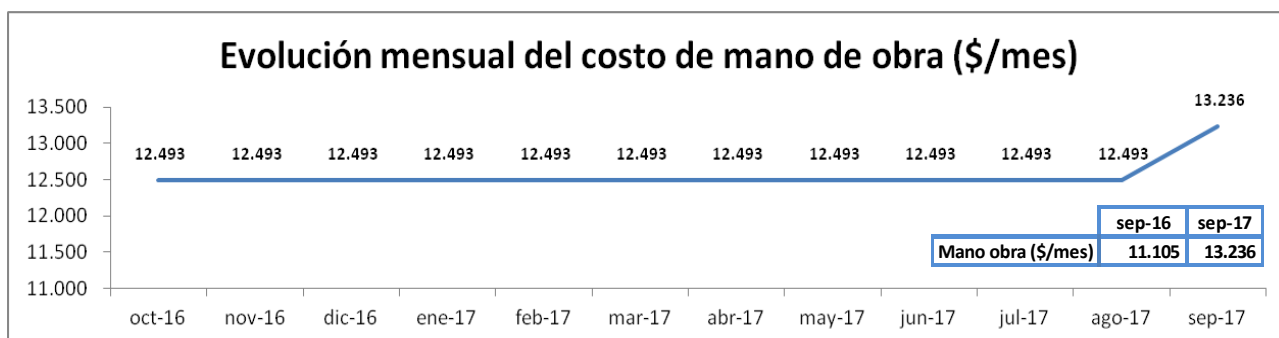
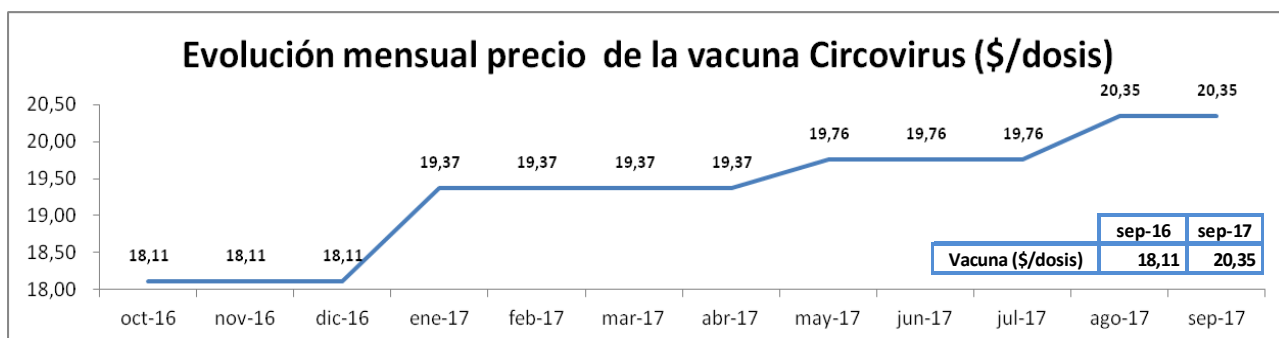
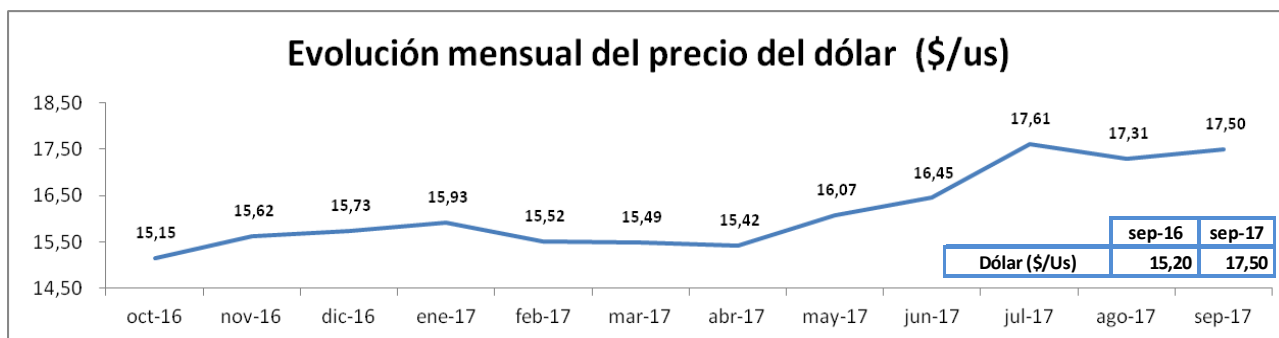
Las raciones de alimentos, para los modelos 1, 2, 3 y 4, según precio del maíz tomado de la Bolsa de Comercio de Rosario. Precios corrientes expresados en \$/Tn por mercadería, entrega inmediata, pago contado, puesto sobre camión y/o vagón en zona Rosario. Para los modelos 5 y 6, según el precio del gasoil de YPF en Capital Federal y precio de la soja tomado de Bolsa de Comercio Rosario.

Los costos de mano de obra, según valor del salario del peón rural tomado de RENATRE.

Los gastos de sanidad e higiene, según precios sin IVA de vacuna circovirus, tomada de comercio de la ciudad de Río Cuarto.

Los valores de instalaciones, maquinas, herramientas y de gastos de infraestructura, según variación del dólar tomando el valor promedio compra-venta última semana de cada mes según cotización Banco de la Nación Argentina.





Modelo 1: Producción de lechones con 10 madres sin asistencia técnica

Descripción

Sistema de producción de lechones al aire libre, instalaciones precarias, sin asistencia técnica, alimentación con maíz molido de producción propia sin diferenciación por categoría, servicio natural continuo, reposición interna, venta de lechones al destete (precio neto de venta, descontando los gastos de faena).

Datos físicos

N° padrillos	1
N° madres	10
Reposición hembras % anual	25
Peso venta reproductores descarte kg/cabeza	250
Mortandad reproductores cabezas/año	1
Partos/madre/año	1,16
Lechones nacidos vivos/parto	9
Mortandad lechones en lactancia %	20
Duración de la lactancia en días	60
Cantidad lechones vendidos cabezas/madre/año	8
Peso venta lechón faenado kg/cabeza	10
Consumo alimento reproductores kg/día	3,3

Datos económicos

Valor actual de instalaciones usadas en dólar	1.335
Valor de mercado de máquinas y herramientas usadas en dólar	1.335
Valor a nuevo reproductores expresado en kg capón/cabeza	137
Valor venta kg lechón expresado en kg capón	4,12
Valor kg descarte expresado en kg capón	0,70
Precio promedio ponderado alimento reproductores en kg maíz	1,05
Gasto de estructura mensual en dólar	47



Resultados económicos a valores constantes mes de agosto

	oct-16	nov-16	dic-16	ene-17	feb-17	mar-17	abr-17	may-17	jun-17	jul-17	ago-17	sep-17
Ingresos venta productos y subproductos \$/mes	5.933	6.201	6.287	6.466	6.406	6.253	6.280	6.213	6.127	5.920	5.880	5.881
Gastos de alimentación \$/mes	3.565	3.634	3.725	3.753	3.390	3.175	3.168	3.212	3.014	3.153	2.968	2.927
Gastos de estructura \$/mes	810	831	828	833	801	787	777	806	818	860	824	818
Amortizaciones de bienes durables \$/mes	206	211	211	211	203	199	197	205	208	220	210	209
Costo total \$/mes	4.582	4.676	4.764	4.797	4.394	4.161	4.142	4.222	4.039	4.232	4.002	3.954
Costo de producción lechón \$/kg	60,33	61,37	62,55	62,81	56,84	53,56	53,24	54,54	51,92	55,11	51,71	50,98
Precio de venta lechón \$/kg	80,59	84,23	85,55	87,84	87,02	84,95	85,31	84,41	83,24	80,43	79,88	79,89
Rendimiento equilibrio kg lechón/madre/año**	68,51	66,32	65,92	64,01	57,69	54,83	53,81	55,47	53,10	57,28	52,77	51,05
Beneficio económico \$/mes	1.351	1.525	1.522	1.668	2.012	2.093	2.139	1.991	2.088	1.688	1.878	1.927
Capital Invertido propio sin tierra \$	109.286	112.571	112.787	115.017	110.145	106.941	106.404	108.181	107.126	109.594	105.826	105.149
Rentabilidad mensual del capital invertido %*	1,41%	1,54%	1,51%	1,62%	2,02%	2,13%	2,17%	1,97%	2,07%	1,61%	1,81%	1,83%

***Rentabilidad:** eficiencia económica en el uso de capitales propios, excluyendo la tierra, por parte de la actividad bajo estudio.

****Rendimiento de equilibrio:** producción anual en kilogramos por madre que se necesita vender para cubrir los costos.



Modelo 2: Producción de lechones con 10 madres y asistencia técnica

Descripción

Sistema de producción de lechones al aire libre, instalaciones precarias con asistencia técnica, alimentación con maíz molido de producción propia diferenciada por categoría, servicio natural continuo, reposición externa. Engorde de lechones destetados hasta 12 kg (precio neto de venta descontando los gastos de faena).

Datos físicos

N° padrillos	1
N° madres	10
Reposición hembras % anual	35
Peso venta reproductores descarte kg/cabeza	250
Mortandad reproductores cabezas/año	1
Partos/madre/año	1,81
Lechones nacidos vivos/parto	10
Mortandad lechones en lactancia %	18
Duración de la lactancia en días	28
Cantidad lechones vendidos cabezas/madre/año	15
Peso venta lechón faenado kg/cabeza	12
Consumo alimento reproductores kg/día	3,3
Conversión engorde (kg alimento consumido/kg carne producidos)	1

Datos económicos

Valor actual de instalaciones usadas en dólar	1.335
Valor de mercado de máquinas y herramientas usadas en dólar	1.335
Valor a nuevo madres expresado en kg capón/cabeza	206
Valor a nuevo padrillos expresado en kg capón/cabeza	240
Valor venta kg lechón expresado en kg capón	4,46
Valor kg descarte expresado en kg capón	0,89
Precio promedio ponderado alimento reproductores en kg maíz	1,22
Precio promedio ponderado alimento lechones en kg maíz	3,69
Gastos de sanidad por cabeza/año expresado en dosis vacuna circovirus	1,10
Gastos de asesoramiento mensual expresado en kg capón	34
Gasto de estructura mensual en dólar	67



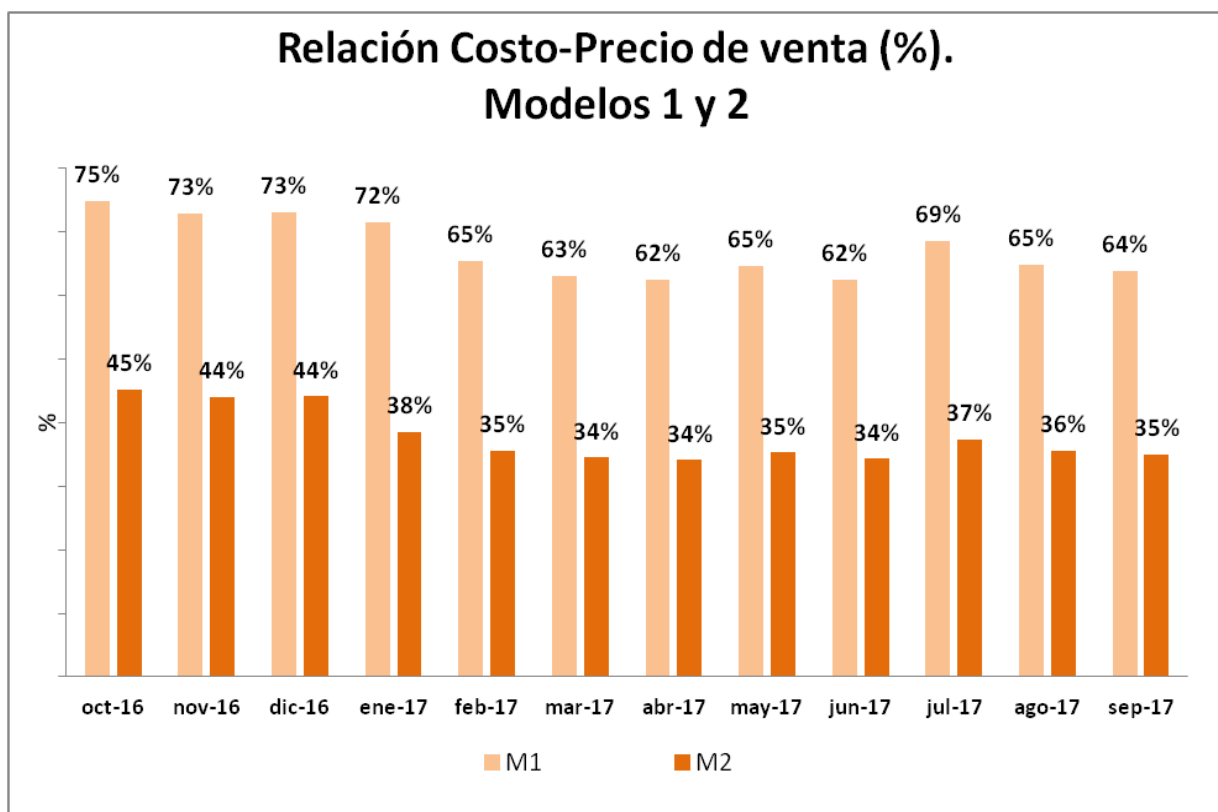
Resultados económicos a valores constantes mes de agosto

	oct-16	nov-16	dic-16	ene-17	feb-17	mar-17	abr-17	may-17	jun-17	jul-17	ago-17	sep-17
Ingresos venta productos y subproductos \$/mes	14.013	14.646	14.875	15.273	15.131	14.771	14.834	14.676	14.473	13.984	13.890	13.890
Gastos de alimentación \$/mes	4.668	4.757	4.877	4.231	3.822	3.579	3.572	3.621	3.398	3.554	3.346	3.300
Gastos sanidad e higiene \$/mes	305	303	301	319	315	310	308	312	310	304	305	300
Gastos asesoramiento \$/mes	672	702	713	732	725	708	711	703	694	670	666	666
Gastos de estructura \$/mes	1.156	1.187	1.183	1.190	1.144	1.124	1.110	1.151	1.168	1.228	1.177	1.168
Amortizaciones de bienes durables \$/mes	132	133	131	130	122	121	118	126	131	146	136	135
Costo total \$/mes	6.932	7.083	7.205	6603	6.128	5.842	5.818	5.915	5.700	5.903	5.631	5.569
Costo de producción lechón \$/kg	39,46	40,15	40,86	36,58	33,45	31,70	31,50	32,24	30,90	32,52	30,74	30,32
Precio de venta lechón \$/Kg	87,31	91,25	92,68	95,16	94,27	92,03	92,42	91,44	90,18	87,13	86,54	86,55
Rendimiento equilibrio kg lechón/madre/año**	92	89	88	76	70	66	65	67	65	69	64	62
Beneficio económico \$/mes	7.081	7.563	7.670	8.670	9.002	8.929	9.016	8.761	8.773	8.082	8.259	8.322
Capital Invertido propio sin tierra \$	131.747	135.919	137.266	135.399	130.406	126.787	126.302	127.938	126.703	128.554	124.691	123.986
Rentabilidad mensual del capital invertido %*	6,15%	6,33%	6,30%	7,17%	7,62%	7,66%	7,70%	7,35%	7,37%	6,57%	6,75%	6,71%

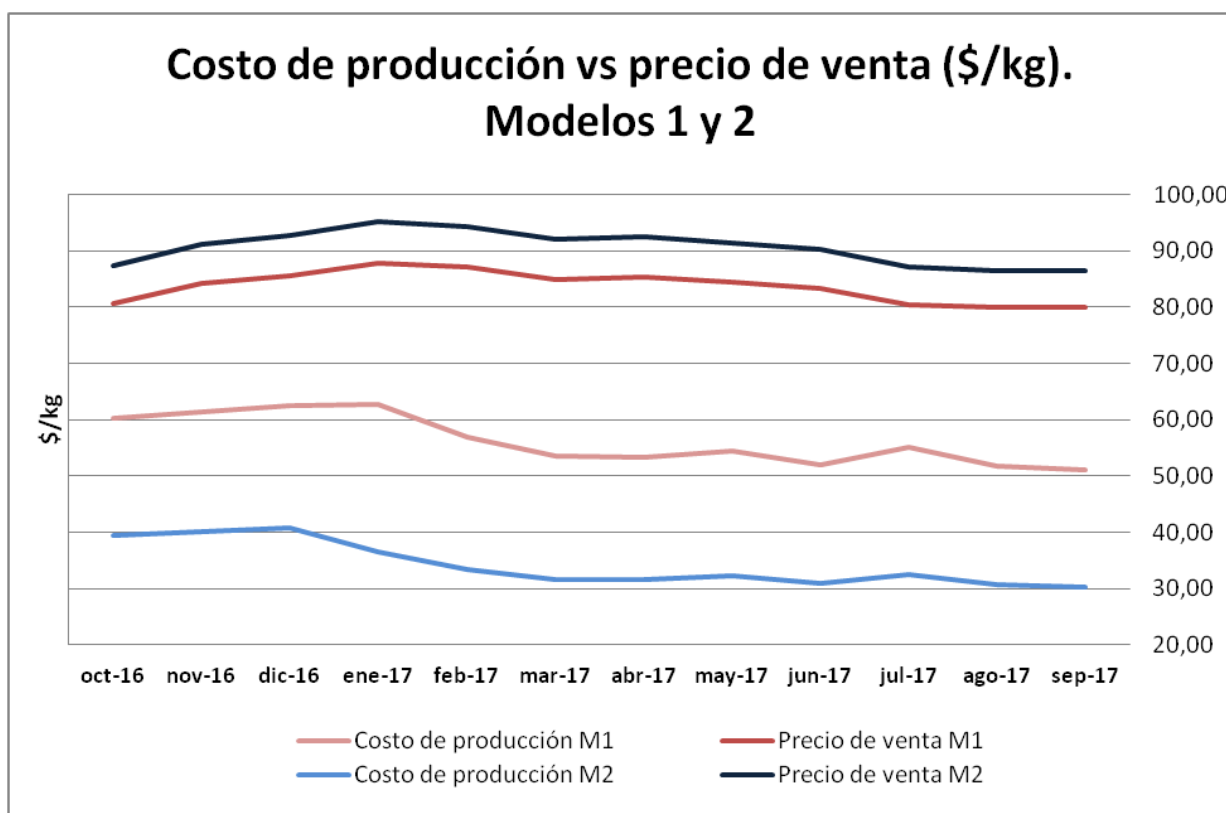
***Rentabilidad:** eficiencia económica en el uso de capitales propios, excluyendo la tierra por parte de la actividad bajo estudio.

****Rendimiento de equilibrio:** producción anual en kilogramos por madre que se necesita vender para cubrir los costos



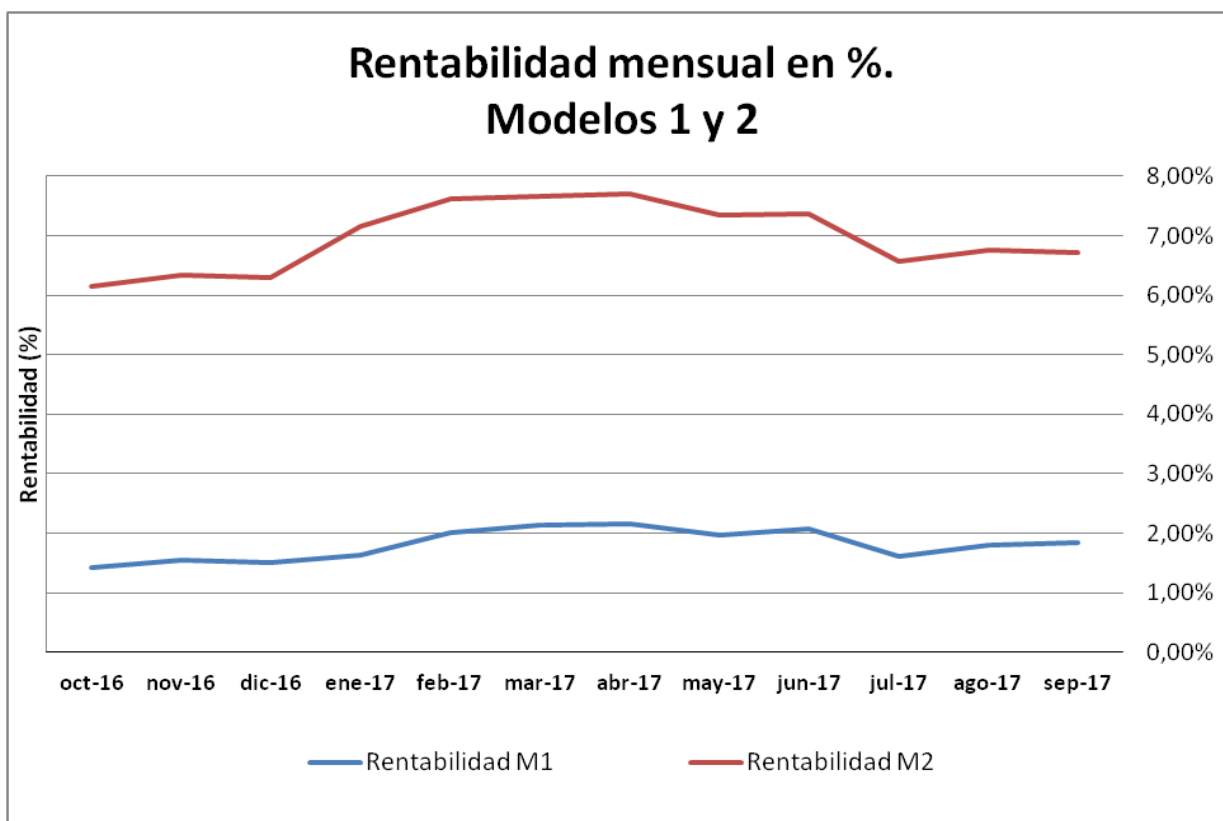


Fuente: elaboración propia.

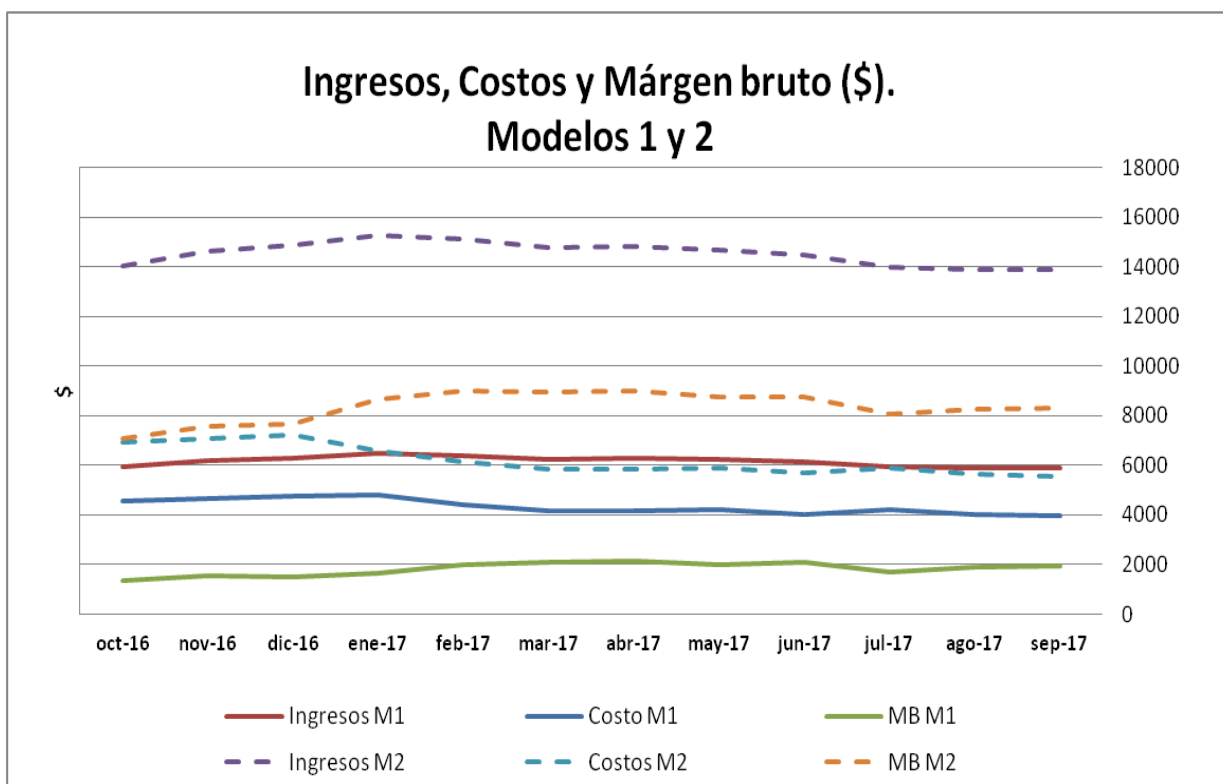


Fuente: elaboración propia.





Fuente: elaboración propia

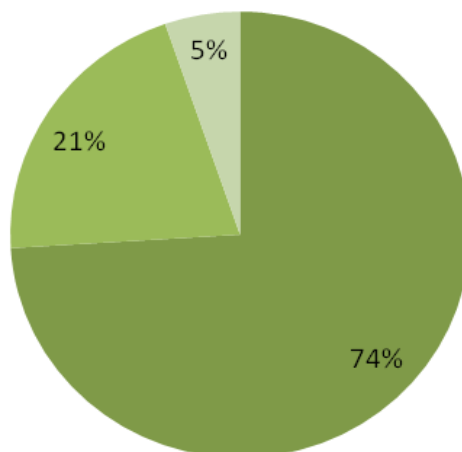


Fuente: elaboración propia



Composición del costo. Modelo 1

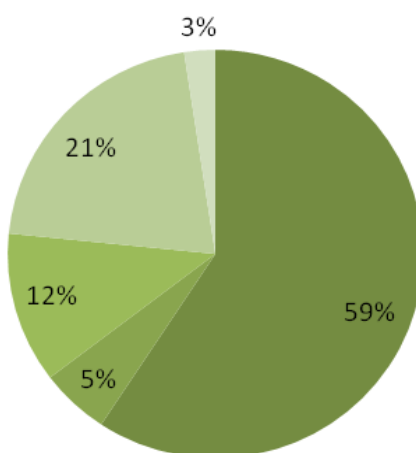
■ Gastos alimentación ■ Gastos de estructura ■ Amortizaciones



Fuente: elaboración propia

Composición del costo. Modelo 2

■ Gastos alimentación ■ Gastos sanidad e higiene ■ Gastos asesoramiento
■ Gastos de estructura ■ Amortizaciones



Fuente: elaboración propia



Modelo 3: ciclo completo, 60 madres sin asistencia técnica

Descripción

Sistema productivo de ciclo completo, a campo, con servicio natural dirigido y reposición interna. Sin asesoramiento profesional. Instalaciones específicas de bajo nivel de inversión. Producción propia de maíz para alimentación (se valoró a costo de oportunidad). Mano de obra familiar más un empleado permanente.

Datos físicos

N° madres	60
N° padrillos	3
Reposición hembras % anual	25
Partos/madre/año	1,98
Lechones nacidos vivos/parto	8
Mortandad lechones en lactancia %	20
Duración de la lactancia en días	35
Peso al destete en kg	8
Edad a la venta en días	195
Peso promedio a la venta capón kg/cabeza	110
Cabezas vendidas madre/año	11
Kg de carne vendidos madre/año	1.218
Conversión engorde (Kg alimento consumidos/kg carne producidos)	3,4

Datos económicos

Valor actual de instalaciones usadas en dólar	30.515
Valor de mercado de máquinas y herramientas usadas en dólar	22.251
Valor a nuevo madres expresado en kg capón/cabeza	271
Valor a nuevo padrillos expresado en kg capón/cabeza	922
Valor venta kg capón	25,25
Valor kg descarte expresado en kg capón	0,62
Precio promedio ponderado alimento en el engorde en kg maíz	1,36
Gasto de estructura mensual en dólar	381
Gastos sanidad por cabeza/año expresado en dosis vacuna circovirus	5,25
Gastos mano de obra mensual expresado en kg de capón	678



Resultados económicos a valores constantes mes de agosto

	oct-16	nov-16	dic-16	ene-17	feb-17	mar-17	abr-17	may-17	jun-17	jul-17	ago-17	sep-17
Ingresos venta productos y subproductos \$/mes	160.262	167.457	170.123	174.668	173.043	168.928	169.650	167.843	165.522	159.932	158.851	158.859
Gastos de alimentación \$/mes	114.457	116.679	119.613	120.502	108.849	101.932	101.724	103.129	96.757	101.222	95.294	93.987
Gastos de sanidad e higiene \$/mes	7.454	7.415	7.343	7.801	7.697	7.578	7.515	7.630	7.566	7.431	7.463	7.324
Gastos mano de obra \$/mes	14.292	14.218	14.080	13.980	13.793	13.580	13.468	13.405	13.293	13.056	12.731	13.236
Gastos de estructura \$/mes	6.606	6.780	6.762	6.799	6.536	6.422	6.341	6.577	6.676	7.019	6.727	6.675
Gastos comercialización \$/mes	1.586	1.657	1.684	1.729	1.713	1.672	1.679	1.661	1.638	1.583	1.572	1.572
Amortizaciones de bienes durables \$/mes	5.069	5.215	5.215	5.260	5.079	4.986	4.935	5.083	5.138	5.338	5.141	5.107
Costo total \$/mes	149.464	151.964	154.697	156.071	143.666	136.171	135.662	137.486	131.069	135.649	128.928	127.902
Costo de producción del capón \$/kg	23,71	24,08	24,51	24,72	22,69	21,48	21,39	21,70	20,66	21,44	20,34	20,17
Precio de venta capón \$/kg	25,48	26,62	27,05	27,77	27,51	26,86	26,97	26,69	26,32	25,43	25,26	25,26
Rendimiento equilibrio kg capón /madre/año**	1.296	1.253	1.244	1.213	1.108	1.058	1.041	1.062	1.017	1.073	999	972
Beneficio económico \$/mes	10.797	15.493	15.427	18.597	29.378	32.757	33.987	30.357	34.454	24.283	29.923	30.957
Capital Invertido propio sin tierra \$	2.872.733	2.942.315	2.975.775	3.008.105	2.841.278	2.737.412	2.723.517	2.768.089	2.708.442	2.784.150	2.673.565	2.656.290
Rentabilidad mensual del capital invertido %*	0,43%	0,60%	0,58%	0,69%	1,14%	1,30%	1,35%	1,18%	1,35%	0,91%	1,14%	1,17%

***Rentabilidad:** eficiencia económica en el uso de capitales propios, excluyendo la tierra por parte de la actividad bajo estudio.

****Rendimiento de equilibrio:** producción anual en kilogramos por madre que se necesita vender para cubrir los costos.



Modelo 4: Ciclo completo, 60 madres y asistencia técnica

Descripción

Sistema productivo de ciclo completo, a campo, con inseminación artificial, reposición interna. Con asesoramiento profesional. Buenas instalaciones generales e instalaciones específicas de bajo nivel de inversión. Producción propia de maíz para alimentación (se valoró a costo de oportunidad). Mano de obra familiar más un empleado permanente.

Datos físicos

N° madres	60
N° padrillos	2
Reposición hembras % anual	30
Mortandad reproductores cabezas/año	1
Partos/madre/año	2,2
Lechones nacidos vivos/parto	10,7
Mortandad lechones nacidos vivos %	15
Duración de la lactancia en días	21
Peso al destete en kg	7
Edad a la venta en días	162
Peso promedio a la venta capón kg/cabeza	110
Cabezas vendidas por madre/año	19
Kg de carne vendidos madre/año	2121,4
Conversión engorde (kg alimento consumidos/kg carne producidos)	2,8

Datos económicos

Valor actual de instalaciones usadas en dólar	30.515
Valor de mercado de máquinas y herramientas usadas en dólar	22.251
Valor a nuevo madres expresado en kg capón/cabeza	271
Valor a nuevo padrillos expresado en kg capón/cabeza	922
Valor venta kg capón \$/kg	25,25
Valor kg descarte expresado en kg capón	0,62
Precio promedio ponderado alimento en el engorde en kg maíz	1,48
Gastos de estructura mensual en dólar	381
Gastos de sanidad por cabeza/año expresado en dosis vacuna circovirus	6,6
Gastos de asesoramiento mensual expresado en kg capón	189
Gastos mano de obra mensual expresado en kg de capón	678



Resultados económicos a valores constantes mes de agosto

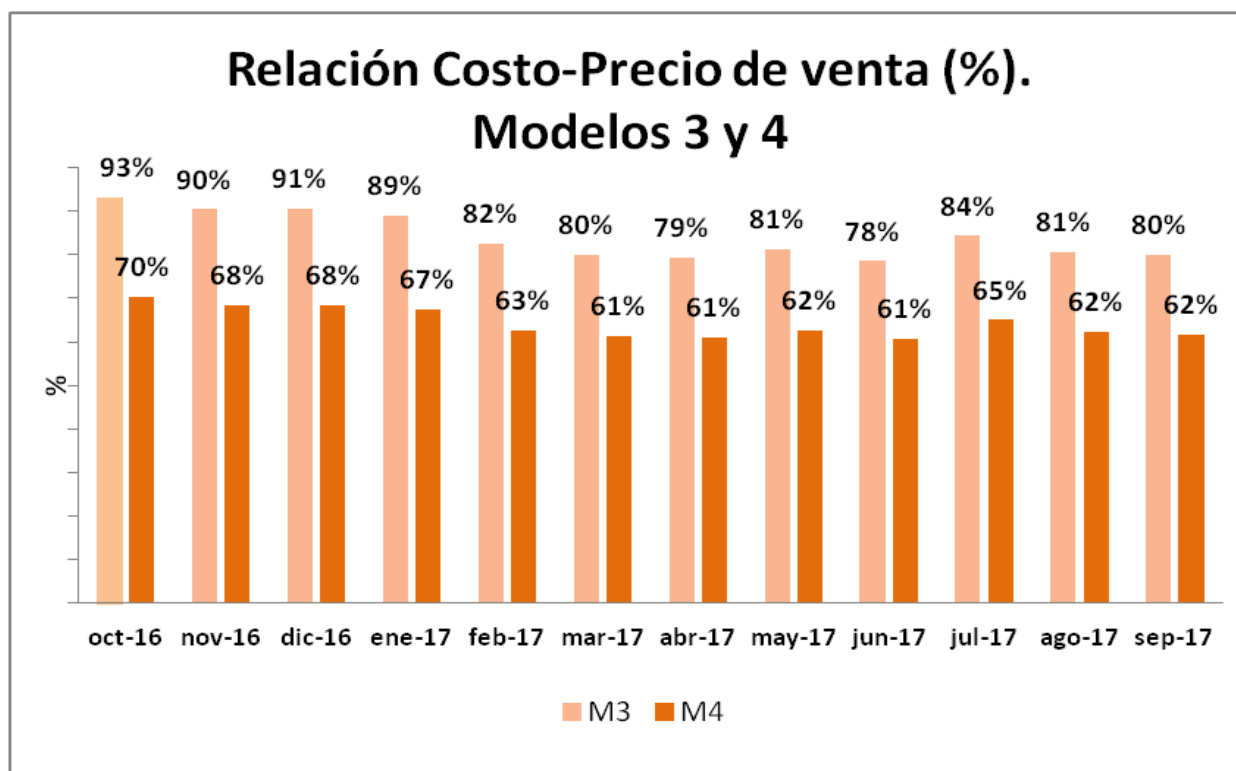
	oct-16	nov-16	dic-16	ene-17	feb-17	mar-17	abr-17	may-17	jun-17	jul-17	ago-17	sep-17
Ingresos venta productos y subproductos \$/mes	276.132	288.528	293.123	300.954	298.154	291.063	292.307	289.194	285.195	275.563	273.700	273.714
Gastos de alimentación \$/mes	136.388	139.035	142.531	143.591	129.705	122.514	122.264	123.953	116.294	121.661	114.535	112.964
Gastos sanidad e higiene \$/mes	14.552	14.475	14.335	15.230	15.026	14.795	14.672	14.896	14.771	14.507	14.571	14.299
Gastos mano de obra \$/mes	14.292	14.218	14.080	13.980	13.793	13.580	13.468	13.405	13.293	13.056	12.731	13.236
Gastos asesoramiento \$/mes	3.716	3.883	3.945	4.050	4.012	3.917	3.934	3.892	3.838	3.708	3.683	3.683
Gastos de estructura \$/mes	6.606	6.780	6.762	6.799	6.536	6.422	6.341	6.577	6.676	7.019	6.727	6.675
Gastos comercialización \$/mes	2.742	2.865	2.911	2.989	2.961	2.891	2.903	2.872	2.832	2.737	2.718	2.718
Otros gastos \$/mes *	12.662	12.995	12.961	13.032	12.527	12.310	12.153	12.606	12.796	13.452	12.893	12.794
Amortizaciones de bienes durables \$/mes	4.830	4.966	4.961	5.000	4.821	4.734	4.682	4.833	4.891	5.100	4.905	4.871
Costo total \$/mes	195.789	199.218	202.486	204.671	189.380	181.163	180.416	183.034	175.392	181.239	172.761	171.241
Costo de producción del capón \$/kg	17,91	18,20	18,50	18,69	17,26	16,50	16,42	16,68	15,96	16,54	15,74	15,60
Precio de venta capón \$/Kg	25,48	26,62	27,05	27,77	27,51	26,86	26,97	26,69	26,32	25,43	25,26	25,26
Rendimiento equilibrio kg capón/madre/año***	1.705	1.651	1.635	1.598	1.469	1.416	1.392	1.423	1.369	1.442	1.347	1.310
Beneficio económico \$/mes	80.343	89.310	90.637	96.283	108.774	109.901	111.891	106.160	109.803	94.324	100.939	102.473
Capital Invertido propio sin tierra \$	3.245.714	3.326.040	3.363.191	3.404.521	3.223.609	3.118.504	3.103.414	3.152.216	3.086.908	3.165.679	3.045.440	3.024.727
Rentabilidad mensual del capital invertido %**	2,83%	3,06%	3,04%	3,16%	3,73%	3,83%	3,89%	3,61%	3,78%	3,11%	3,38%	3,39%

* **Otros gastos:** incluye el gasto en insumos para inseminación artificial y rollos para cama en parideras.

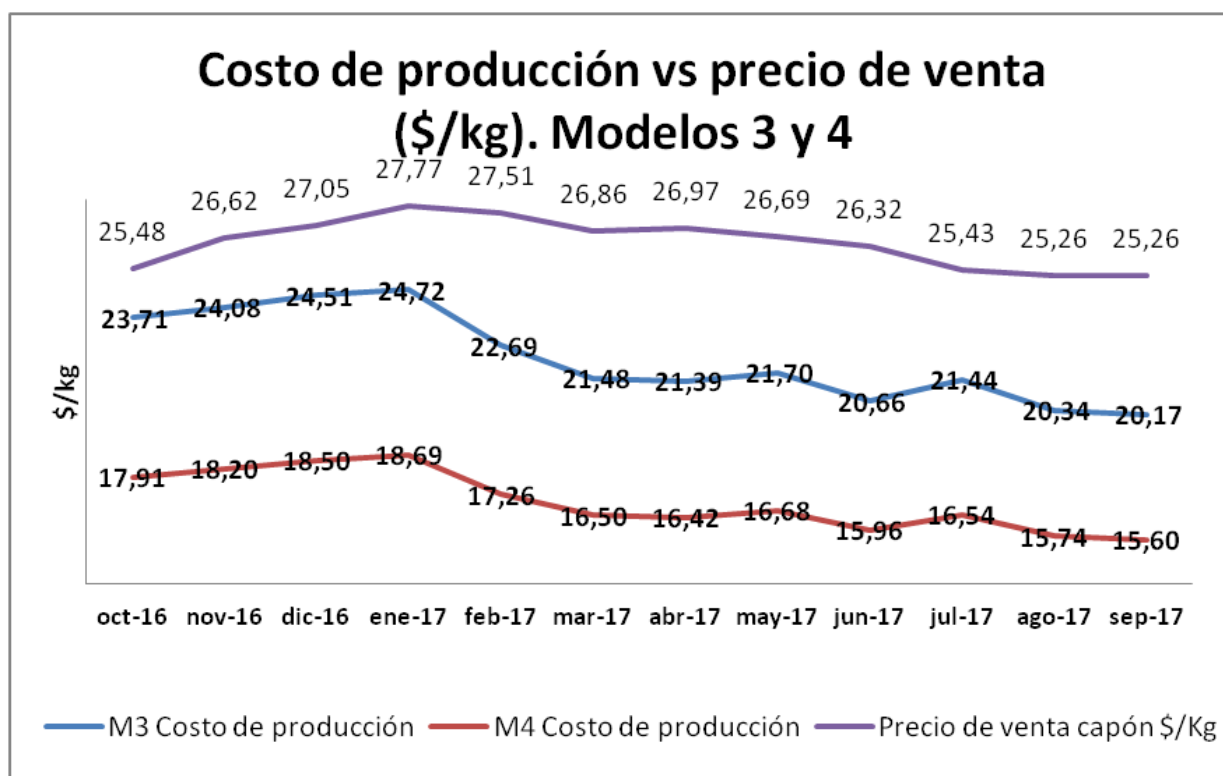
****Rentabilidad:** eficiencia económica en el uso de capitales propios, excluyendo la tierra por parte de la actividad bajo estudio.

*****Rendimiento de equilibrio:** producción anual en kilogramos por madre que se necesita vender para cubrir los costos.



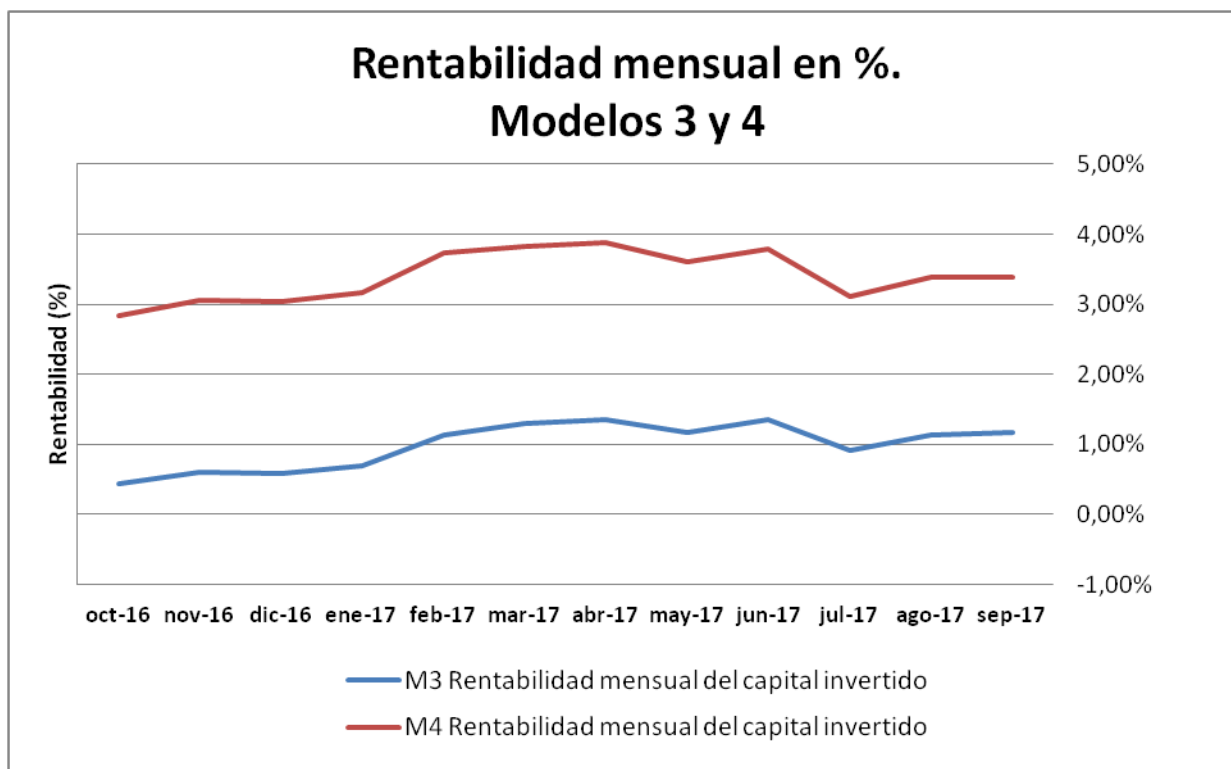


Fuente: elaboración propia.

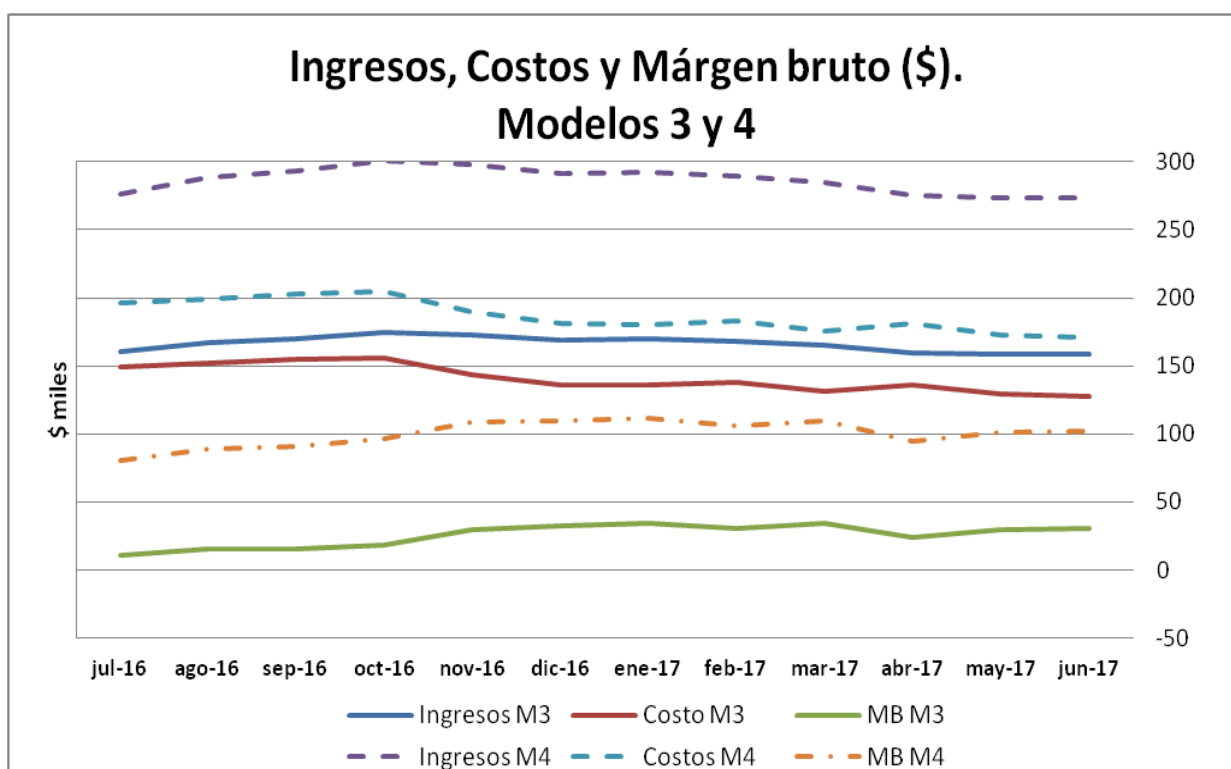


Fuente: elaboración propia.





Fuente: elaboración propia.

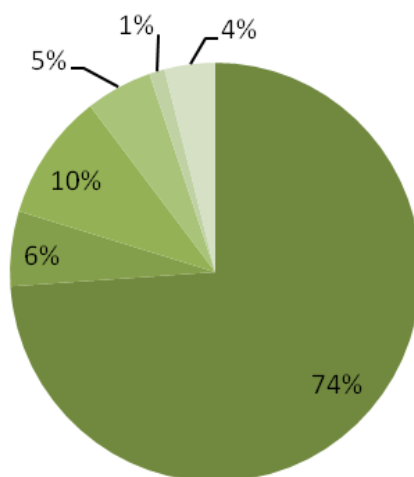


Fuente: elaboración propia.



Composición del costo. Modelo 3

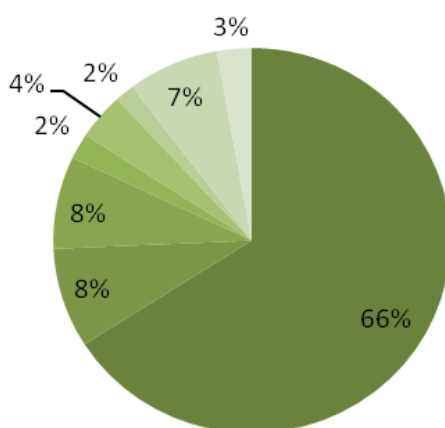
- Gastos alimentación
- Gastos salud e higiene
- Gastos mano de obra
- Gastos de estructura
- Gasto comercialización
- Amortizaciones



Fuente: elaboración propia.

Composición de costo. Modelo 4

- Gastos alimentación
- Gastos salud e higiene
- Gastos mano de obra
- Gastos asesoramiento
- Gastos de estructura
- Gasto comercialización
- Otros gastos
- Amortizaciones



Fuente: elaboración propia.



Modelo 5: Producción de lechones con 10 madres sin asistencia técnica, uso de alimentos alternativos.

Descripción

Sistema de producción de lechones al aire libre, con parideras precarias fijas, gestación a la intemperie, sin asistencia técnica, alimentación con productos alimenticios varios (restos de industrias de alimentos, como ser galletitas, pan, alfajores, etc.), servicio natural continuo, reposición interna, venta de lechones a los 16 kg. El valor del alimento está compuesto por el costo que implica acarrearlo hasta el establecimiento.

Datos físicos

N° padrillos	1
N° madres	10
Reposición hembras % anual	10
Peso venta reproductores descarte kg/cabeza	250
Mortandad reproductores cabezas/año	1
Partos/madre/año	1,26
Lechones nacidos vivos/parto	10
Mortandad lechones en lactancia %	30
Duración de la lactancia en días	45
Cantidad lechones vendidos cabezas/madre/año	7
Peso venta lechón faenado kg/cabeza	16
Consumo alimento reproductores kg/día	3,5

Datos económicos

Valor actual de instalaciones usadas en dólar	1.335
Valor de mercado de máquinas y herramientas usadas en dólar	1.335
Valor a nuevo reproductores expresado en kg capón/cabeza	137
Valor venta kg lechón expresado en kg capón	4,12
Valor kg descarte expresado en kg capón	0,70
Precio promedio ponderado alimento reproductores en kg maíz	0,035
Gasto de estructura mensual en dólar	47



Resultados económicos a valores constantes mes de agosto

	oct-16	nov-16	dic-16	ene-17	feb-17	mar-17	abr-17	may-17	jun-17	jul-17	ago-17	sep-17
Ingresos venta productos y subproductos \$/mes	7.414	7.749	7.823	8.081	8.006	7.815	7.849	7.755	7.658	7.399	7.349	7.403
Gastos de alimentación \$/mes	110	109	108	116	114	113	109	107	114	118	116	113
Gastos sanidad e higiene \$/mes	53	53	53	56	55	54	54	54	54	53	53	55
Gastos de estructura \$/mes	811	831	829	833	801	787	777	799	818	860	825	855
Amortizaciones de bienes durables \$/mes	209	214	214	214	206	202	200	206	211	223	213	221
Costo total \$/mes	1.183	1.208	1.203	1.220	1.176	1.157	1.139	1.167	1.197	1.255	1.207	1.249
Costo de producción lechón \$/kg	12,86	13,13	13,08	13,26	12,79	12,57	12,38	12,68	13,02	13,64	13,12	12,99
Precio de venta lechón \$/kg	80,59	84,23	85,55	87,84	87,02	84,95	85,31	83,70	83,24	80,43	79,88	79,89
Rendimiento equilibrio kg lechón/madre/año**	20	20	19	19	18	18	17	18	18	20	18	18
Beneficio económico \$/mes	6.232	6.542	6.620	6.861	6.829	6.659	6.709	6.589	6.460	6.144	6.142	6.154
Capital Invertido propio sin tierra \$	85.666	88.468	88.229	90.164	87.762	86.013	85.498	86.965	87.285	88.810	86.299	85.881
Rentabilidad mensual del capital invertido %*	8,32%	8,41%	8,40%	8,52%	8,59%	8,42%	8,46%	8,13%	7,88%	7,23%	7,25%	7,17%

***Rentabilidad:** eficiencia económica en el uso de capitales propios, excluyendo la tierra por parte de la actividad bajo estudio.

****Rendimiento de equilibrio:** producción anual en kilogramos por madre que se necesita vender para cubrir los costos.



Modelo 6: Producción de lechones con 10 madres con asistencia técnica, uso de alimentos alternativos.

Descripción

Sistema de producción de lechones al aire libre con uso de instalaciones móviles* para el engorde hasta los 16 kg, con parideras precarias fijas, gestación a la intemperie, con asistencia técnica y pertenencia a algún tipo de organización o programa (CRII, PROFAM, Asociaciones, Cooperativas, organizaciones, etc.), alimentación con productos alimenticios varios (restos de industrias de alimentos, como ser galletitas, pan, alfajores, etc.) como fuente energética, balanceada con expeller de soja y premezcla, servicio natural continuo, reposición interna.

* Instalaciones móviles propuestas por el IPAF

(<http://www.ciap.org.ar/ciap/Sitio/Archivos/Paso%20a%20paso%20Sist%20de%20instalaciones%20para%20Ocria%20familiar%20porcina.pdf>)

Datos físicos

N° padrillos	1
N° madres	10
Reposición hembras % anual	20
Peso venta reproductores descarte kg/cabeza	250
Mortandad reproductores cabezas/año	0,6
Partos/madre/año	1,96
Lechones nacidos vivos/parto	12
Mortandad lechones en lactancia %	20
Duración de la lactancia en días	28
Cantidad lechones vendidos cabezas/madre/año	16
Peso venta lechón faenado kg/cabeza	16
Consumo alimento reproductores kg/día	3,4

Datos económicos

Valor actual de instalaciones usadas en dólar	2.308
Valor de mercado de máquinas y herramientas usadas en dólar	1.335
Valor a nuevo reproductores expresado en kg capón/cabeza	137
Valor venta kg lechón expresado en kg capón	4,12
Valor kg descarte expresado en kg capón	0,70
Precio promedio ponderado alimento reproductores en kg maíz	1,07
Gasto de estructura mensual en dólar	47



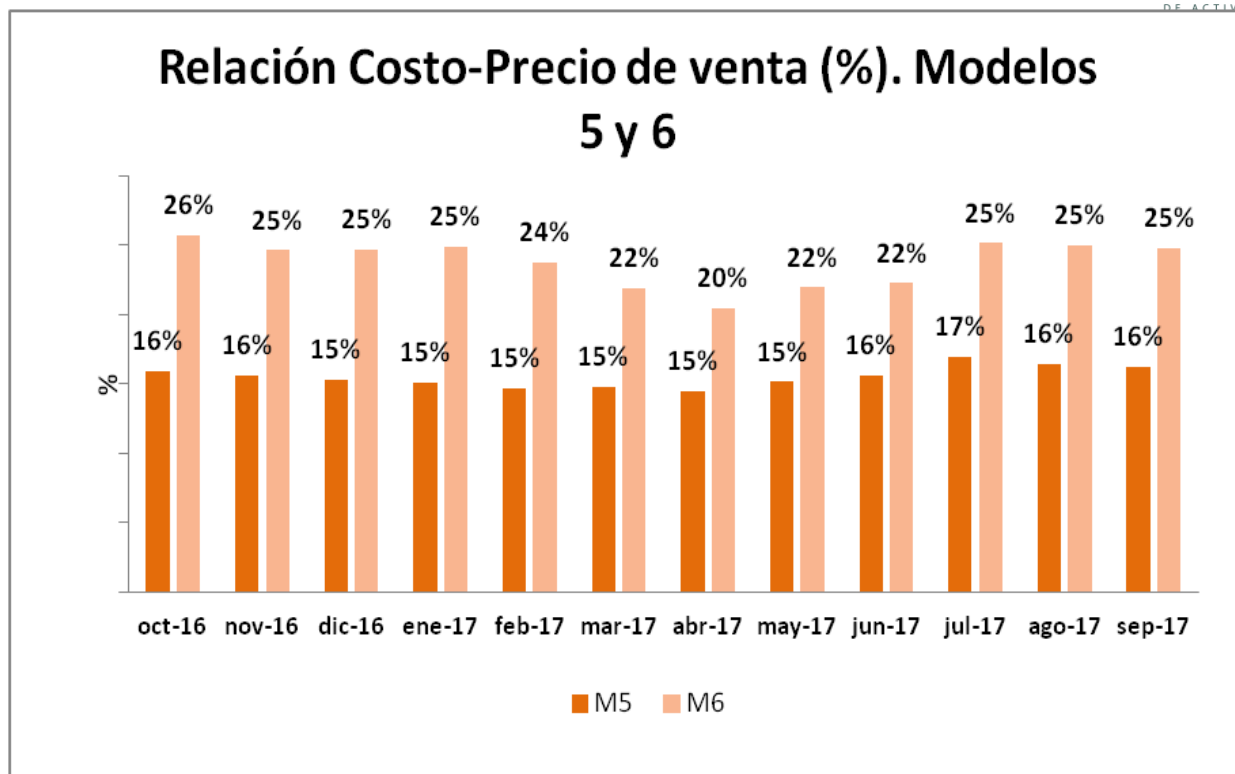
Resultados económicos a valores constantes mes de agosto

	oct-16	nov-16	dic-16	ene-17	feb-17	mar-17	abr-17	may-17	jun-17	jul-17	ago-17	sep-17
Ingresos venta productos y subproductos \$/mes	17.753	18.555	18.747	19.348	19.168	18.713	18.793	18.592	18.335	17.716	18.045	17.597
Gastos de alimentación \$/mes	3.949	3.957	4.052	4.211	4.008	3.568	3.334	3.518	3.492	3.771	3.757	3.732
Gastos sanidad e higiene \$/mes	53	53	53	56	55	54	54	55	54	53	55	53
Gastos de estructura \$/mes	811	831	829	833	801	787	777	806	818	860	846	818
Amortizaciones de bienes durables \$/mes	169	171	168	166	155	154	149	162	168	188	180	173
Costo total \$/mes	4.983	5.012	5.102	5.267	5.020	4.563	4314	4.541	4.532	4.873	4.933	4.776
Costo de producción lechón \$/kg	20,73	20,75	21,13	21,83	20,70	18,63	17,44	18,54	18,54	20,22	20,46	19,79
Precio de venta lechón \$/kg	80,59	84,23	85,55	87,84	87,02	84,95	85,31	84,40	83,24	80,43	81,92	79,89
Rendimiento equilibrio kg lechón/madre/año**	75	72	71	71	67	61	56	60	61	67	67	63
Beneficio económico \$/mes	12.770	13.543	13.645	14.082	14.148	14.149	14.479	14.052	13.803	12.843	13.112	12.821
Capital Invertido propio sin tierra \$	124.004	127.270	128.173	130.428	126.217	121.676	119.638	122.752	123.131	127.077	126.937	123.104
Rentabilidad mensual del capital invertido %*	11,78%	12,11%	12,08%	12,08%	12,38%	12,64%	13,05%	12,28%	11,93%	10,56%	10,79%	10,42%

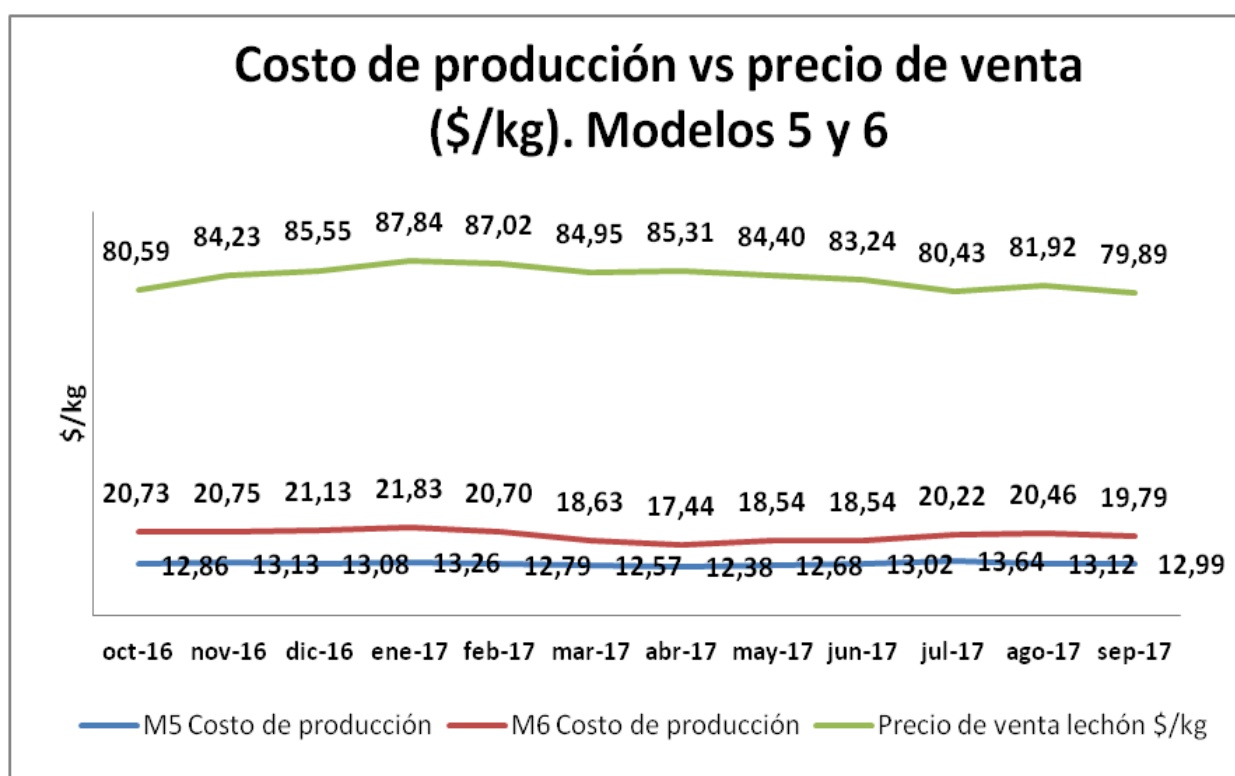
***Rentabilidad:** eficiencia económica en el uso de capitales propios, excluyendo la tierra por parte de la actividad bajo estudio.

****Rendimiento de equilibrio:** producción anual en kilogramos por madre que se necesita vender para cubrir los costos.



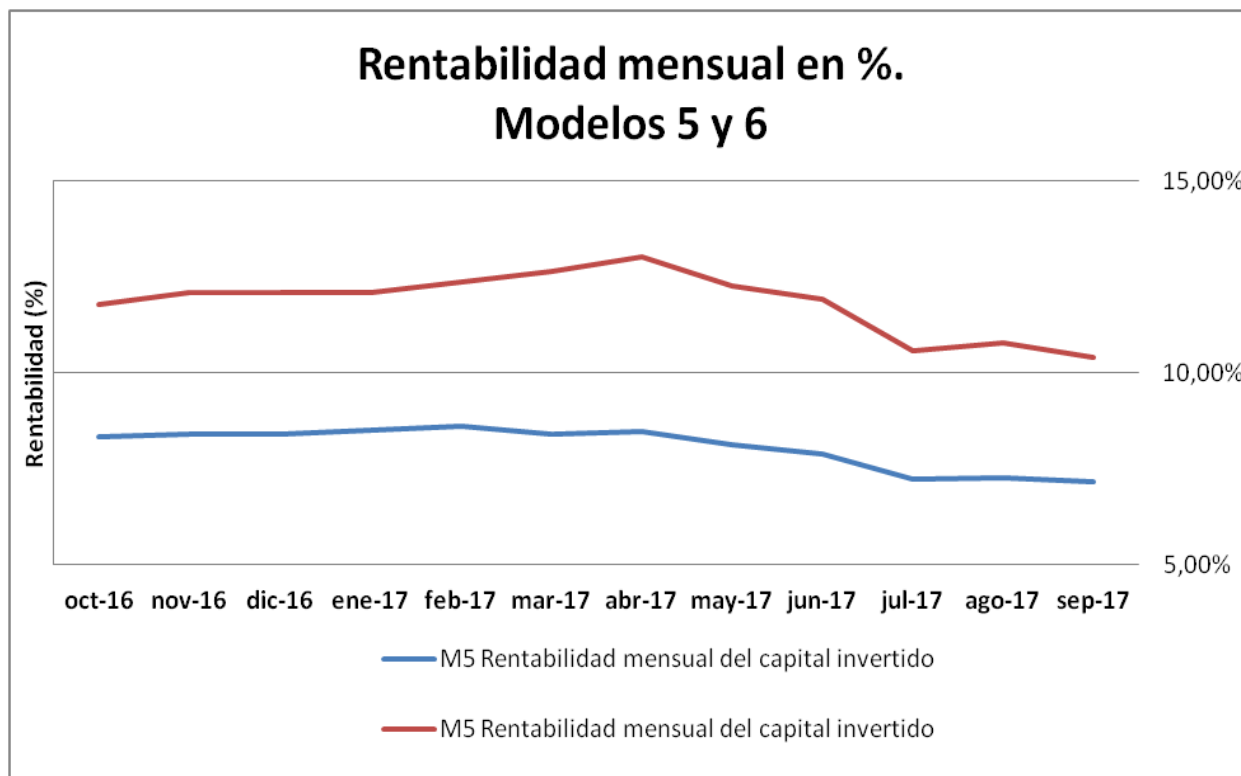


Fuente: elaboración propia.

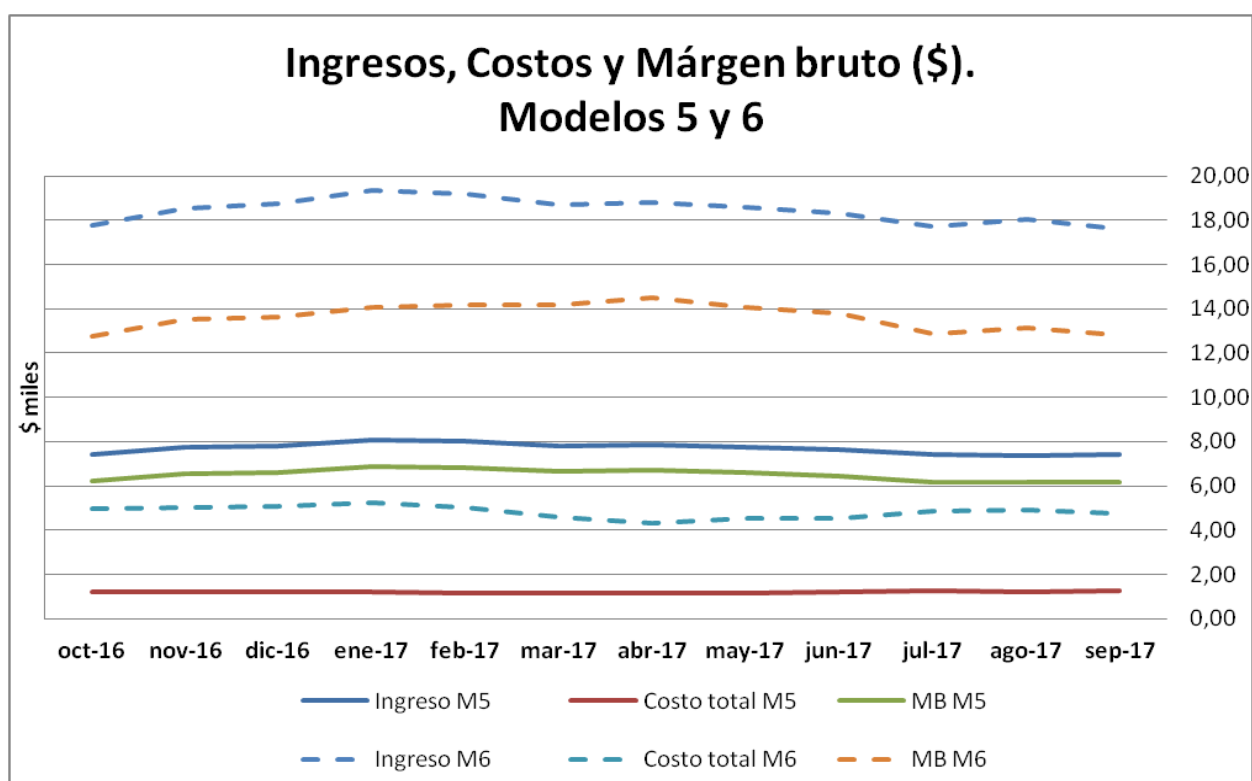


Fuente: elaboración propia.





Fuente: elaboración propia.

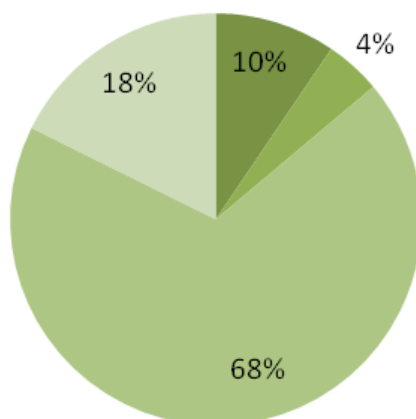


Fuente: elaboración propia.



Composición del costo. Modelo 5

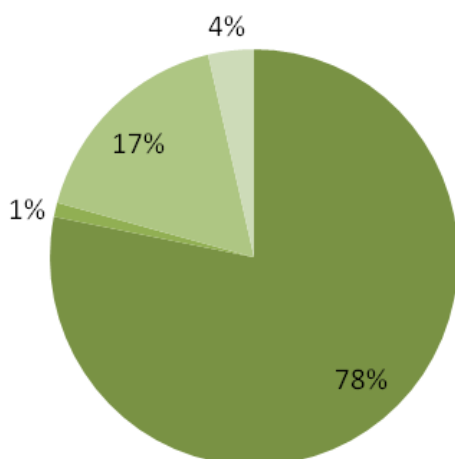
- Gastos alimentación
- Gastos sanidad e higiene
- Gastos de estructura
- Amortizaciones



Fuente: elaboración propia.

Composición del costo. Modelo 6

- Gastos alimentación
- Gastos sanidad e higiene
- Gastos de estructura
- Amortizaciones



Fuente: elaboración propia.

