

RESULTADOS ECONÓMICOS DE MODELOS PRODUCTIVOS PORCINOS

Informe N° 53. Diciembre 2020



INDICE

Introducción 3

Modelo 1: Producción de lechones con 10 madres sin asistencia técnica 5

Modelo 2: Producción de lechones con 10 madres y asistencia técnica 7

Modelo 3: ciclo completo, 60 madres sin asistencia técnica12

Modelo 4: Ciclo completo, 60 madres y asistencia técnica14

Modelo 5: Producción de lechones con 10 madres sin asistencia técnica, uso de alimentos alternativos.....19

Modelo 6: Producción de lechones con 10 madres con asistencia técnica, uso de alimentos alternativos. ...21



Introducción

Este documento elaborado en el marco del Proyecto “Caracterización de gestiones económicas de sistemas de producción agropecuarios de pequeña y mediana escala” (vigente desde enero del 2020) presenta estimaciones sobre comportamientos de resultados económicos de modelos productivos y tiene como propósito aportar información que favorezca la inclusión de productores, mejore la calidad de vida y optimice recursos de las economías locales.

Los modelos fueron elaborados por equipos técnicos del CIAP. Los resultados estimados según procedimientos metodológicos del Sistema Costo de Producción Porcina Simulación (CPPS V3.0), consideran valores económicos de insumos no durables (gastos) y pérdida de valor anual de bienes durables como instalaciones, máquinas y herramientas y reproductores de reposición externa (amortizaciones); y son expresados a valor monetario del último mes indexados según el Índice de Precios Internos Mayoristas del Instituto Nacional de Estadísticas y Censos.

La variación de precios mensuales de productos e insumos intervinientes se ajustan para:

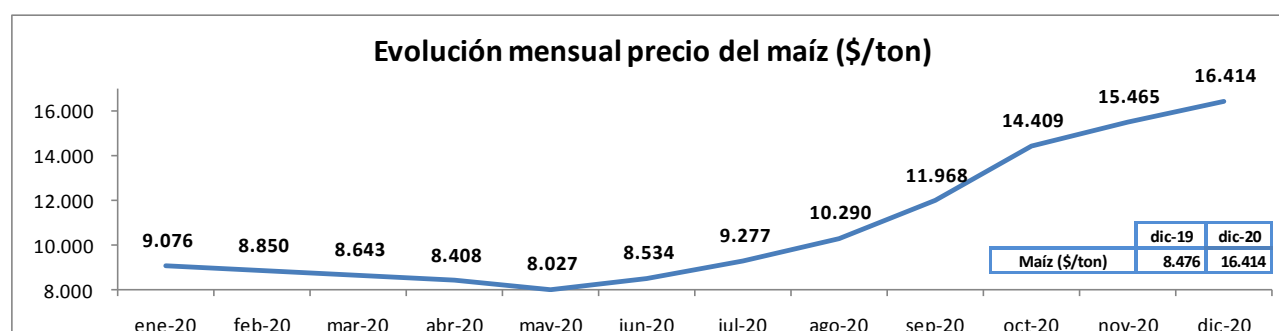
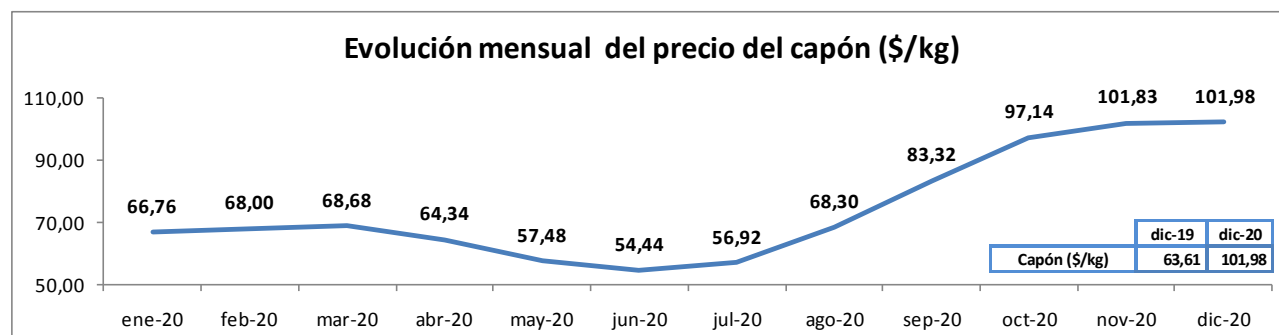
Las categorías de animales, según precio del capón publicados por el Ministerio de Agroindustria. Presidencia de la Nación. Informe semanal de carnes. Precios porcinos. Precios Promedio Ponderados capón general (Clasificación Resolución SAGPyA 144/05).

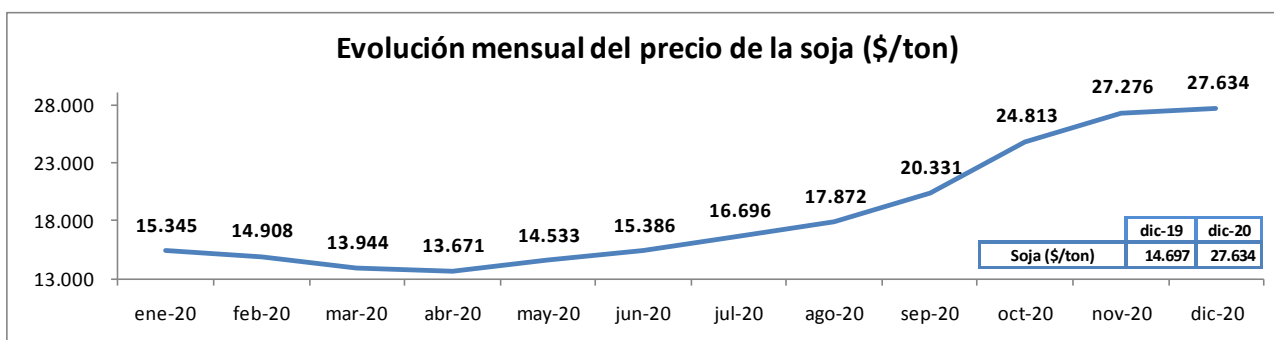
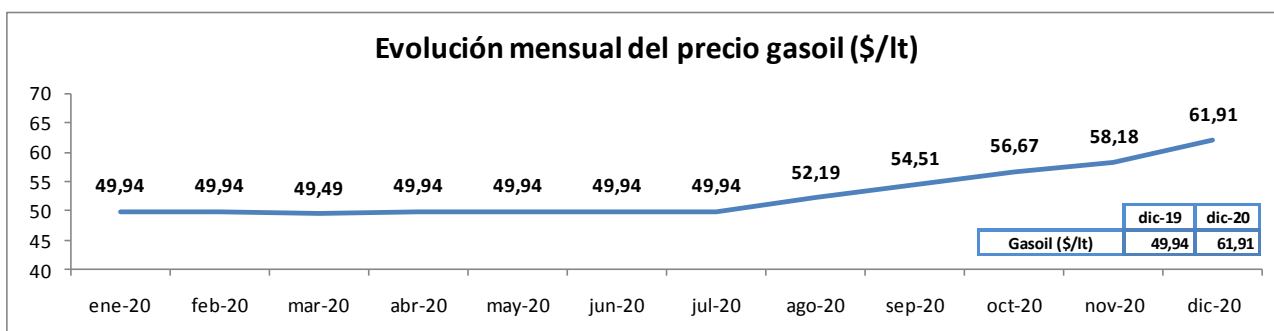
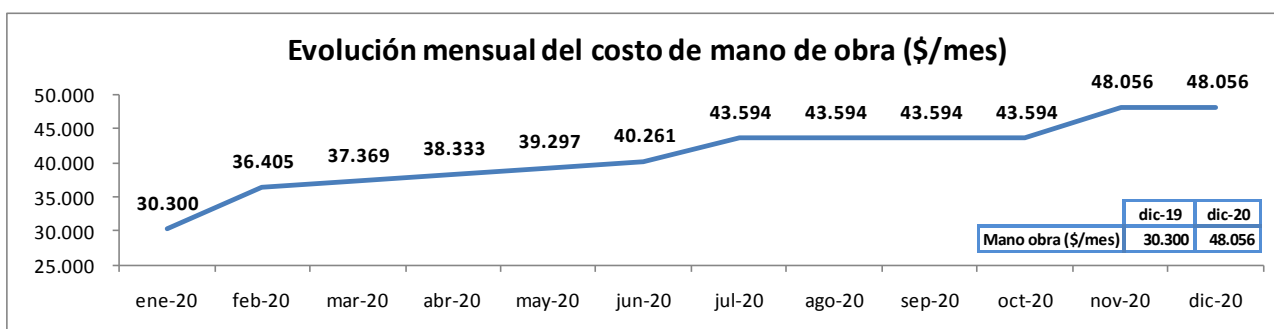
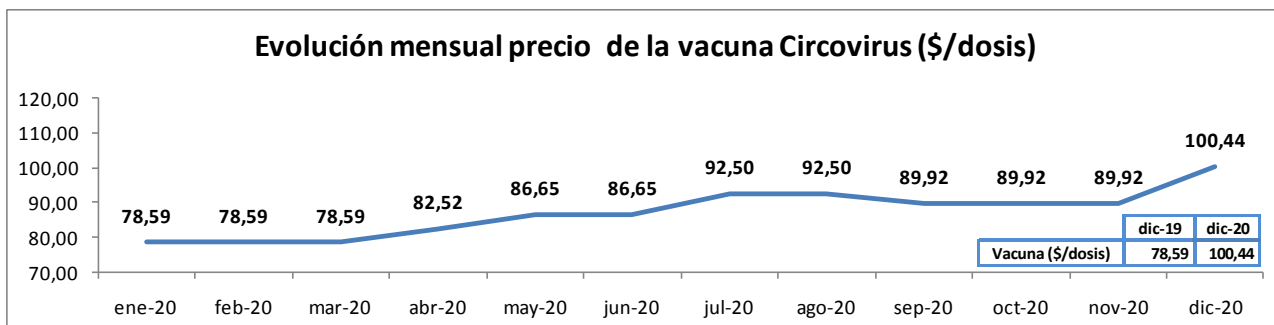
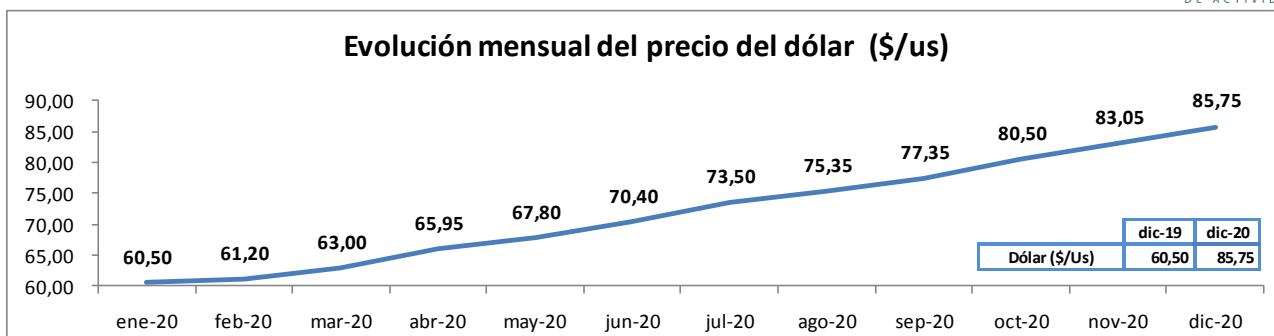
Las raciones de alimentos, para los modelos 1, 2, 3 y 4, según precio del maíz tomado de la Bolsa de Comercio de Rosario. Precios corrientes expresados en \$/Tn por mercadería, entrega inmediata, pago contado, puesto sobre camión y/o vagón en zona Rosario. Para los modelos 5 y 6, según el precio del gasoil de YPF en Córdoba Capital y precio de la soja tomado de Bolsa de Comercio Rosario.

Los costos de mano de obra, según valor del salario del peón rural tomado de RENATRE.

Los gastos de sanidad e higiene, según precios sin IVA de vacuna circovirus, tomada de comercio de la ciudad de Córdoba Capital.

Los valores de instalaciones, maquinas, herramientas y de gastos de infraestructura, según variación del dólar tomando el valor promedio compra-venta última semana de cada mes según cotización Banco de la Nación Argentina.





Modelo 1: Producción de lechones con 10 madres sin asistencia técnica

Descripción

Sistema de producción de lechones al aire libre, instalaciones precarias, sin asistencia técnica, alimentación con maíz molido de producción propia sin diferenciación por categoría, servicio natural continuo, reposición interna, venta de lechones al destete (precio neto de venta, descontando los gastos de faena).

Datos físicos

N° padrillos	1
N° madres	10
Reposición hembras % anual	25
Peso venta reproductores descarte kg/cabeza	250
Mortandad reproductores cabezas/año	1
Partos/madre/año	1,16
Lechones nacidos vivos/parto	9
Mortandad lechones en lactancia %	20
Duración de la lactancia en días	60
Cantidad lechones vendidos cabezas/madre/año	8
Peso venta lechón faenado kg/cabeza	10
Consumo alimento reproductores kg/día	3,3

Datos económicos

Valor actual de instalaciones usadas en dólar	1.335
Valor de mercado de máquinas y herramientas usadas en dólar	1.335
Valor a nuevo reproductores expresado en kg capón/cabeza	137
Valor venta kg lechón expresado en kg capón	4,12
Valor kg descarte expresado en kg capón	0,70
Precio promedio ponderado alimento reproductores en kg maíz	1,05
Gasto de estructura mensual en dólar	47



Resultados económicos a valores constantes mes de noviembre

	ene-20	feb-20	mar-20	abr-20	may-20	jun-20	jul-20	ago-20	sep-20	oct-20	nov-20	dic-20
Ingresos venta productos y subproductos \$/mes	25.612	25.778	25.810	23.983	21.651	20.442	20.734	24.155	28.433	32.057	32.157	30.905
Gastos de alimentación \$/mes	14.460	13.933	13.488	13.015	12.558	13.307	14.034	15.113	16.959	19.747	20.280	20.657
Gastos de estructura \$/mes	9.664	9.660	9.856	10.235	10.633	11.005	11.147	11.094	10.989	11.060	10.918	10.819
Amortizaciones de bienes durables \$/mes	914	913	932	975	1.021	1.061	1.074	1.061	1.040	1.039	1.025	1.017
Costo total \$/mes	25.038	24.506	24.277	24.225	24.211	25.373	26.255	27.268	28.988	31.847	32.223	32.493
Costo de producción lechón \$/kg	339,32	331,11	327,63	329,44	332,53	351,67	364,48	374,84	394,58	432,34	437,84	443,67
Precio de venta lechón \$/kg	347,94	350,20	350,62	325,81	294,13	277,71	281,66	328,14	386,26	435,49	436,85	419,84
Rendimiento equilibrio kg lechón/madre/año**	112	109	109	117	131	150	157	142	130	130	135	142
Beneficio económico \$/mes	575	1.273	1.533	242	2.560	4.931	5.521	-3.113	-555	210	-66	-1.588
Capital Invertido propio sin tierra \$	512.090	509.323	511.972	509.109	504.057	512.791	523.318	548.370	581.943	623.218	623.424	616.194
Rentabilidad mensual del capital invertido %*	0,14%	0,31%	0,37%	-0,06%	-0,63%	-1,19%	-1,27%	-0,66%	-0,11%	0,04%	-0,01%	-0,26%

***Rentabilidad:** eficiencia económica en el uso de capitales propios, excluyendo la tierra, por parte de la actividad bajo estudio.

****Rendimiento de equilibrio:** producción anual en kilogramos por madre que se necesita vender para cubrir los costos.



Modelo 2: Producción de lechones con 10 madres y asistencia técnica

Descripción

Sistema de producción de lechones al aire libre, instalaciones precarias con asistencia técnica, alimentación con maíz molido de producción propia diferenciada por categoría, servicio natural continuo, reposición externa. Engorde de lechones destetados hasta 12 kg (precio neto de venta descontando los gastos de faena).

Datos físicos

N° padrillos	1
N° madres	10
Reposición hembras % anual	35
Peso venta reproductores descarte kg/cabeza	250
Mortandad reproductores cabezas/año	1
Partos/madre/año	1,81
Lechones nacidos vivos/parto	10
Mortandad lechones en lactancia %	18
Duración de la lactancia en días	28
Cantidad lechones vendidos cabezas/madre/año	15
Peso venta lechón faenado kg/cabeza	12
Consumo alimento reproductores kg/día	3,3
Conversión engorde (kg alimento consumido/kg carne producidos)	1

Datos económicos

Valor actual de instalaciones usadas en dólar	1.335
Valor de mercado de máquinas y herramientas usadas en dólar	1.335
Valor a nuevo madres expresado en kg capón/cabeza	206
Valor a nuevo padrillos expresado en kg capón/cabeza	240
Valor venta kg lechón expresado en kg capón	4,46
Valor kg descarte expresado en kg capón	0,89
Precio promedio ponderado alimento reproductores en kg maíz	1,22
Precio promedio ponderado alimento lechones en kg maíz	3,69
Gastos de sanidad por cabeza/año expresado en dosis vacuna circovirus	1,10
Gastos de asesoramiento mensual expresado en kg capón	34
Gasto de estructura mensual en dólar	67



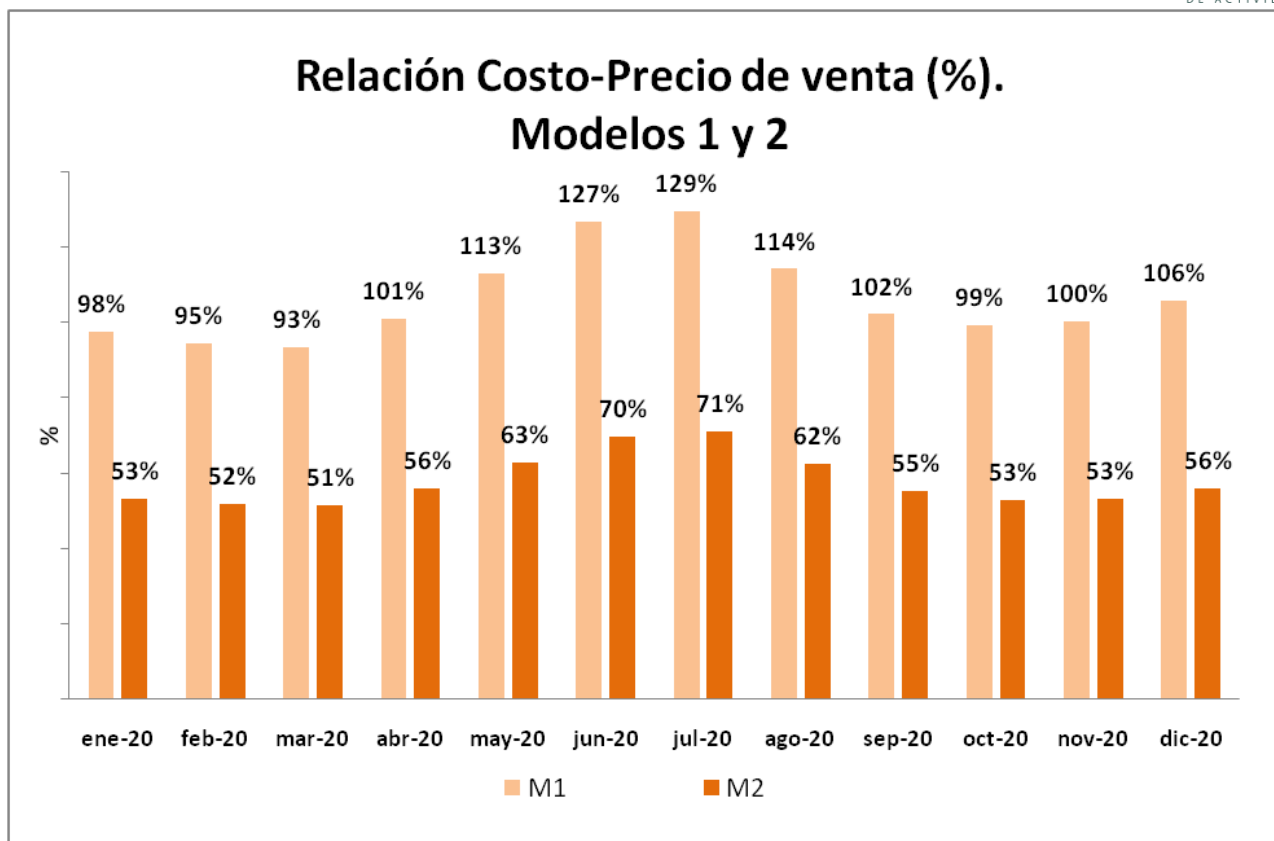
Resultados económicos a valores constantes mes de noviembre

	ene-20	feb-20	mar-20	abr-20	may-20	jun-20	jul-20	ago-20	sep-20	oct-20	nov-20	dic-20
Ingresos venta productos y subproductos \$/mes	60.498	60.890	60.964	56.650	51.142	48.286	48.974	57.056	67.161	75.721	75.957	73.000
Gastos de alimentación \$/mes	15.668	15.097	14.615	14.102	13.606	14.419	15.205	16.375	18.376	21.396	21.974	22.382
Gastos sanidad e higiene \$/mes	1.465	1.448	1.435	1.495	1.586	1.581	1.638	1.590	1.491	1.442	1.380	1.479
Gastos asesoramiento \$/mes	2.900	2.918	2.922	2.715	2.451	2.314	2.347	2.735	3.219	3.629	3.640	3.499
Gastos de estructura \$/mes	13.805	13.799	14.080	14.621	15.190	15.722	15.924	15.849	15.698	15.801	15.598	15.456
Amortizaciones de bienes durables \$/mes	591	588	608	673	748	804	814	757	683	636	620	629
Costo total \$/mes	34.429	33.851	33.660	33.607	33.582	34.839	35.928	37.306	39.467	42.904	43.212	43.445
Costo de producción lechón \$/kg	200,80	196,68	195,35	197,26	199,99	209,99	216,98	222,04	231,33	250,05	252,00	255,13
Precio de venta lechón \$/Kg	376,94	379,38	379,84	352,96	318,64	300,85	305,14	355,49	418,45	471,78	473,25	454,83
Rendimiento equilibrio kg lechón/madre/año**	120	115	113	122	139	154	152	129	111	103	99	100
Beneficio económico \$/mes	26.069	27.039	27.304	23.043	17.560	13.447	13.047	19.750	27.694	32.817	32.745	29.556
Capital Invertido propio sin tierra \$	599.317	597.234	600.435	593.448	583.016	588.310	599.771	633.712	677.833	727.738	727.365	716.734
Rentabilidad mensual del capital invertido %*	5,51%	5,66%	5,64%	4,78%	3,74%	2,83%	2,61%	3,64%	4,60%	4,91%	4,69%	4,12%

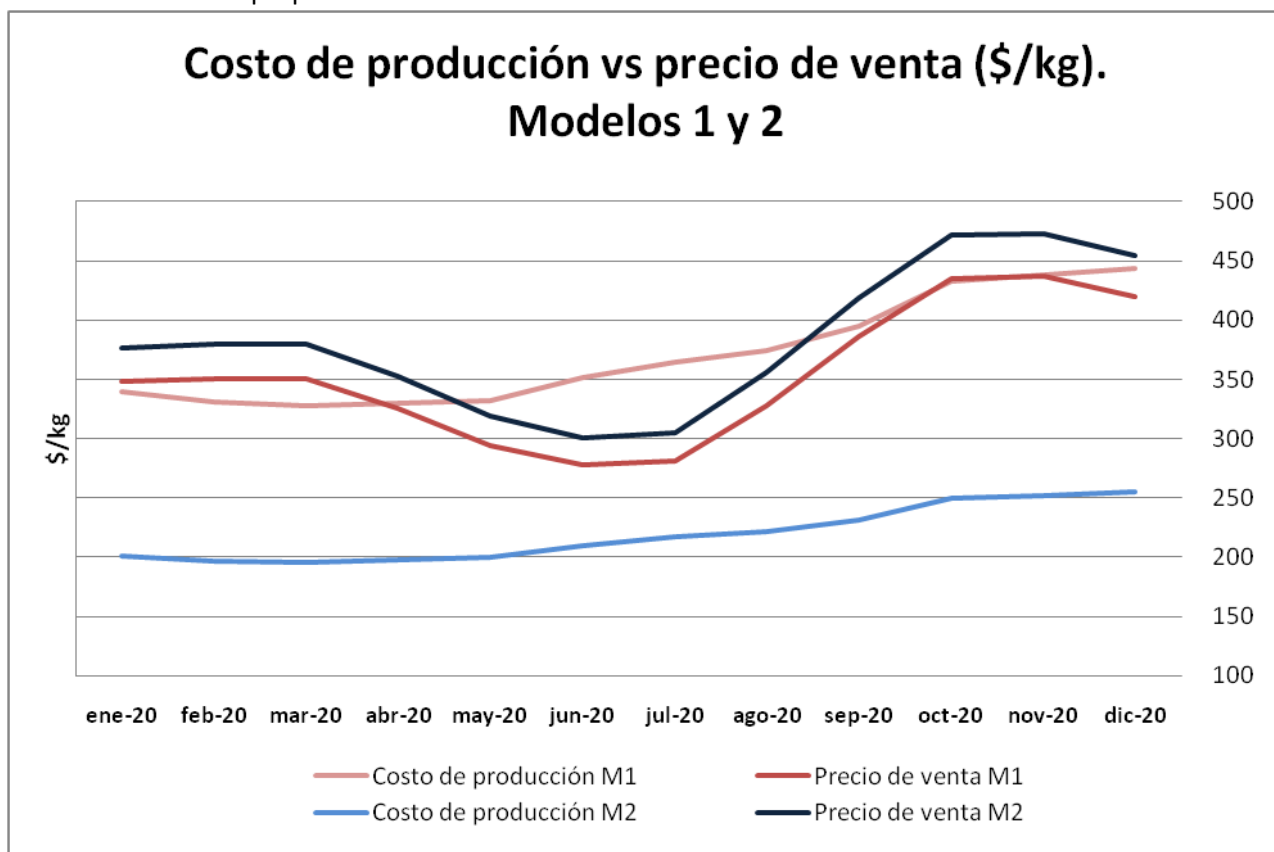
***Rentabilidad:** eficiencia económica en el uso de capitales propios, excluyendo la tierra por parte de la actividad bajo estudio.

****Rendimiento de equilibrio:** producción anual en kilogramos por madre que se necesita vender para cubrir los costos



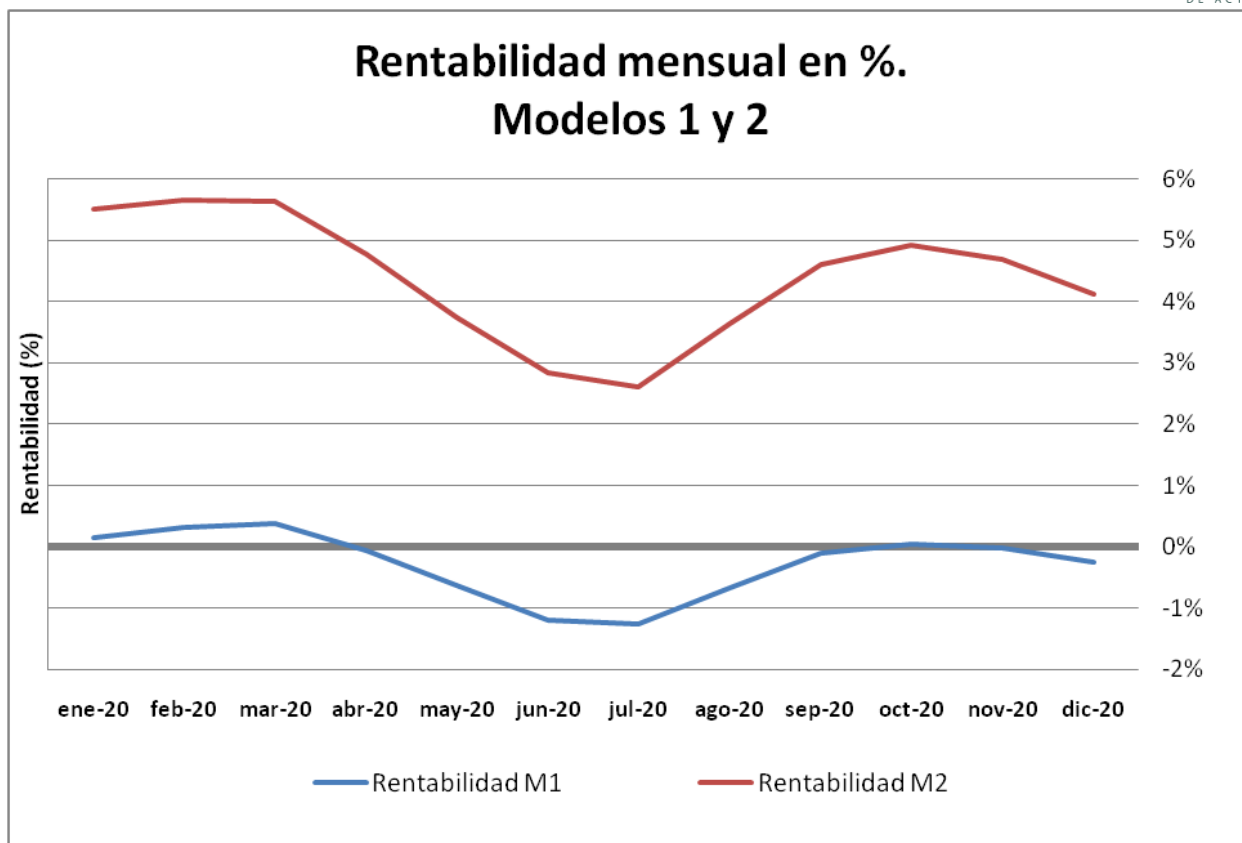


Fuente: elaboración propia.

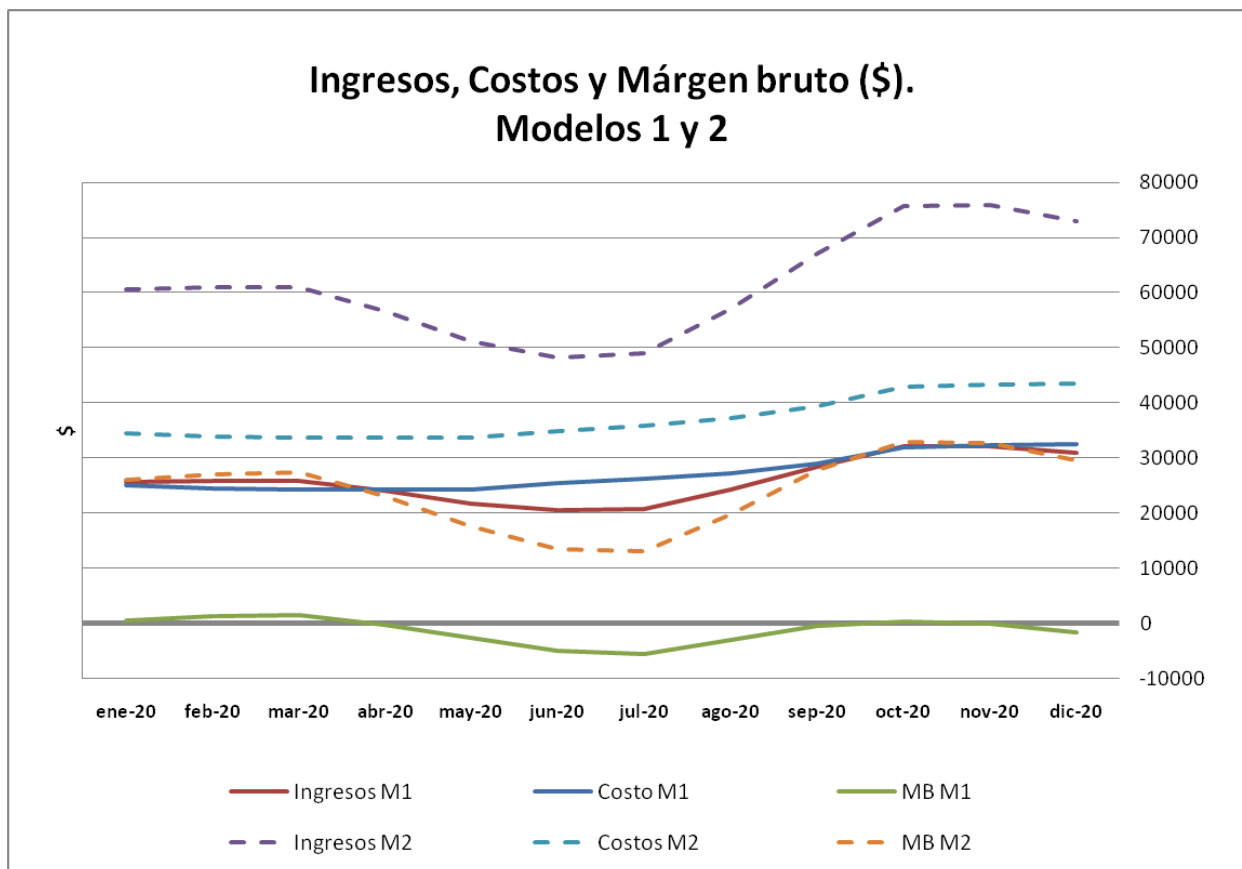


Fuente: elaboración propia.





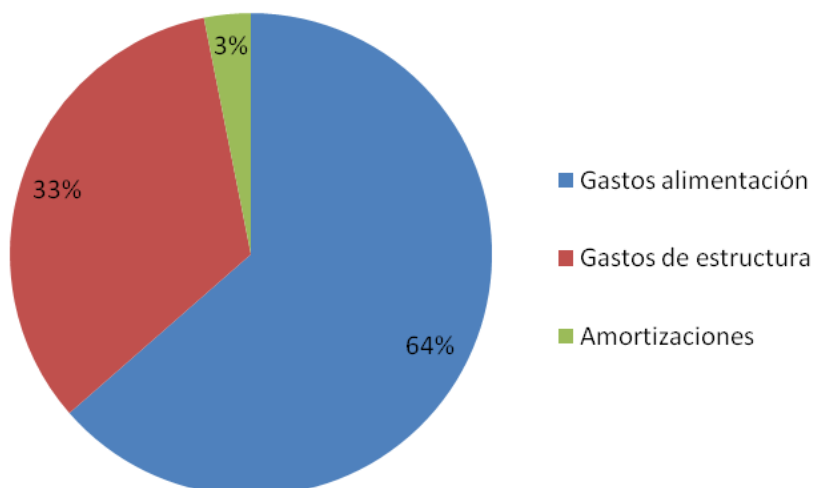
Fuente: elaboración propia



Fuente: elaboración propia

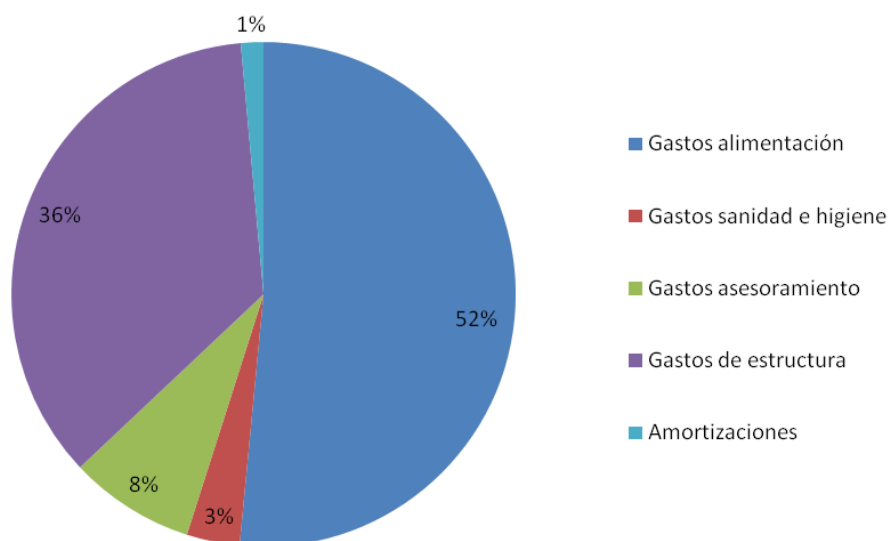


Composición del costo. Modelo 1



Fuente: elaboración propia

Composición del costo. Modelo 2



Fuente: elaboración propia



Modelo 3: ciclo completo, 60 madres sin asistencia técnica

Descripción

Sistema productivo de ciclo completo, a campo, con servicio natural dirigido y reposición interna. Sin asesoramiento profesional. Instalaciones específicas de bajo nivel de inversión. Producción propia de maíz para alimentación (se valoró a costo de oportunidad). Mano de obra familiar más un empleado permanente.

Datos físicos

N° madres	60
N° padrillos	3
Reposición hembras % anual	25
Partos/madre/año	1,98
Lechones nacidos vivos/parto	8
Mortandad lechones en lactancia %	20
Duración de la lactancia en días	35
Peso al destete en kg	8
Edad a la venta en días	195
Peso promedio a la venta capón kg/cabeza	110
Cabezas vendidas madre/año	11
Kg de carne vendidos madre/año	1.218
Conversión engorde (Kg alimento consumidos/kg carne producidos)	3,4

Datos económicos

Valor actual de instalaciones usadas en dólar	30.515
Valor de mercado de máquinas y herramientas usadas en dólar	22.251
Valor a nuevo madres expresado en kg capón/cabeza	271
Valor a nuevo padrillos expresado en kg capón/cabeza	922
Valor venta kg capón	122,0
Valor kg descarte expresado en kg capón	0,62
Precio promedio ponderado alimento en el engorde en kg maíz	1,36
Gasto de estructura mensual en dólar	381
Gastos sanidad por cabeza/año expresado en dosis vacuna circovirus	5,25
Gastos mano de obra mensual expresado en kg de capón	678



Resultados económicos a valores constantes mes de noviembre

	ene-20	feb-20	mar-20	abr-20	may-20	jun-20	jul-20	ago-20	sep-20	oct-20	nov-20	dic-20
Ingresos venta productos y subproductos \$/mes	637.704	641.835	642.615	597.138	539.076	508.979	516.233	545.644	707.934	798.166	800.648	769.484
Gastos de alimentación \$/mes	464.295	447.370	433.081	417.894	403.196	427.272	450.586	485.235	544.535	634.045	651.148	663.260
Gastos de sanidad e higiene \$/mes	35.804	35.380	35.069	36.525	38.757	38.632	40.012	38.847	36.435	35.238	33.717	32.358
Gastos mano de obra \$/mes	38.359	45.542	46.337	47.149	48.846	49.883	52.400	50.874	49.087	47.474	50.074	48.056
Gastos de estructura \$/mes	78.882	78.849	80.454	83.545	86.793	89.832	90.987	90.561	89.698	90.284	89.124	88.312
Gastos comercialización \$/mes	6.294	6.335	6.343	5.894	5.321	5.024	5.095	5.936	6.987	7.878	7.902	7.595
Amortizaciones de bienes durables \$/mes	22.339	22.351	22.746	23.280	23.791	24.386	24.703	25.012	25.319	25.899	25.628	25.279
Costo total \$/mes	645.973	635.827	624.030	614.287	606.703	635.029	663.783	696.465	752.061	840.817	857.593	864.860
Costo de producción del capón \$/kg	102,46	100,77	98,83	97,49	96,57	101,40	106,08	107,85	119,49	133,55	136,29	137,66
Precio de venta capón \$/kg	101,10	101,76	101,88	94,67	85,47	80,69	81,85	83,08	112,24	126,54	126,94	122,00
Rendimiento equilibrio kg capón /madre/año**	1.562	1.508	1.465	1.542	1.710	1.896	1.897	1.845	1.460	1.399	1.362	1.374
Beneficio económico \$/mes	-8.269	6.009	18.585	-17.149	-67.627	-126.050	-147.550	-150.821	-44.127	-42.651	-56.946	-95.375
Capital Invertido propio sin tierra \$	12.446.546	12.353.548	12.313.075	12.223.118	12.124.137	12.469.996	12.843.900	13.041.572	14.279.856	15.498.450	15.621.825	15.560.569
Rentabilidad mensual del capital invertido %*	-0,1%	0,1%	0,2%	-0,2%	-0,7%	-1,3%	-1,4%	-1,3%	-0,3%	-0,3%	-0,4%	-0,61%

***Rentabilidad:** eficiencia económica en el uso de capitales propios, excluyendo la tierra por parte de la actividad bajo estudio.

****Rendimiento de equilibrio:** producción anual en kilogramos por madre que se necesita vender para cubrir los costos.



Modelo 4: Ciclo completo, 60 madres y asistencia técnica

Descripción

Sistema productivo de ciclo completo, a campo, con inseminación artificial, reposición interna. Con asesoramiento profesional. Buenas instalaciones generales e instalaciones específicas de bajo nivel de inversión. Producción propia de maíz para alimentación (se valoró a costo de oportunidad). Mano de obra familiar más un empleado permanente.

Datos físicos

N° madres	60
N° padrillos	2
Reposición hembras % anual	30
Mortandad reproductores cabezas/año	1
Partos/madre/año	2,2
Lechones nacidos vivos/parto	10,7
Mortandad lechones nacidos vivos %	15
Duración de la lactancia en días	21
Peso al destete en kg	7
Edad a la venta en días	162
Peso promedio a la venta capón kg/cabeza	110
Cabezas vendidas por madre/año	19
Kg de carne vendidos madre/año	2121,4
Conversión engorde (kg alimento consumidos/kg carne producidos)	2,8

Datos económicos

Valor actual de instalaciones usadas en dólar	30.515
Valor de mercado de máquinas y herramientas usadas en dólar	22.251
Valor a nuevo madres expresado en kg capón/cabeza	271
Valor a nuevo padrillos expresado en kg capón/cabeza	922
Valor venta kg capón \$/kg	122,0
Valor kg descarte expresado en kg capón	0,62
Precio promedio ponderado alimento en el engorde en kg maíz	1,48
Gastos de estructura mensual en dólar	381
Gastos de sanidad por cabeza/año expresado en dosis vacuna circovirus	6,6
Gastos de asesoramiento mensual expresado en kg capón	189
Gastos mano de obra mensual expresado en kg de capón	678

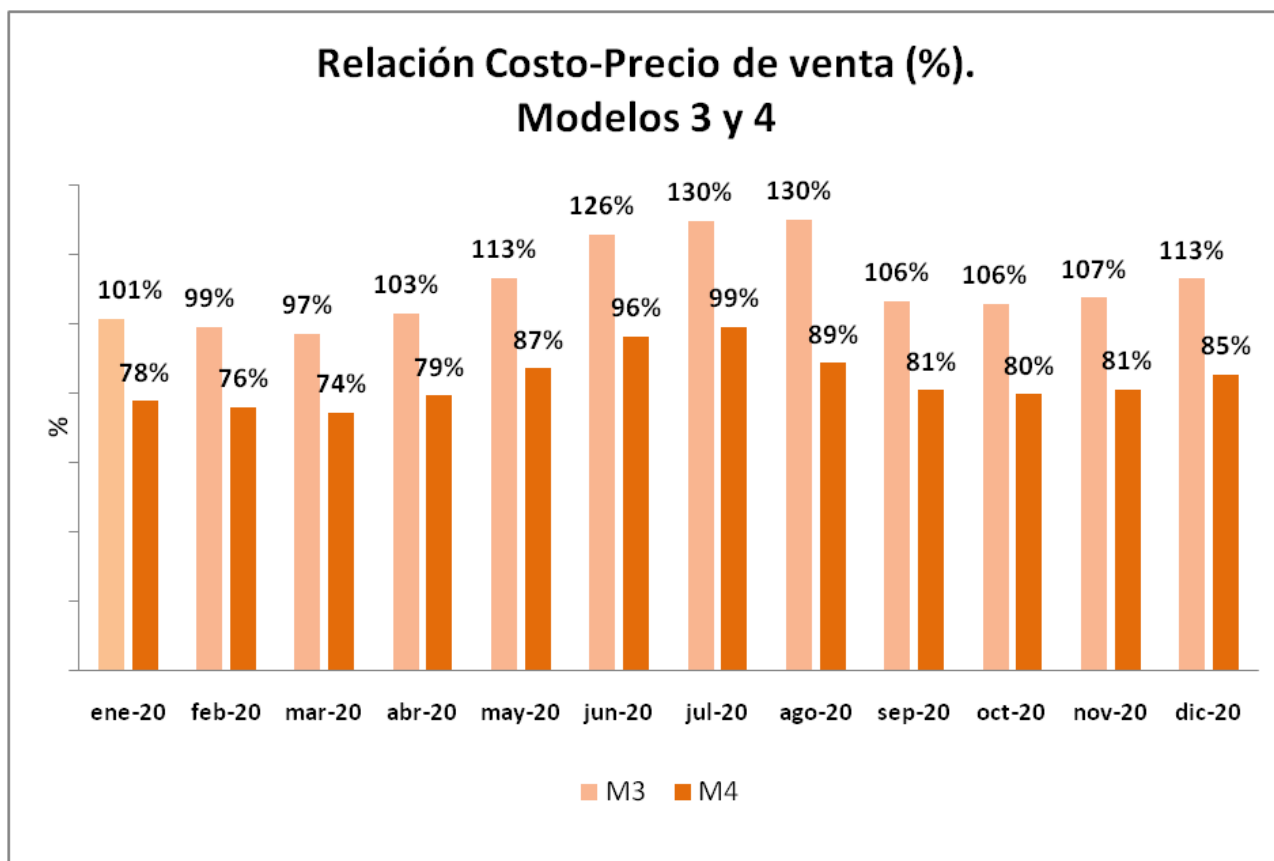


Resultados económicos a valores constantes mes de noviembre

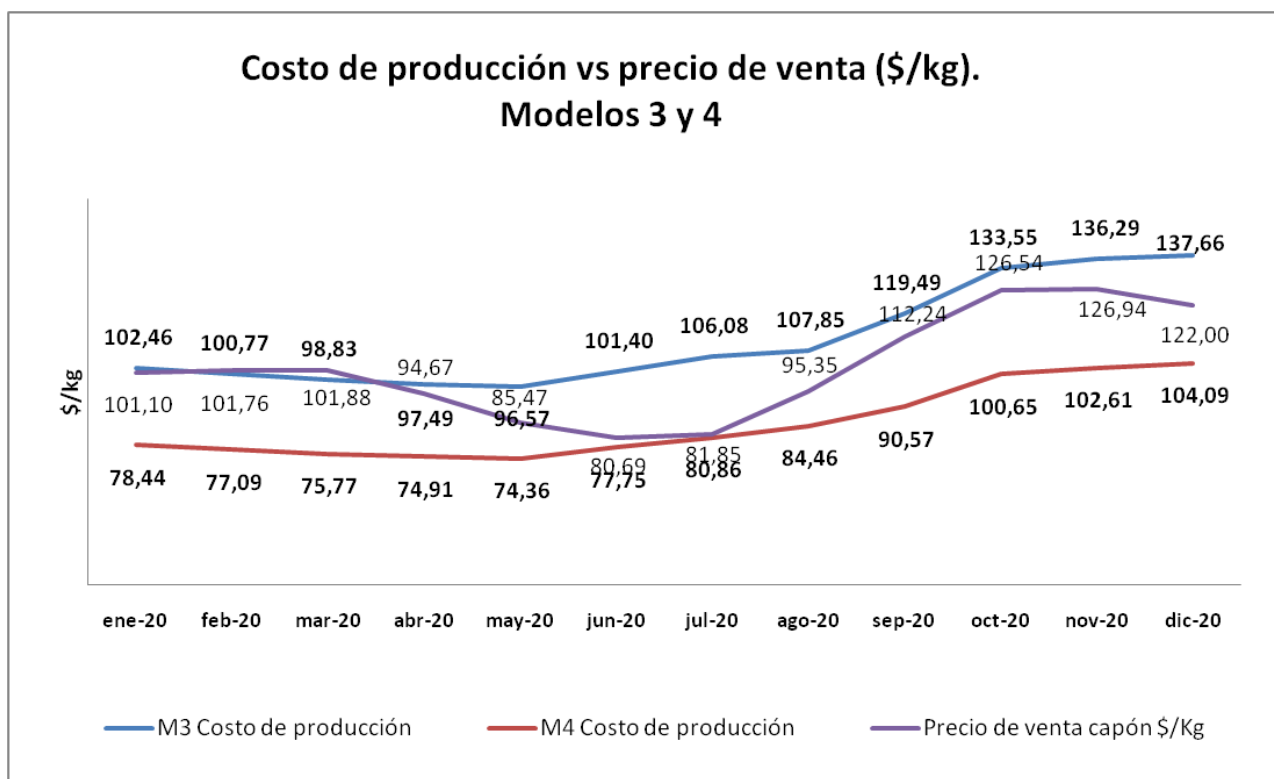
	ene-20	feb-20	mar-20	abr-20	may-20	jun-20	jul-20	ago-20	sep-20	oct-20	nov-20	dic-20
Ingresos venta productos y subproductos \$/mes	1.097.720	1.104.832	1.106.175	1.027.891	927.946	876.138	888.625	1.035.261	1.218.613	1.373.935	1.378.206	1.324.563
Gastos de alimentación \$/mes	565.767	545.142	527.730	509.225	491.314	520.652	549.062	591.283	663.543	772.615	793.456	808.215
Gastos sanidad e higiene \$/mes	69.900	69.071	68.464	71.308	75.664	75.421	78.115	75.840	71.132	68.794	65.825	70.560
Gastos mano de obra \$/mes	38.359	45.542	46.337	47.149	48.846	49.883	49.552	48.109	46.419	44.894	50.074	48.056
Gastos asesoramiento \$/mes	16.042	16.146	16.166	15.022	13.561	12.804	12.986	15.129	17.809	20.079	20.141	19.357
Gastos de estructura \$/mes	78.882	78.849	80.454	83.545	86.793	89.832	90.987	90.561	89.698	90.284	89.124	88.312
Gastos comercialización \$/mes	10.882	10.952	10.965	10.189	9.199	8.685	8.809	10.262	12.080	13.620	13.662	13.130
Otros gastos \$/mes *	56.215	56.192	57.336	59.539	61.854	64.019	64.842	64.539	63.924	64.341	63.514	62.936
Amortizaciones de bienes durables \$/mes	21.308	21.313	21.707	22.314	22.919	23.563	23.868	24.040	24.174	24.608	24.333	24.035
Costo total \$/mes	857.354	843.208	829.160	818.290	810.150	844.859	878.221	919.764	988.779	1.099.235	1.120.130	1.134.601
Costo de producción del capón \$/kg	78,44	77,09	75,77	74,91	74,36	77,75	80,86	84,46	90,57	100,65	102,61	104,09
Precio de venta capón \$/Kg	101,10	101,76	101,88	94,67	85,47	80,69	81,85	95,35	112,24	126,54	126,94	122,00
Rendimiento equilibrio kg capón/madre/año***	2.084	2.011	1.956	2.065	2.294	2.532	2.519	2.193	1.928	1.837	1.787	1.810
Beneficio económico \$/mes	240.366	261.624	277.014	209.601	117.796	31.278	10.403	115.497	229.833	274.700	258.076	189.961
Capital Invertido propio sin tierra \$	14.120.694	14.004.947	13.957.767	13.838.652	13.705.009	14.058.940	14.448.608	15.128.686	16.119.370	17.499.668	17.643.691	17.619.461
Rentabilidad mensual del capital invertido %**	2,16%	2,34%	2,46%	1,86%	1,07%	0,28%	0,09%	0,89%	1,61%	1,71%	1,52%	1,08%

* **Otros gastos:** incluye el gasto en insumos para inseminación artificial y rollos para cama en parideras. ****Rentabilidad:** eficiencia económica en el uso de capitales propios, excluyendo la tierra por parte de la actividad bajo estudio. *****Rendimiento de equilibrio:** producción anual en kilogramos por madre que se necesita vender para cubrir los costos.



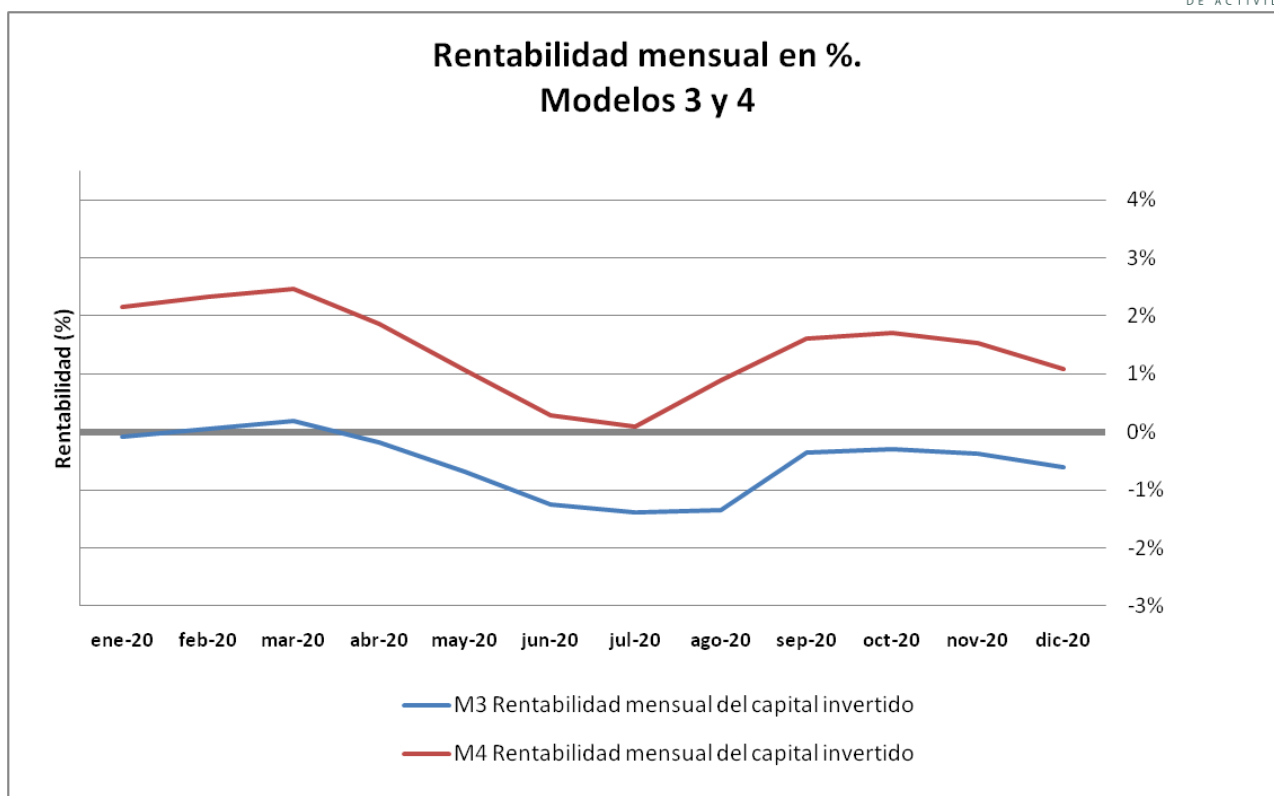


Fuente: elaboración propia

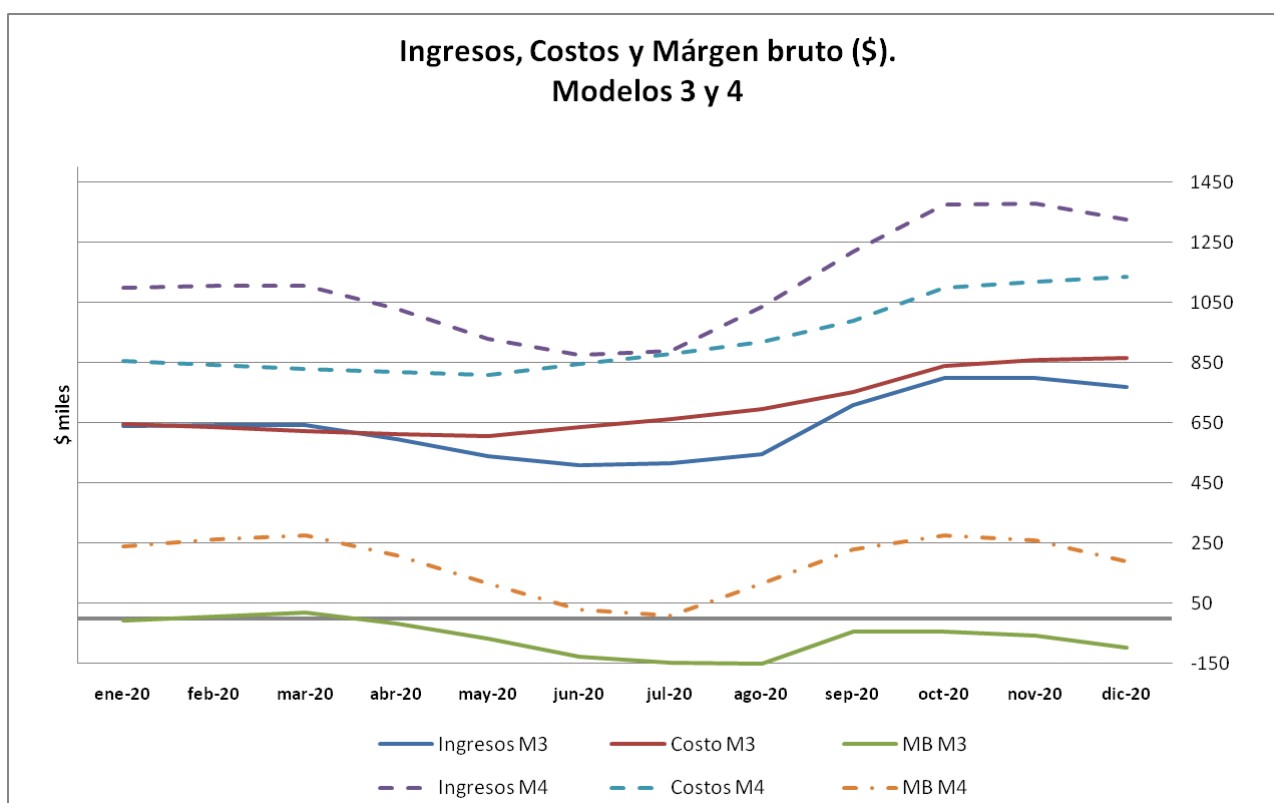


Fuente: elaboración propia





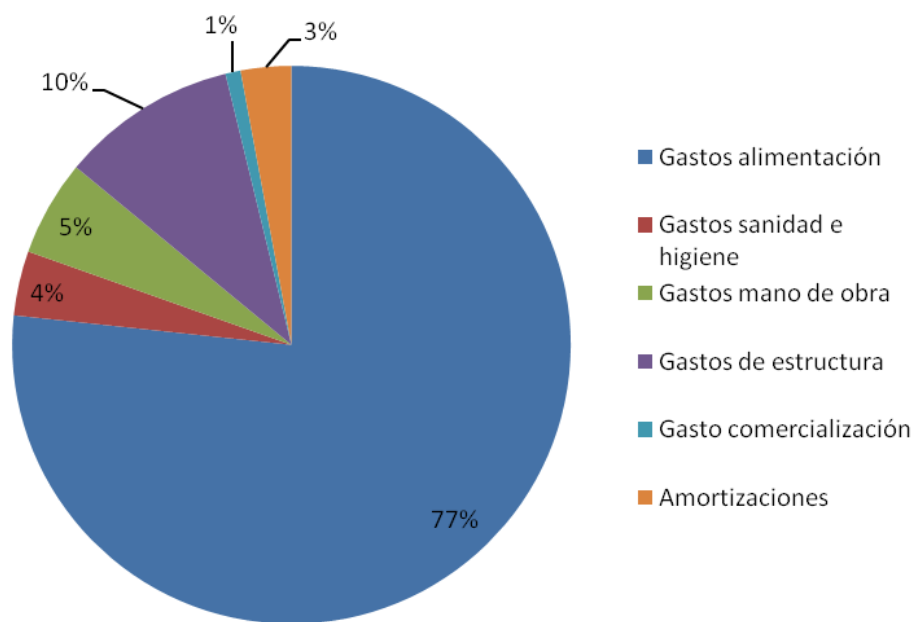
Fuente: elaboración propia.



Fuente: elaboración propia.

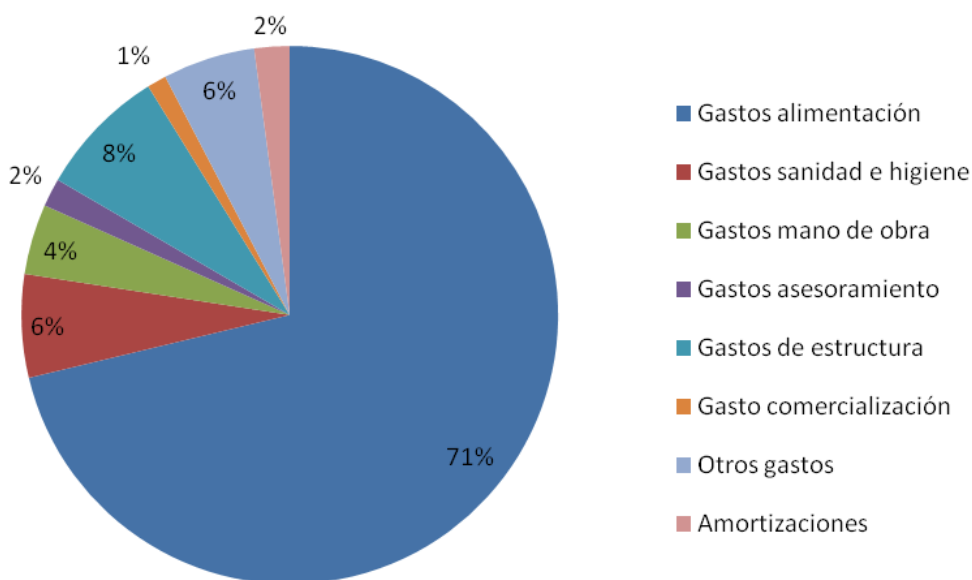


Composición del costo. Modelo 3



Fuente: elaboración propia.

Composición de costo. Modelo 4



Fuente: elaboración propia.



Modelo 5: Producción de lechones con 10 madres sin asistencia técnica, uso de alimentos alternativos.

Descripción

Sistema de producción de lechones al aire libre, con parideras precarias fijas, gestación a la intemperie, sin asistencia técnica, alimentación con productos alimenticios varios (restos de industrias de alimentos, como ser galletitas, pan, alfajores, etc.), servicio natural continuo, reposición interna, venta de lechones a los 16 kg. El valor del alimento está compuesto por el costo que implica acarrearlo hasta el establecimiento.

Datos físicos

N° padrillos	1
N° madres	10
Reposición hembras % anual	10
Peso venta reproductores descarte kg/cabeza	250
Mortandad reproductores cabezas/año	1
Partos/madre/año	1,26
Lechones nacidos vivos/parto	10
Mortandad lechones en lactancia %	30
Duración de la lactancia en días	45
Cantidad lechones vendidos cabezas/madre/año	7
Peso venta lechón faenado kg/cabeza	16
Consumo alimento reproductores kg/día	3,5

Datos económicos

Valor actual de instalaciones usadas en dólar	1.335
Valor de mercado de máquinas y herramientas usadas en dólar	1.335
Valor a nuevo reproductores expresado en kg capón/cabeza	137
Valor venta kg lechón expresado en kg capón	4,12
Valor kg descarte expresado en kg capón	0,70
Precio promedio ponderado alimento reproductores en kg maíz	0,035
Gasto de estructura mensual en dólar	47



Resultados económicos a valores constantes mes de noviembre

	ene-20	feb-20	mar-20	abr-20	may-20	jun-20	jul-20	ago-20	sep-20	oct-20	nov-20	dic-20
Ingresos venta productos y subproductos \$/mes	32.061	32.269	32.309	30.023	27.103	25.590	25.956	30.189	34.368	40.065	40.189	38.625
Gastos de alimentación \$/mes	391	386	383	380	384	383	371	376	367	381	374	382
Gastos sanidad e higiene \$/mes	257	254	252	262	278	277	287	278	252	252	242	259
Gastos de estructura \$/mes	9.685	9.681	9.878	10.258	10.656	11.030	11.172	11.101	10.634	11.067	10.925	10.826
Amortizaciones de bienes durables \$/mes	826	825	843	881	921	957	969	957	908	939	926	919
Costo total \$/mes	11.159	11.147	11.356	11.781	12.240	12.647	12.800	12.712	12.161	12.639	12.467	12.386
Costo de producción lechón \$/kg	121,29	121,16	123,43	128,05	133,04	137,46	139,13	138,18	132,19	137,39	135,51	134,63
Precio de venta lechón \$/kg	348,49	350,75	351,18	326,33	294,60	278,15	282,13	328,14	373,56	435,49	419,23	419,84
Rendimiento equilibrio kg lechón/madre/año**	49	48	48	53	62	68	66	54	43	38	34	35
Beneficio económico \$/mes	20.902	21.122	20.953	18.242	14.863	12.943	13.156	17.476	22.206	27.425	27.723	26.239
Capital Invertido propio sin tierra \$	392.457	393.246	398.370	397.755	394.861	397.488	402.715	419.881	426.599	463.172	460.028	450.661
Rentabilidad mensual del capital invertido %*	6,75%	6,73%	6,53%	5,65%	4,69%	4,04%	3,93%	4,86%	5,67%	6,45%	6,28%	5,82%

***Rentabilidad:** eficiencia económica en el uso de capitales propios, excluyendo la tierra por parte de la actividad bajo estudio.

****Rendimiento de equilibrio:** producción anual en kilogramos por madre que se necesita vender para cubrir los costos.



Modelo 6: Producción de lechones con 10 madres con asistencia técnica, uso de alimentos alternativos.

Descripción

Sistema de producción de lechones al aire libre con uso de instalaciones móviles* para el engorde hasta los 16 kg, con parideras precarias fijas, gestación a la intemperie, con asistencia técnica y pertenencia a algún tipo de organización o programa (CRII, PROFAM, Asociaciones, Cooperativas, organizaciones, etc.), alimentación con productos alimenticios varios (restos de industrias de alimentos, como ser galletitas, pan, alfajores, etc.) como fuente energética, balanceada con expeller de soja y premezcla, servicio natural continuo, reposición interna.

* Instalaciones móviles propuestas por el IPAF

(<http://www.ciap.org.ar/ciap/Sitio/Archivos/Paso%20a%20paso%20Sist%20de%20instalaciones%20para%20Ocria%20familiar%20porcina.pdf>)

Datos físicos

N° padrillos	1
N° madres	10
Reposición hembras % anual	20
Peso venta reproductores descarte kg/cabeza	250
Mortandad reproductores cabezas/año	0,6
Partos/madre/año	1,96
Lechones nacidos vivos/parto	12
Mortandad lechones en lactancia %	20
Duración de la lactancia en días	28
Cantidad lechones vendidos cabezas/madre/año	16
Peso venta lechón faenado kg/cabeza	16
Consumo alimento reproductores kg/día	3,4

Datos económicos

Valor actual de instalaciones usadas en dólar	2.308
Valor de mercado de máquinas y herramientas usadas en dólar	1.335
Valor a nuevo reproductores expresado en kg capón/cabeza	137
Valor venta kg lechón expresado en kg capón	4,12
Valor kg descarte expresado en kg capón	0,70
Precio promedio ponderado alimento reproductores en kg maíz	1,07
Gasto de estructura mensual en dólar	47



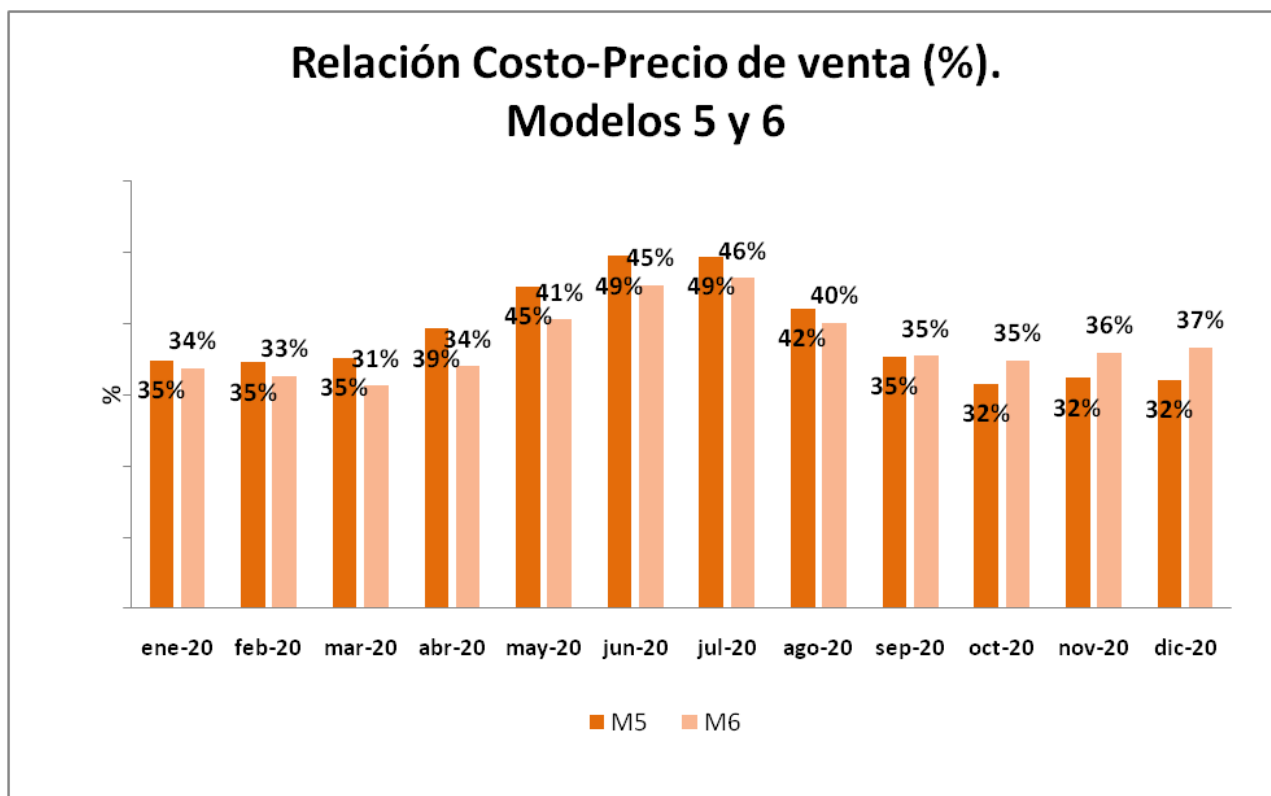
Resultados económicos a valores constantes mes de noviembre

	ene-20	feb-20	mar-20	abr-20	may-20	jun-20	jul-20	ago-20	sep-20	oct-20	nov-20	dic-20
Ingresos venta productos y subproductos \$/mes	76.642	77.139	77.233	71.767	64.789	61.172	62.043	72.282	85.083	95.928	96.226	92.481
Gastos de alimentación \$/mes	16.733	16.063	14.892	14.483	15.559	16.419	17.285	17.963	19.717	23.273	24.479	23.801
Gastos sanidad e higiene \$/mes	257	254	252	262	278	277	287	279	261	253	242	259
Gastos de estructura \$/mes	9.669	9.665	9.862	10.241	10.639	11.012	11.153	11.101	10.995	11.067	10.925	10.826
Amortizaciones de bienes durables \$/mes	762	758	784	876	983	1.061	1.074	991	882	811	790	804
Costo total \$/mes	27.421	26.740	25.789	25.862	27.459	28.768	29.799	30.334	31.855	35.404	36.436	35.690
Costo de producción lechón \$/kg	117,21	113,94	109,48	110,62	119,14	125,81	130,51	131,51	136,75	151,78	156,57	153,63
Precio de venta lechón \$/kg	347,94	350,19	350,62	325,80	294,12	277,70	281,66	328,14	386,25	435,49	436,84	419,84
Rendimiento equilibrio kg lechón/madre/año**	109	104	99	107	129	144	143	120	102	97	96	94
Beneficio económico \$/mes	49.222	50.399	51.443	45.905	37.330	32.403	32.245	41.948	53.228	60.523	59.790	56.791
Capital Invertido propio sin tierra \$	575.446	572.379	572.635	573.215	580.180	591.210	602.763	623.979	654.258	697.396	699.888	685.644
Rentabilidad mensual del capital invertido %*	10,83%	11,02%	11,14%	9,85%	8,00%	6,79%	6,43%	7,85%	9,16%	9,45%	8,90%	8,28%

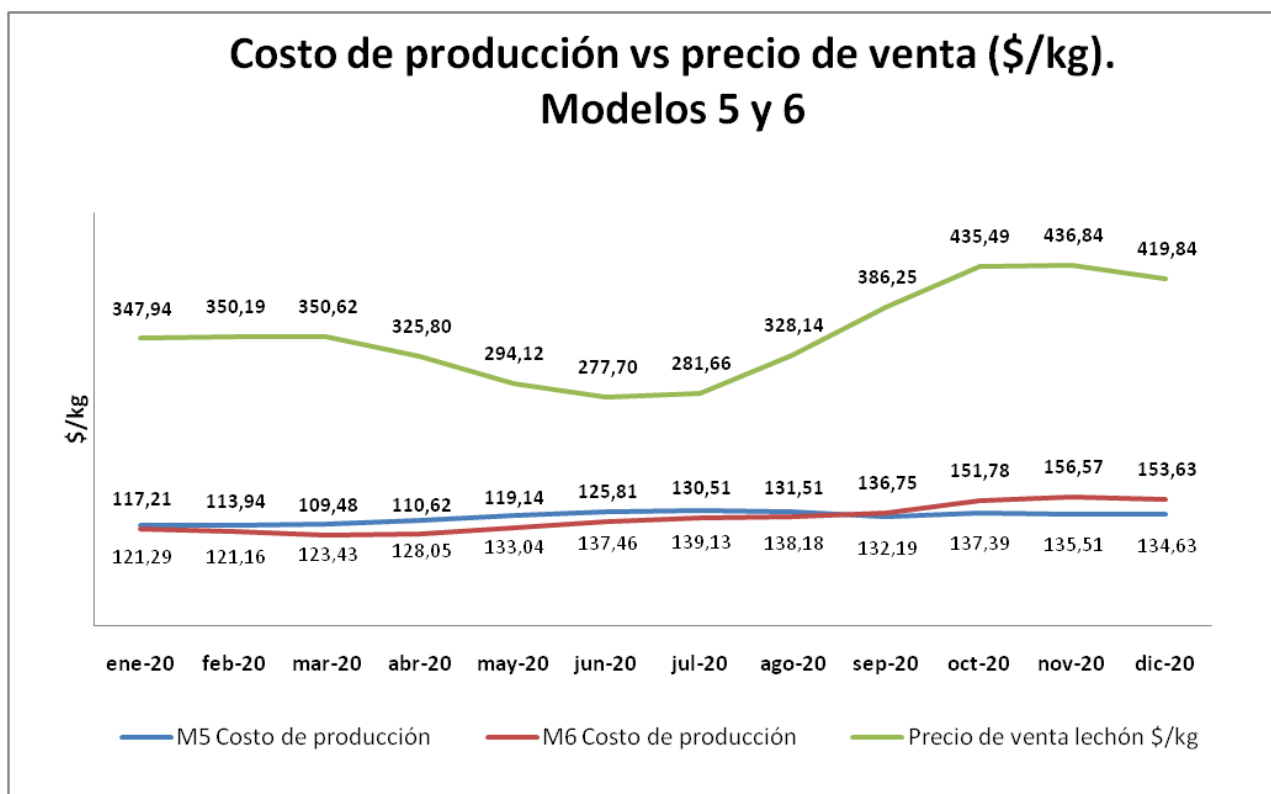
***Rentabilidad:** eficiencia económica en el uso de capitales propios, excluyendo la tierra por parte de la actividad bajo estudio.

****Rendimiento de equilibrio:** producción anual en kilogramos por madre que se necesita vender para cubrir los costos.



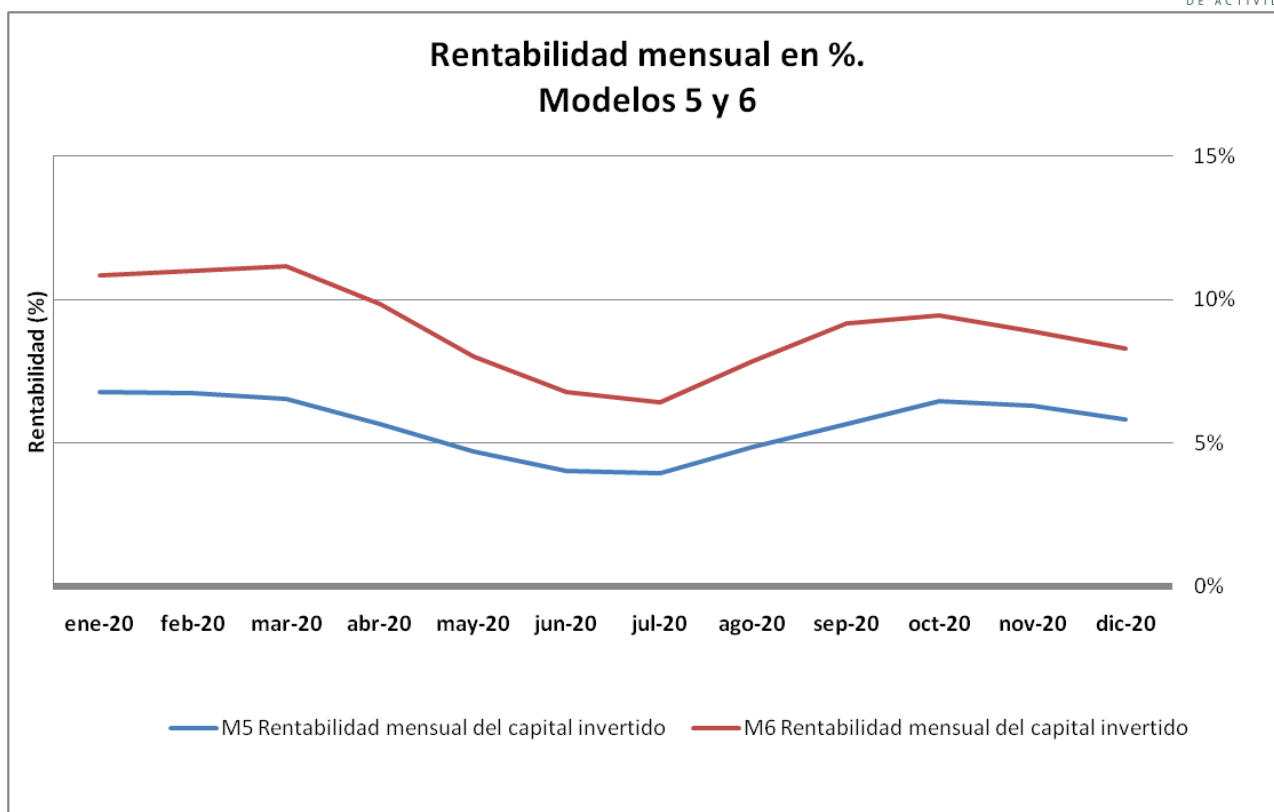


Fuente: elaboración propia.

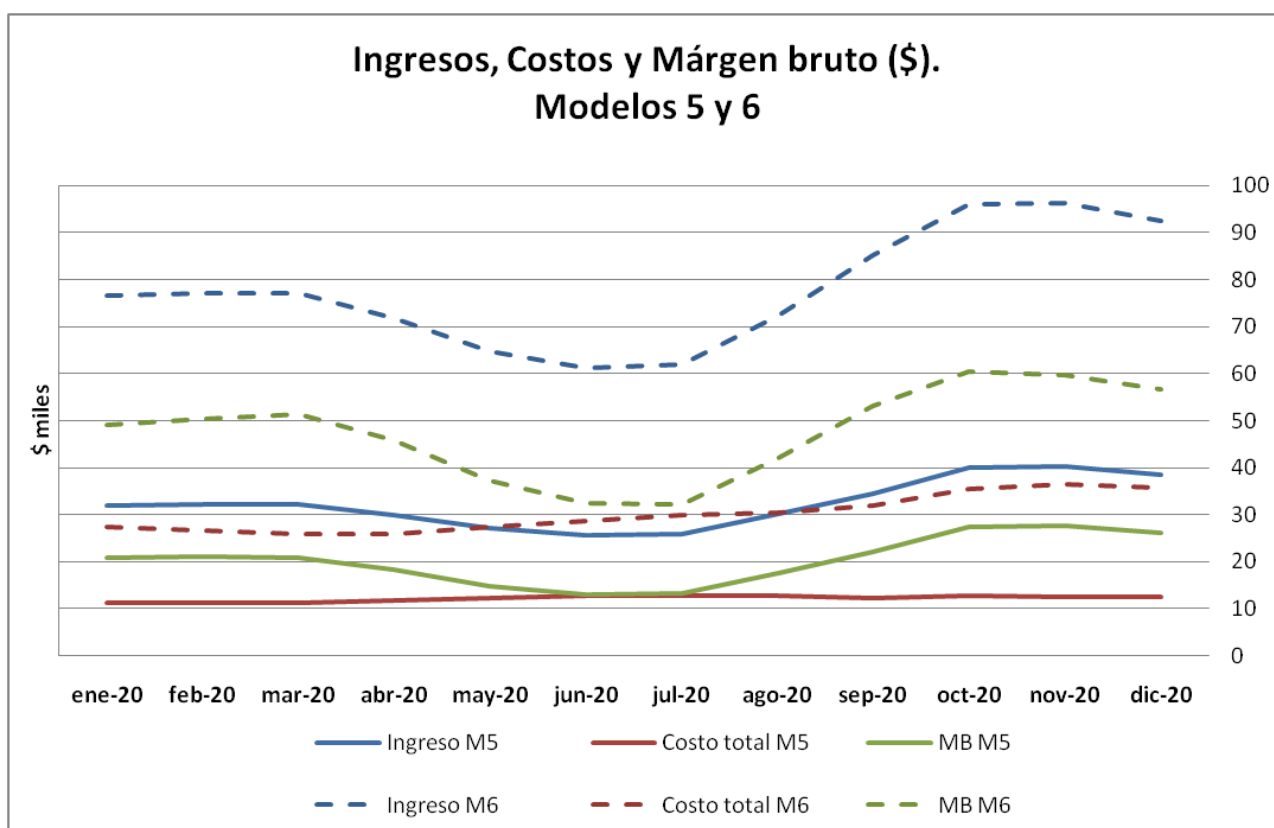


Fuente: elaboración propia.





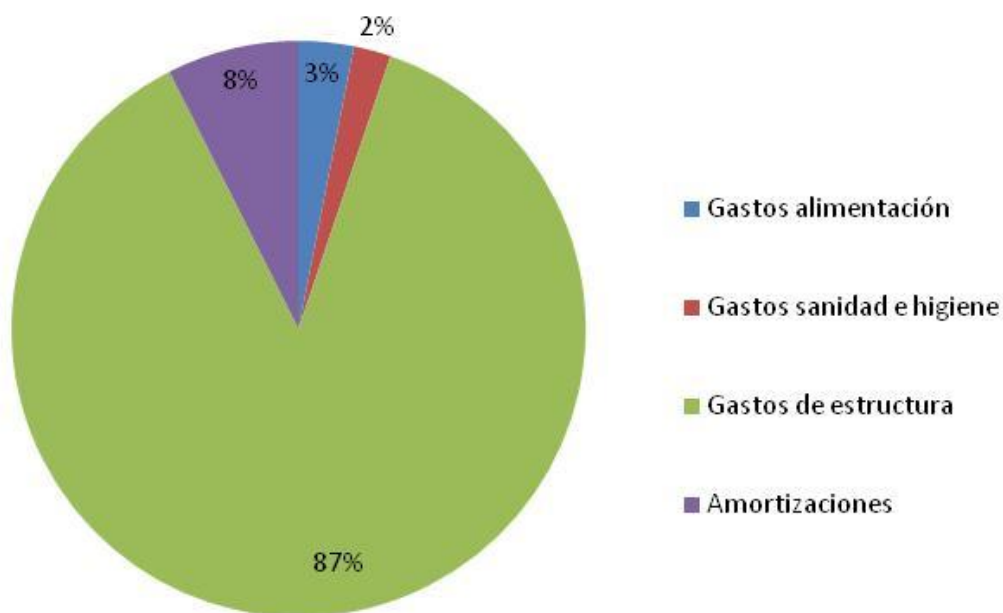
Fuente: elaboración propia.



Fuente: elaboración propia.

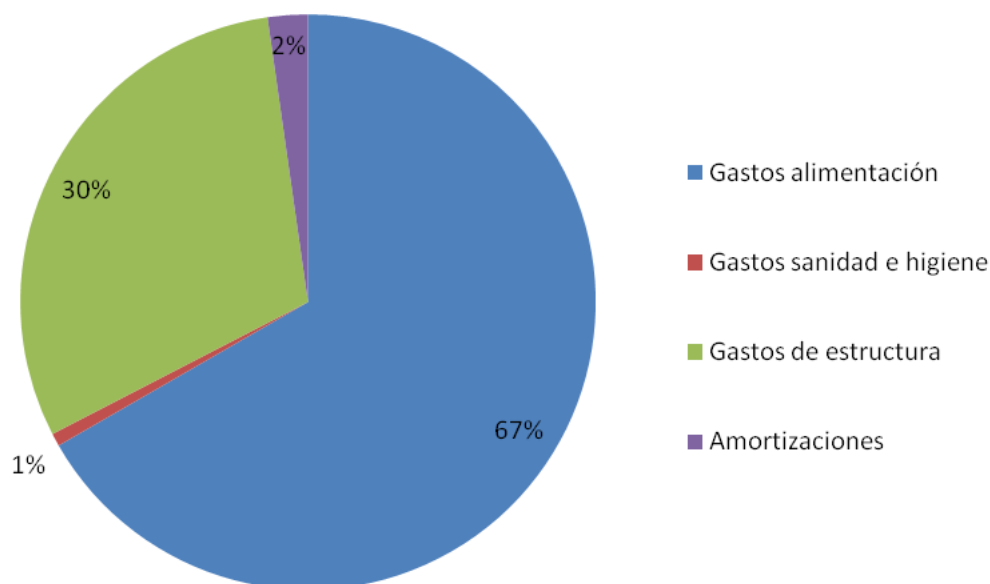


Composición del costo. Modelo 5



Fuente: elaboración propia.

Composición del costo. Modelo 6



Fuente: elaboración propia.

